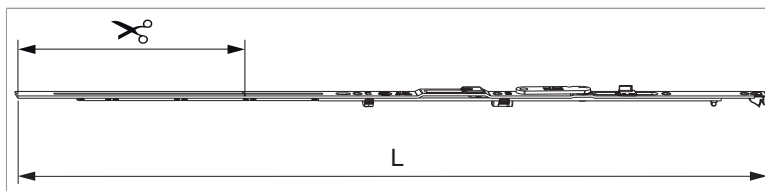




236722 - MM Scherenstulp DK links Multi Power mit Sparlüftung 800 ohne Zapfen FFB 601-800 Tricoat-Evo

Technische Zeichnung



			L						Nº
Tricoat-Evo	links	800	697	212	601 - 800	491 - 690	150	20	236722 ¹⁾

¹⁾ Nur in Verbindung mit "Kippen waagrecht" verwenden (bei "Kippen senkrecht" kann der Flügel ausgehebelt werden).

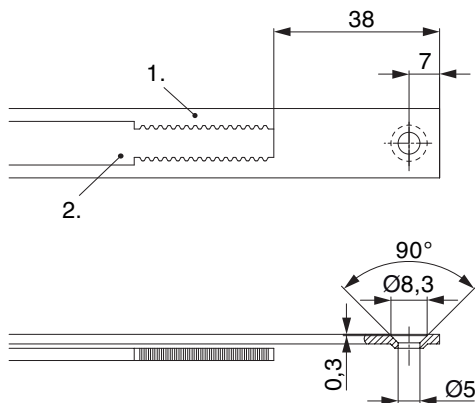
Schraubpositionstabelle

Nº		1	2	3	4	5	6	7	
236722	4	18,5	91,5	249	379				

Zapfensitztable

Nº		Z1	
236722	0		

Stanzbild



• Wir empfehlen die Schnittkanten von Tricoat-Evo Beschlagteilen mit dem Tricoat-Evo-Ausbesserungslack (Art. Nr. 373439) nachzubehandeln.

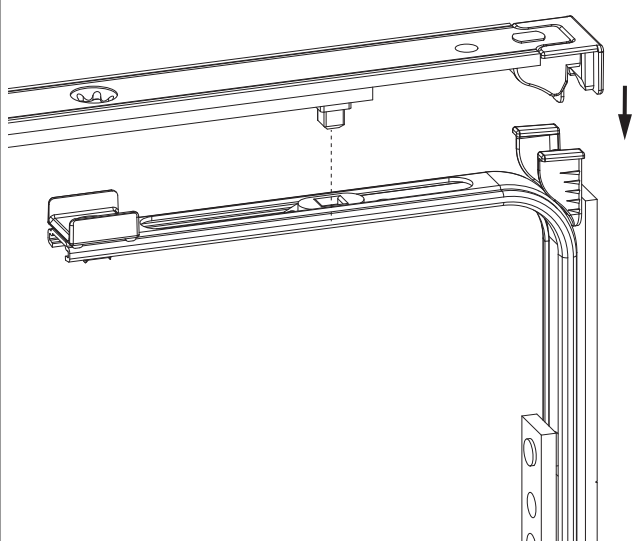


236722 - MM Scherenstulp DK links Multi Power mit Sparlüftung 800 ohne Zapfen FFB 601-800 Tricoat-Evo

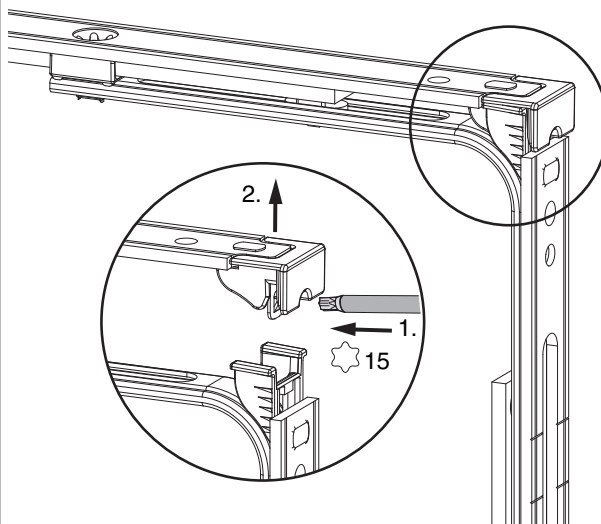
- 1. Stulp
- 2. Riegel

Klipsverbindung

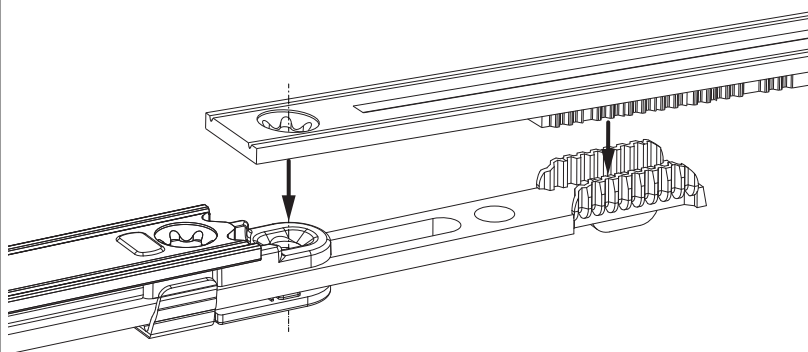
Klipsverbindung einhängen



Klipsverbindung aushängen



Zahnkastenverbindung

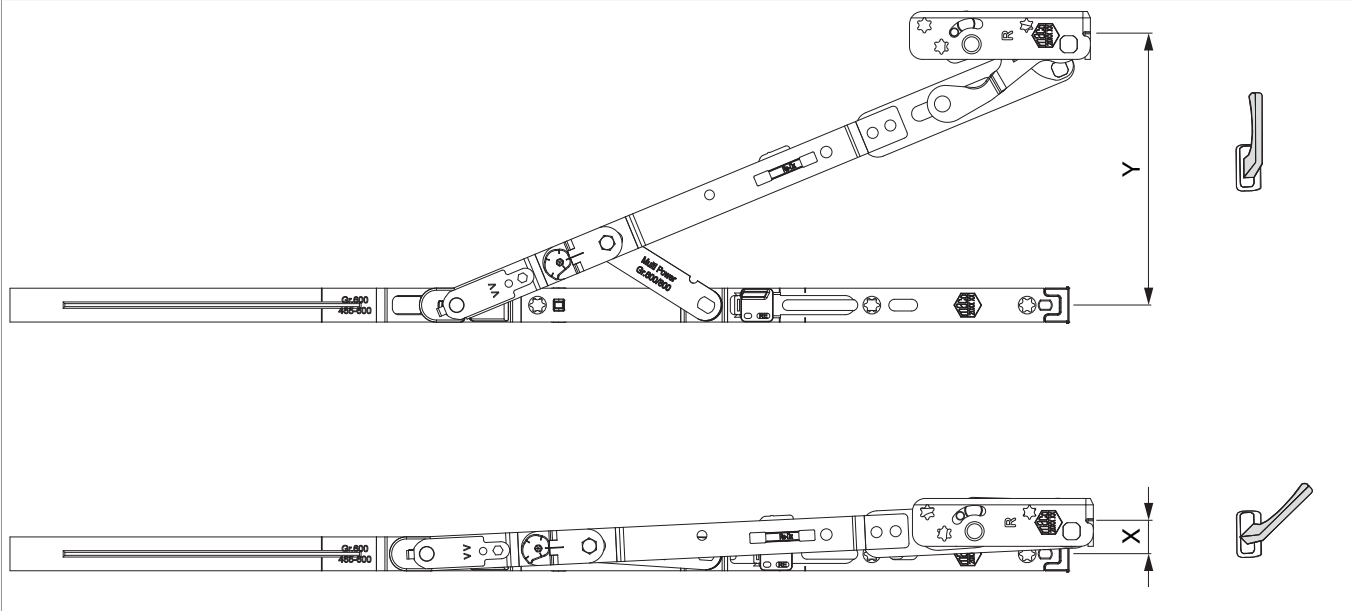




236722 - MM Scherenstulp DK links Multi Power mit Sparlüftung 800 ohne Zapfen FFB 601-800 Tricoat-Evo

Öffnungsweite

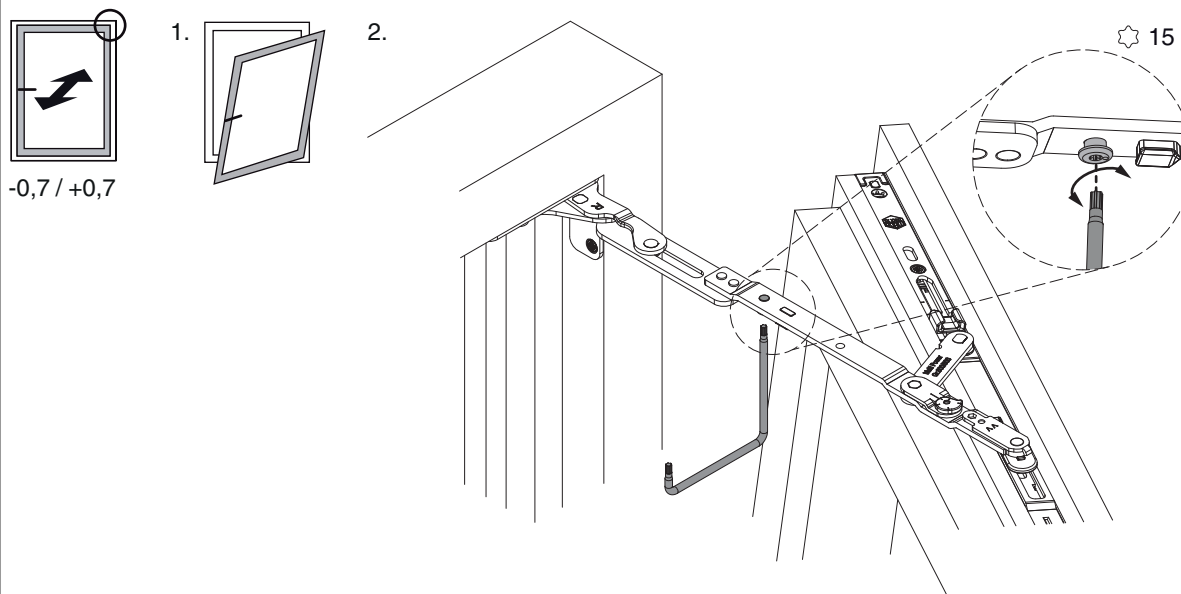
Kipp- und Sparlüftungsstellung



	X	Y
600	16	128
800	16	128
1050	13	128
1300	13	128

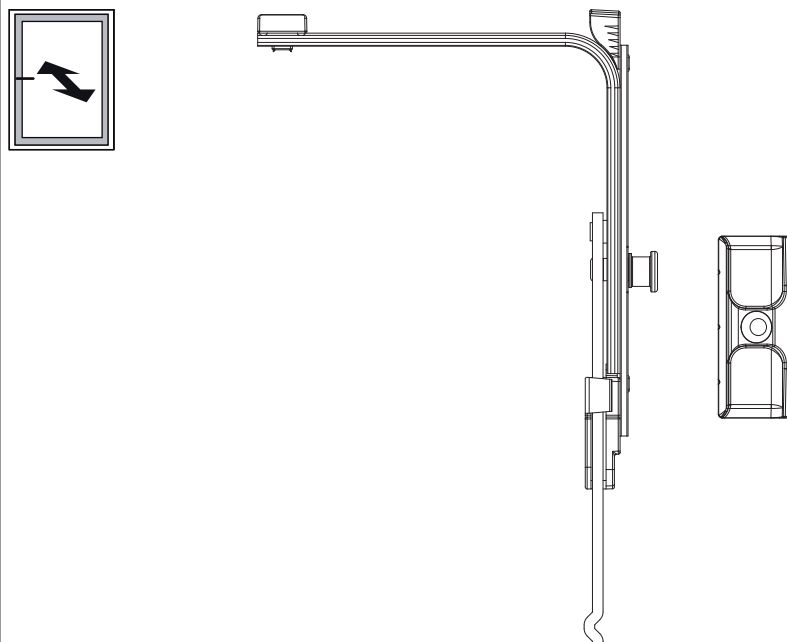
Anpressdruckeinstellung

im Scherenarm



- Einstellbereich $\pm 0,7$ mm mit TX 15

Anpressdruck an der Eckumlenkung senkrecht



- Profilabhängig kann eine Eckumlenkung senkrecht notwendig sein!