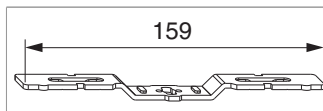




52468 - Kipp- und Drehband AS/DTuni FFB 320-2.400 silber

Technische Zeichnung



		L			Nº
Silber	Kipp- und Drehband AS/DTuni	159	80	100	52468 ^{1) 2)}


¹⁾ Bei Verwendung unserer Fang- und Putzschere ist das maximale Flügelgewicht 40 kg. Die Richtlinie FPKF der Gütegemeinschaft Schlösser und Beschläge ist zu beachten (www.schlossindustrie.de)!

²⁾ Ohne Beschlagnut.

Schraubpositionstabelle

Nº		1	2	3	4	
52468	4	-59,5	-39,5	39,5	59,5	

Lehren

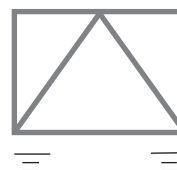
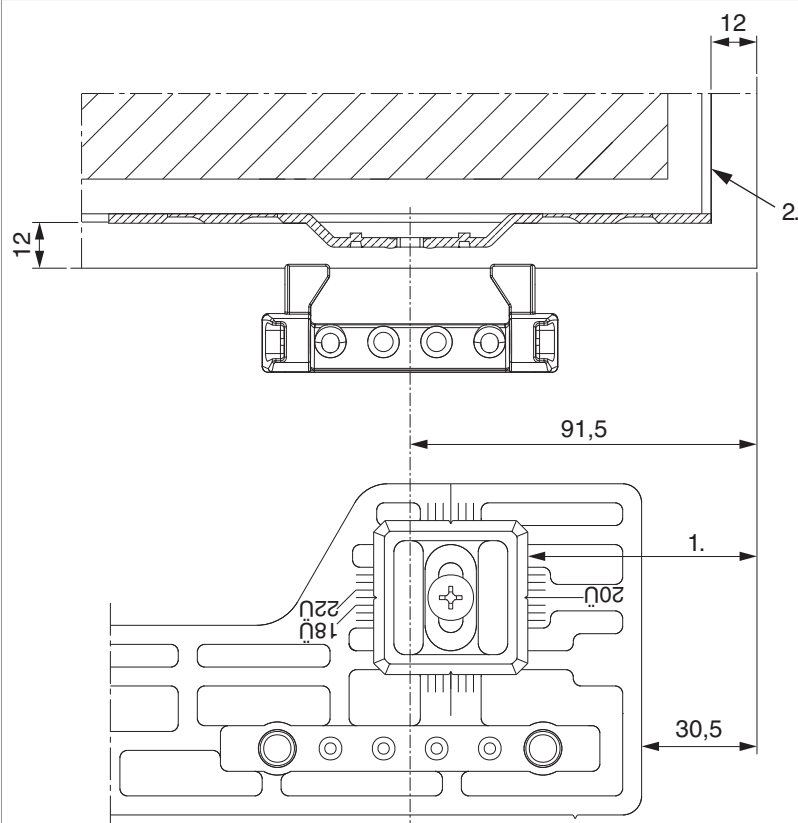
					Nº
Frässhablone für Eck- und Scherenlager	Holz	DT FR34/AR40	12L/18Ü + 12L/20Ü	1	20890 ¹⁾
Bohrlehre für Eck- und Scherenlager	PVC	mit 3 mm Positionszapfen		1	21958 ¹⁾
Bohrlehre für Eck- und Scherenlager	PVC	mit 7 mm Tragezapfen		1	21694 ¹⁾

¹⁾ Für DT160 bestellen Sie das Zusatzteil 370313.

²⁾ Ersatz- und Einzelteil erhältlich.

Anschlag-Lehareneinstellung

Kippflügel AS

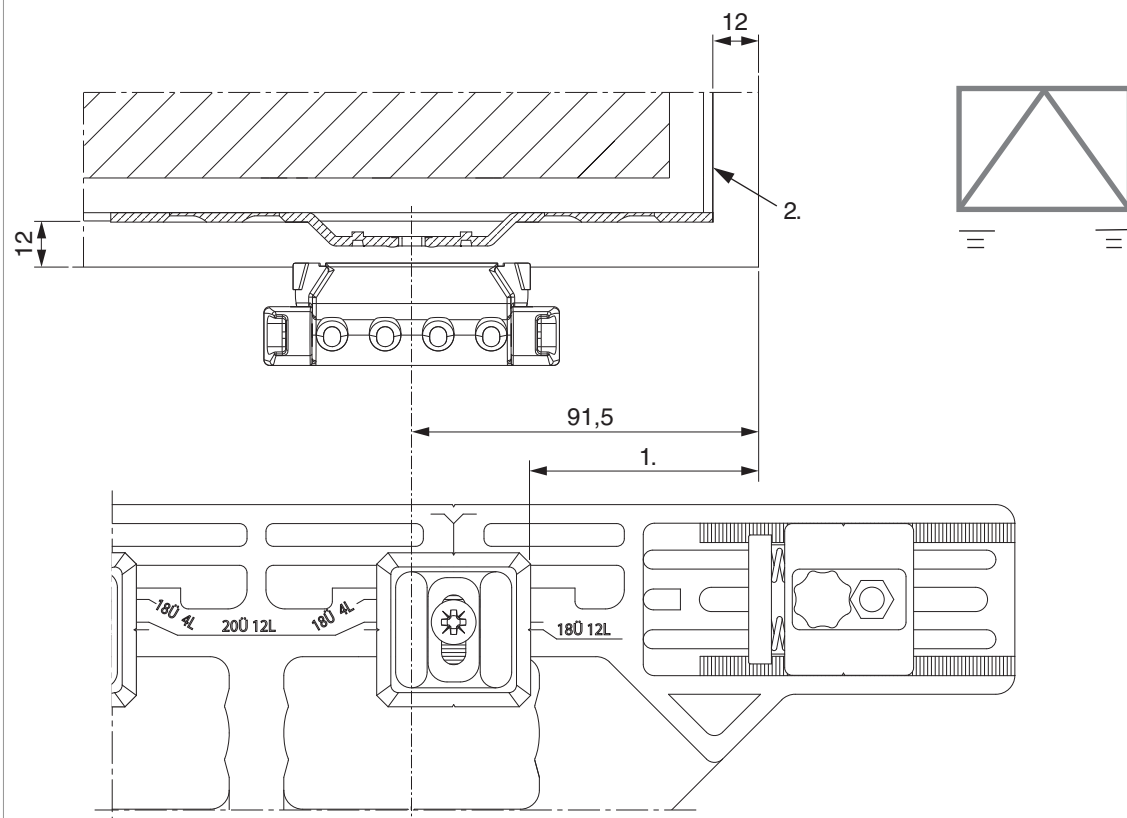


Lehre 21958 oder 21694 verwenden

1. 60,5 mm beilegen

2. mit Falzkante bündig verschrauben

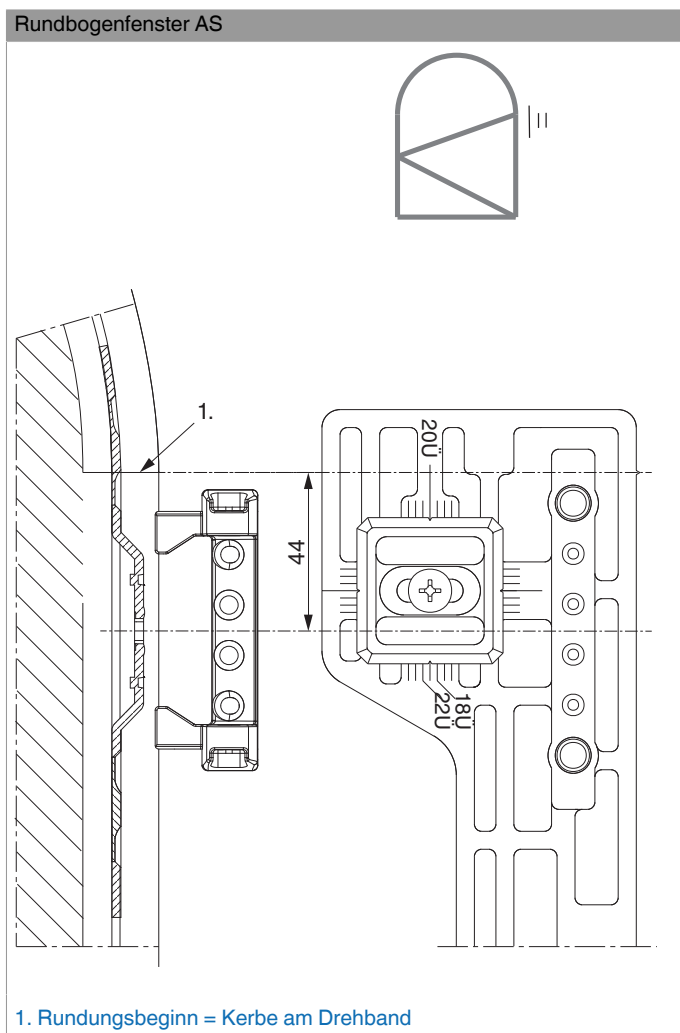
Kippflügel DT



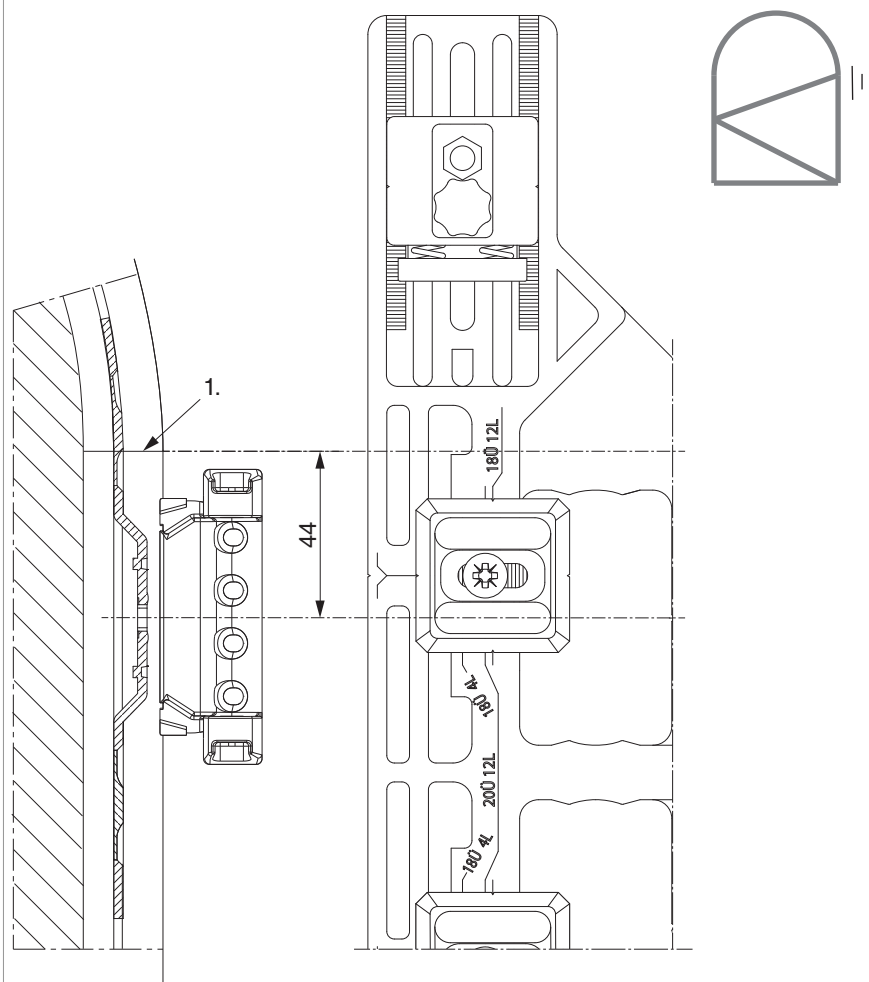
Lehre 29480 oder 28597 verwenden

1. 60,5 mm beilegen

2. mit Falzkante bündig verschrauben

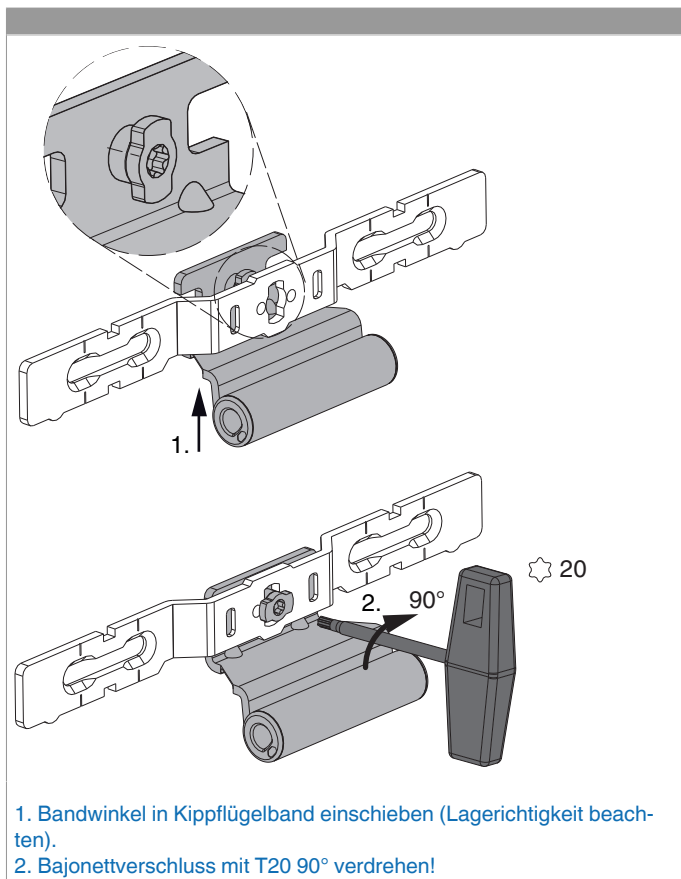


Rundbogenfenster DT



1. Rundungsbeginn = Kerbe am Drehband

Montage



GEFAHR!

Lebensgefahr durch Nichtbeachtung der Verarbeitungshinweise!

- Die Verschraubung der Lagerteile muss den Anforderungen der Richtlinie TDK (Gütegemeinschaft Schlösser und Beschläge - www.schlossindustrie.de) bzw. der EN 13126-8 entsprechen!
- Das maximale Flügelgewicht darf nicht überschritten werden! Anwendungsdiagramm beachten!