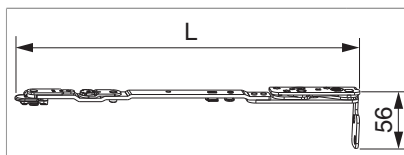




## 217469 - MM Scherenarm mit Lager DK ohne Sparlüftung Multi Power Holz FT24 9V 600/800 FFB 370-800 links silber

### Technische Zeichnung



|        |       |    |           | L   |           |     |    | Nº                     |
|--------|-------|----|-----------|-----|-----------|-----|----|------------------------|
| Silber | links | 9V | Holz FT24 | 330 | 370 - 800 | 150 | 10 | <a href="#">217469</a> |

### Schraubpositionstabelle

| Nº                     |   | 1  | 2  | 3  |  |
|------------------------|---|----|----|----|--|
| <a href="#">217469</a> | 5 | 30 | 70 | 78 |  |

### Lehren

|                                     |              |      |   | Nº                                   |
|-------------------------------------|--------------|------|---|--------------------------------------|
| Bohrlehre für Eck- und Scherenlager | links        | FT24 | 1 | <a href="#">217093</a>               |
| Fräsrahmen                          |              |      | 1 | <a href="#">225618</a> <sup>1)</sup> |
| Fräseinlage für Scherenlager        | rechts/links |      | 1 | <a href="#">368036</a>               |

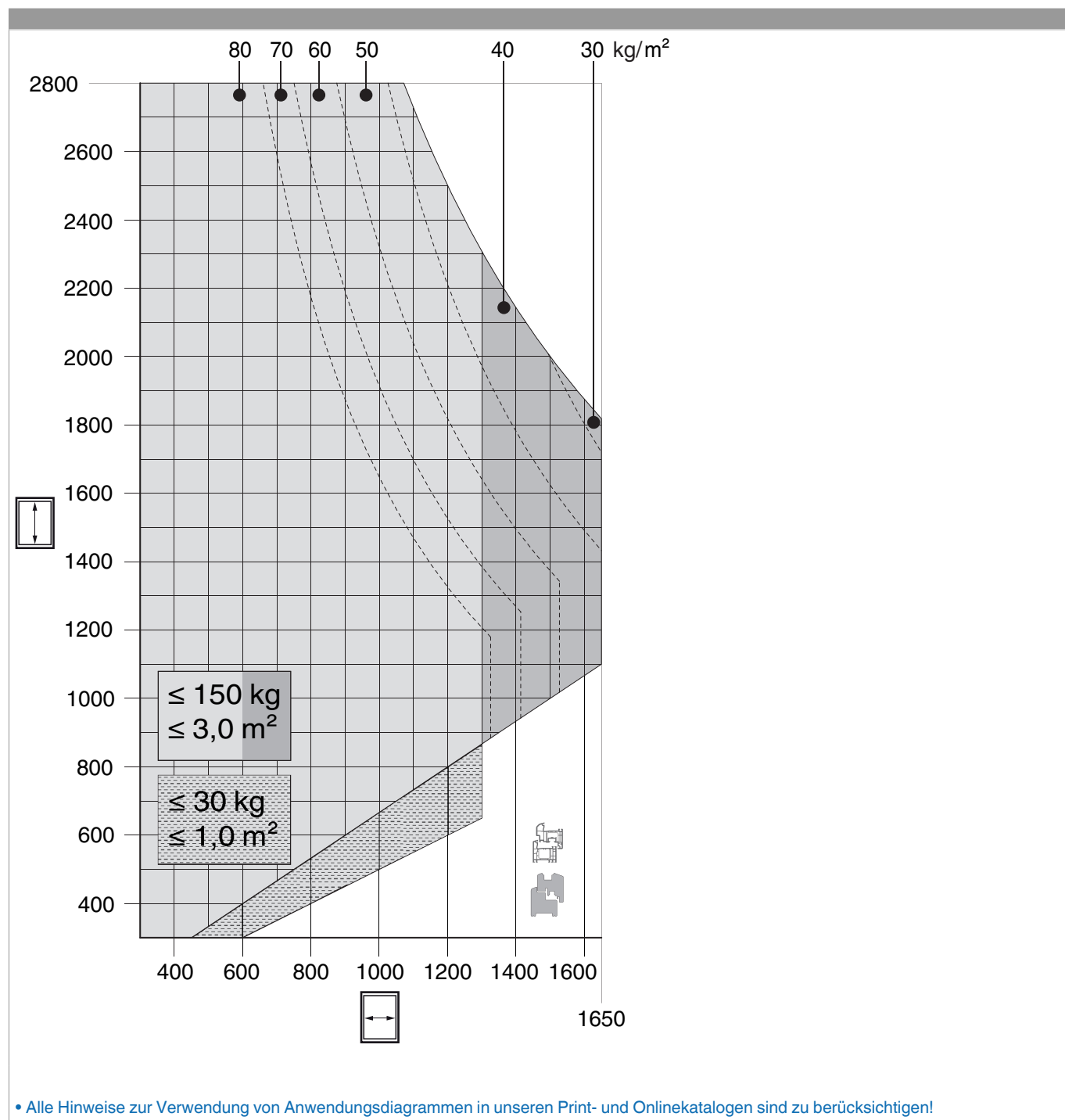
<sup>1)</sup> Ersatz- und Einzelteil erhältlich.

<sup>2)</sup> Fräseinlage Ecklager, Scherenlager oder Drehlager 3-flg. extra bestellen.



## 217469 - MM Scherenarm mit Lager DK ohne Sparlüftung Multi Power Holz FT24 9V 600/800 FFB 370-800 links silber

### Anwendungsdiagramme

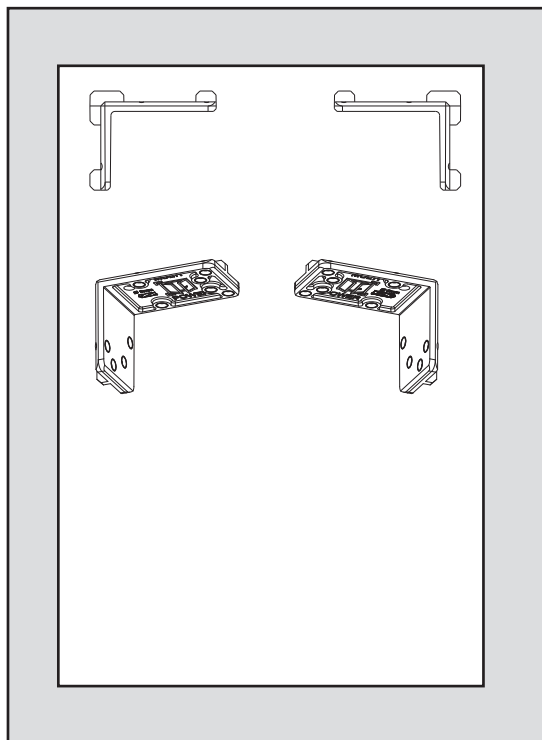




**217469 - MM Scherenarm mit Lager DK ohne Sparlüftung**  
**Multi Power Holz FT24 9V 600/800 FFB 370-800 links silber**

## Bohrung mit Lehren

Holz



- Bohrlehre (217092 - rechter Flügel, 217093 - linker Flügel) wie abgebildet einlegen und mit Bohrer Ø 3 mm vorbohren.

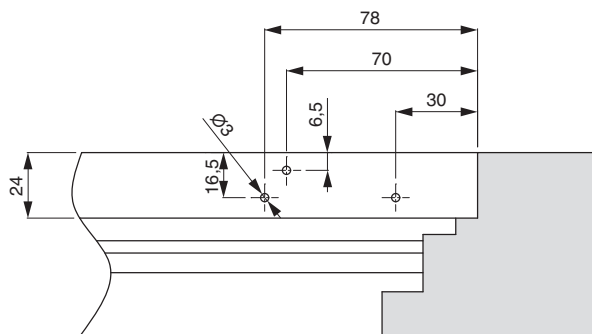


## 217469 - MM Scherenarm mit Lager DK ohne Sparlüftung Multi Power Holz FT24 9V 600/800 FFB 370-800 links silber

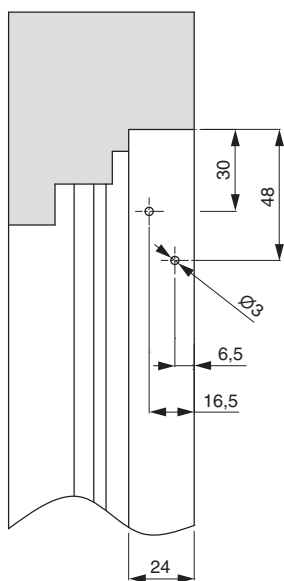
### Bohrbilder

FT 24

1.



2.



1. Scherenlager oben waagrecht

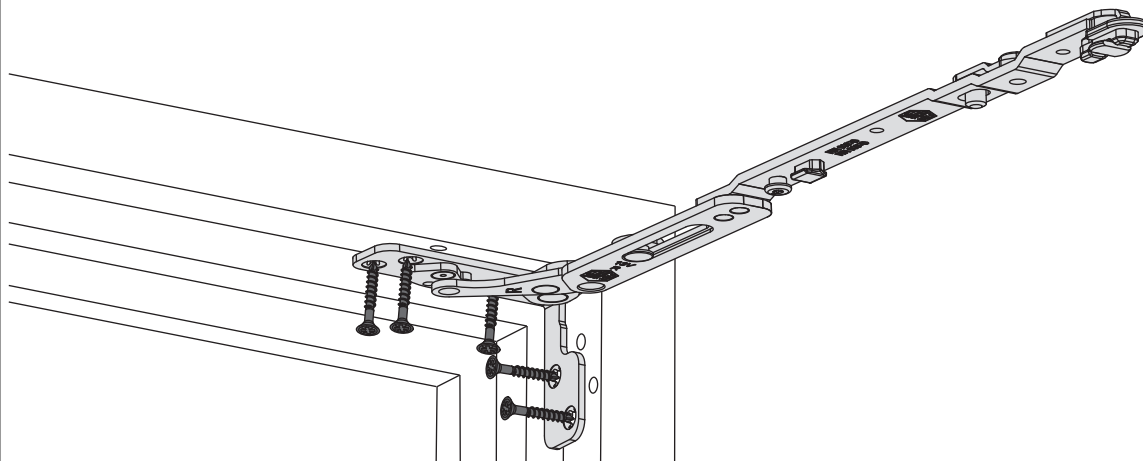
2. Scherenlager oben senkrecht



## 217469 - MM Scherenarm mit Lager DK ohne SparlÜftung Multi Power Holz FT24 9V 600/800 FFB 370-800 links silber

### Montage

Holz

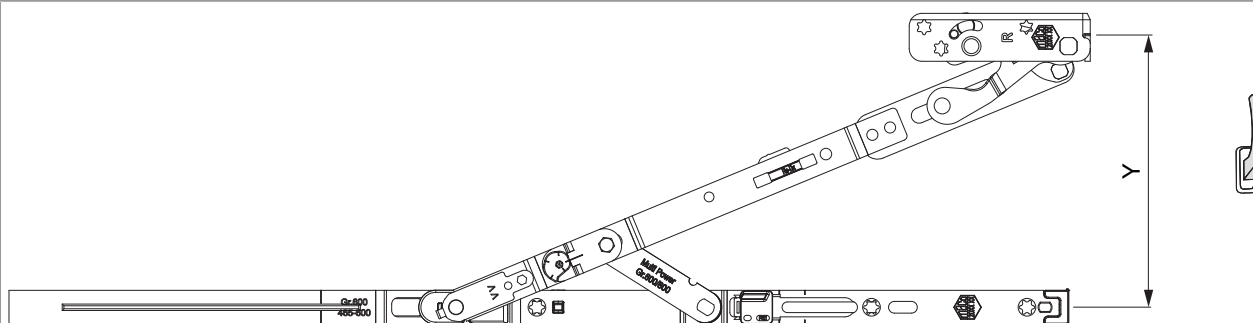


Holz

- Den Scherenarm mit Lager aufsetzen und verschrauben. Sonderschraube  $\varnothing 4,5 \times 38$  mm (Art. Nr.: 362918 bzw. 367828) verwenden!
- **Achtung:** Das maximale Flügelgewicht darf nicht überschritten werden!
- Die Verschraubung der Lagerteile muss den Anforderungen der **Richtlinie TDBK** (Gütegemeinschaft Schlösser und Beschläge - [www.schlossindustrie.de](http://www.schlossindustrie.de)) bzw. der EN 13126-8 entsprechen!

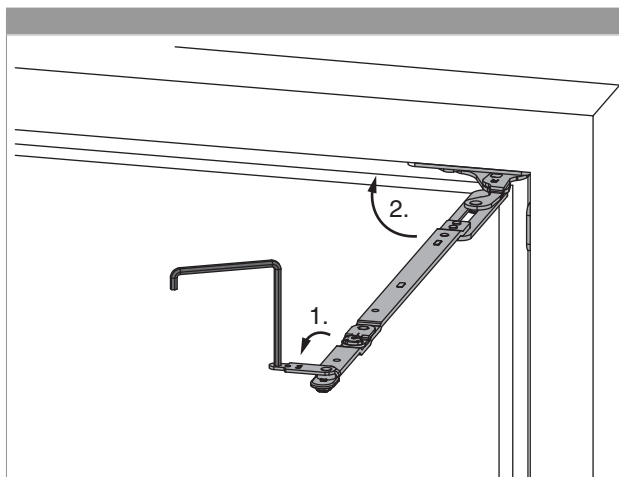
### Öffnungsweite

Kippstellung

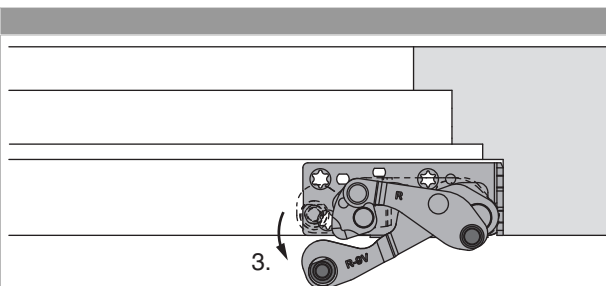


|      | Y   |
|------|-----|
| 600  | 128 |
| 800  | 128 |
| 1050 | 128 |
| 1300 | 128 |

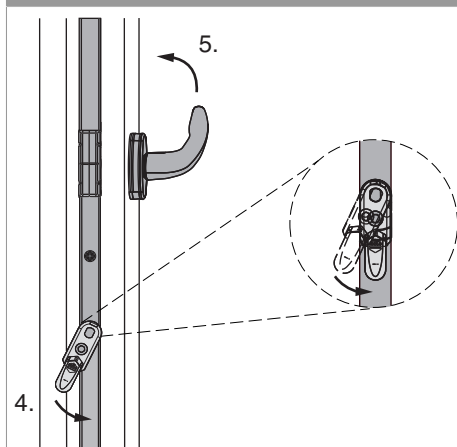
## Einhängen des Flügels



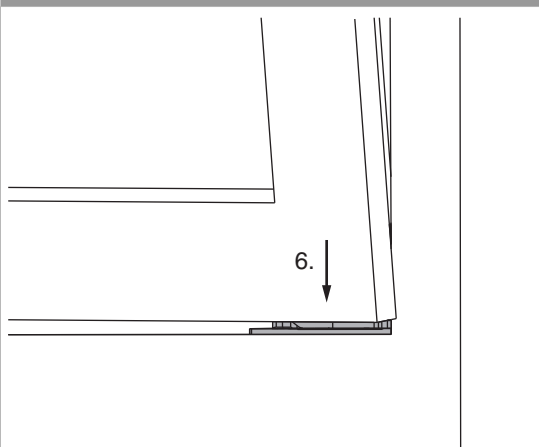
1. Scherenarmsicherung mit Innensechskantschlüssel SW 4 öffnen.
2. Scherenarm in den Rahmen schwenken.



3. Ecklager ca. 5° öffnen.



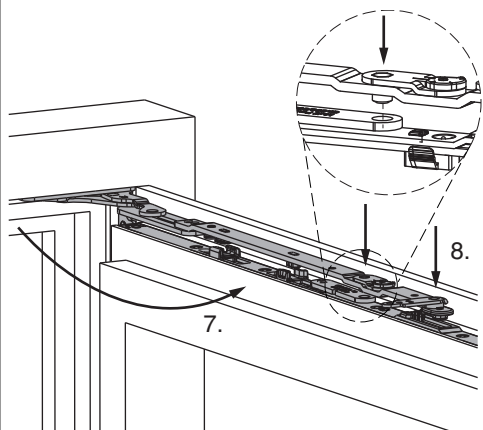
4. Fehlschallsicherung auslösen und halten.
5. Griff in die Kippstellung drehen, Fehlschallsicherung loslassen.



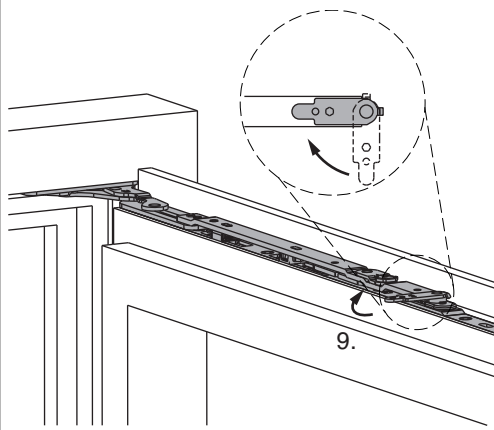
6. Flügel parallel zum Rahmen und leicht angekippt, auf beide Ecklagerbolzen aufsetzen. Flügel 90° öffnen und Position halten.



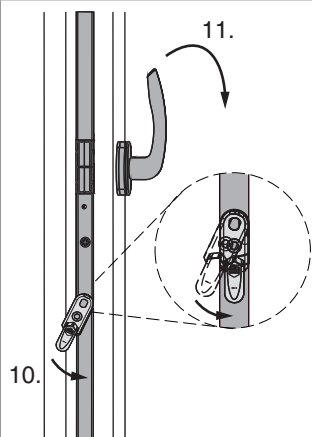
**217469 - MM Scherenarm mit Lager DK ohne Sparlüftung**  
**Multi Power Holz FT24 9V 600/800 FFB 370-800 links silber**



7. Scherenarm 90° aus dem Rahmen schwenken.  
 8. Scherenarm in Scherenstulp einhängen (Bolzen der Seitenverstellung in die Bohrung im Scherenlenker).

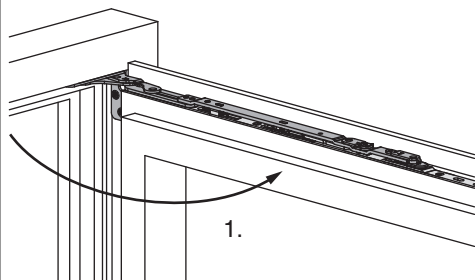


9. Scherenarmsicherung schließen.

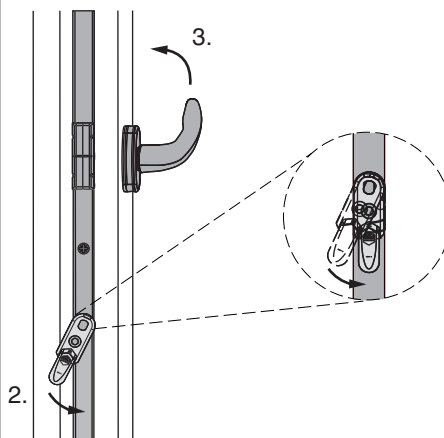


10. Fehlschallsicherung auslösen und halten.  
 11. Griff in die Drehstellung drehen, Fehlschallsicherung loslassen.  
 • Siehe auch Video auf [www.maco.at](http://www.maco.at)

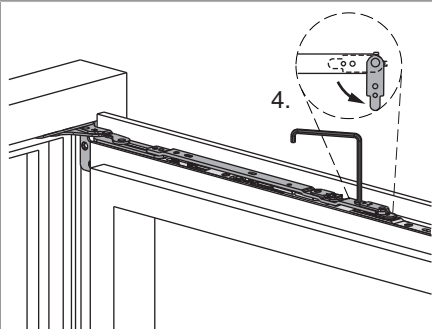
## Aushängen des Flügels



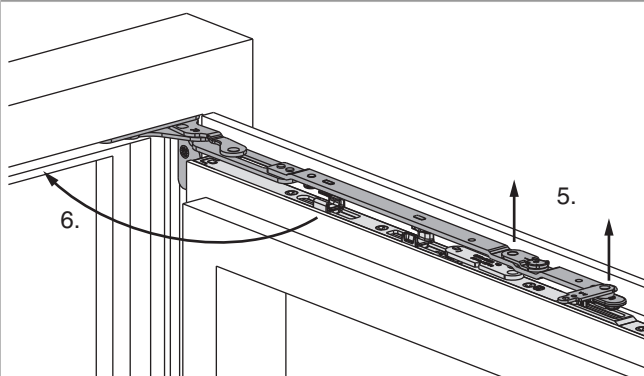
1. Flügel 90° öffnen.



2. Fehlschallsicherung auslösen und halten.  
 3. Griff in die Kippstellung drehen, Fehlschallsicherung loslassen.



4. Scherenarmsicherung mit Innensechskantschlüssel SW 4 öffnen.

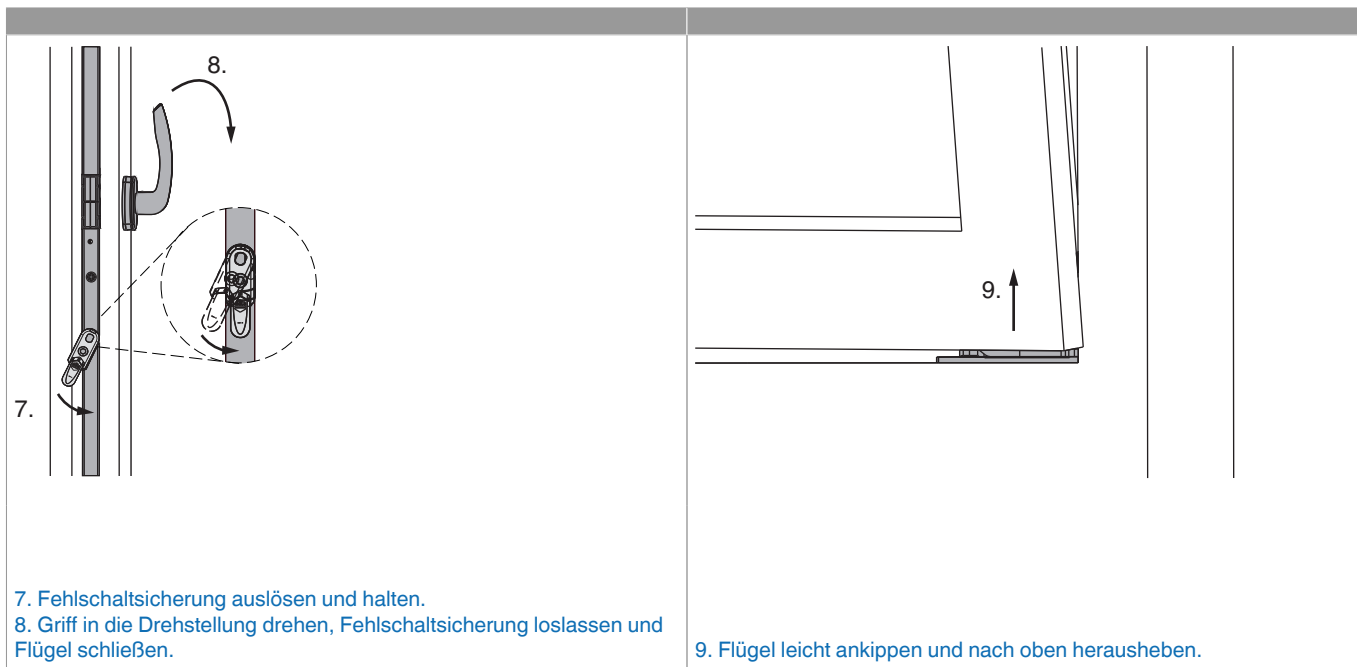


5. Scherenarm aus Scherenstulp nach oben herausheben bis er völlig frei ist. Flügel in Position halten.  
 6. Scherenarm in den Rahmen schwenken.

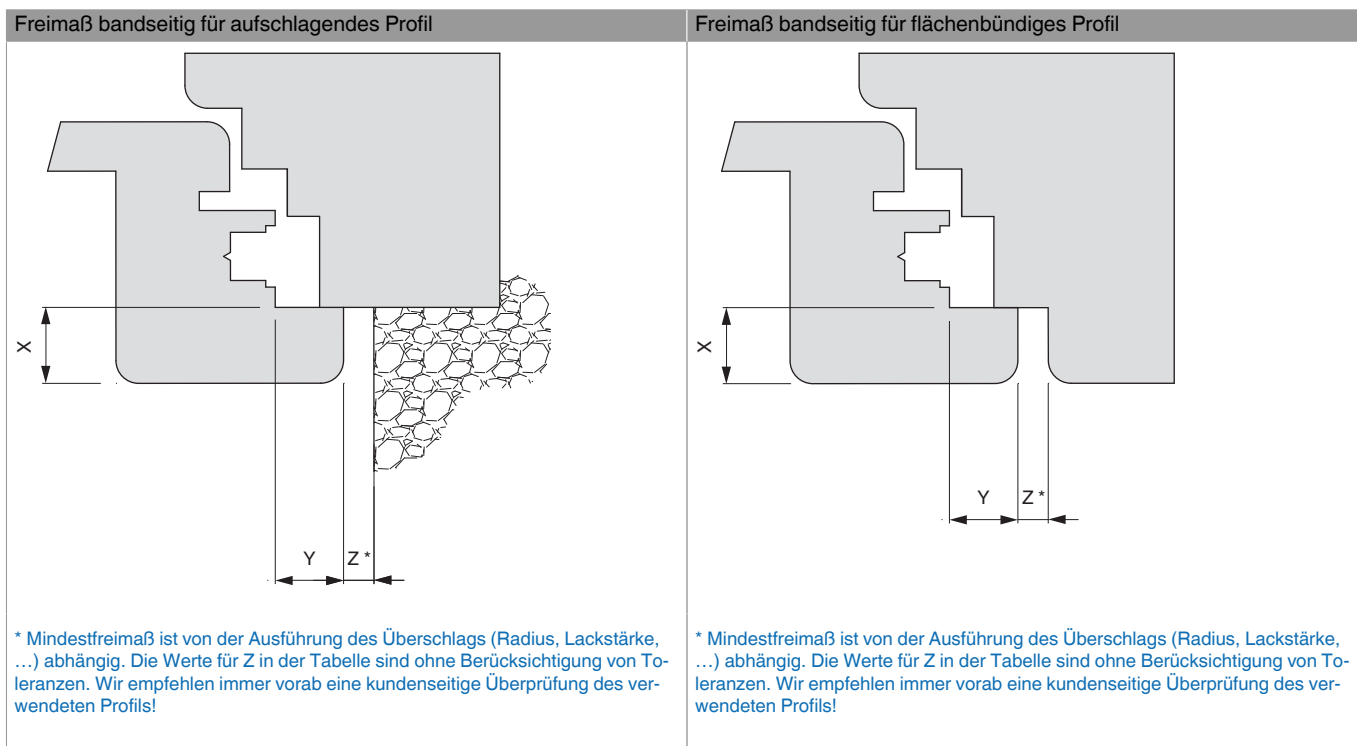




## 217469 - MM Scherenarm mit Lager DK ohne Sparlüftung Multi Power Holz FT24 9V 600/800 FFB 370-800 links silber



### Freimaßangaben



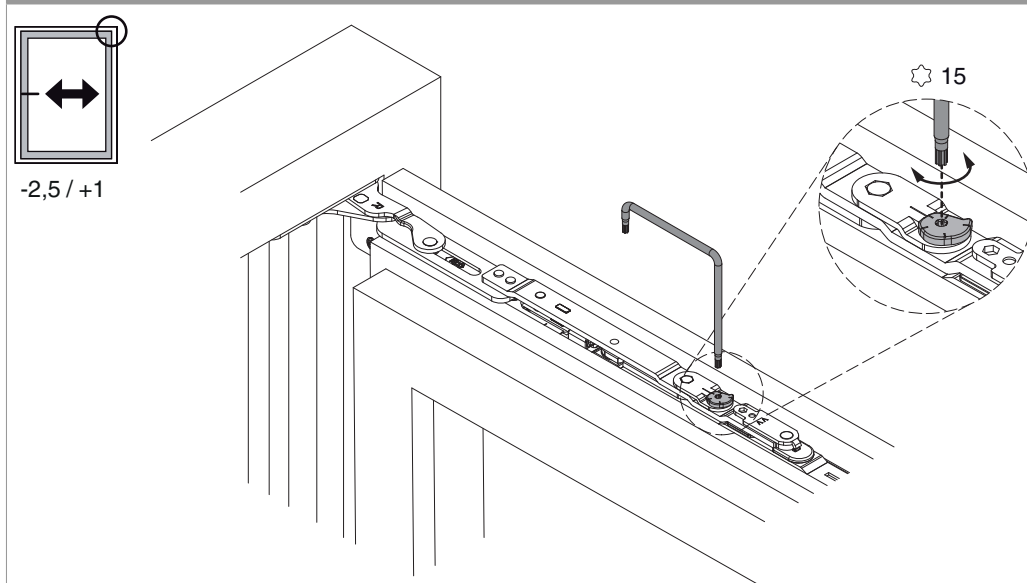
| Werte für Z |    |    |    |    |    |    |    |    |  |
|-------------|----|----|----|----|----|----|----|----|--|
| X           |    |    |    |    |    |    |    |    |  |
| 16          | 17 | 18 | 19 | 20 | 21 | 22 | 23 | 24 |  |



## 217469 - MM Scherenarm mit Lager DK ohne Sparlüftung Multi Power Holz FT24 9V 600/800 FFB 370-800 links silber

| Werte für Z |    |   |   |   |   |   |   |   |    |    |
|-------------|----|---|---|---|---|---|---|---|----|----|
| Y           | 18 | 4 | 4 | 4 | 6 | 7 | 8 | 9 | 10 | 12 |
|             | 20 | 4 | 4 | 4 | 4 | 5 | 6 | 7 | 8  | 10 |
|             | 22 | 4 | 4 | 4 | 4 | 4 | 5 | 6 | 7  | 8  |

### Seiteneinstellung



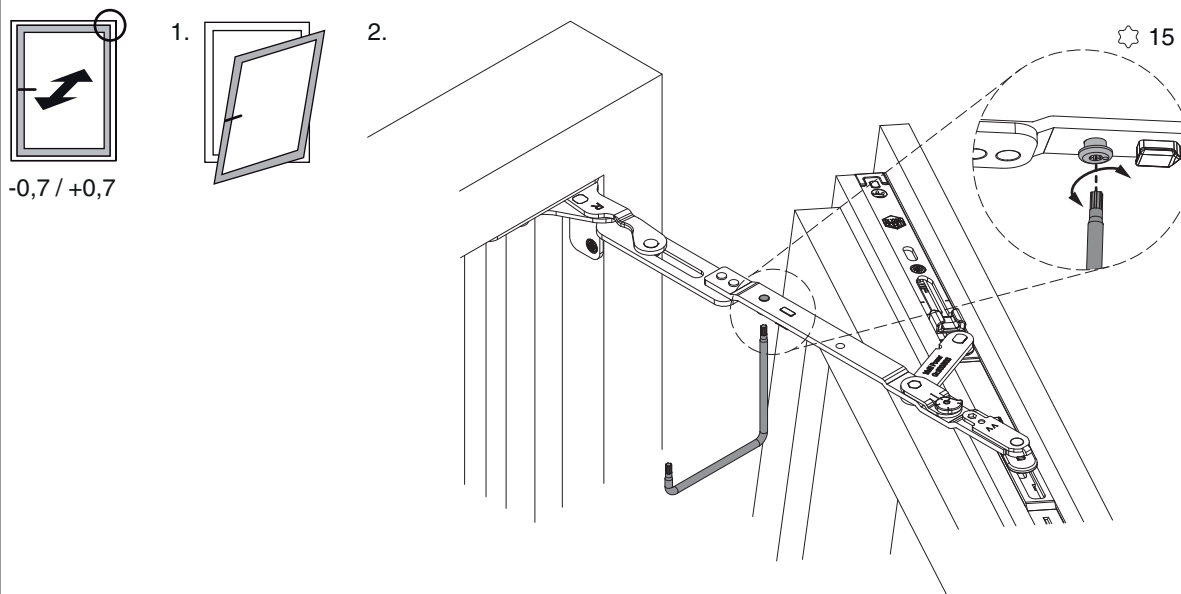
- Einstellbereich - 2,5 / + 1 mm mit TX 15



**217469 - MM Scherenarm mit Lager DK ohne Sparlüftung**  
**Multi Power Holz FT24 9V 600/800 FFB 370-800 links silber**

**Anpressdruckeinstellung**

im Scherenarm



• Einstellbereich  $\pm 0,7$  mm mit TX 15