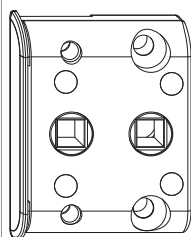




10945 - Zwischengetriebe DM-3,5 4L/15Ü/9V Silber mit Vierkantstift

Technische Zeichnung



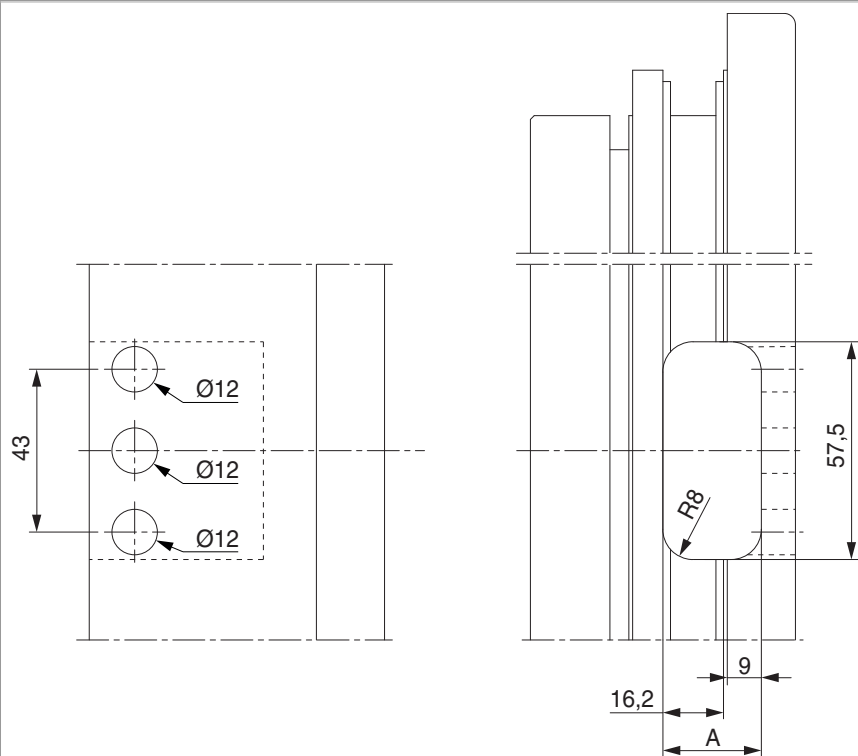
					No
Silber	4L/15Ü/9V		-3,5	20	10945 ¹⁾

¹⁾ Für Kunststofffenster auf Anfrage erhältlich.

Lehren

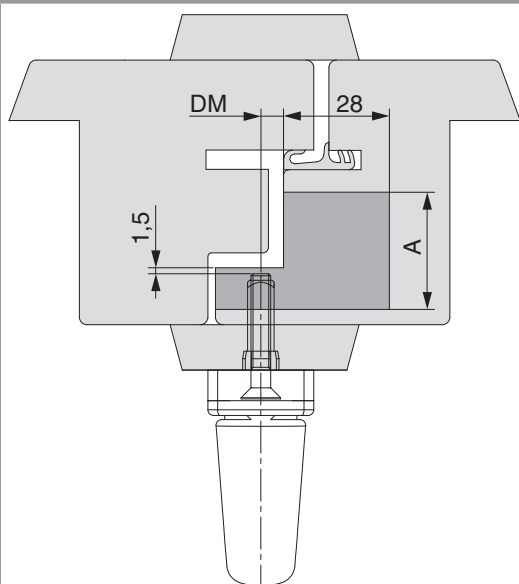
					No
Frässhablone für Zwischengetriebe	Holz	FR16/AR27/BO12	4L/15Ü	1	28377

Bohr- und Fräsbild



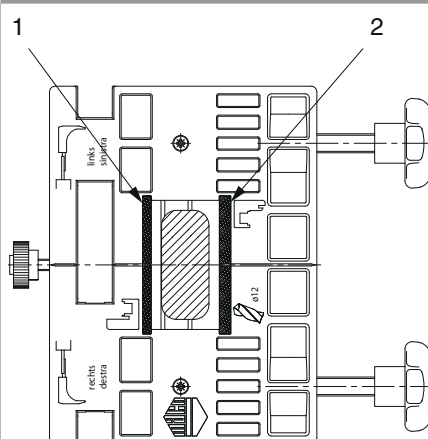
A: Fräsbreite

Profilschnitte

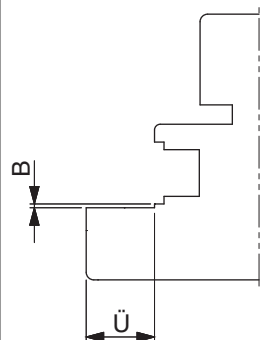


A: Fräsbreite

Wechselanschlänge



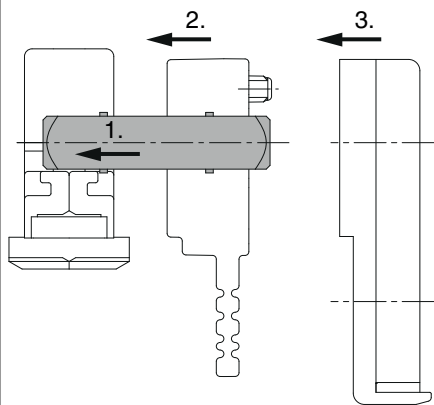
Abstand Beschlagnut



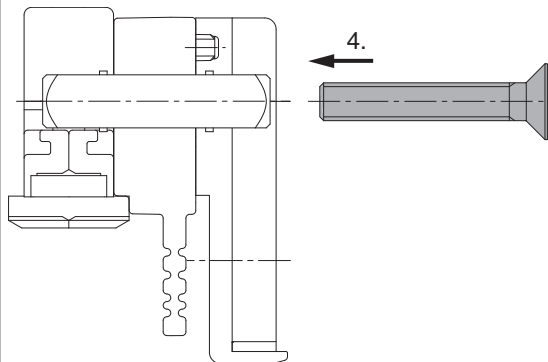
Profiltabelle

Profil			Überschlags- dichtung	Abstand Beschlagnut	Fräsbreite	Wechselanschlätze	
L	Ü	V		B	A	1	2
4	15	9	ohne	0 - 0,3	25	X	X

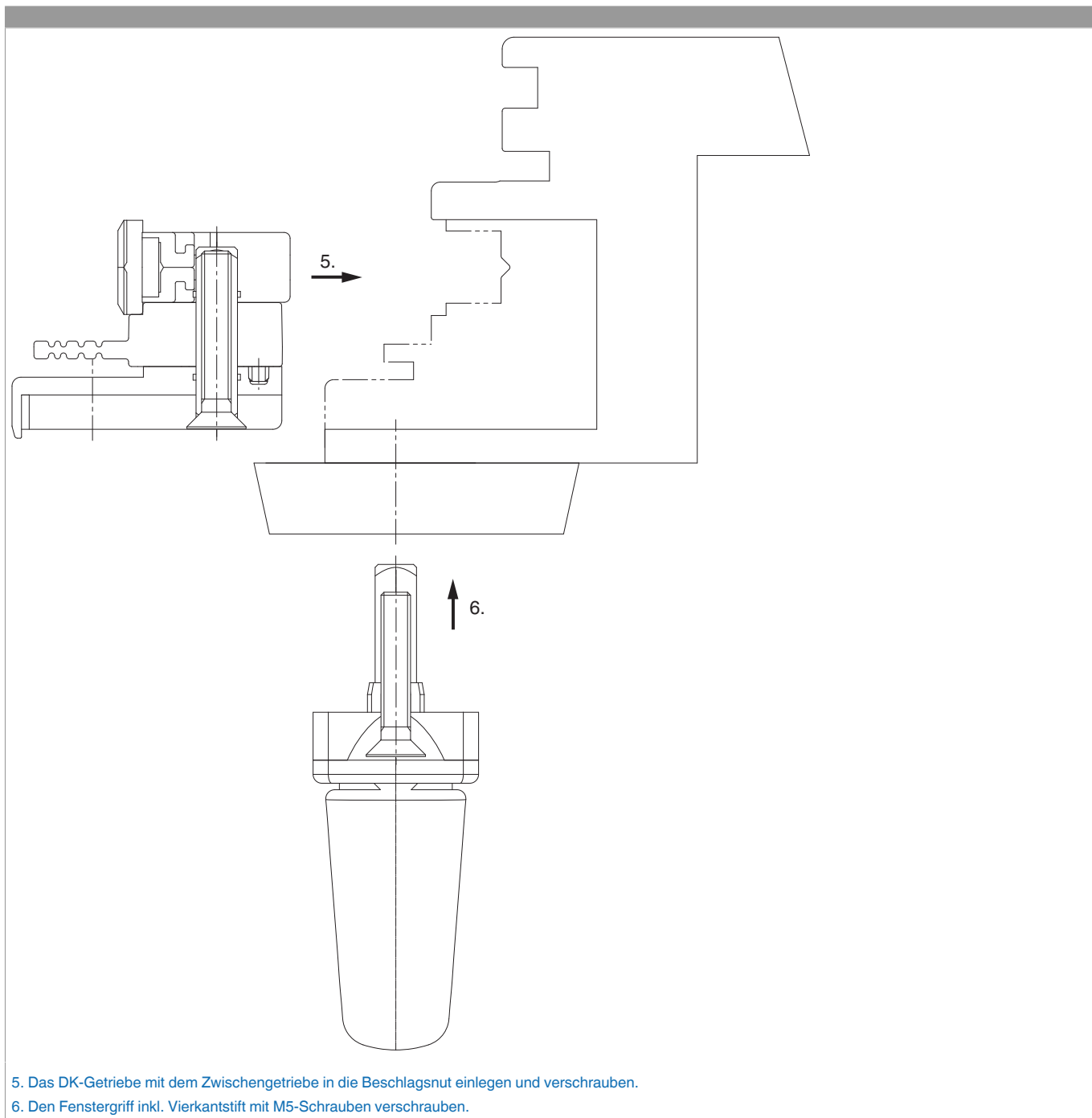
Montage

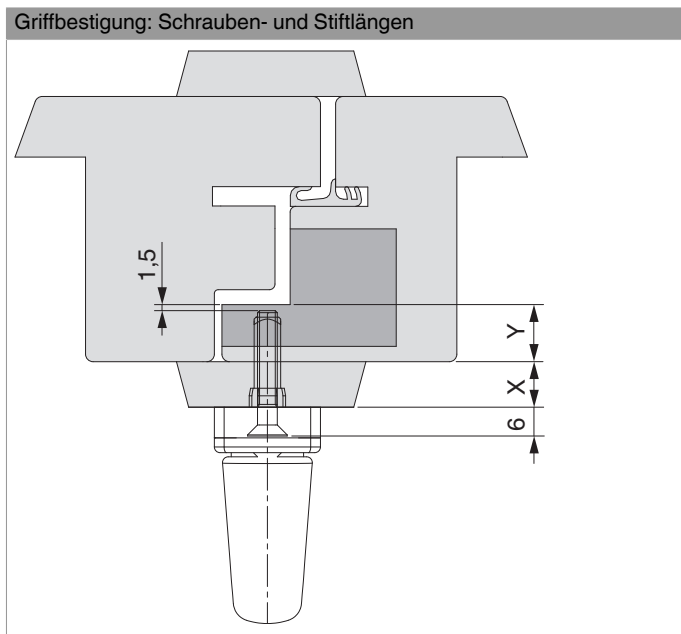


1. Vierkantstift in das Getriebe einstecken.
2. Zwischenlage auf Vierkant aufstecken und zu Getriebe schieben.
3. Zwischengetriebe aufstecken.



4. Das Zwischengetriebe mit dem DK-Getriebe mit 2 x Senkkopfschraube M5 verschrauben.





Berechnung der Stiftlänge für Fenstergriff mit Stift

+ Schlagleiste X

+ Überschlag Y

- 1,5 mm

= Stiftlänge vorstehend

Berechnung der Stiftlänge für Fenstergriff ohne Stift

Stift im Fenstergriff: 26 mm

+ Schlagleiste X

+ Überschlag Y

- 1,5 mm

= Stiftlänge gesamt

Berechnung der Schraubenlänge zur Griffbefestigung

Fenstergriff: 6 mm

+ Schlagleiste X

+ Überschlag Y

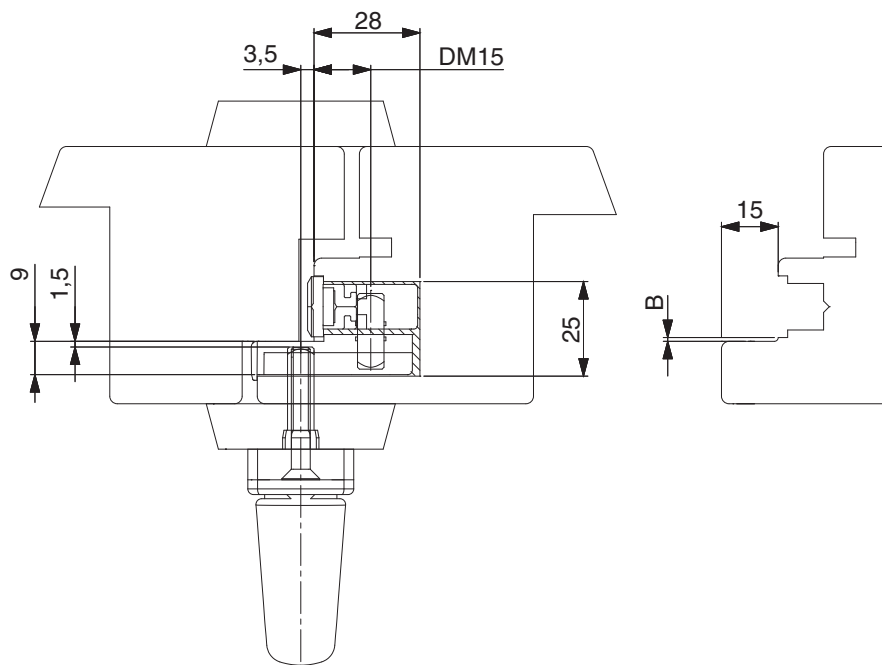
- 1,5 mm

= Schraubenlänge



10945 - Zwischengetriebe DM-3,5 4L/15Ü/9V Silber mit Vierkantstift

Einbauzeichnung zu Profil 4L-15Ü-9V ohne Überschlagsdichtung



Stückliste zu Profil 4L-15Ü-9V ohne Überschlagsdichtung

Bezeichnung	Länge	Artikel- nummer	Packungs- inhalt	Zusatzteile
	mm		Stück	Stück
Zwischengetriebe	-	10945	1	-
Vierkantstift Getriebe	-	-	1	-
Schrauben Getriebefestigung M5 x	20	43580	-	2