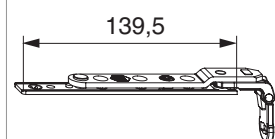


206315 - MM Drehband oben fix AS/DTuni/PVC für Schrägfenster FFB 450-1.650 silber

Technische Zeichnung



		Nr.
Silber	20	206315 ^{1) 2) 3)}

¹⁾ Bei Flügelgewicht über 100 kg ist die Stulpverlängerung zu verwenden (Art. Nr. 360327 bzw. Art. Nr. 215572)!

²⁾ Bei 13V ohne Beschlagsnut Distanzclips Art. Nr. 357881 verwenden.

³⁾ Bei Beschlagsnut Unterlage Art. Nr. 41103 verwenden.

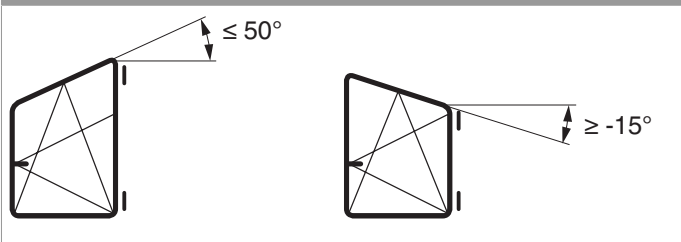
Schraubpositionstabelle

Nr.		1	2	3	4	
206315	4	29,5	60,5	86	128,5	

Verwendungshinweise

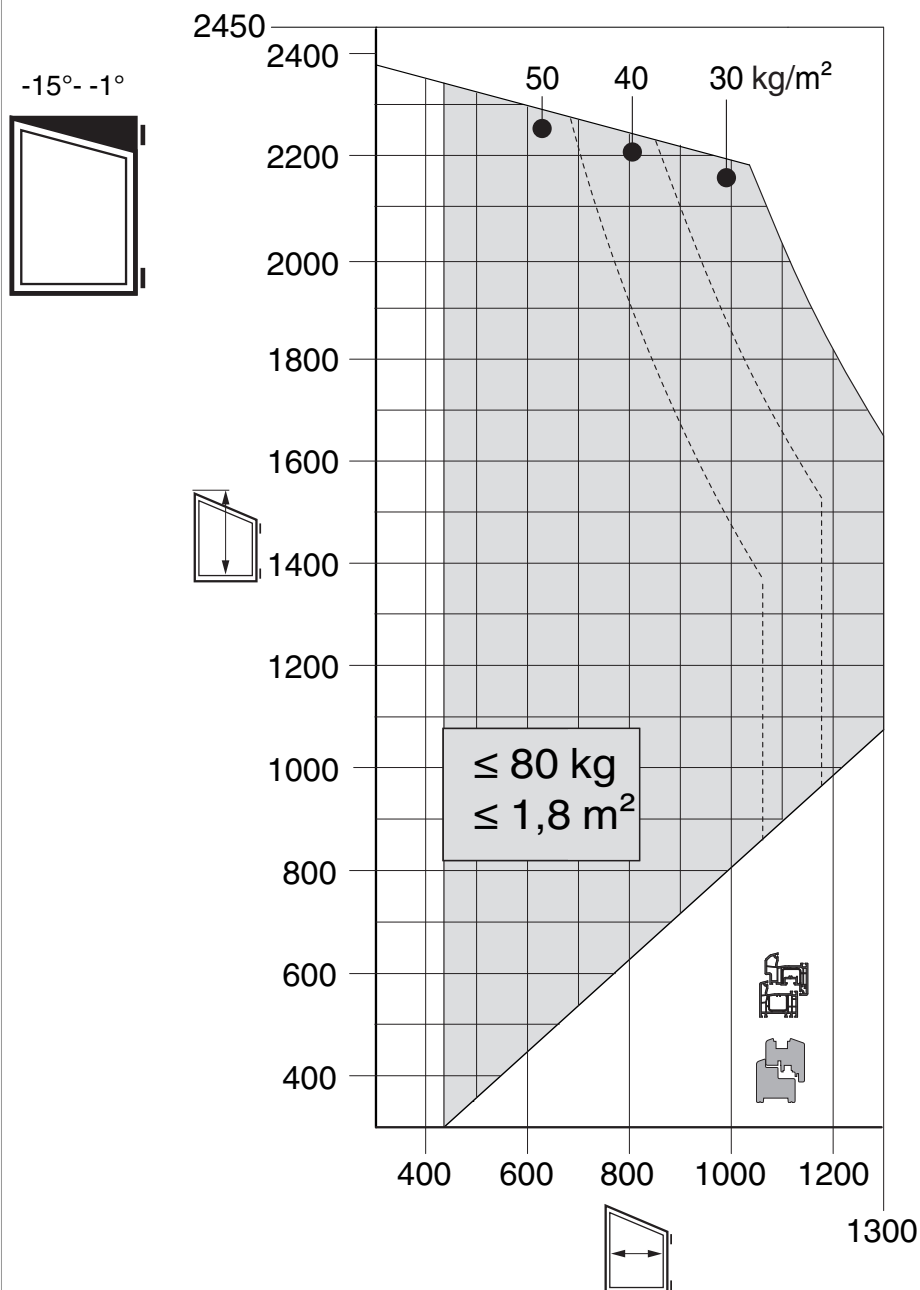
- Mit diesem Artikel können Fensterelemente gefertigt werden, die bandseitig oben einen kleineren oder größeren Winkel als 90° haben.

Definition des Winkels an Schrägfenster

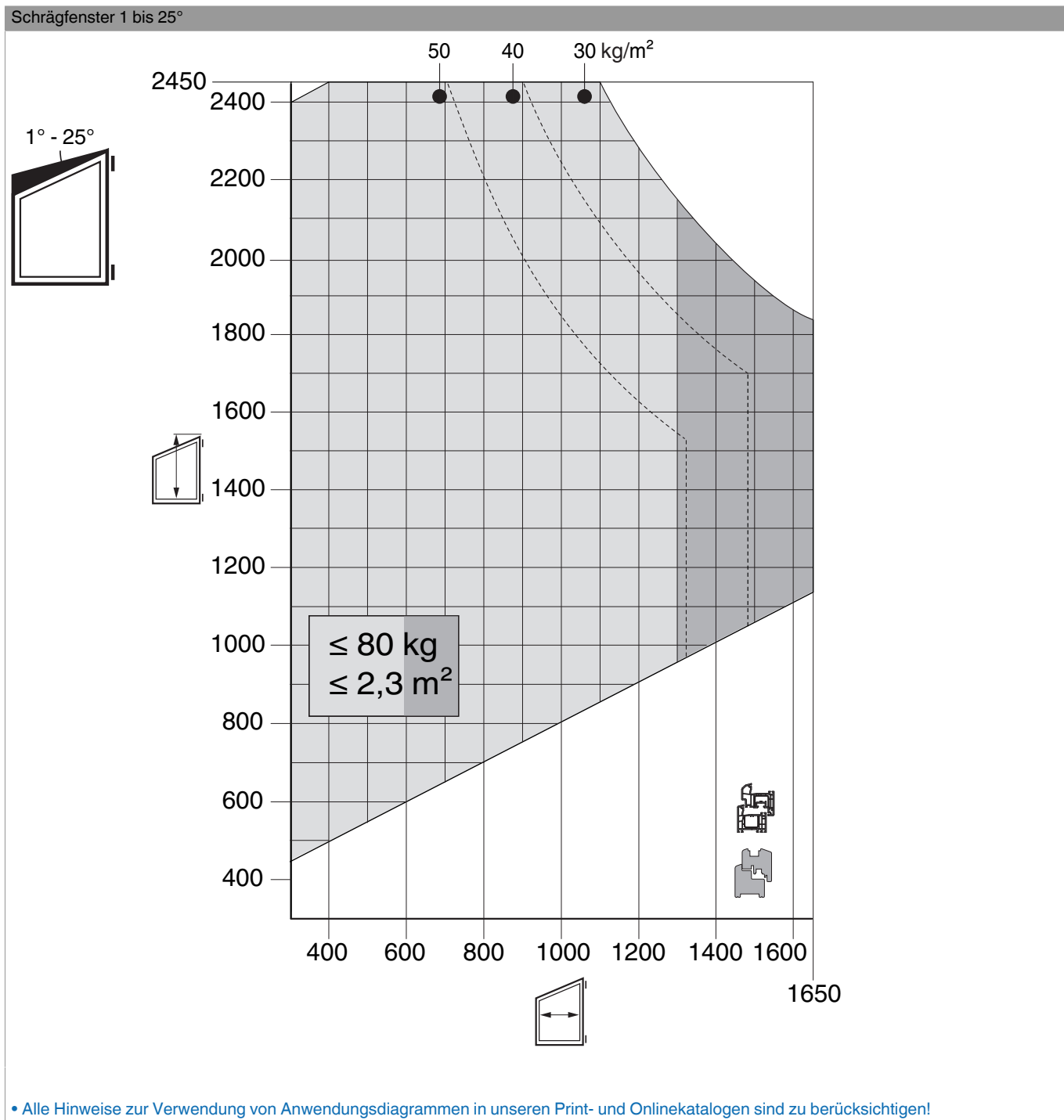


Anwendungsdiagramme

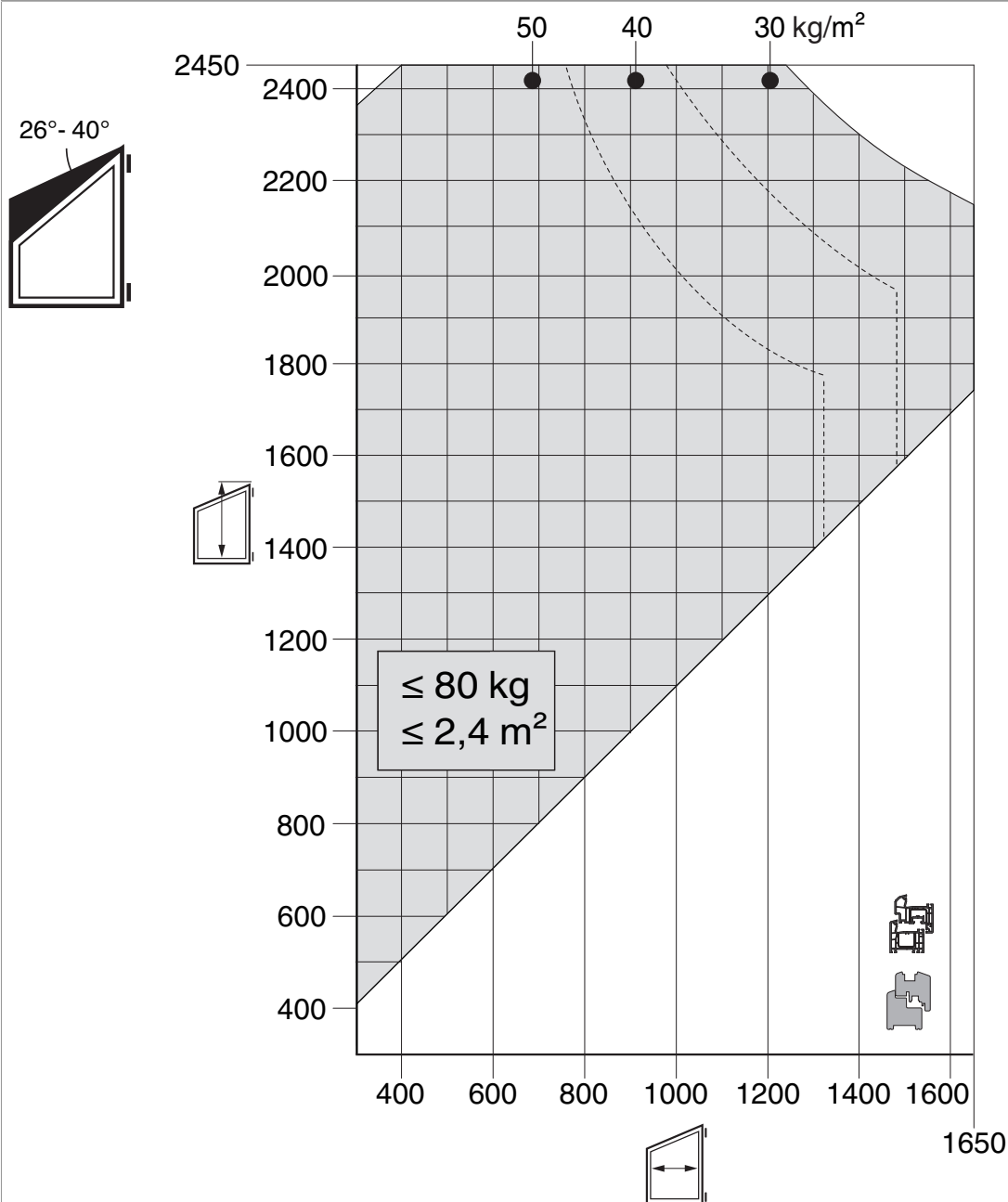
Schrägfenster -1 bis -15°



• Alle Hinweise zur Verwendung von Anwendungsdiagrammen in unseren Print- und Onlinekatalogen sind zu berücksichtigen!

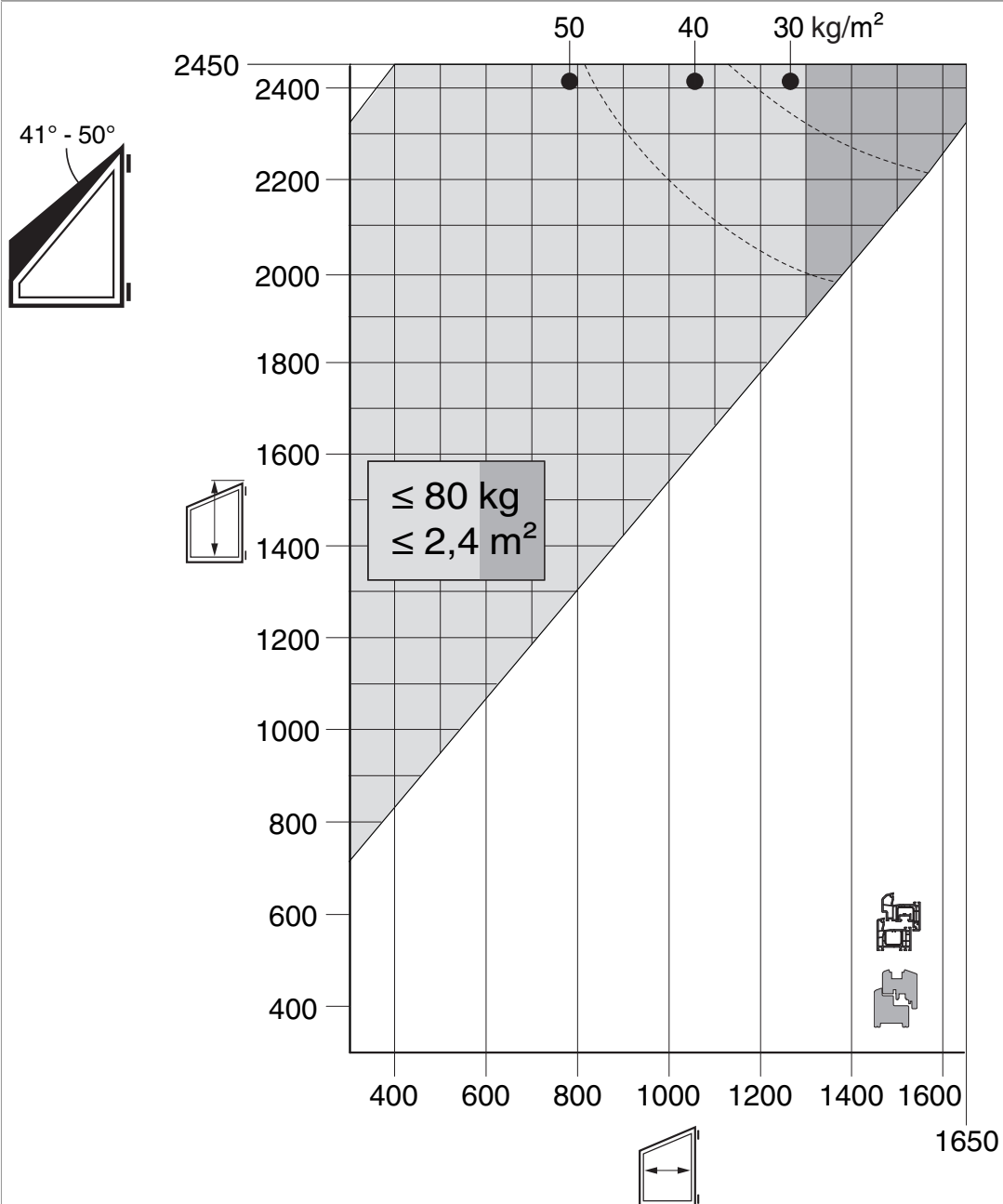


Schrägfenster 26 bis 40°



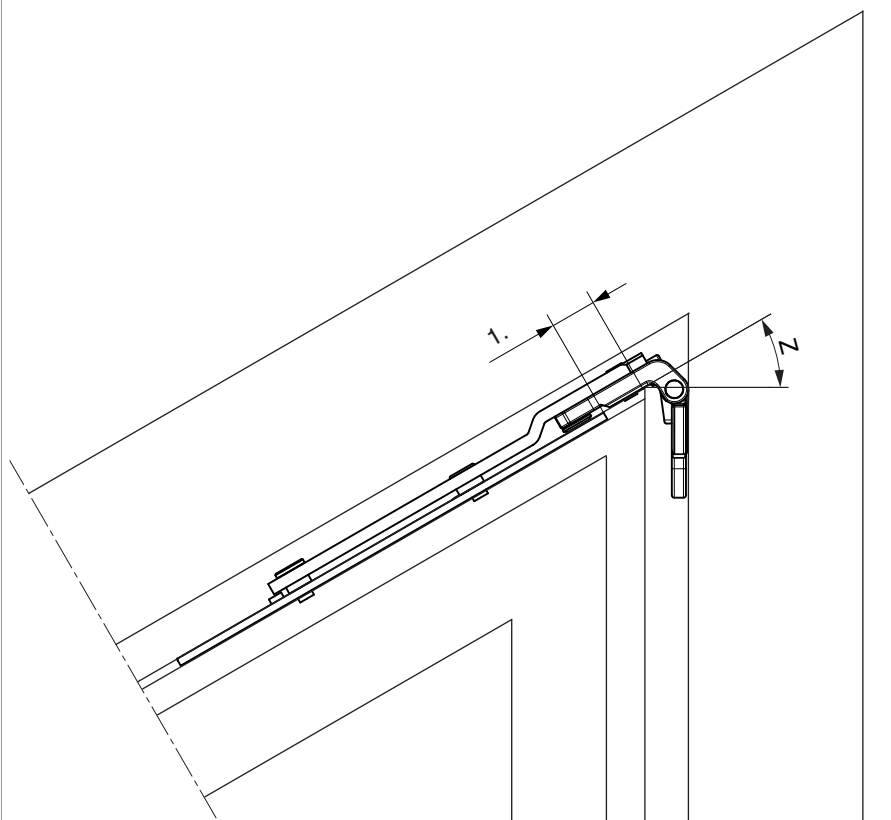
• Alle Hinweise zur Verwendung von Anwendungsdiagrammen in unseren Print- und Onlinekatalogen sind zu berücksichtigen!

Schrägfenster 41 bis 50°



• Alle Hinweise zur Verwendung von Anwendungsdiagrammen in unseren Print- und Onlinekatalogen sind zu berücksichtigen!

Montage



1. Stulpversatz ist Abstand Flügelfalzante bis Scherenstulp.



GEFAHR!

Lebensgefahr durch Nichtbeachtung der Verarbeitungshinweise!

- Die Verschraubung der Lagerteile muss den Anforderungen der Richtlinie TDK (Gütegemeinschaft Schlösser und Beschläge - www.schlossindustrie.de) bzw. der EN 13126-8 entsprechen!
- Das maximale Flügengewicht darf nicht überschritten werden! Anwendungsdiagramm beachten!

Drehflügel

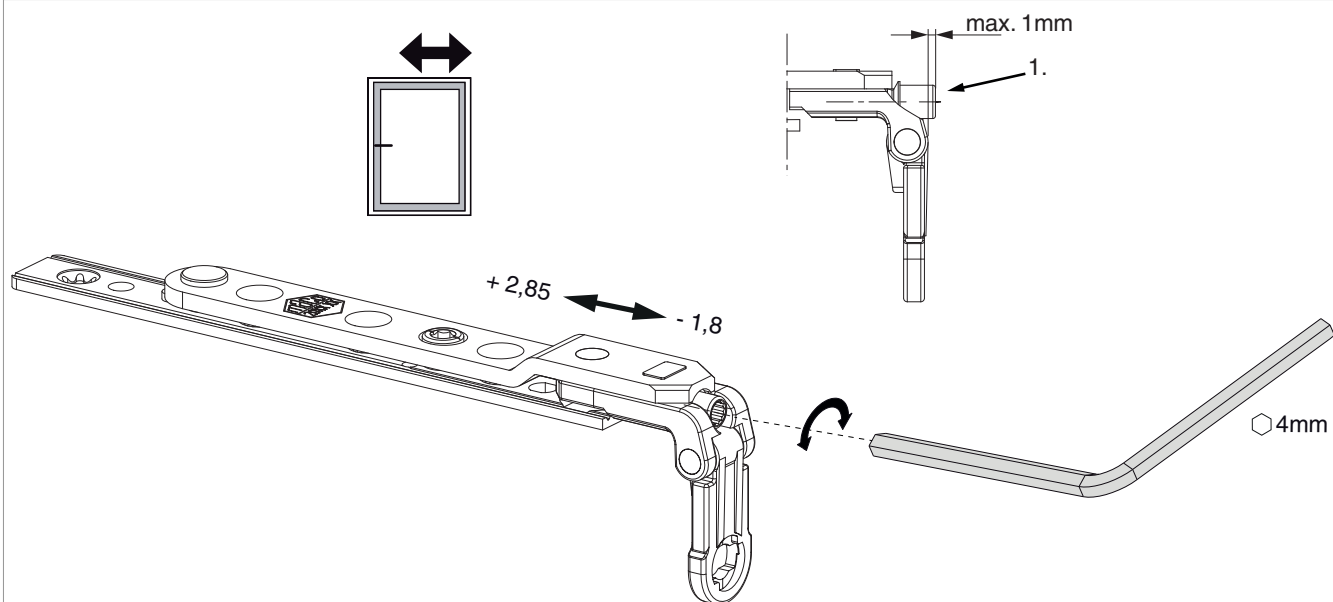
Stulpversatz bei 12L

Neigungswinkel Z	Drehband für Schrägfenster	Neigungswinkel Z	Drehband für Schrägfenster
50°	13	15°	14
45°	14	10°	14
40°	14	5°	14
35°	14	0°	13
30°	14	-5°	12
25°	14	-10°	12
20°	14	-15°	12

Angaben für DK-Beschlag sind auch für Drehfenster gültig (Anwendungsbereiche, Bohrungen und Fräsungen).

Seiteneinstellung

im Drehband



1. Beim Absenken des Flügels darauf achten, dass die Schraube nicht komplett herausgeschraubt wird. Der Schraubenkopf darf maximal 1 mm vorstehen!