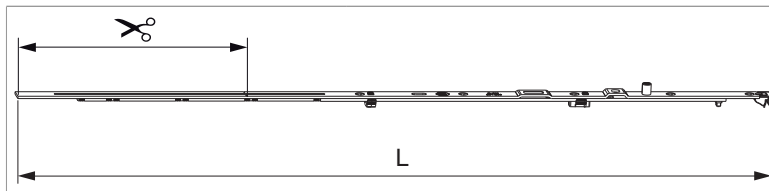




## 236425 - MM Drehbandstulp ablängbar Multi Power 800 FFB 601-800 Tricoat-Evo

### Technische Zeichnung



		<b>L</b>					<b>Nº</b>
Tricoat-Evo	800	697	601 - 800		212	20	236425

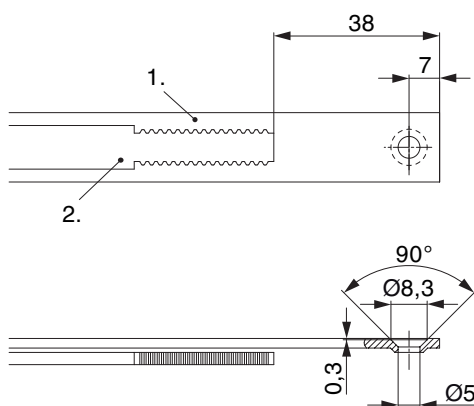
### Schraubpositionstabelle

<b>Nº</b>		1	2	3	4	5	6	7	
236425	5	18,5	91,5	180,5	283	379			

### Zapfensitztablelle

<b>Nº</b>		Z1	
236425	0		

### Stanzbild



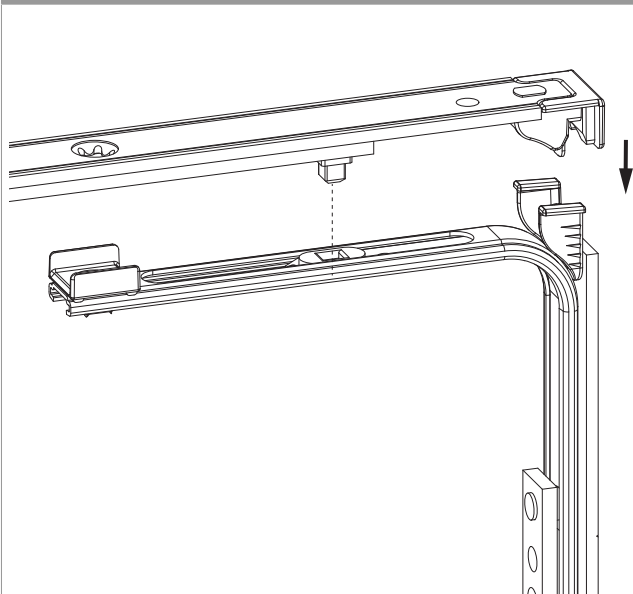
• Wir empfehlen die Schnitkanten von Tricoat-Evo Beschlagteilen mit dem Tricoat-Evo-Ausbesserungslack (Art. Nr. 373439) nachzubehandeln.

1. Stulp

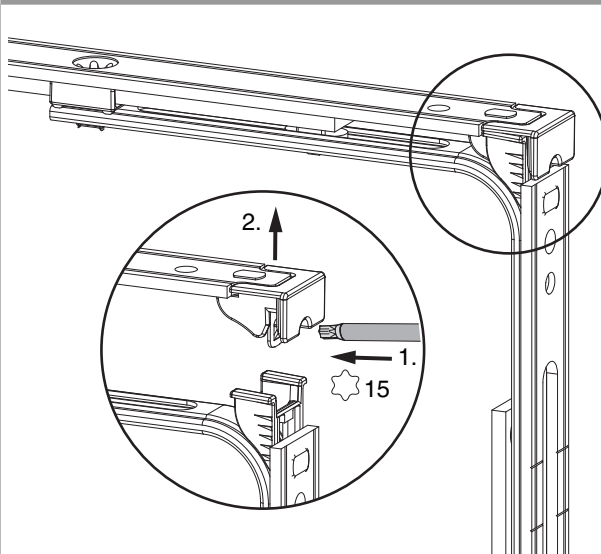
2. Riegel

## Klipsverbindung

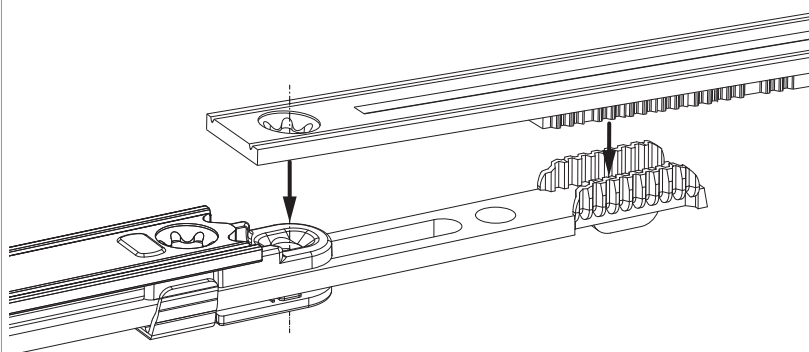
Klipsverbindung einhängen



Klipsverbindung aushängen

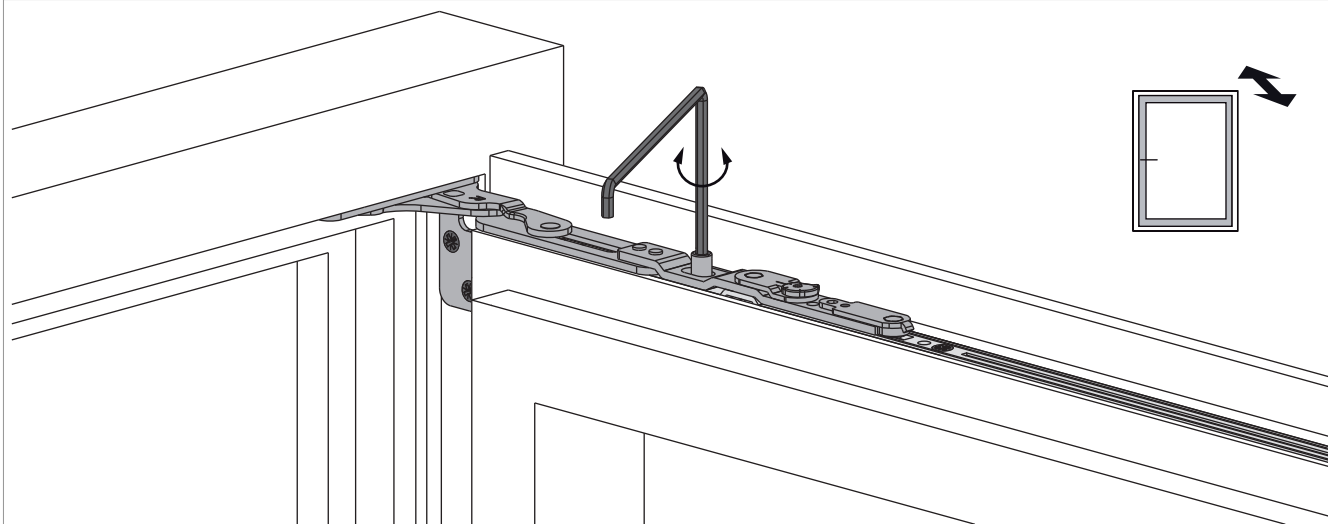


## Zahnkassenverbindung



## Anpressdruckeinstellung

am Drehbandstulp



• Einstellbereich  $\pm 1$  mm mit SW 4