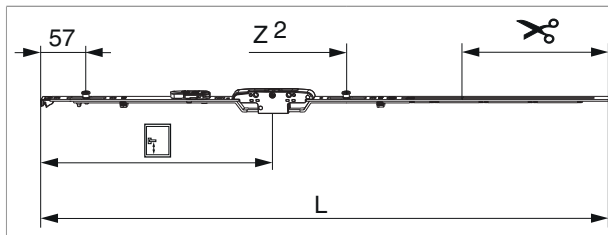













218537 - MM Getriebe fix DK EH DM -6 1340 mit 2 i.S. GM 500 FFH 1.091-1.340 silber

Technische Zeichnung



									
Silber	1340	1.236,5	-6	500	1.091 - 1.340	260,5	1	10	218537 ^{1) 2)}

¹⁾ Empfehlung: Griffmaß sollte zwischen 1/3 und 1/2 von FFH sein.

²⁾ Zubehör für Getriebe DM -6 (Adapter Art. Nr. 366719, Zwischenlage z.B. Art. Nr. 366006 ...) muss verwendet werden.

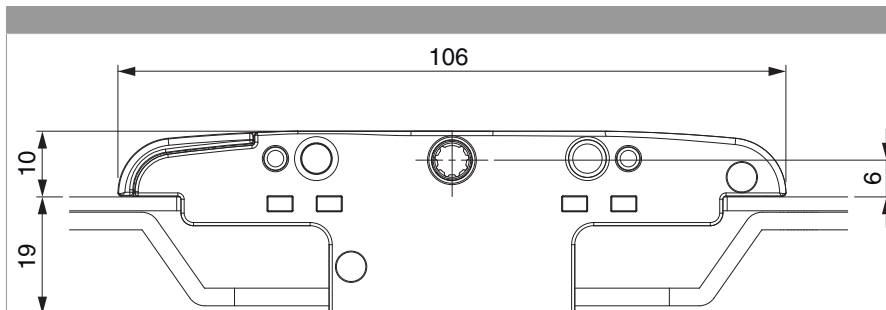
Schraubpositionstabelle

Nº		1	2	3	4	5	6	7	8	9	
218537	6	19	92	329	574	685	869				

Zapfensitztablelle

Nº		Z1	Z2	Z3	
218537	2	57	640		

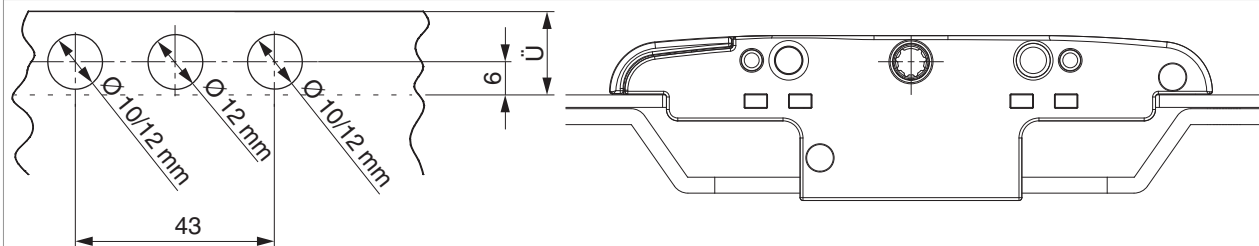
Abmessungen Getriebekasten



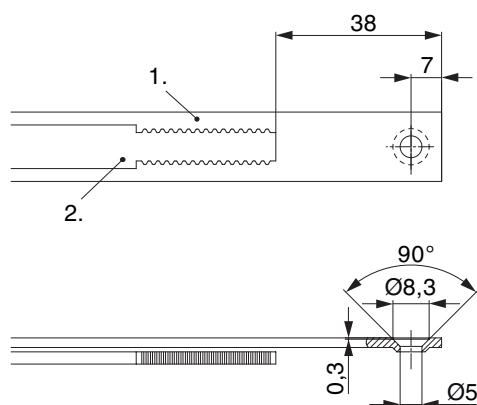
- Fräsbreite für Getriebekasten 16 mm
- Für Griffbefestigung M5 Schraube verwenden.

Bohrbild

Für Holz-, Kunststoff- und Aluminiumfenster



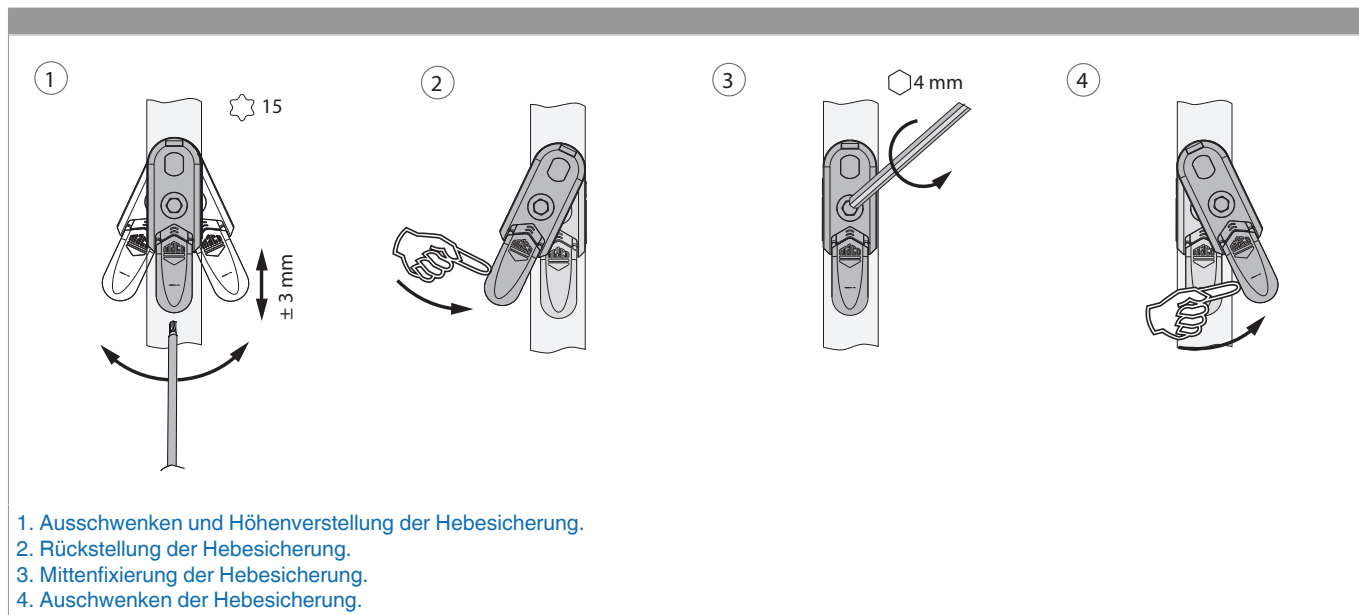
Stanzbild



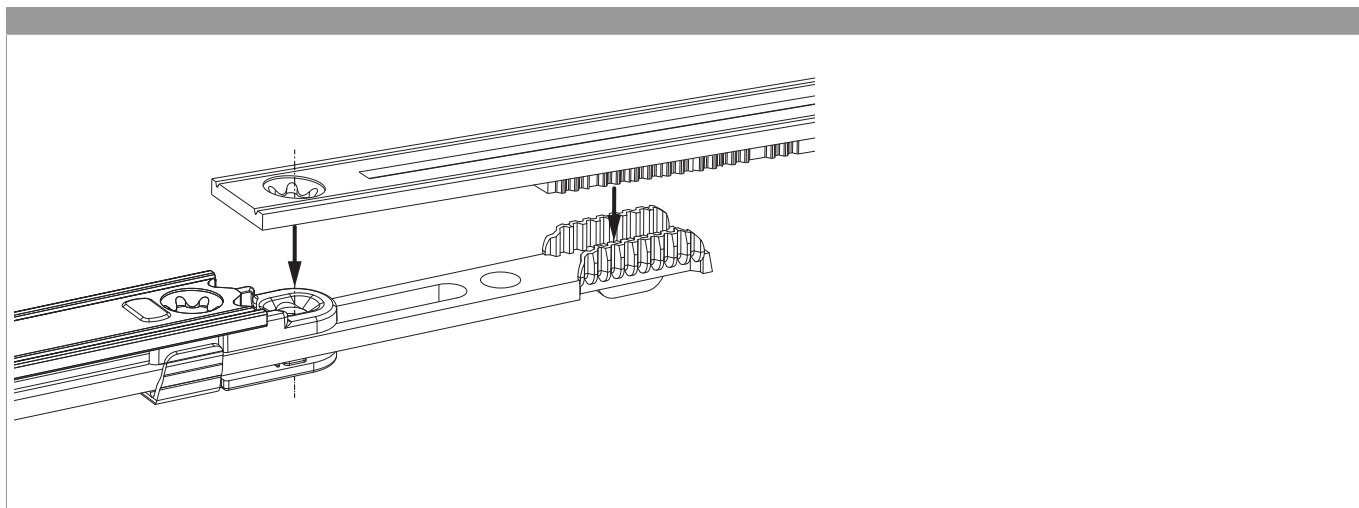
• Wir empfehlen die Schnittkanten von Tricoat-Evo Beschlagteilen mit dem Tricoat-Evo-Ausbesserungslack (Art. Nr. 373439) nachzubehandeln.

- 1. Stulp
- 2. Riegel

Ausschwenken und Einstellen der Hebesicherung



Zahnkastenverbindung



Anpressdruckeinstellung

i.S Zapfen und Verschlusszapfen

