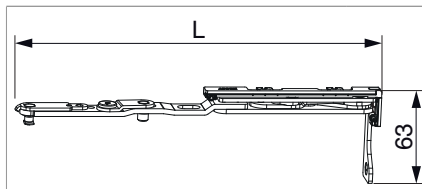




250411 - Kippbandarm mit Lager Multi Power Alu 10/14 9V FFH 255-1.200 links silber

Technische Zeichnung



				L				Nº
Silber	Alu 10/14	links	9V	240	255 - 1.200	80	10	250411 ^{1) 2)}

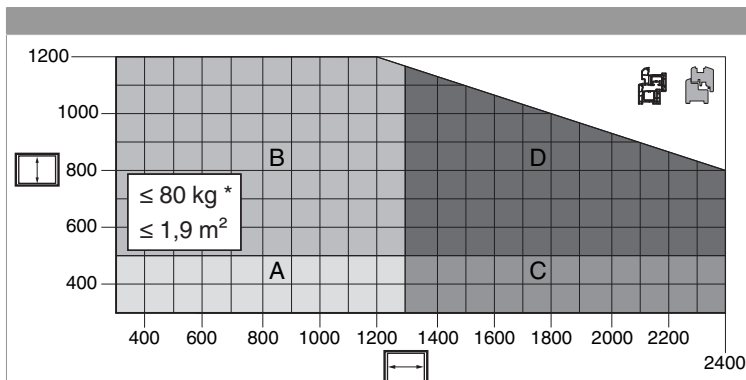
¹⁾ Richtlinie FPKF (Fang- und Putzscherer) der Gütegemeinschaft Schlösser und Beschläge e.V. beachten (www.schlossindustrie.de)!

²⁾ FFB max. 2400 mm. Der Flügel muss stabilisiert werden, z.B.: verkleben.

Schraubpositionstabelle

Nº		1	2	3	4	5	
250411	1				51		

Anwendungsdiagramme



A = 1 Kippschere oben waagrecht + beidseitig senkrecht Fang- und Putzscherer Gr. 1

B = 1 Kippschere oben waagrecht + beidseitig senkrecht Fang- und Putzscherer Gr. 2

C = 2 Kippscheren oben waagrecht + beidseitig senkrecht Fang- und Putzscherer Gr. 1

D = 2 Kippscheren oben waagrecht + beidseitig senkrecht Fang- und Putzscherer Gr. 2

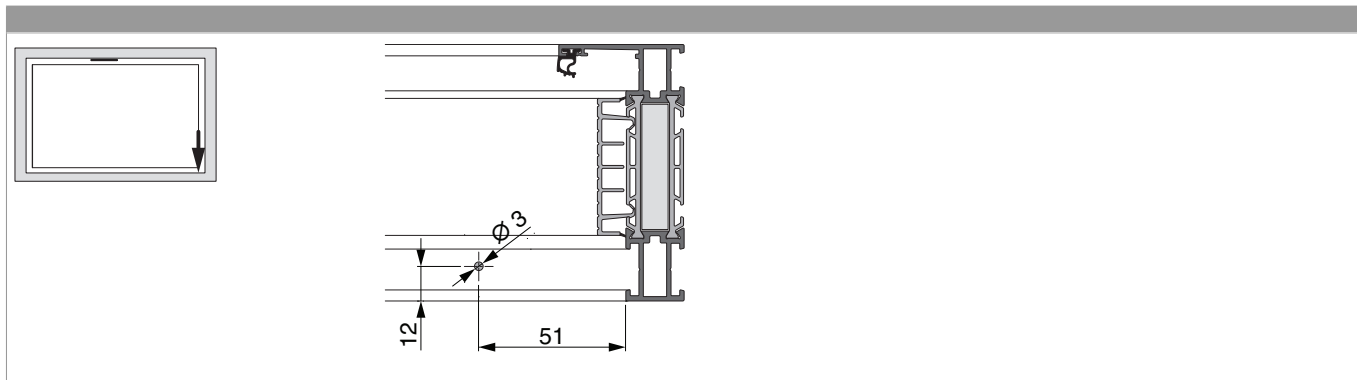
* Einsatz einer Fang- und Putzscherer ist zwingend vorgeschrieben (Richtlinie FPKF unter www.schlossindustrie.de)! Anwendungsdiagramm und maximale Gewichte der Fang- und Putzscherer beachten!

• Alle Hinweise zur Verwendung von Anwendungsdiagrammen in unseren Print- und Onlinekatalogen sind zu berücksichtigen!



250411 - Kippbandarm mit Lager Multi Power Alu 10/14 9V FFH 255-1.200 links silber

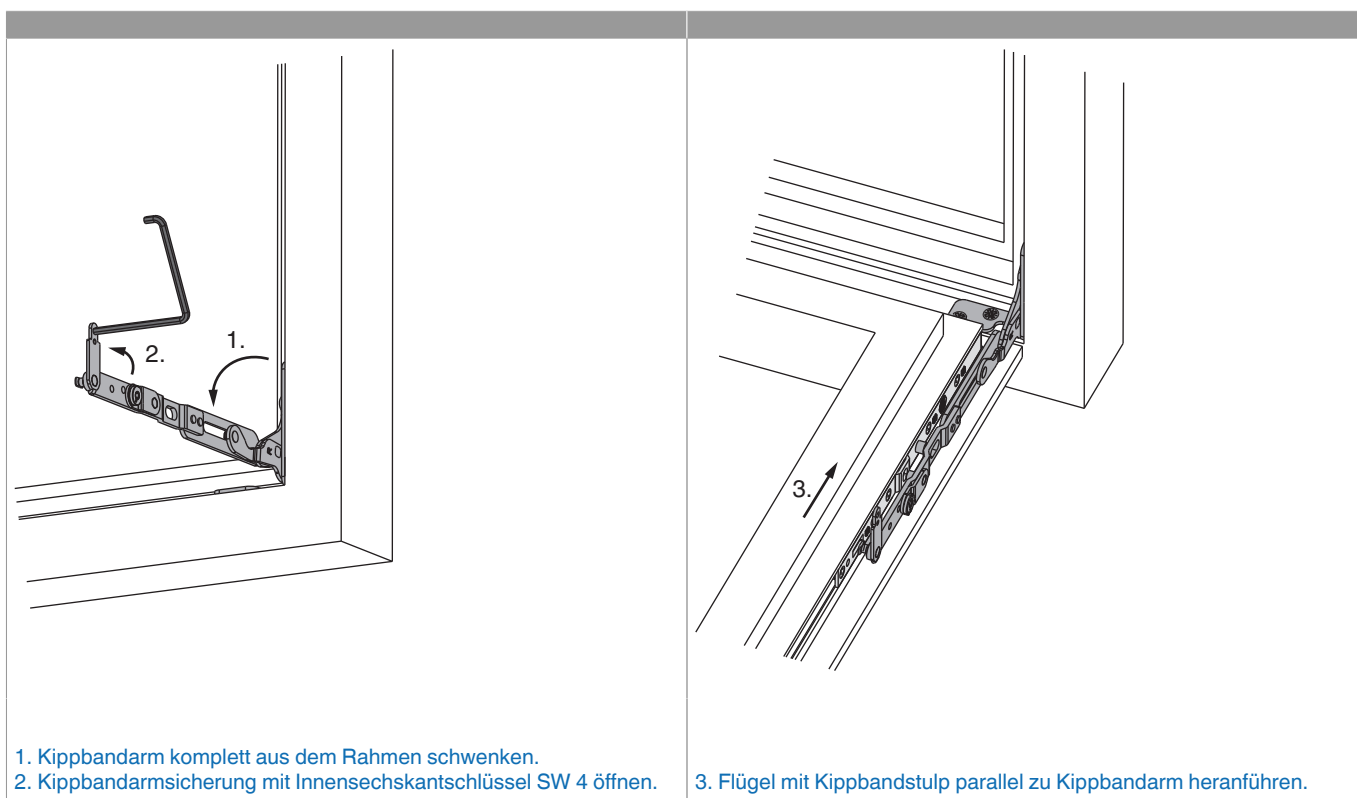
Bohrbild



Einhängen des Flügels

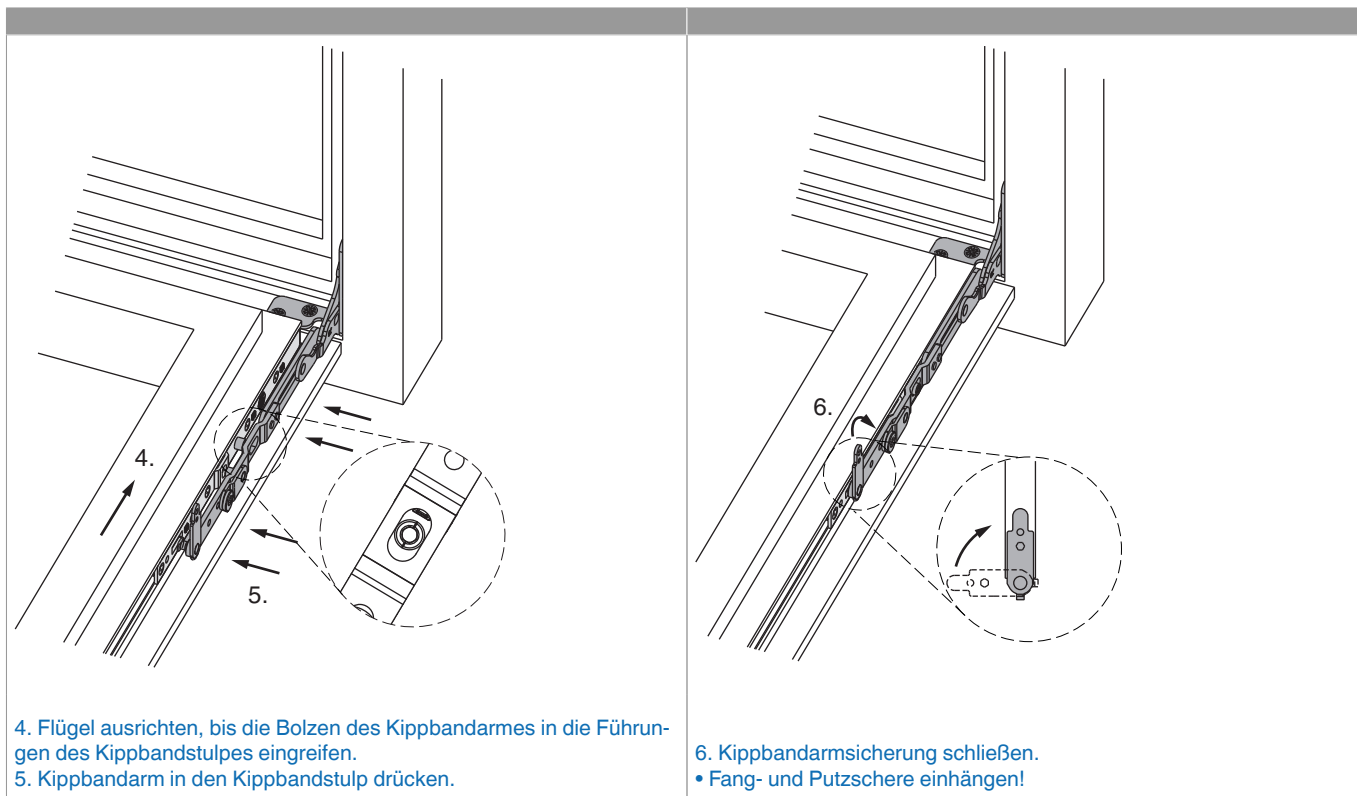


Die nachfolgenden Schritte müssen immer an beiden Kipplagern ausgeführt werden! Am besten durch zwei Personen!





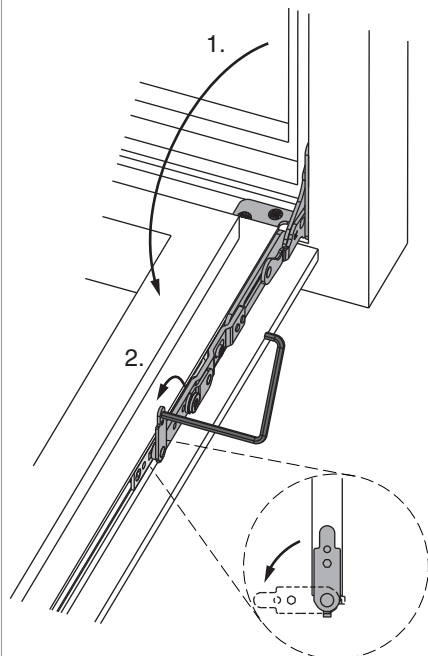
250411 - Kippbandarm mit Lager Multi Power Alu 10/14 9V FFH 255-1.200 links silber



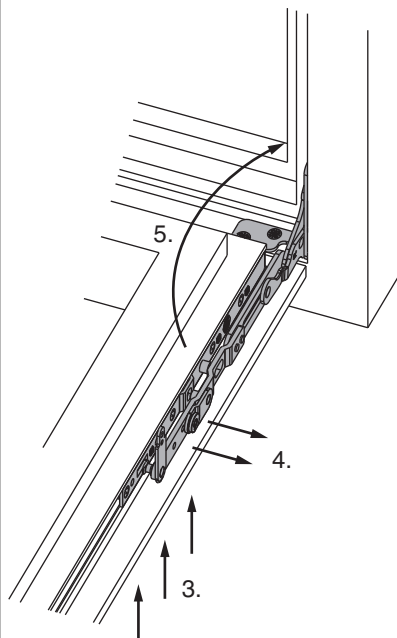
Aushängen des Flügels



Die nachfolgenden Schritte müssen immer an beiden Kipplagern ausgeführt werden! Am besten durch zwei Personen!



- Fang- und Putzschere aushängen!
- 1. Flügel komplett kippen (Putzstellung).
- 2. Kippbandarmsicherung mit Innensechskantschlüssel SW 4 öffnen.

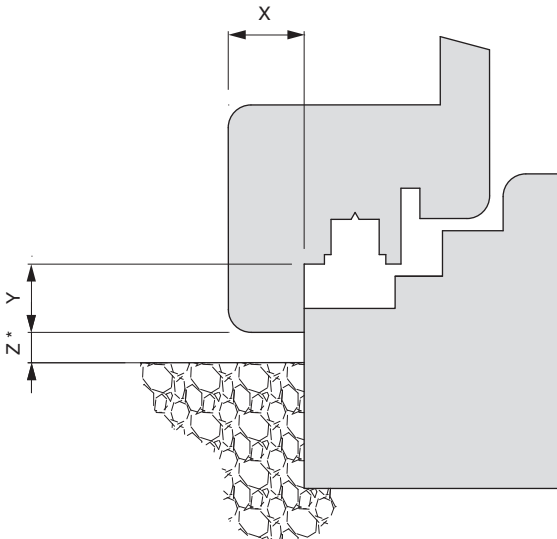
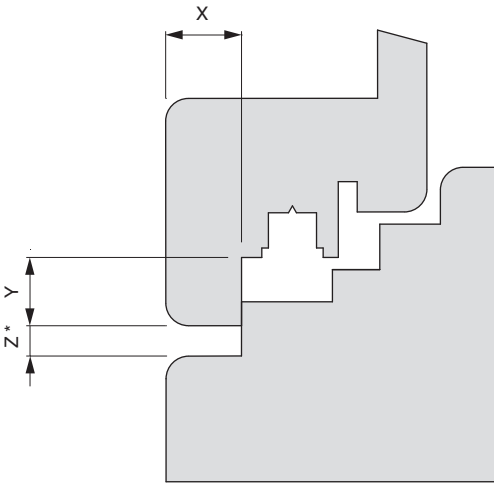


- 3. Flügel bandseitig nach oben anheben, bis Kippbandarm entlastet ist.
- 4. Kippbandarm aus den Führungen des Kippbandstulpes ziehen, bis er völlig frei ist. Flügel nach unten entfernen.
- 5. Kippbandarm in den Rahmen schwenken.



250411 - Kippbandarm mit Lager Multi Power Alu 10/14 9V FFH 255-1.200 links silber

Freimaßangaben

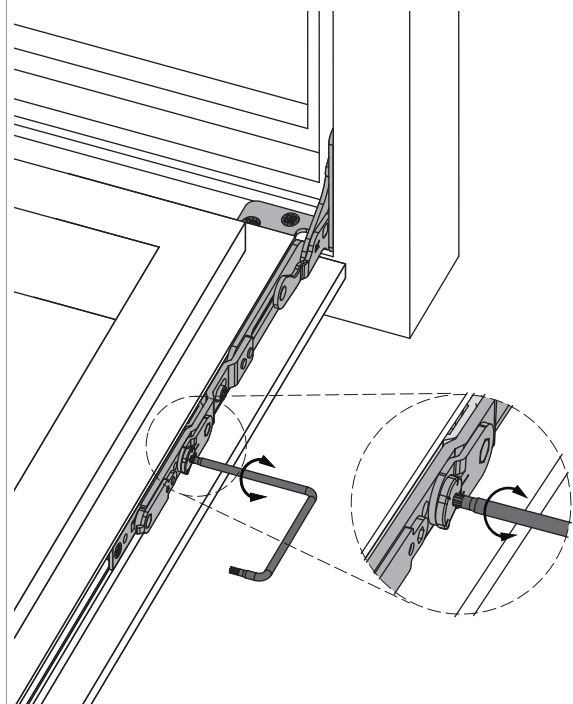
Freimaß bandseitig für aufschlagendes Profil		Freimaß bandseitig für flächenbündiges Profil	
			
<p>* Mindestfreimaß ist von der Ausführung des Überschlags (Radius, Lackstärke, ...) abhängig. Die Werte für Z in der Tabelle sind ohne Berücksichtigung von Toleranzen. Wir empfehlen immer vorab eine kundenseitige Überprüfung des verwendeten Profils!</p>		<p>* Mindestfreimaß ist von der Ausführung des Überschlags (Radius, Lackstärke, ...) abhängig. Die Werte für Z in der Tabelle sind ohne Berücksichtigung von Toleranzen. Wir empfehlen immer vorab eine kundenseitige Überprüfung des verwendeten Profils!</p>	

Werte für Z		X								
		16	17	18	19	20	21	22	23	24
Y	18	4	4	4	6	7	8	9	10	12
	20	4	4	4	4	5	6	7	8	10
	22	4	4	4	4	4	5	6	7	8



250411 - Kippbandarm mit Lager Multi Power Alu 10/14 9V FFH 255-1.200 links silber

Höheneinstellung



- Einstellbereich + 1 / - 2,5 mm mit TX 15



250411 - Kippbandarm mit Lager Multi Power Alu 10/14 9V
FFH 255-1.200 links silber

Anpressdruckeinstellung

