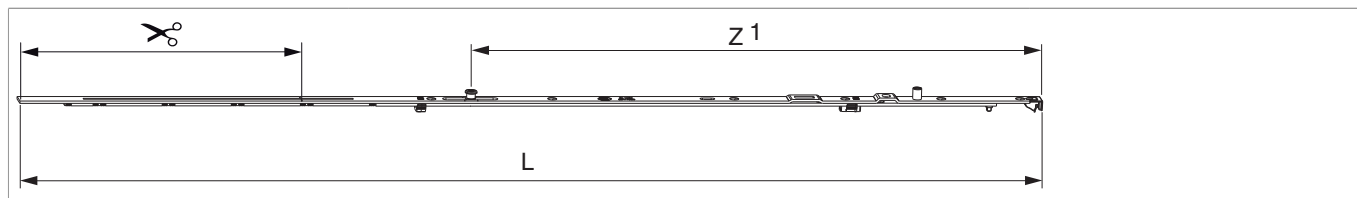




236426 - MM Drehbandstulp ablängbar Multi Power 1050 mit 1 i.S. FFB 801-1.050 Tricoat-Evo

Technische Zeichnung



		L					Nº
Tricoat-Evo	1050	948	801 - 1.050		262	20	236426

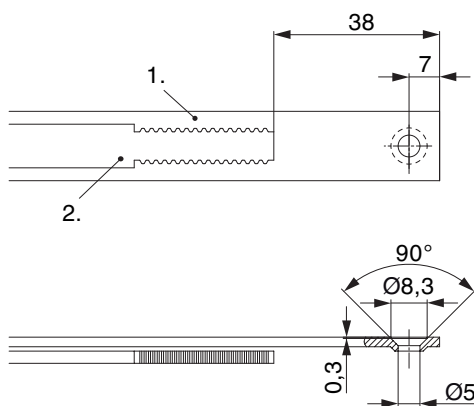
Schraubpositionstabelle

Nº		1	2	3	4	5	6	7	
236426	6	18,5	91,5	180,5	283	452	564		

Zapfensitztable

Nº		Z1	
236426	1	528	

Stanzbild



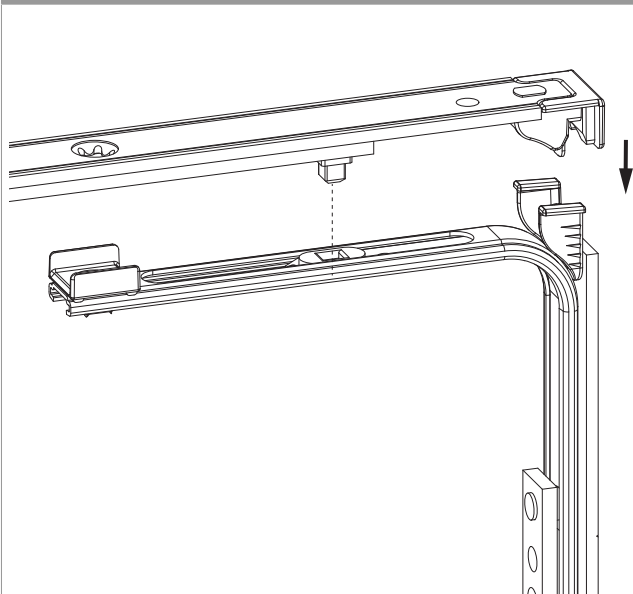
• Wir empfehlen die Schnittkanten von Tricoat-Evo Beschlagteilen mit dem Tricoat-Evo-Ausbesserungslack (Art. Nr. 373439) nachzubehandeln.

1. Stulp

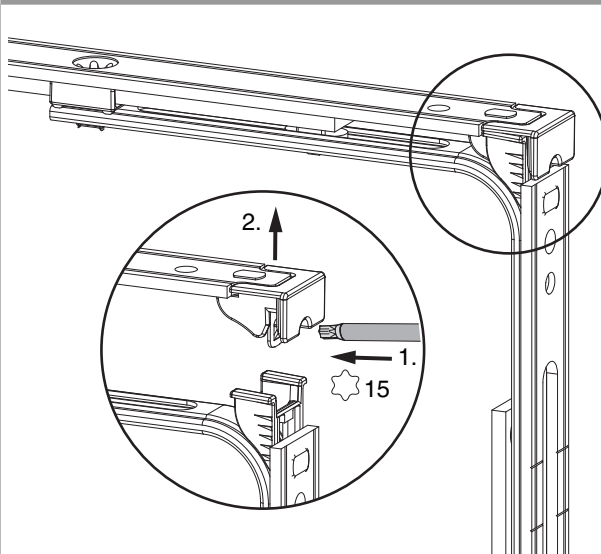
2. Riegel

Klipsverbindung

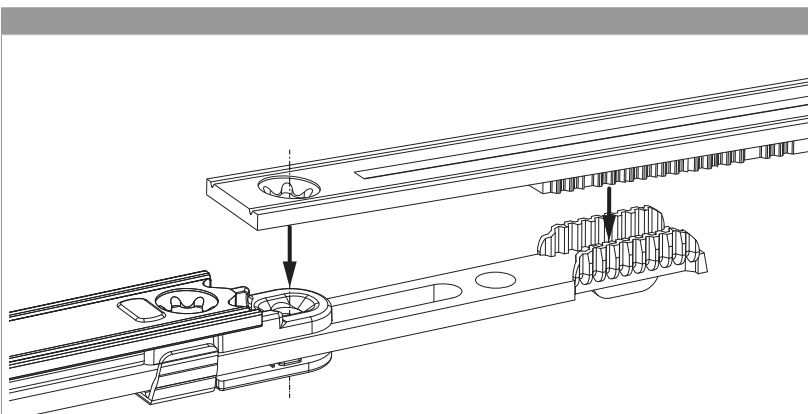
Klipsverbindung einhängen



Klipsverbindung aushängen



Zahnkastenverbindung

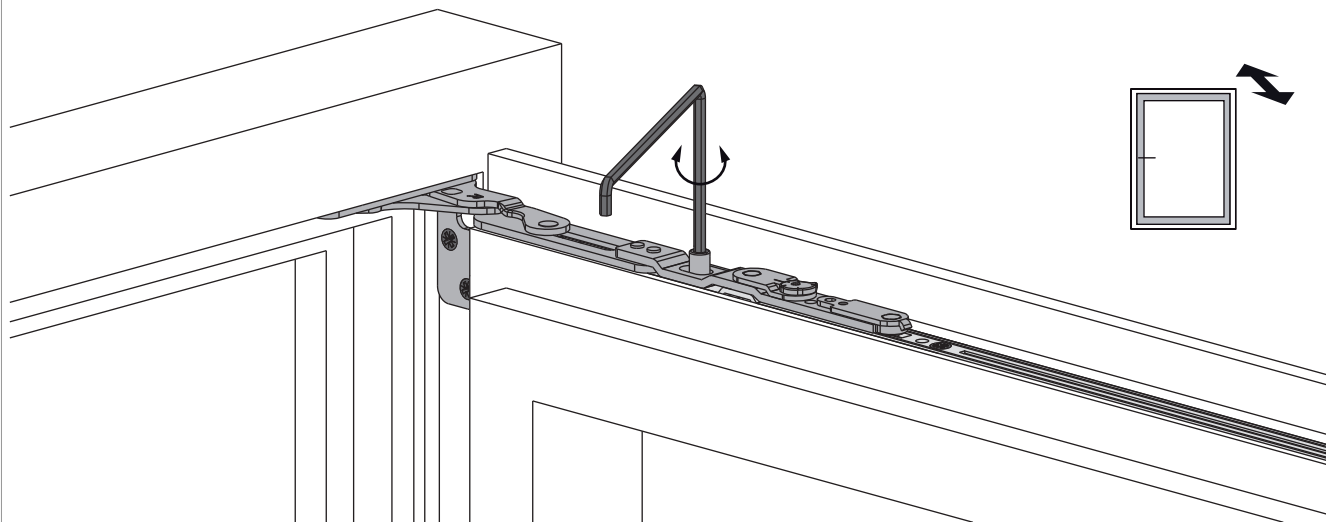




236426 - MM Drehbandstulp ablängbar Multi Power 1050 mit 1 i.S. FFB 801-1.050 Tricoat-Evo

Anpressdruckeinstellung

am Drehbandstulp

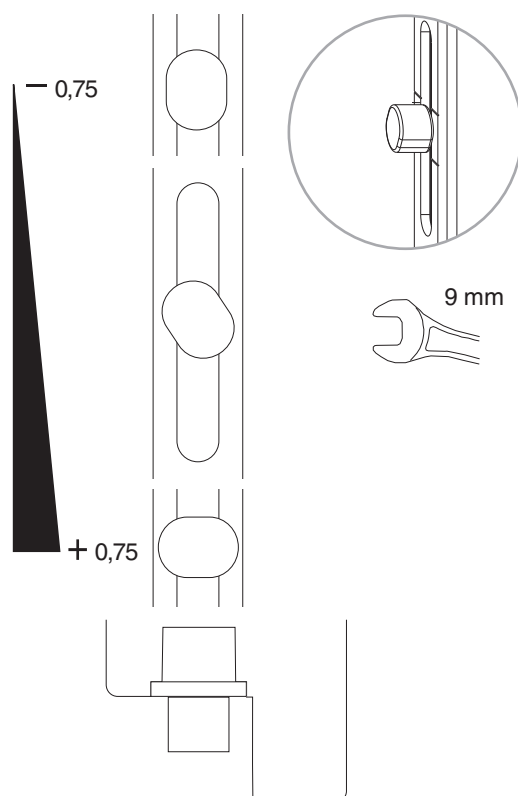
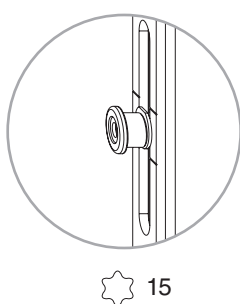
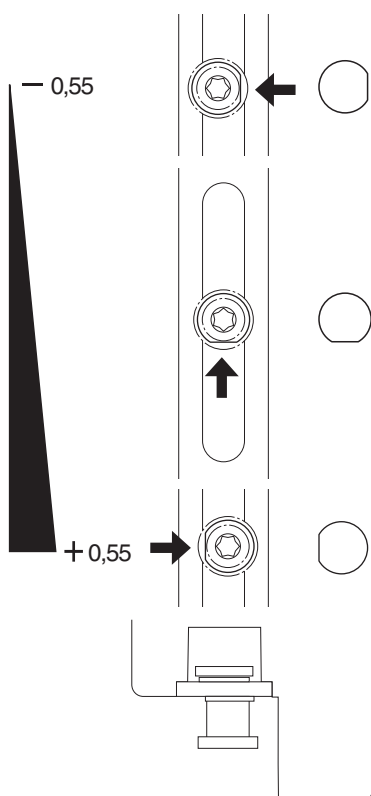
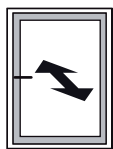


• Einstellbereich ± 1 mm mit SW 4



**236426 - MM Drehbandstulp ablängbar Multi Power 1050
mit 1 i.S. FFB 801-1.050 Tricoat-Evo**

i.S Zapfen und Verschlusszapfen



• nur für Größe 1050 und 1300