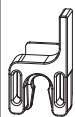




369828 - Reparaturteil Hebeauflauf für Stulpflügelgetriebe rechts Perlhellgrau RAL 9022

Technische Zeichnung



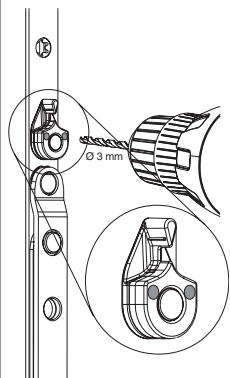
			Ø	L		Nº
Perlhellgrau RAL 9022	Reparaturteil Hebeauflauf für Stulpflügelgetriebe rechts				50	369828

Bestimmungsgemäße Verwendung

- Das Reparaturteil Hebeauflauf für Stulpflügel für Beschlagsnut dient als Auflaufteil für die Hebesicherung des Getriebes bei 2-flügeligen Fenstern. Es darf nur zu diesem Zweck eingebaut und verwendet werden!
- Ausbau der bestehenden Schwenkplatte und Einbau des Reparaturteils darf nur durch Fachpersonal erfolgen!

Demontage/Montage

Schritt 1

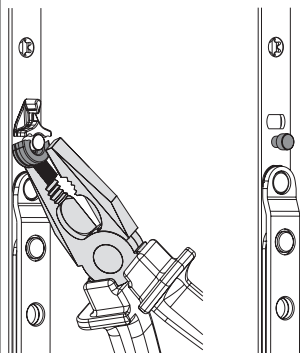


- Die bestehende Schwenkplatte mit Hilfsmittel fixieren und danach an den zwei dargestellten Stellen mittels Ø 3 mm Bohrer bis zum Stulp anbohren.



ACHTUNG! Stulp darf nicht beschädigt werden!

Schritt 2

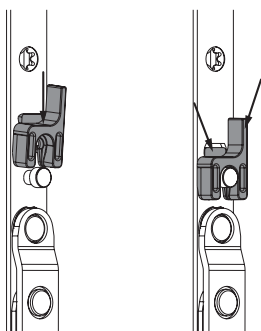


- Die Schwenkplatte kann nun mit einem geeignetem Werkzeug (z. B. einer Zange oder einem Schraubenzieher) auseinandergebrochen und von der Achsniete entfernt werden.



ACHTUNG! Die Achsniete darf weder verbogen noch beschädigt werden!

Schritt 3



- Das Reparaturteil Hebeauflauf muss nun lagerichtig (hoher Steg zur Fensteraußenseite) auf die Achsniete aufgeschoben werden. Die richtige Position ist erreicht, wenn ein deutliches "Klick" hörbar war.



ACHTUNG! Lagerichtigkeit beachten!