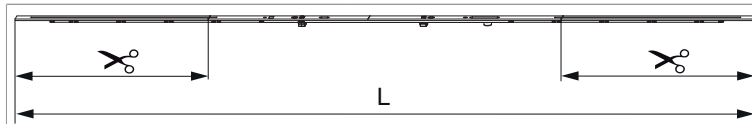




205971 - MM Stulpflügelgetriebe variabel Beschlagsnut 1750 ohne Schließteile FFH 1.251-1.750 silber

Technische Zeichnung

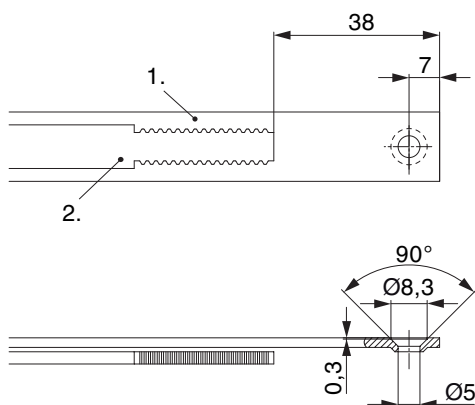


			L				Nº
Silber	ohne Schließteile	1750	1.540	1.251 - 1.750	260	10	205971

Schraubpositionstabelle

Nº		1	2	3	4	5	6	7	8	9	10
205971	6	-354,5	-308,5	-100	128,5	174,5	398,5				

Stanzbild



• Wir empfehlen die Schnittkanten von Tricoat-Evo Beschlagteilen mit dem Tricoat-Evo-Ausbesserungslack (Art. Nr. 373439) nachzubehandeln.

1. Stulp
2. Riegel



**205971 - MM Stulpflügelgetriebe variabel Beschlagsnut
1750 ohne Schließteile FFH 1.251-1.750 silber**

Gegenüberstellung der Kerbmarken

