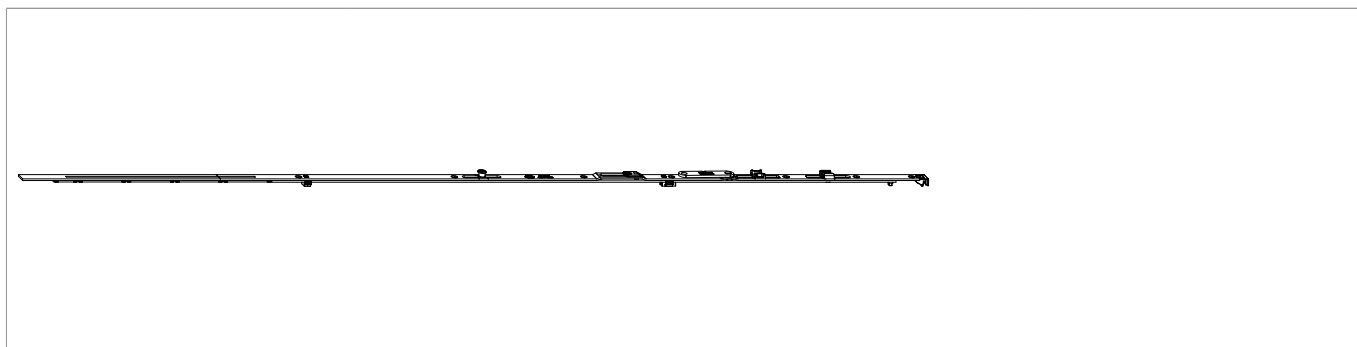




## 236655 - MM Scherenstulp DK/KD Multi Power 1300 mit 1 i.S. FFB 1.051-1.300 Tricoat-Evo

### Technische Zeichnung



		<b>L</b>						<b>Nº</b>
Tricoat-Evo	1300	1.197	262	1.051 - 1.300		150	20	<a href="#">236655<sup>1)</sup></a>

<sup>1)</sup> Ab FFB 1301 mm ist die Verwendung der Zweitschere vorgeschrieben.

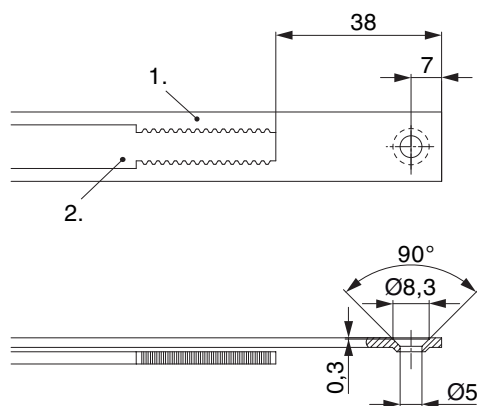
### Schraubpositionstabelle

<b>Nº</b>		1	2	3	4	5	6	7	
<a href="#">236655</a>	7	18,5	91,5	184	336	452	623	829	

### Zapfensitztable

<b>Nº</b>		Z1	
<a href="#">236655</a>	1	587	

## Stanzbild

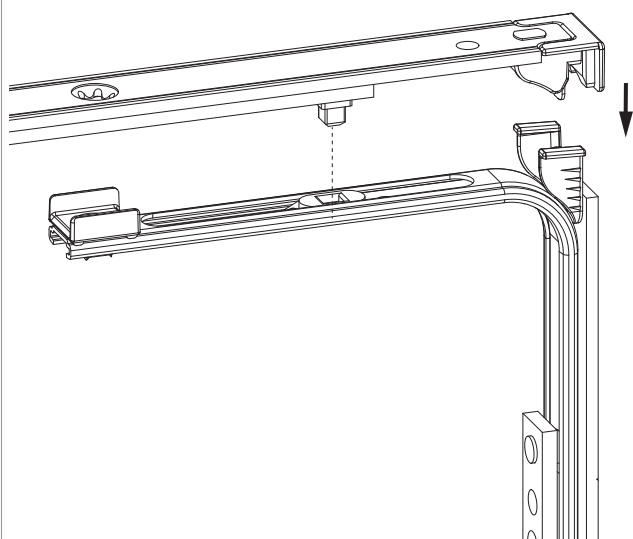


• Wir empfehlen die Schnittkanten von Tricoat-Evo Beschlagteilen mit dem Tricoat-Evo-Ausbesserungslack (Art. Nr. 373439) nachzubehandeln.

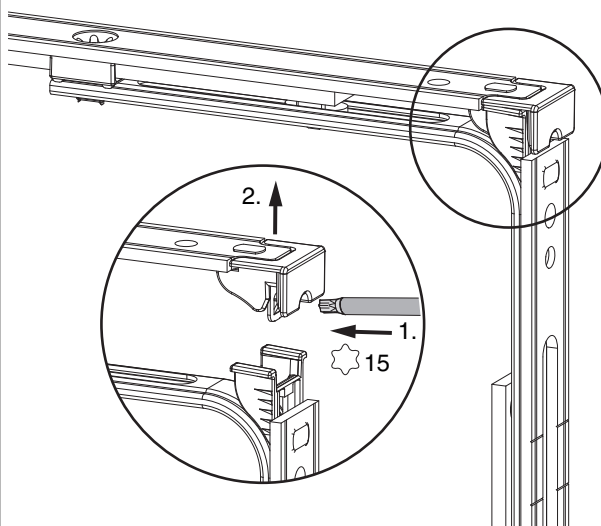
1. Stulp  
2. Riegel

## Klipsverbindung

Klipsverbindung einhängen



Klipsverbindung aushängen





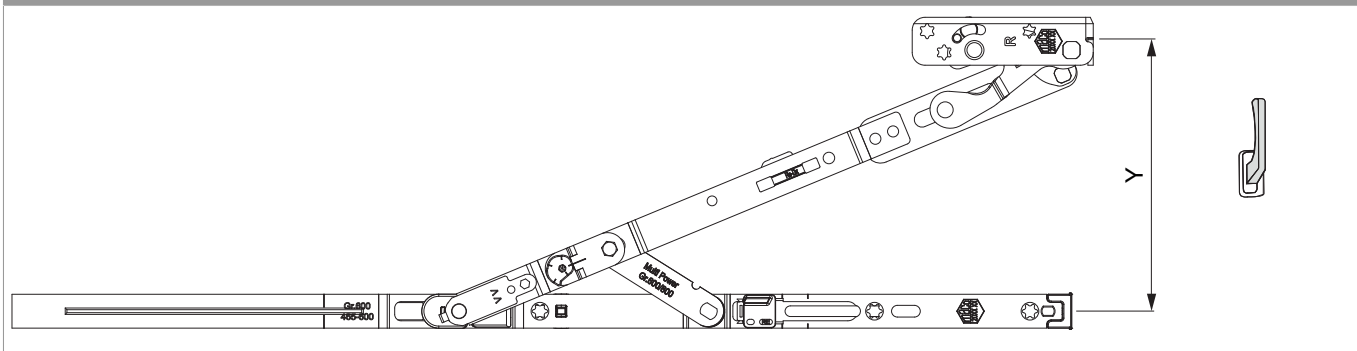
## 236655 - MM Scherenstulp DK/KD Multi Power 1300 mit 1 i.S. FFB 1.051-1.300 Tricoat-Evo

### Zahnkassenverbindung



### Öffnungsweite

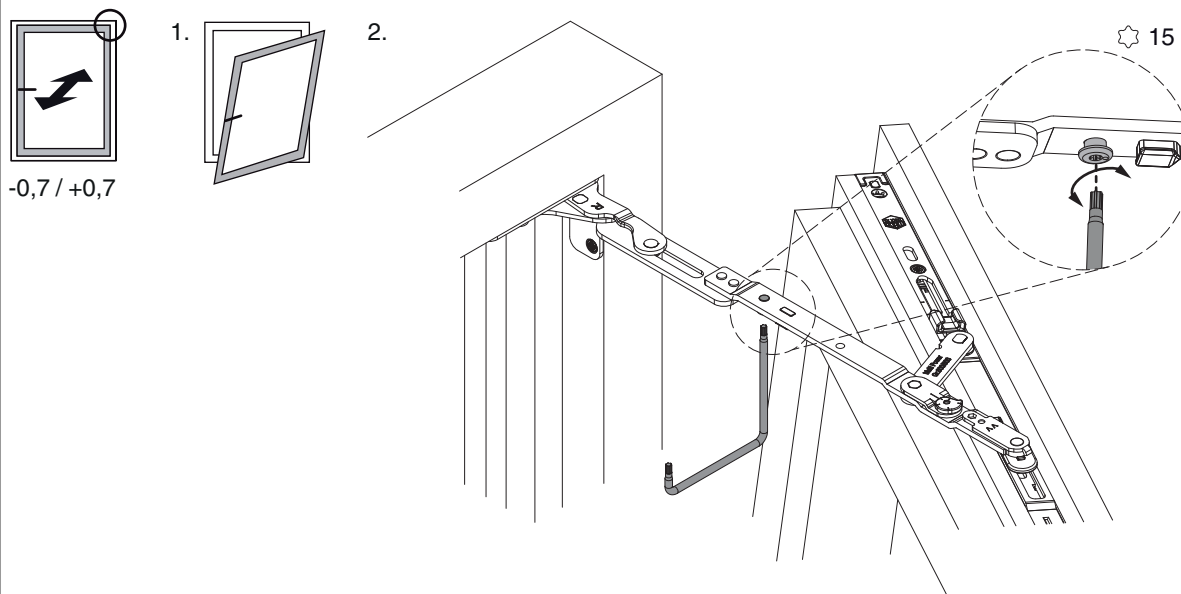
Kippstellung



	Y
600	128
800	128
1050	128
1300	128

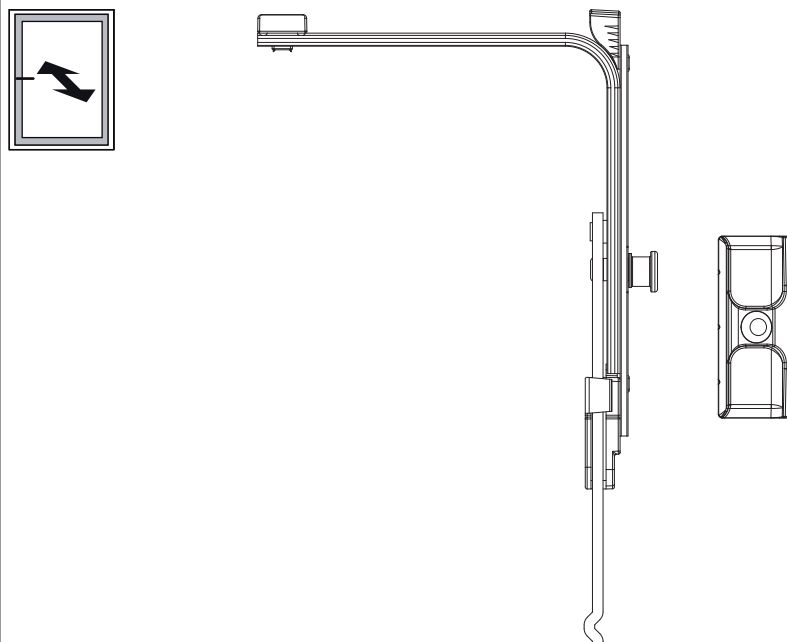
## Anpressdruckeinstellung

im Scherenarm



- Einstellbereich  $\pm 0,7$  mm mit TX 15

Anpressdruck an der Eckumlenkung senkrecht



- Profilabhängig kann eine Eckumlenkung senkrecht notwendig sein!

i.S Zapfen und Verschlusszapfen

