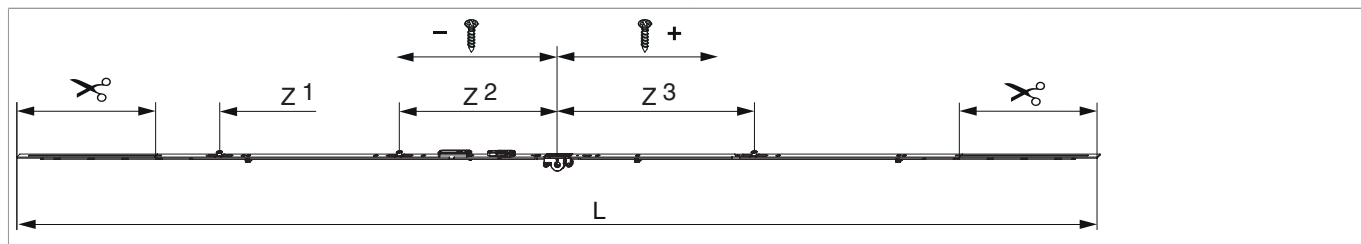




## 201749 - MM Getriebe variabel DK Türschnapper vormontiert DM 15 2250 mit 3 i.S. FFH 1.751-2.250 silber

### Technische Zeichnung



			<b>L</b>						<b>Nº</b>
Silber	mit Türschnapper	2250	2.040	15	1.751 - 2.250	260	1	10	201749 <sup>1)</sup>

<sup>1)</sup> Empfehlung: Griffmaß sollte zwischen 1/3 und 1/2 von FFH sein.

### Schraubpositionstabelle

<b>Nº</b>		1	2	3	4	5	6	7	8	
201749	8	-595	-345	-255	-186,5	74	338	415	653	

### Zapfensitztable

<b>Nº</b>		Z1	Z2	Z3	
201749	3	-640	-300	370	

### Lehren

					<b>Nº</b>
Bohrlehre für Getriebebohrung MM		für 3 mm Bohrer		1	203861
Bohrlehre für Getriebebohrung MM		für 3 mm- und 12 mm- Bohrer		1	203862
Einlegelehre für Getriebe MM	mit Halter 48 mm	variabel (mittig)	1.751 - 2.250	1	206067



**201749 - MM Getriebe variabel DK Türschnapper  
vormontiert DM 15 2250 mit 3 i.S. FFH 1.751-2.250 silber**

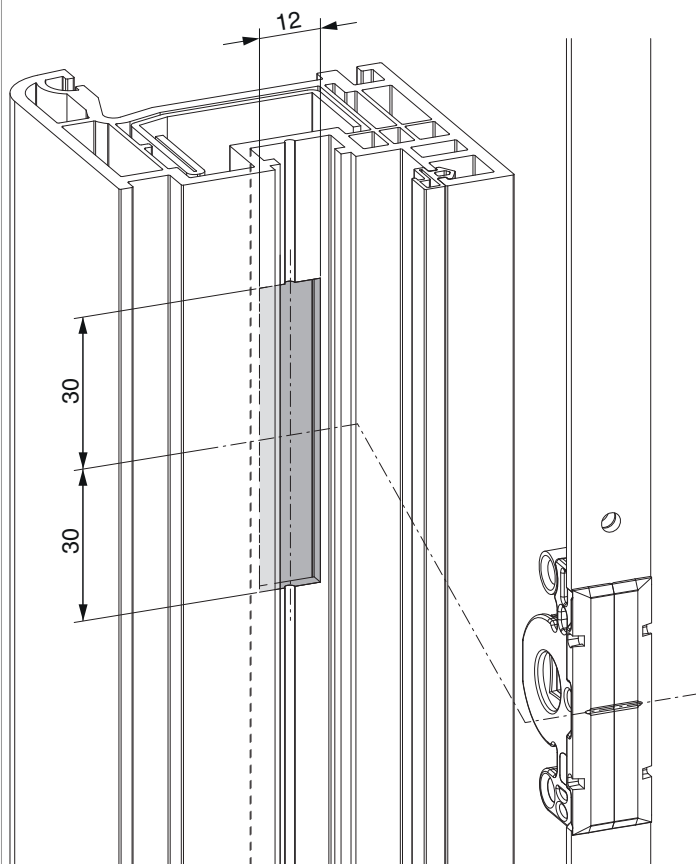
## Abmessungen Getriebekasten



- Fräsbreite für Getriebekasten 12 mm
- Für Griffbefestigung SPAX-Schraube mit  $\varnothing$  5 mm oder M5 Schraube verwenden.

## Fräsbild

für Kunststoff und Aluminium

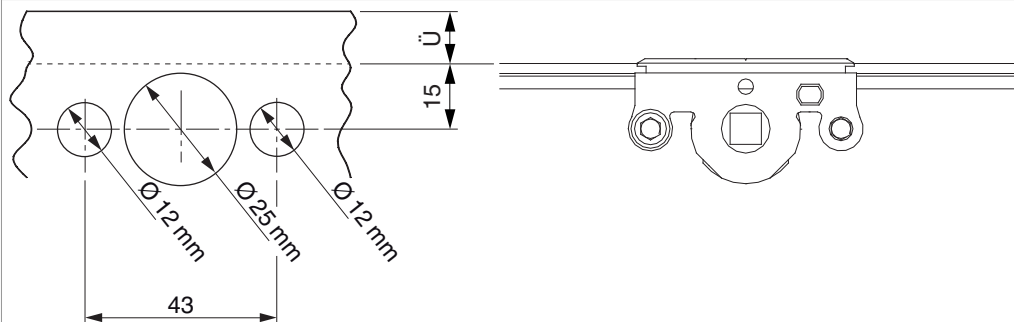




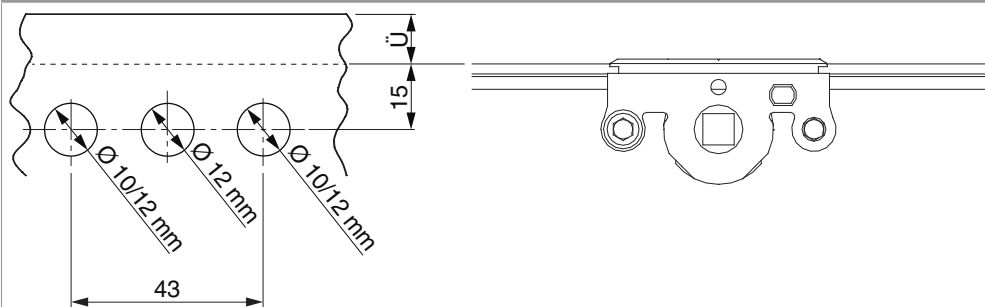
**201749 - MM Getriebe variabel DK Türschnapper  
vormontiert DM 15 2250 mit 3 i.S. FFH 1.751-2.250 silber**

**Bohrbild**

Für Holzfenster



Für Kunststoff- und Aluminiumfenster





**201749 - MM Getriebe variabel DK Türschnapper  
vormontiert DM 15 2250 mit 3 i.S. FFH 1.751-2.250 silber**

## Positionierung Hebeteile

Hebeteile 4L / ohne Türschnapper

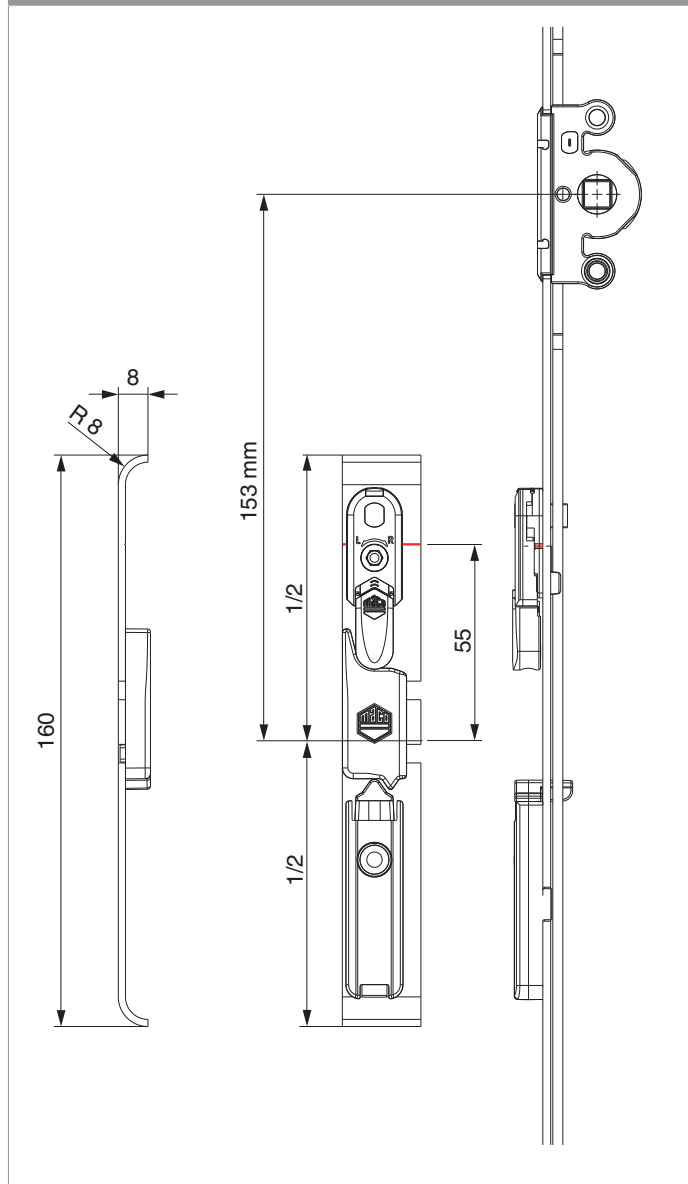


\* bei Getriebegröße 660



**201749 - MM Getriebe variabel DK Türschnapper  
vormontiert DM 15 2250 mit 3 i.S. FFH 1.751-2.250 silber**

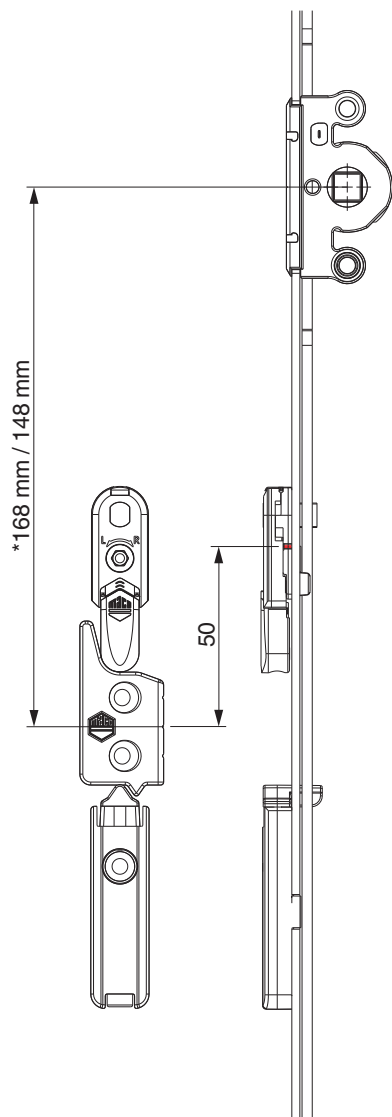
Hebeteile 4L / mit Türschnapper





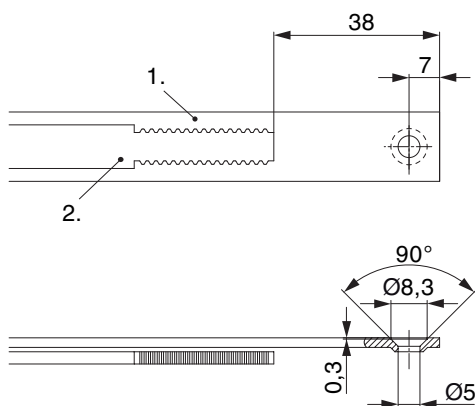
**201749 - MM Getriebe variabel DK Türschnapper  
vormontiert DM 15 2250 mit 3 i.S. FFH 1.751-2.250 silber**

12 mm Falzluf



\* bei Getriebegröße 660

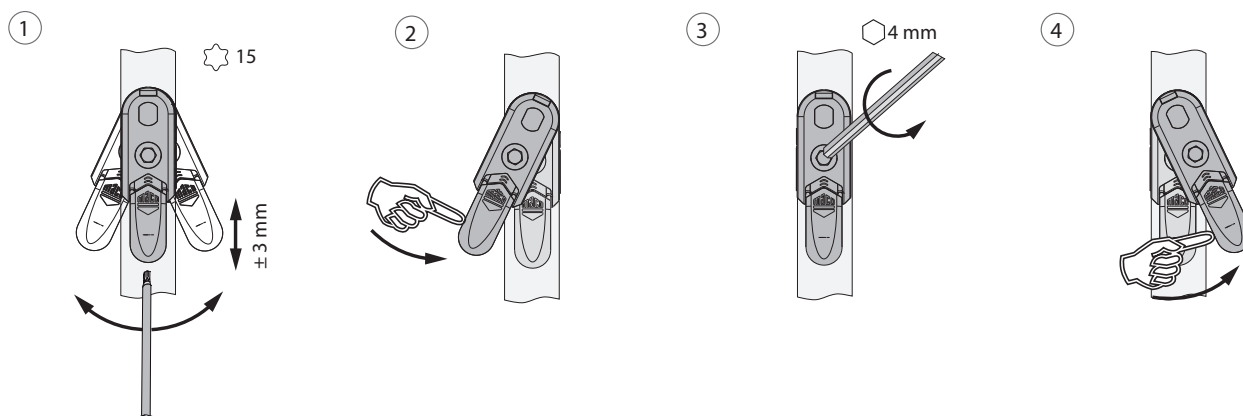
## Stanzbild



• Wir empfehlen die Schnittkanten von Tricoat-Evo Beschlagteilen mit dem Tricoat-Evo-Ausbesserungslack (Art. Nr. 373439) nachzubehandeln.

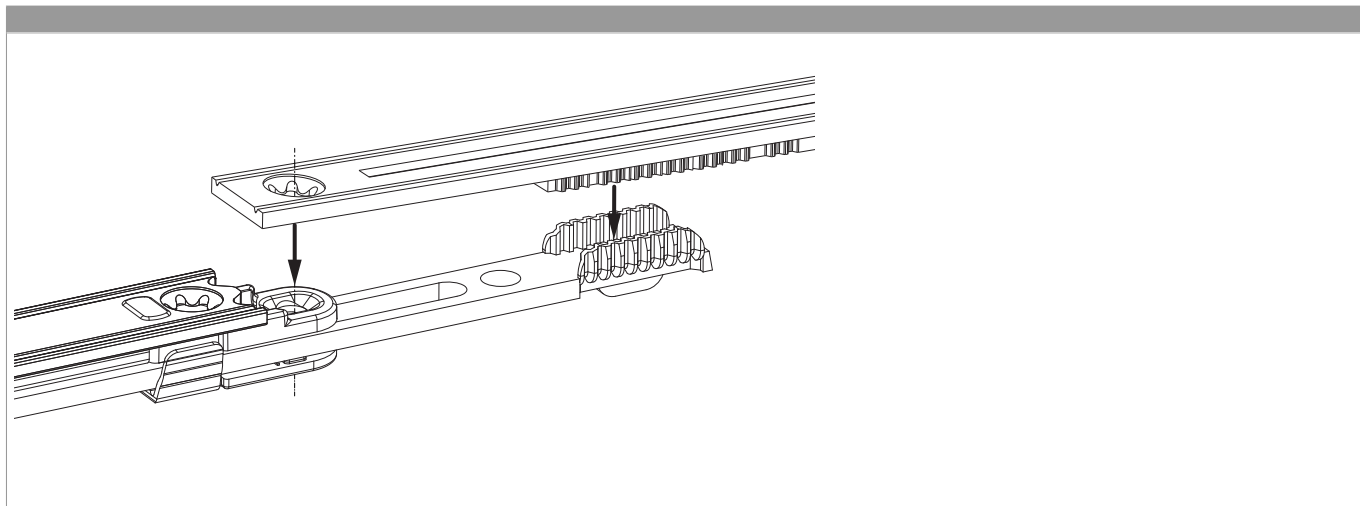
1. Stulp  
2. Riegel

## Ausschwenken und Einstellen der Hebesicherung



1. Ausschwenken und Höhenverstellung der Hebesicherung.  
2. Rückstellung der Hebesicherung.  
3. Mittenfixierung der Hebesicherung.  
4. Ausschwenken der Hebesicherung.

## Zahnkastenverbindung



## Anpressdruckeinstellung

i.S Zapfen und Verschlusszapfen

