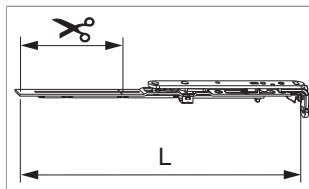




## 211694 - MM Winkelbandschere DK AS/DTuni/PVC ohne Sparlüftung 400 ohne Zapfen FFB 320-400 silber

### Technische Zeichnung



						<b>L</b>		<b>Nº</b>
Silber	Schere montiert MM	400	320 - 400	220 - 320	118	323	20	<a href="#">211694</a>

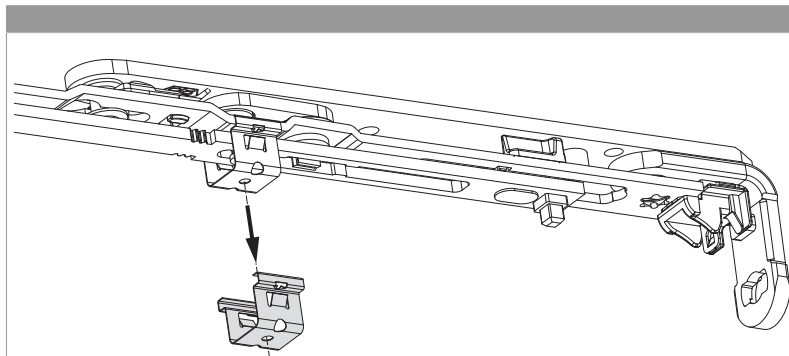
### Schraubpositionstabelle

<b>Nº</b>		1	2	3	4	5	6	
<a href="#">211694</a>	2	18,5	91,5					

### Zapfensitztable

<b>Nº</b>		Z1	
<a href="#">211694</a>	0		

### Vorbereitungen oder Vorbereitungsarbeiten

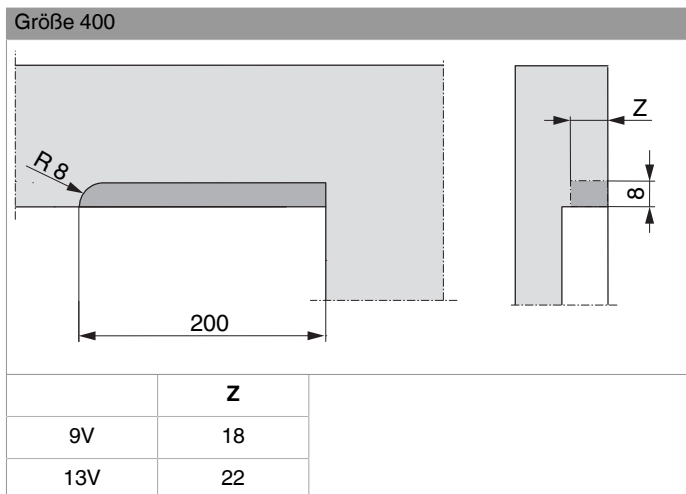


- Bei Verwendung mit Eckumlenkung kurz kann das Entfernen des Federklips nötig sein.

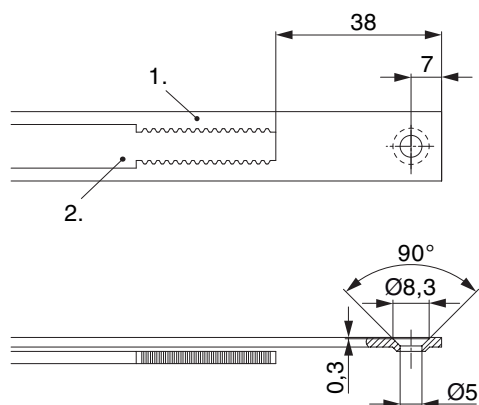


## 211694 - MM Winkelbandschere DK AS/DTuni/PVC ohne Sparlüftung 400 ohne Zapfen FFB 320-400 silber

### Rahmenfräsung 4L für Scheren



### Stanzbild

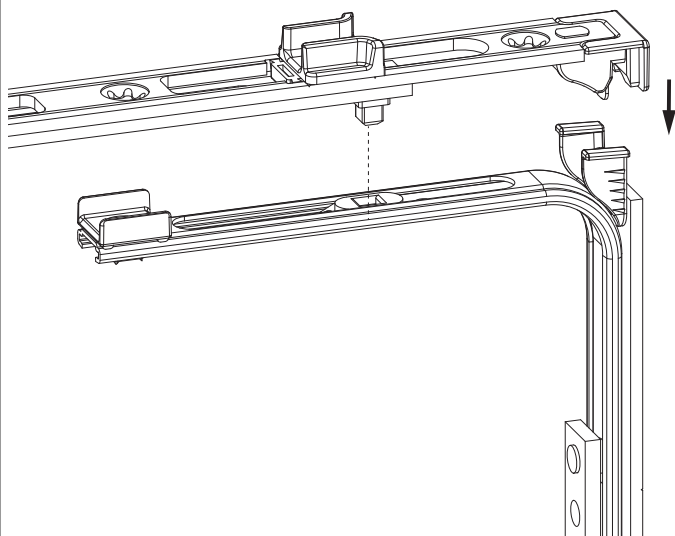


• Wir empfehlen die Schnittkanten von Tricoat-Evo Beschlagteilen mit dem Tricoat-Evo-Ausbesserungslack (Art. Nr. 373439) nachzubehandeln.

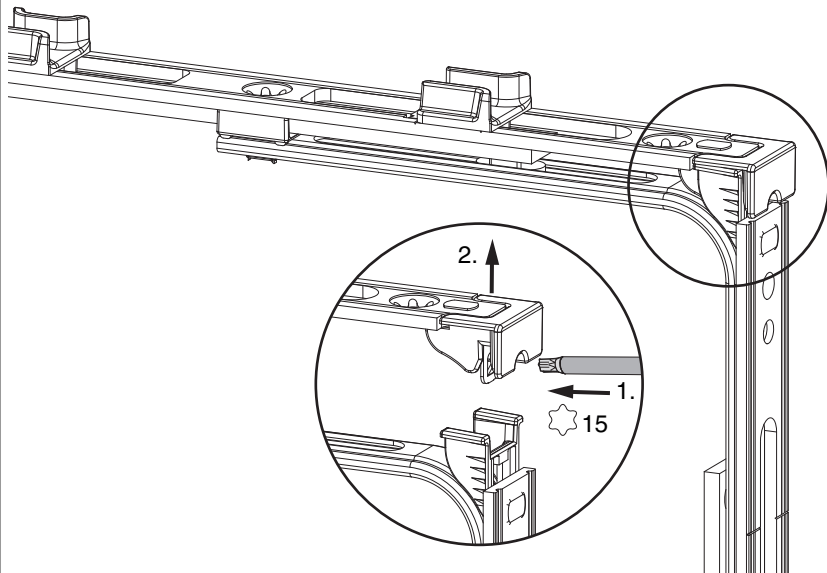
- 1. Stulp
- 2. Riegel

## Klipsverbindung

### Klipsverbindung einhängen



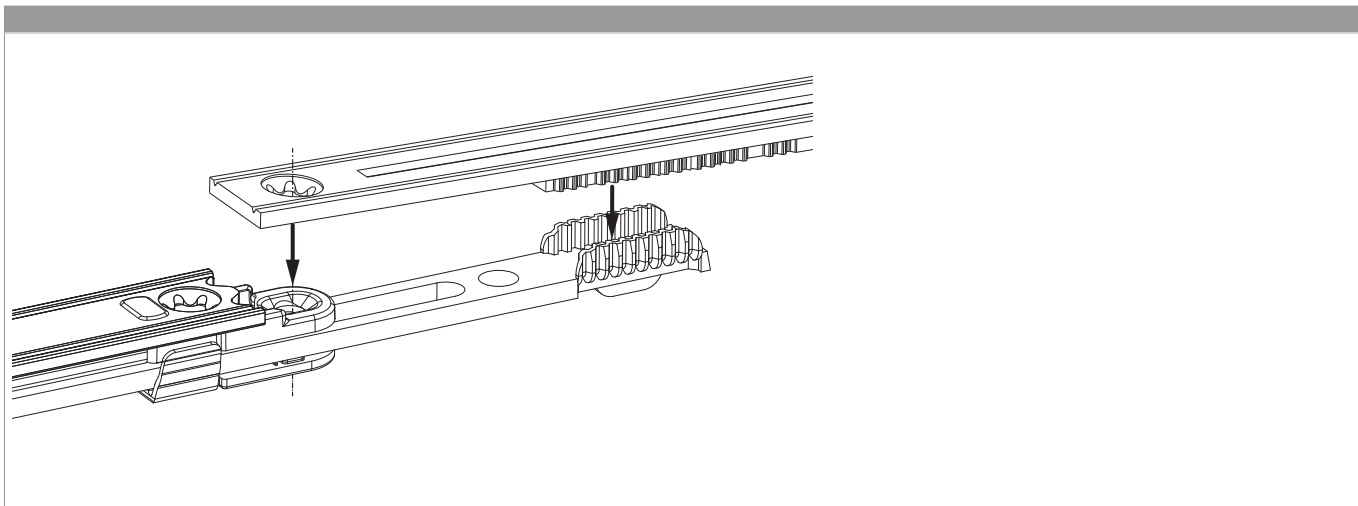
### Klipsverbindung aushängen





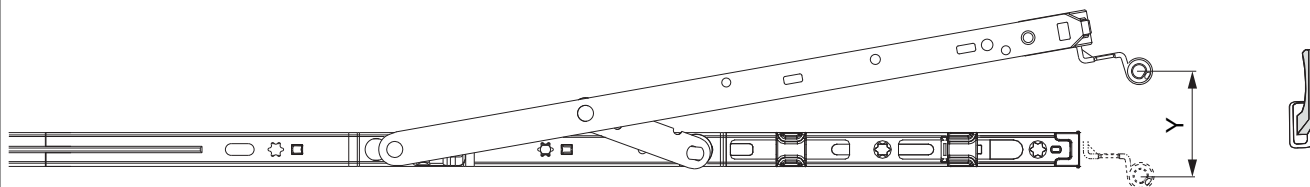
## 211694 - MM Winkelbandschere DK AS/DTuni/PVC ohne Sparlüftung 400 ohne Zapfen FFB 320-400 silber


### Zahnkassenverbindung



### Kippweite

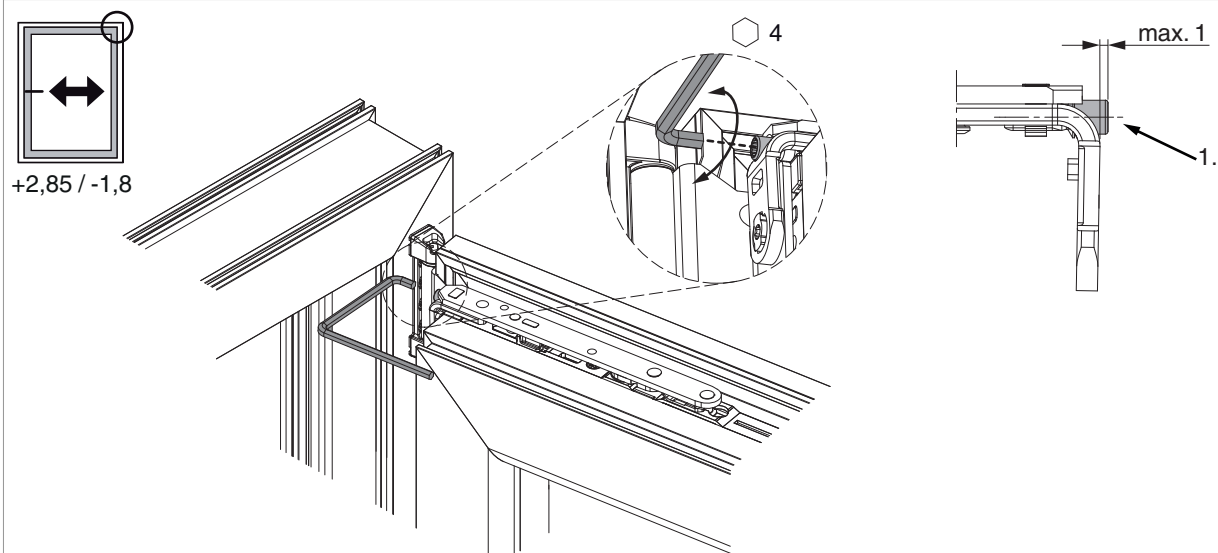
Kippstellung



	Y
400	80
600	124
800	125
1050	127
1300	127

## Seiteneinstellung

im Scherenarm



1. Beim Absenken des Flügels darauf achten, dass die Schraube nicht komplett herausgeschraubt wird. Der Schraubenkopf darf maximal 1 mm vorstehen!

## Anpressdruckeinstellung

im Scherenarm

