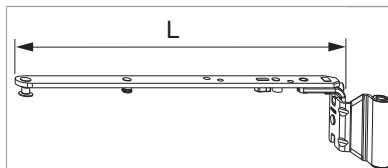




## 225834 - MM Scherenarm DK rechts AS/PVC ohne Sparlüftung Bandwinkel vormontiert titan 600 12/20-13 FFB 401-600 silber Stapelpalette

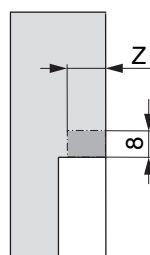
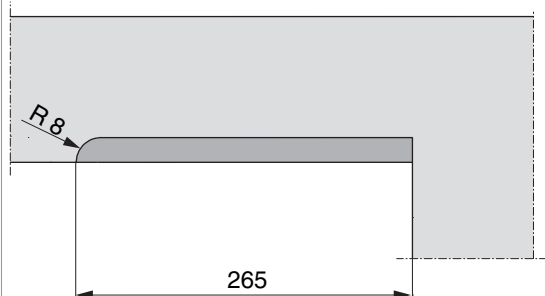
### Technische Zeichnung



				<b>L</b>				<b>No</b>
Titan	rechts	12/20-13	600	245	401 - 600	120	20	<a href="#">225834</a>

### Rahmenfräsung 4L für Scheren

Größe 600

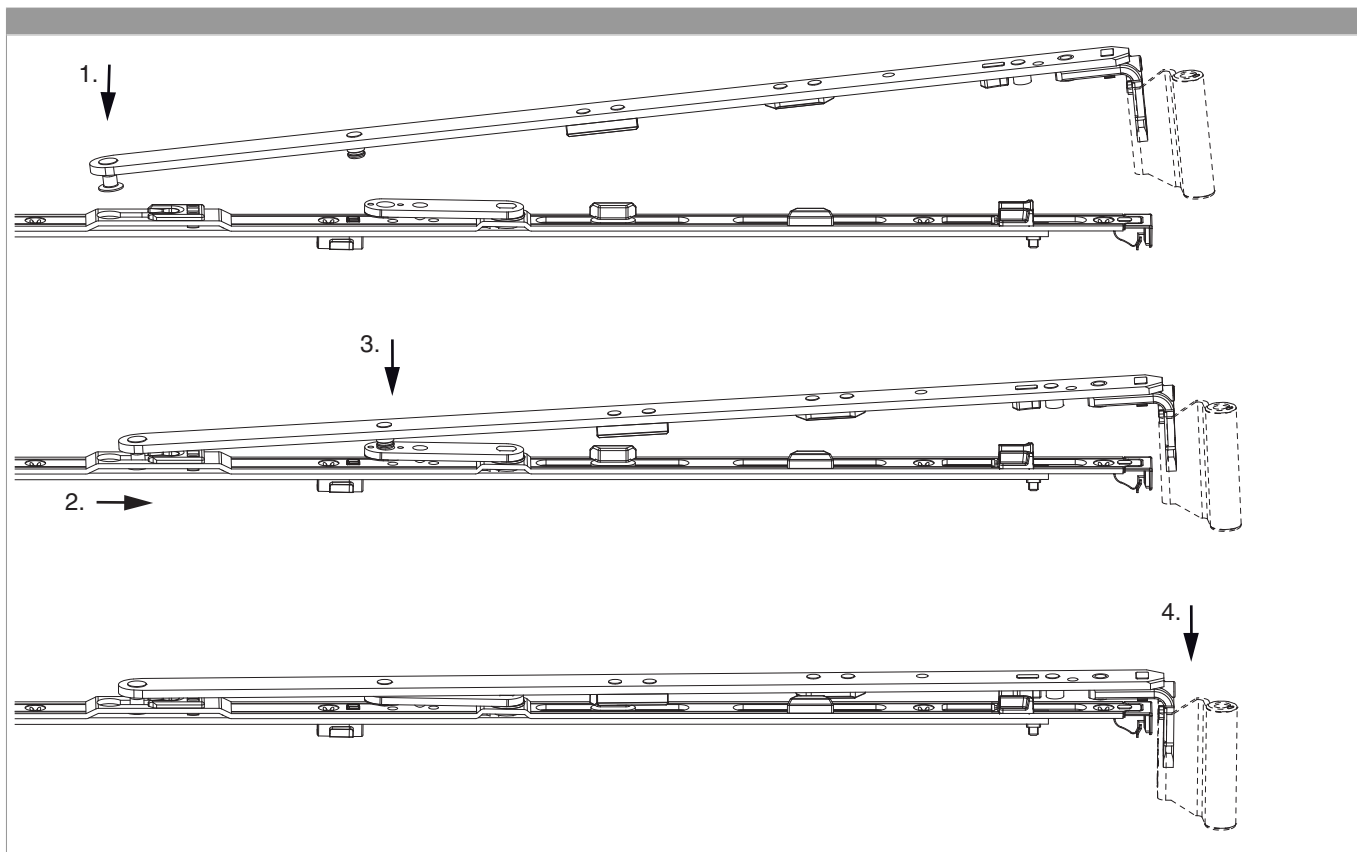


	<b>Z</b>
9V	18
13V	22



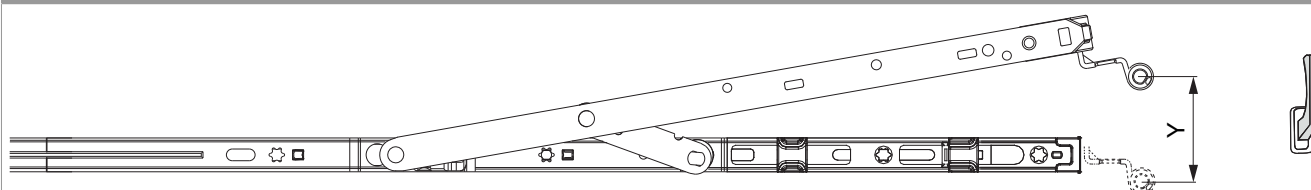
# 225834 - MM Scherenarm DK rechts AS/PVC ohne Sparlüftung Bandwinkel vormontiert titan 600 12/20-13 FFB 401-600 silber Stapelpalette

## Scherenarm einhängen



## Kippweite

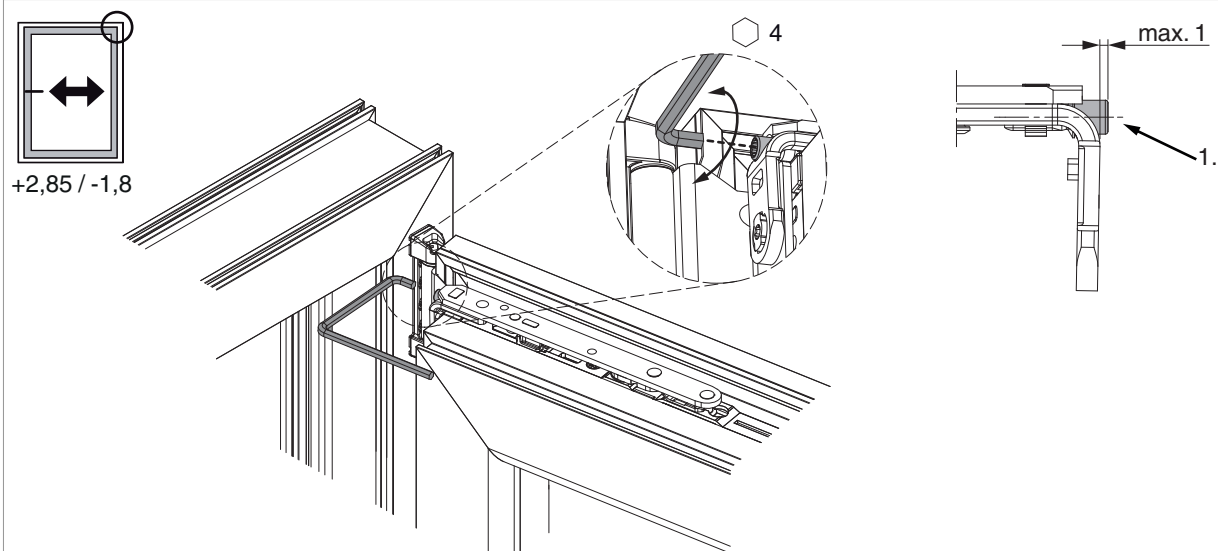
Kippstellung



	Y
400	80
600	124
800	125
1050	127
1300	127

## Seiteneinstellung

im Scherenarm



1. Beim Absenken des Flügels darauf achten, dass die Schraube nicht komplett herausgeschraubt wird. Der Schraubenkopf darf maximal 1 mm vorstehen!

## Anpressdruckeinstellung

im Scherenarm

