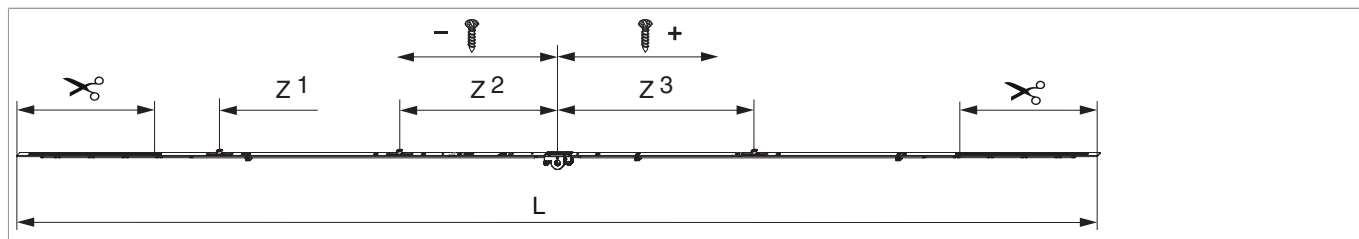




## 234065 - MM Getriebe variabel DR DM 15 2250 mit 3 i.S. FFH 1.751-2.250 Tricoat-Evo

### Technische Zeichnung



		<b>L</b>					<b>Nº</b>
Tricoat-Evo	2250	2.040	15	1.751 - 2.250	260	10	<a href="#">234065</a>

### Schraubpositionstabelle

<b>Nº</b>		1	2	3	4	5	6	7	8	
<a href="#">234065</a>	8	-595	-345	-255	-186,5	74	338	415	653	

### Zapfensitztable

<b>Nº</b>		Z1	Z2	Z3	
<a href="#">234065</a>	3	-640	-300	370	

### Lehren

			<b>Nº</b>
Bohrlehre für Getriebebohrung MM	für 3 mm Bohrer	1	<a href="#">203861</a>
Bohrlehre für Getriebebohrung MM	für 3 mm- und 12 mm- Bohrer	1	<a href="#">203862</a>

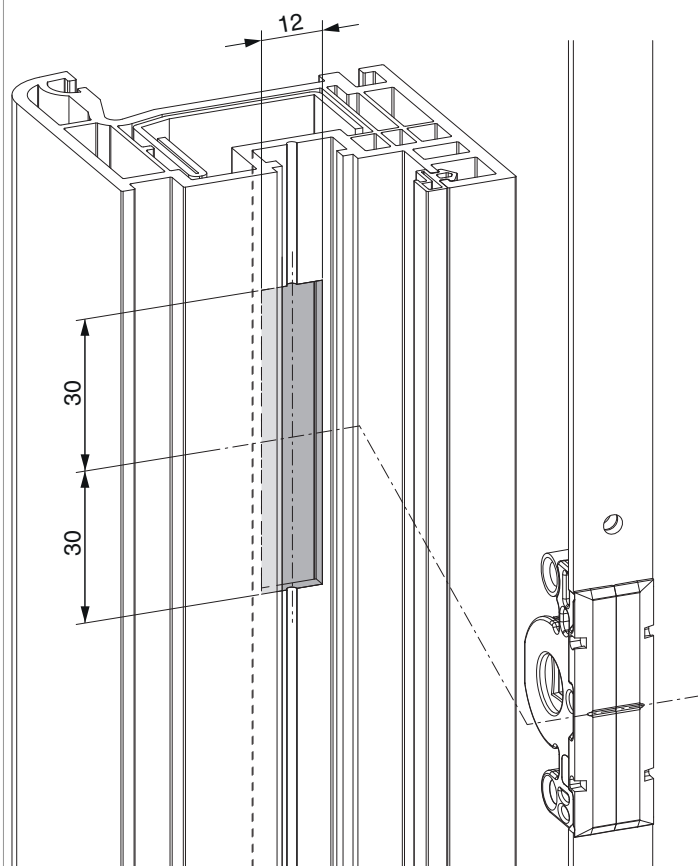
## Abmessungen Getriebekasten



- Fräsbreite für Getriebekasten 12 mm
- Für Griffbefestigung SPAX-Schraube mit  $\varnothing$  5 mm oder M5 Schraube verwenden.

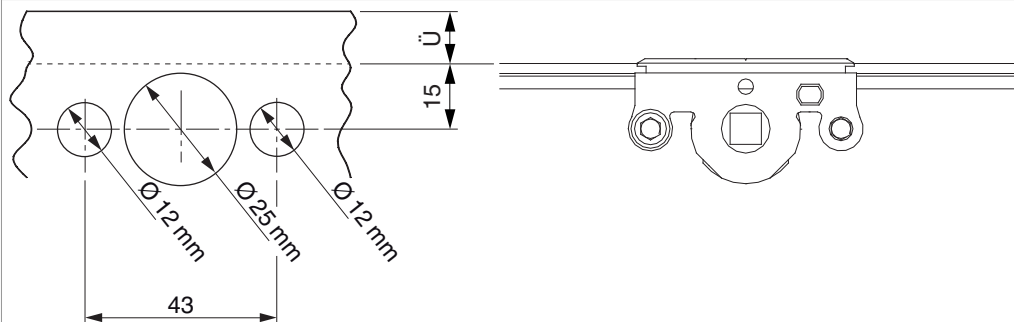
## Fräsbild

für Kunststoff und Aluminium

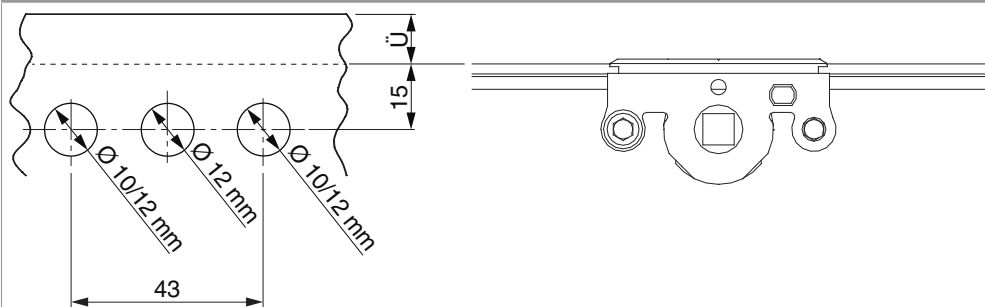


## Bohrbild

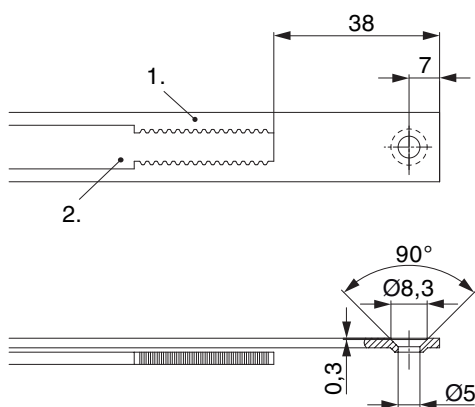
### Für Holzfenster



### Für Kunststoff- und Aluminiumfenster



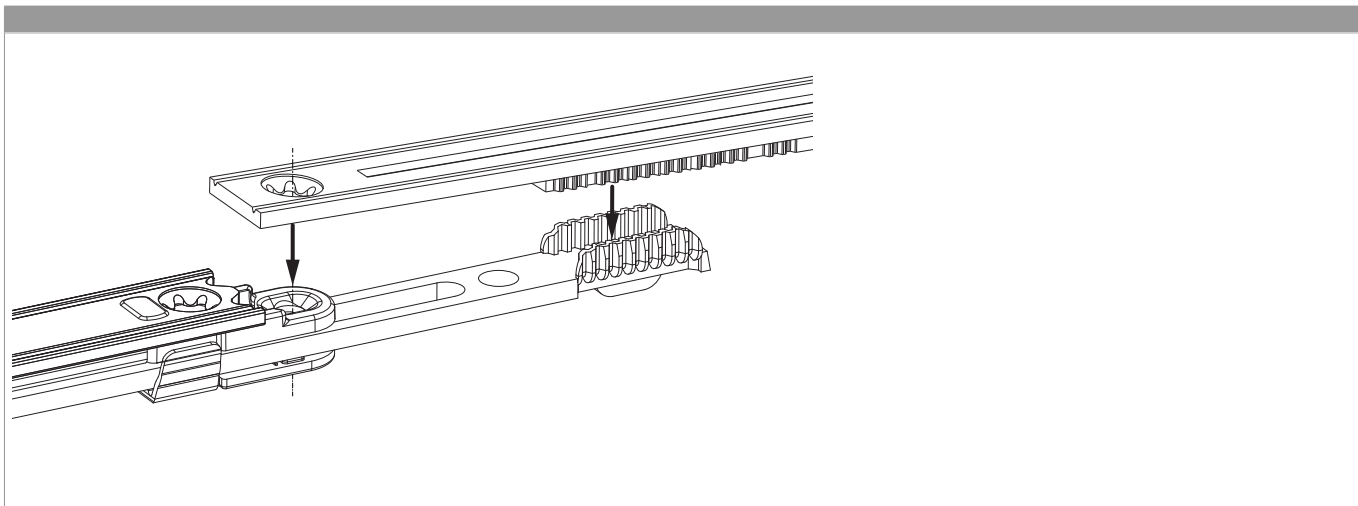
## Stanzbild



• Wir empfehlen die Schnittkanten von Tricoat-Evo Beschlagteilen mit dem Tricoat-Evo-Ausbesserungslack (Art. Nr. 373439) nachzubehandeln.

- 1. Stulp
- 2. Riegel

## Zahnkastenverbindung



## Anpressdruckeinstellung

i.S Zapfen und Verschlusszapfen

