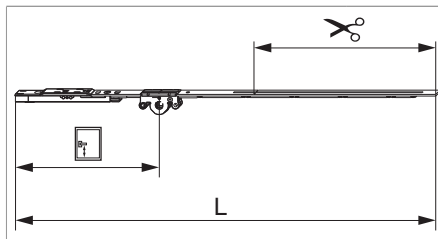




208395 - MM Kantenverschluß gegenläufig über Endverschluß DM 15 660 ohne Zapfen GM 190 FFH 430 660 silber

Technische Zeichnung



		L						Nº
Silber	660	556,5	15	190	430 - 660	240,5	10	208395

Schraubpositionstabelle

Nº		1	2	3	4	5	6	7	8	9	10	11	12	13
208395	2	28	119,5											

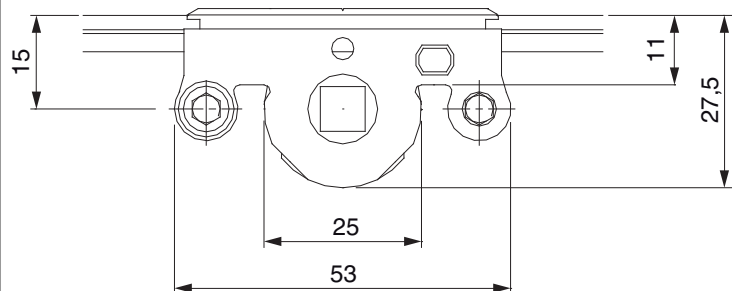
Zapfensitztable

Nº		Z1	Z2	Z3	
208395	0				

Lehren

			Nº
Bohrlehre für Getriebelochung MM	für 3 mm Bohrer	1	203861
Bohrlehre für Getriebelochung MM	für 3 mm- und 12 mm- Bohrer	1	203862

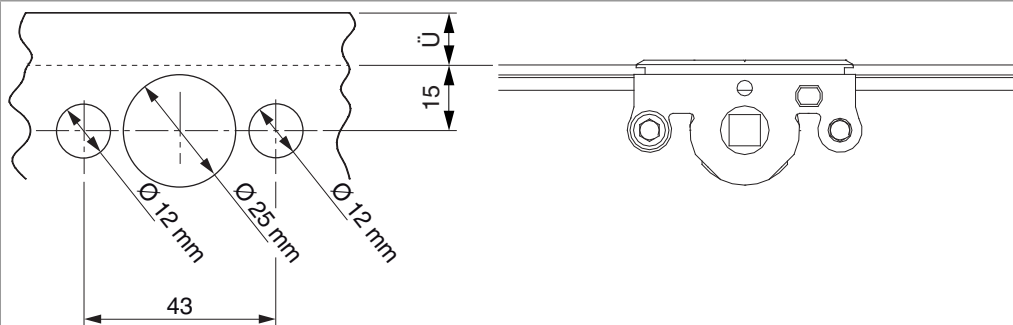
Abmessungen Getriebekasten



- Fräsbreite für Getriebekasten 12 mm
- Für Griffbefestigung SPAX-Schraube mit $\varnothing 5$ mm oder M5 Schraube verwenden.

Bohrbild

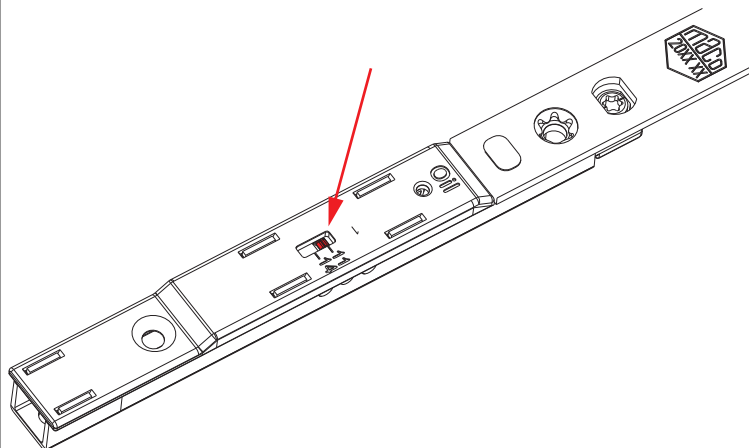
Für Holzfenster



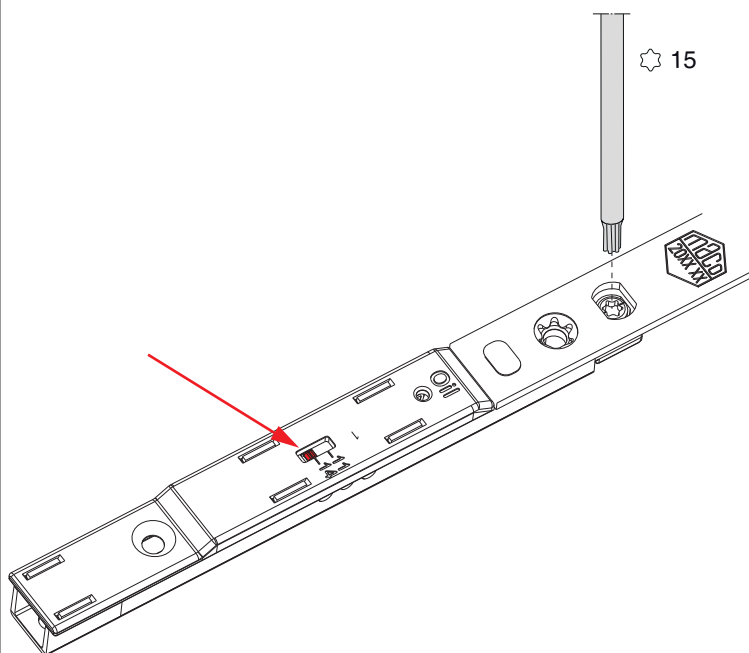
Für Kunststoff- und Aluminiumfenster



Verstellung Stangenausschluss (wahlweise 11 oder 14 mm)

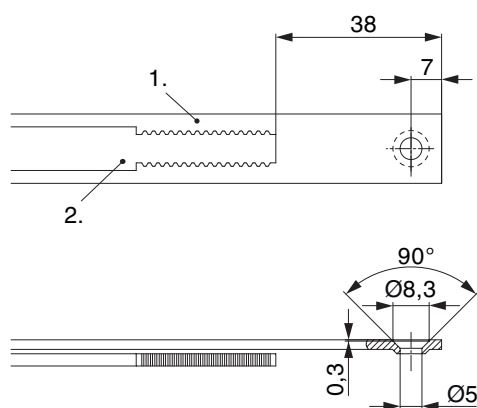


Grundeinstellung Stangenausschluss 11 mm



Verstellung des Exzenterbolzens
Stangenausschluss 14 mm

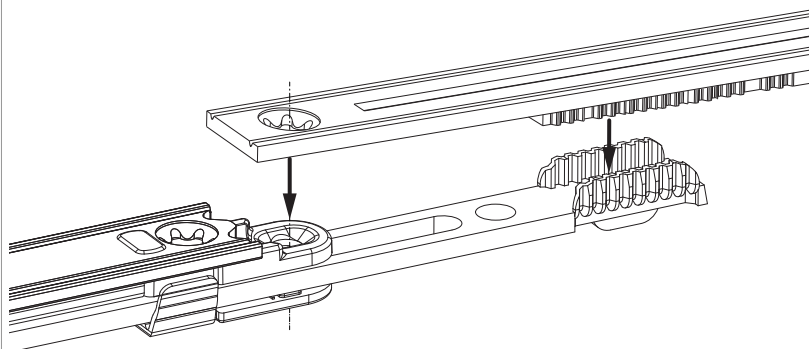
Stanzbild



- Wir empfehlen die Schnittkanten von Tricoat-Evo Beschlagteilen mit dem Tricoat-Evo-Ausbesserungslack (Art. Nr. 373439) nachzubehandeln.

1. Stulp
2. Riegel

Zahnkastenverbindung



Anpressdruckeinstellung

i.S Zapfen und Verschlusszapfen

