



225835 - MM Scherenarm DK links AS/PVC ohne Sparlüftung Bandwinkel vormontiert titan 600 12/20-13 FFB 401-600 silber Stapelpalette

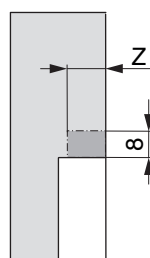
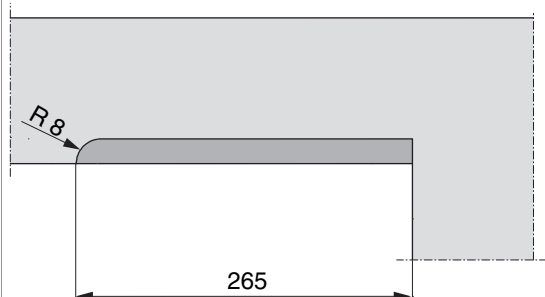
Technische Zeichnung



				L				Nº
Titan	links	12/20-13	600	245	401 - 600	120	20	225835

Rahmenfräsung 4L für Scheren

Größe 600

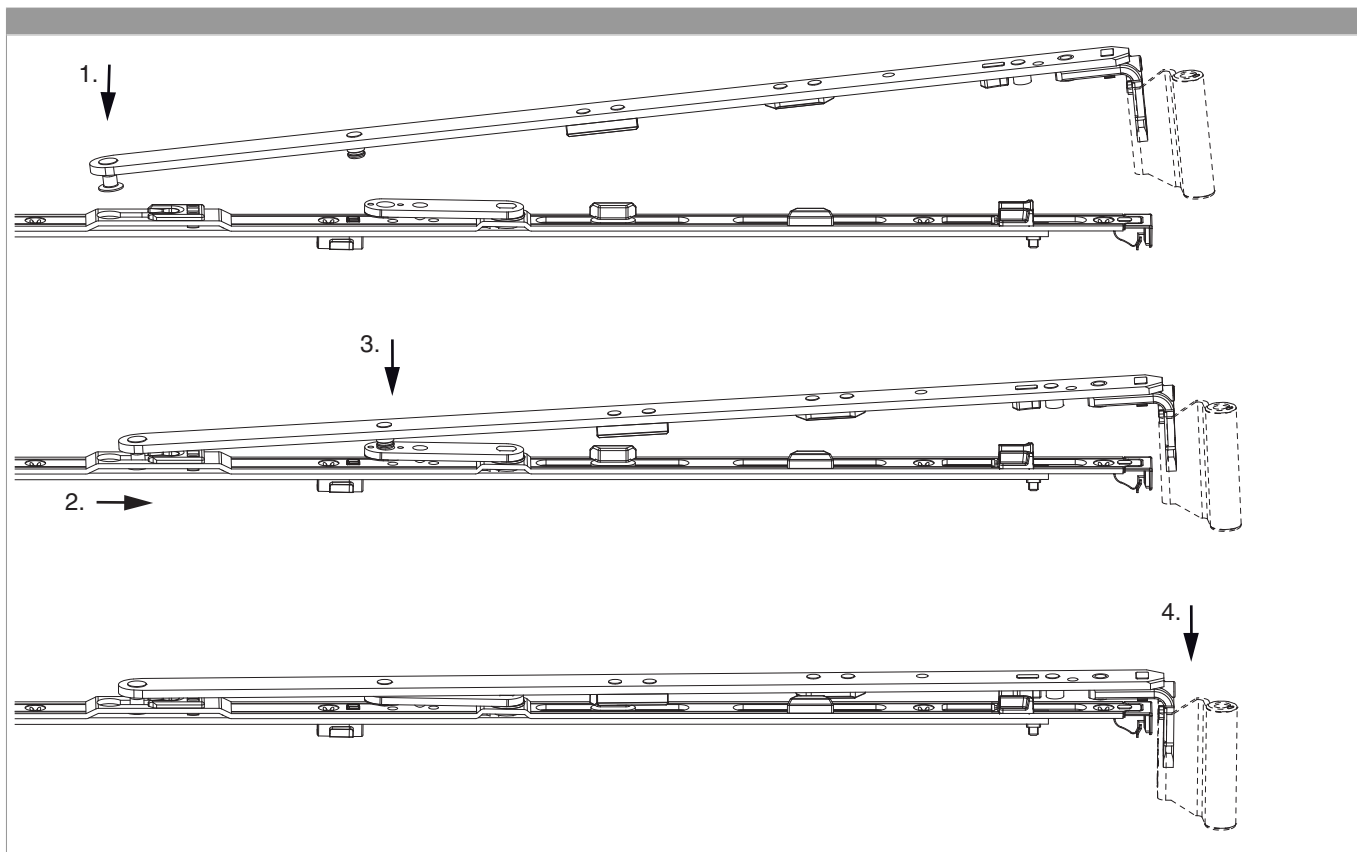


	Z
9V	18
13V	22



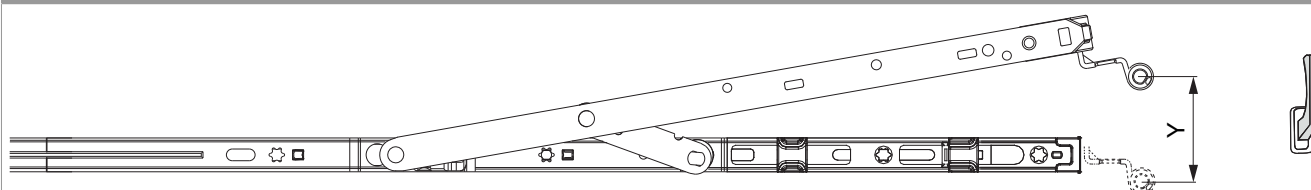
225835 - MM Scherenarm DK links AS/PVC ohne Sparlüftung Bandwinkel vormontiert titan 600 12/20-13 FFB 401-600 silber Stapelpalette


Scherenarm einhängen



Kippweite

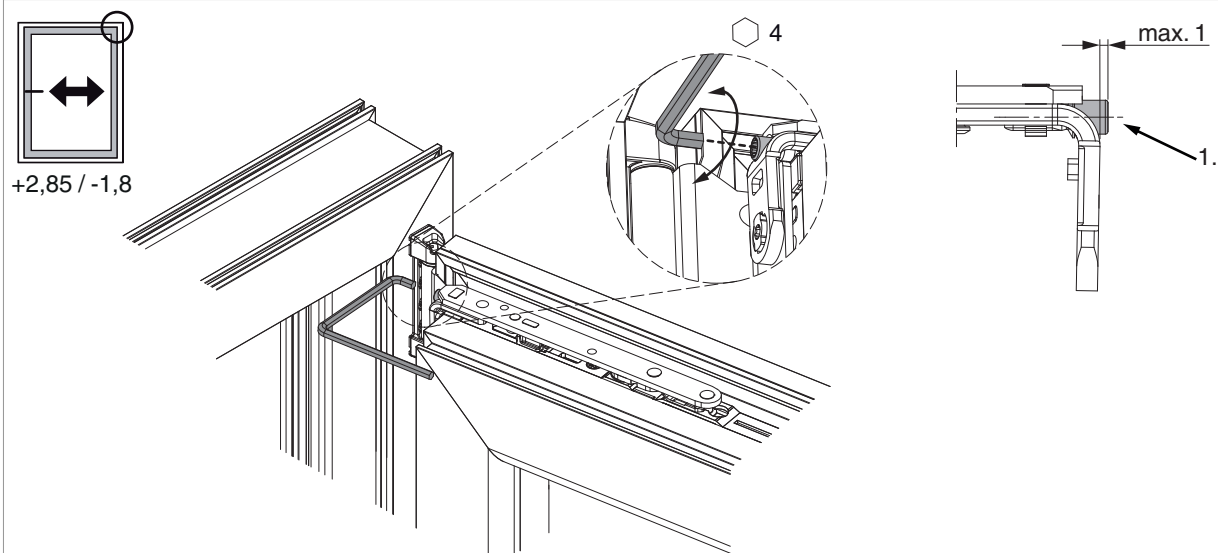
Kippstellung



	Y
400	80
600	124
800	125
1050	127
1300	127

Seiteneinstellung

im Scherenarm



1. Beim Absenken des Flügels darauf achten, dass die Schraube nicht komplett herausgeschraubt wird. Der Schraubenkopf darf maximal 1 mm vorstehen!

Anpressdruckeinstellung

im Scherenarm

