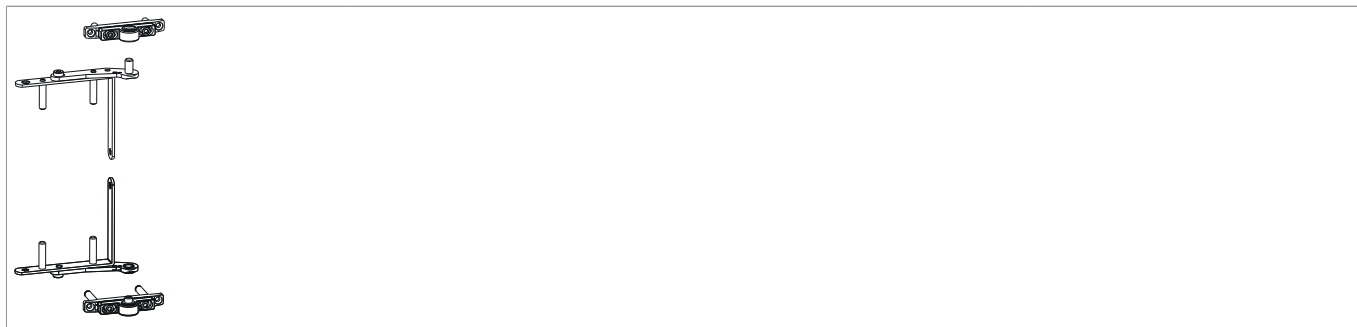


## 11251 - Drehlager 3-flg. Holz rechts oben + unten verkehrsweiß RAL 9016

### Technische Zeichnung



						<b>No</b>
Verkehrsweiß RAL 9016	Holz	rechts	oben + unten	80	20	11251 <sup>1) 2)</sup>

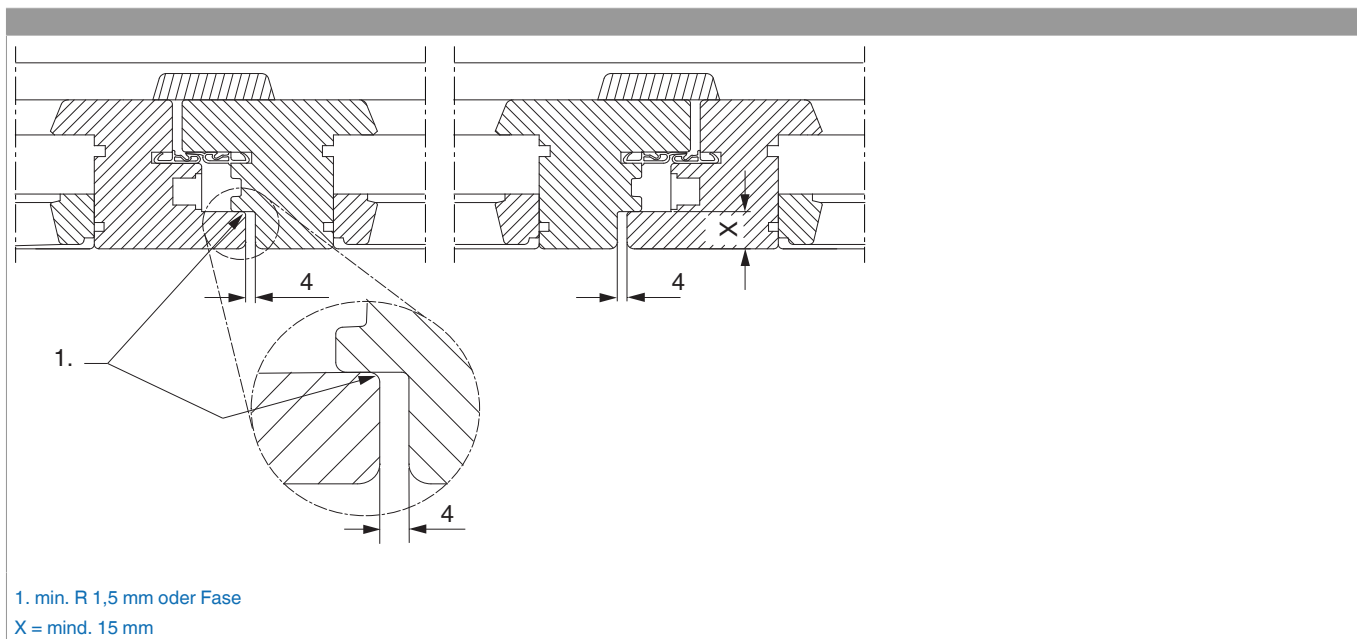
<sup>1)</sup> Bei Ausführung Silber sind der Packung keine Abdeckungen für das Rahmenteil beigelegt.

<sup>2)</sup> ACHTUNG: Bei Verwendung der Unterlagen 2 mm bzw. 4 mm beträgt das max. Flügelgewicht 60 kg!

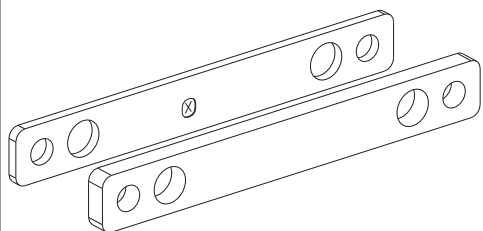
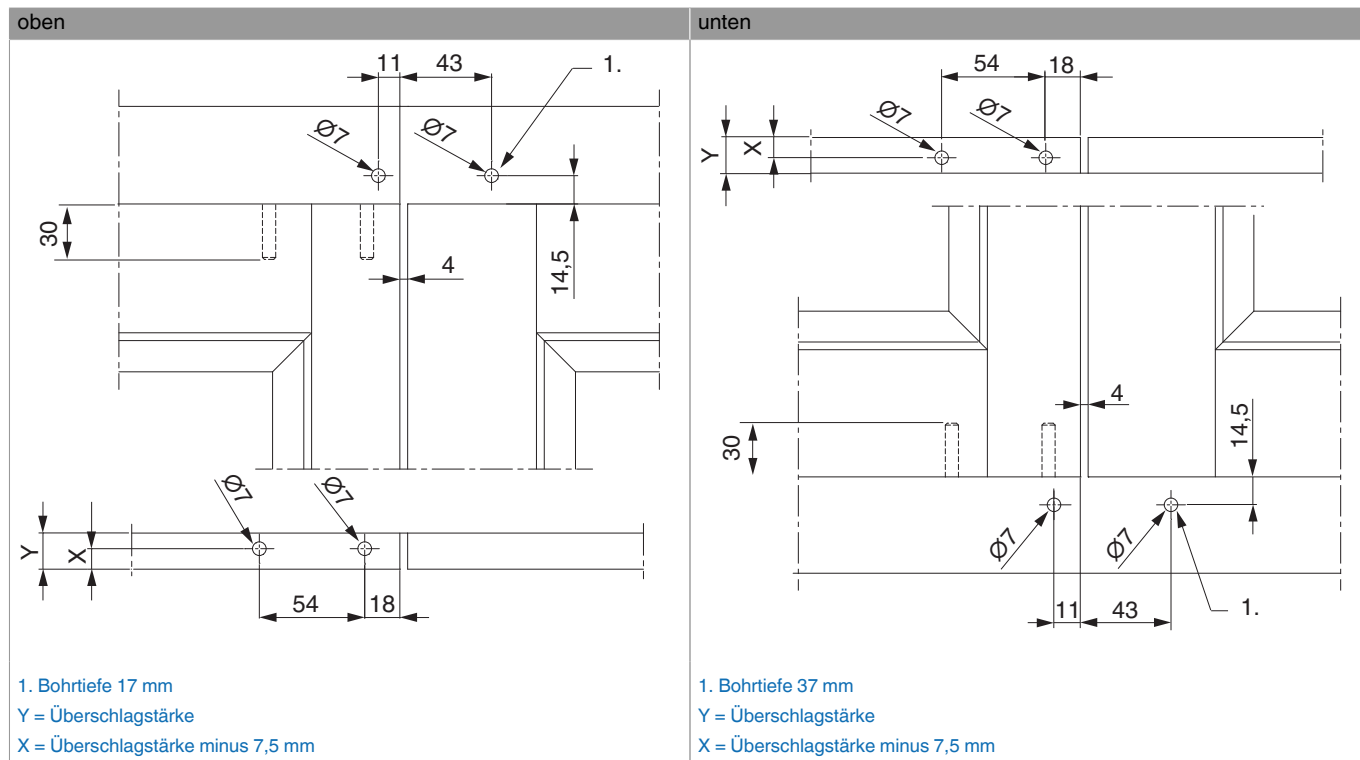
### Lehren

			<b>No</b>
Bohrlehre für Drehlager 3-flg.	Holz	1	12506

### Drehlager Schnitt Holz



## Bohrbild Holz



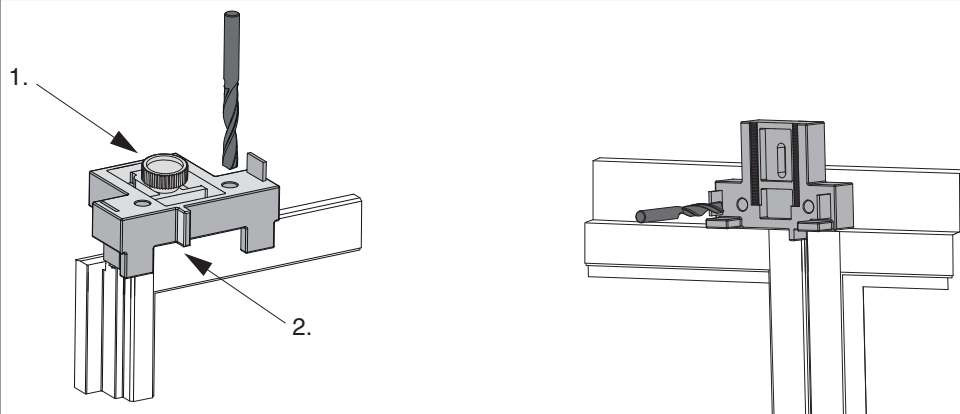
Bei Profilen mit breiter Überslagsdichtung muss eine Unterlage mit 2 oder 4 mm Stärke unter dem Rahmenteil verwendet werden. Das max. Flügelgewicht verringert sich dadurch auf 60 kg!

### Unterlagen

	X
Ohne Unterlage	7,5
Unterlage 2 mm	9,5
Unterlage 4 mm	11,5

## Verwendung Bohrlehre Holz

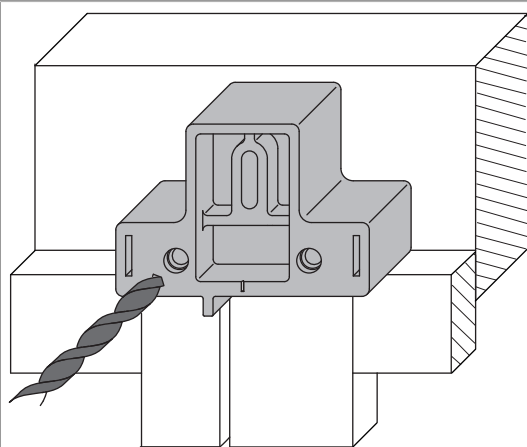
Best.-Nr. 12506 / Bohrdurchmesser: Ø 7 mm



Die Flügelbohrlehre kann mit dem Anschlag auf den Überschlag geklemmt werden.  
Den Flügel in den Rahmen legen, Falzlufteinstellen und Lehre wie abgebildet anlegen.

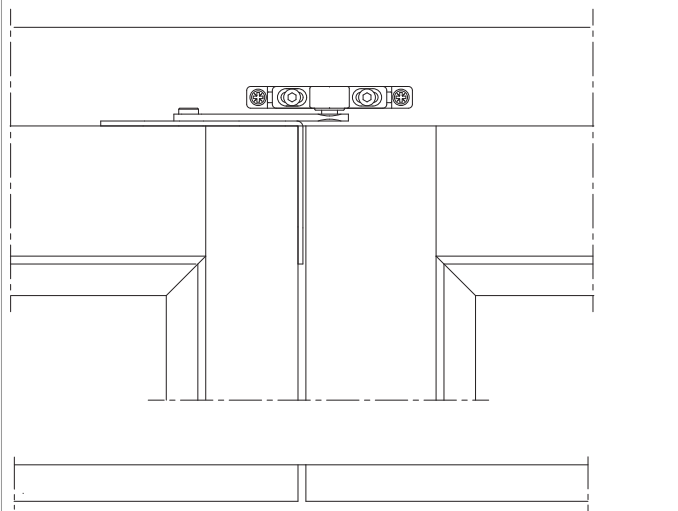
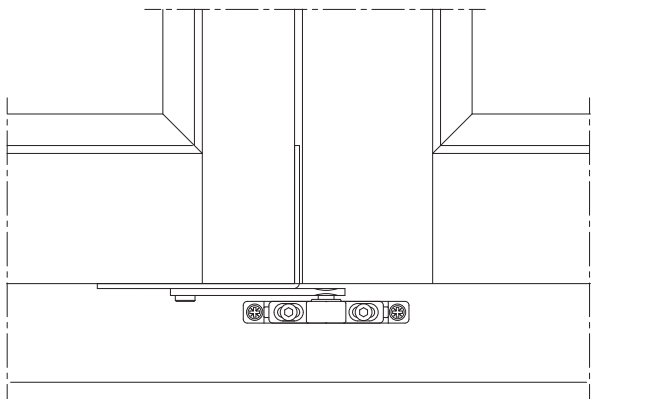
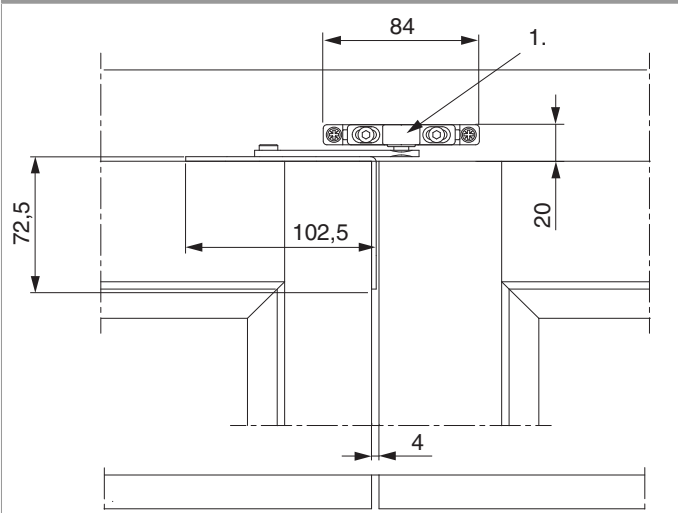
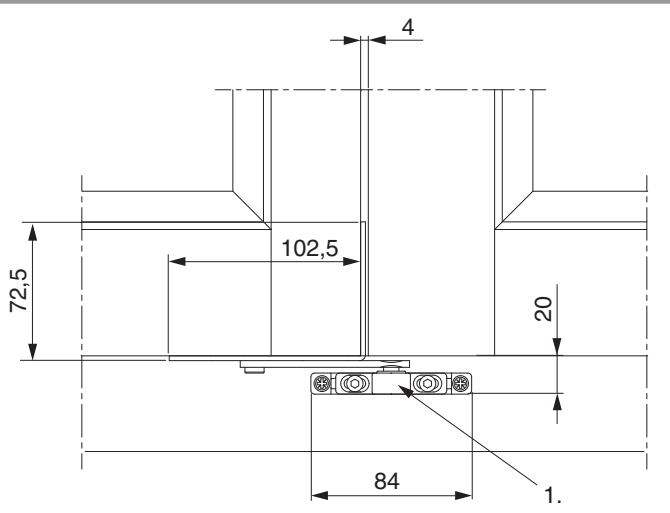
1. Kann mit Spanner festgeklemmt werden.

2. Bei Verwendung einer Unterlage mit 2 mm oder 4 mm Stärke das dementsprechende Maß am Lehrenanschlag beilegen.



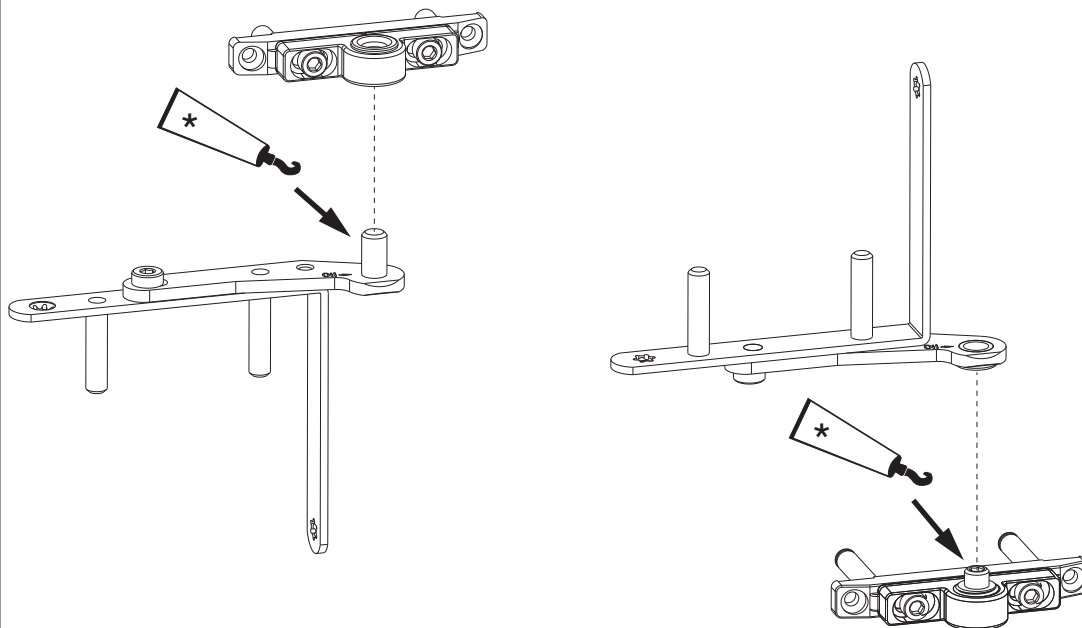
Flügel in den Rahmen legen, richtige Falzlufteinstellen und Lehre wie abgebildet anlegen.

## Montage

oben	unten
 <p>Die Verschraubung der Lagerteile muss den Anforderungen der <b>Richtlinie TBDK</b> (Gütegemeinschaft Schlösser und Beschläge - <a href="http://www.schlossindustrie.de">www.schlossindustrie.de</a>) bzw. der EN 13126-8 entsprechen!</p>	 <p>Die Verschraubung der Lagerteile muss den Anforderungen der <b>Richtlinie TBDK</b> (Gütegemeinschaft Schlösser und Beschläge - <a href="http://www.schlossindustrie.de">www.schlossindustrie.de</a>) bzw. der EN 13126-8 entsprechen!</p>
Freimaß oben	Freimaß unten
 <p>1. Bauhöhe 30 mm</p>	 <p>1. Bauhöhe 30 mm</p>

## Flügel ein- und aushängen

### Vorbereitung



### ACHTUNG:

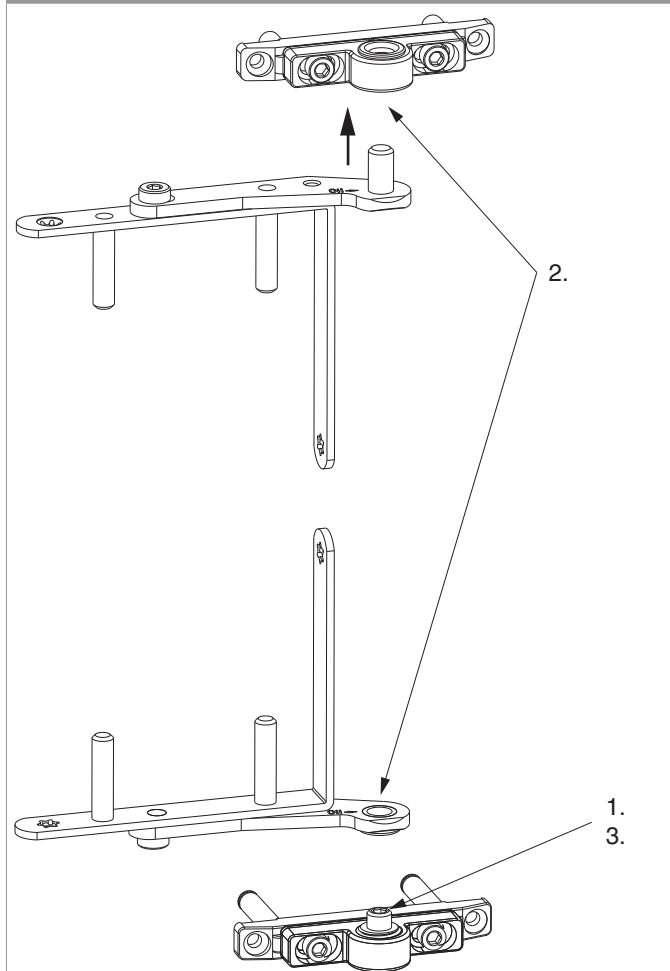
Die Höhenstellschraube und den Lagerzapfen vor dem Einhängen schmieren!

\* FETT



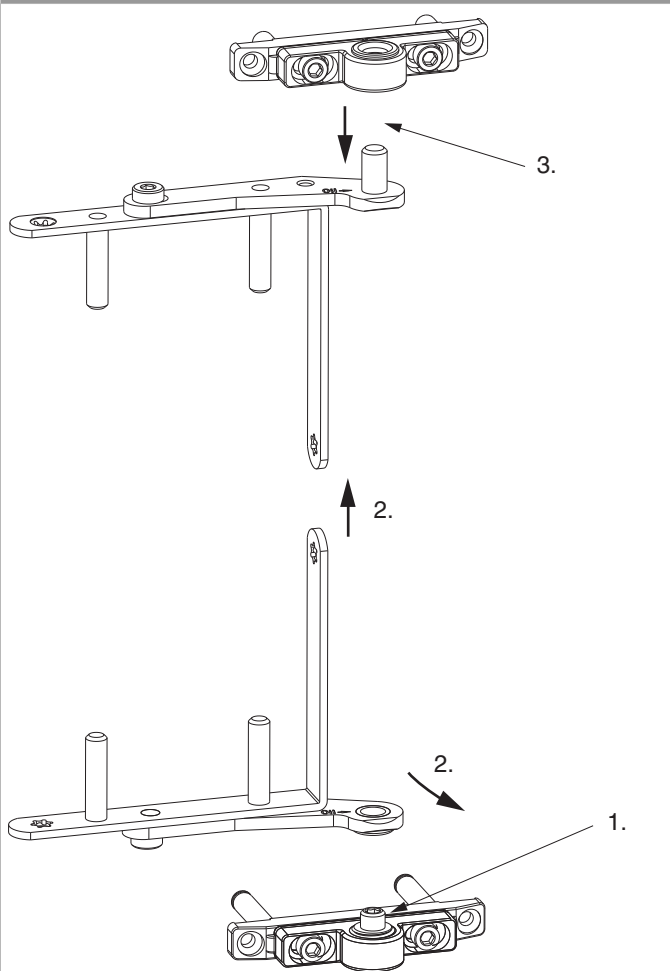
Schmierung grundsätzlich nur mit Schmierfett oder technischer Vaseline!  
Keine Schmieröle, Rostlöser, Silikonspays usw. verwenden!

Flügel einhängen



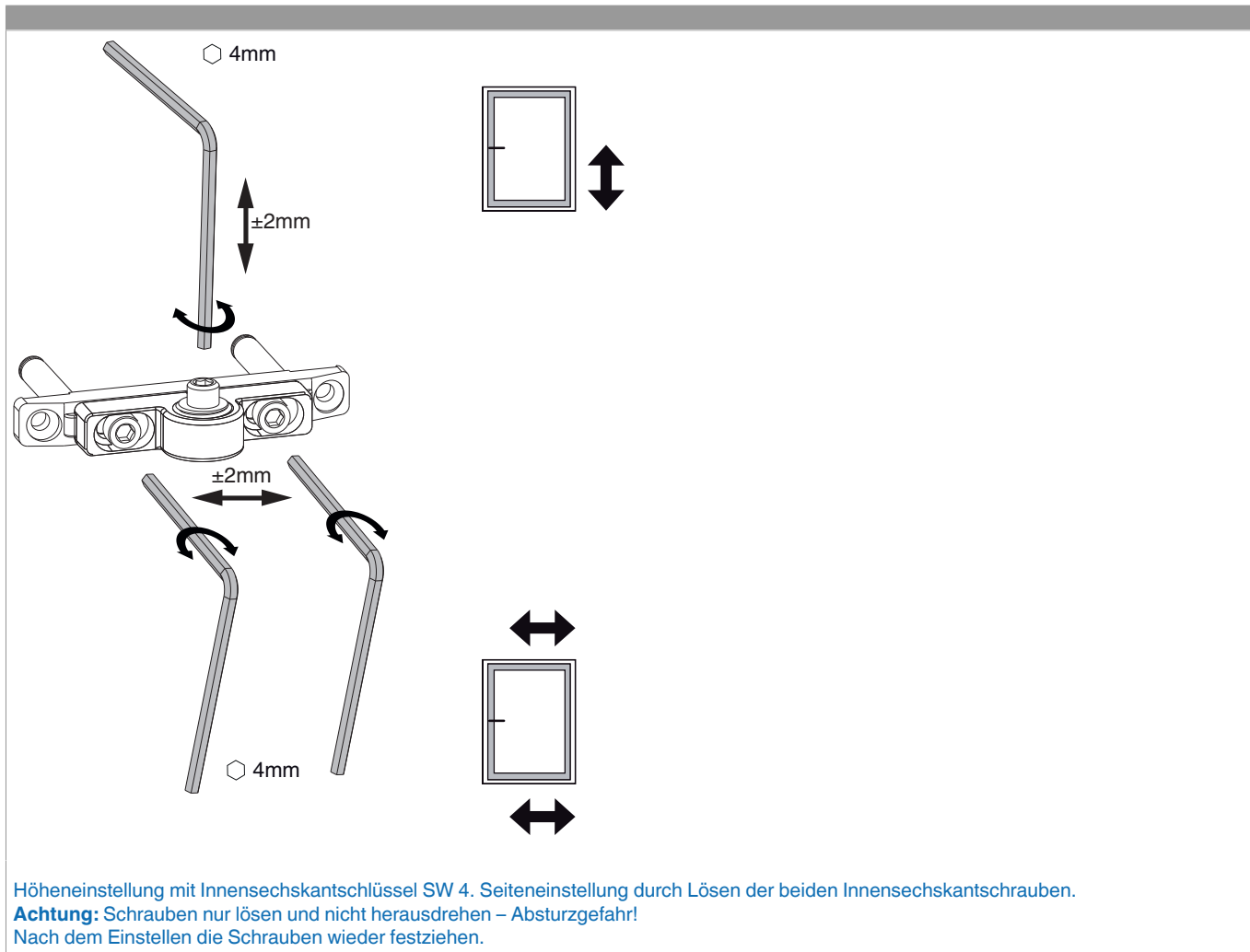
1. Höhenstellschraube ca. 3 Umdrehungen nach unten drehen.
2. Lagerzapfen in das Drehlager oben einführen, anschließend Flügel-  
lager auf Drehlager unten aufsetzen.
3. Höhenstellschraube nach oben stellen, bis die korrekte Falzluft er-  
reicht ist.

Flügel aushängen



1. Höhenstellschraube ca. 3 Umdrehungen nach unten drehen.
2. Flügel anheben und nach vorne ausschwenken.
3. Flügel aus oberem Drehlager aushängen.

## Einstellungen



## Anpressdruckeinstellung

