



52702 - Drehband oben fix DTuni FFB 320-1.650 silber

Technische Zeichnung



				L			Nº
Silber	Drehband oben DTuni		Holz	152	130	50	52702 ^{1) 2) 3)}

¹⁾ Bei Flügelgewicht über 100 kg ist die Stulpverlängerung zu verwenden (Art. Nr. 360327 bzw. Art. Nr. 215572)!

²⁾ Bei 13V ohne Beschlagsnut Distanzclips Art. Nr. 357881 verwenden.

³⁾ Bei Beschlagsnut Unterlage Art. Nr. 41103 verwenden.

Schraubpositionstabelle

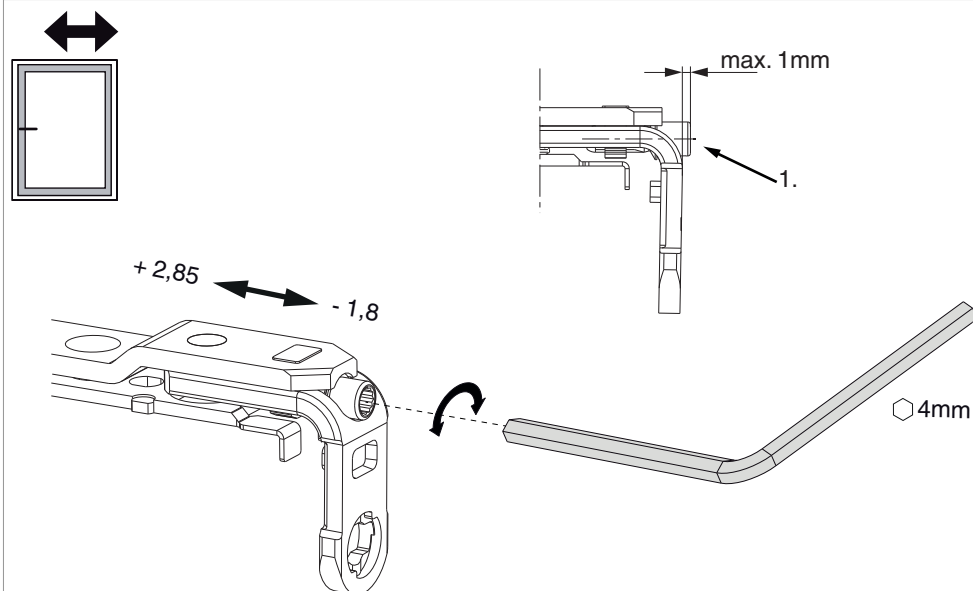
Nº		1	2	3	4	5	6	
52702	4	40	72	97	139	4		

Montage

Befestigung nach: **Richtlinie TBDK** Gütegemeinschaft Schlösser und Beschläge!

Seiteneinstellung

im Drehband



1. Beim Absenken des Flügels darauf achten, dass die Schraube nicht komplett herausgeschraubt wird. Der Schraubenkopf darf maximal 1 mm vorstehen!

Anpressdruckeinstellung

im Drehlager

