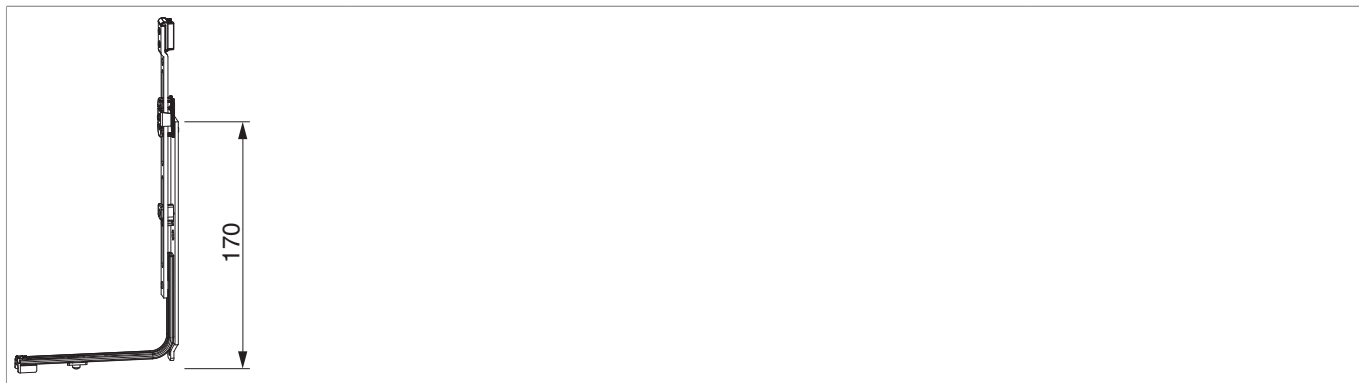


## 224283 - MM Eckumlenkung zweiteilig senkrecht verlängerbar ohne Zapfen FFB 500-1.650 silber




### Technische Zeichnung



		L	H				Nº
Silber	senkrecht verlängerbar		170	500 - 1.650		50	224283 <sup>1)</sup>

<sup>1)</sup> Bei Verwendung für Rundbogen Art. Nr. 224282 dazubestellen.

### Schraubpositionstabelle

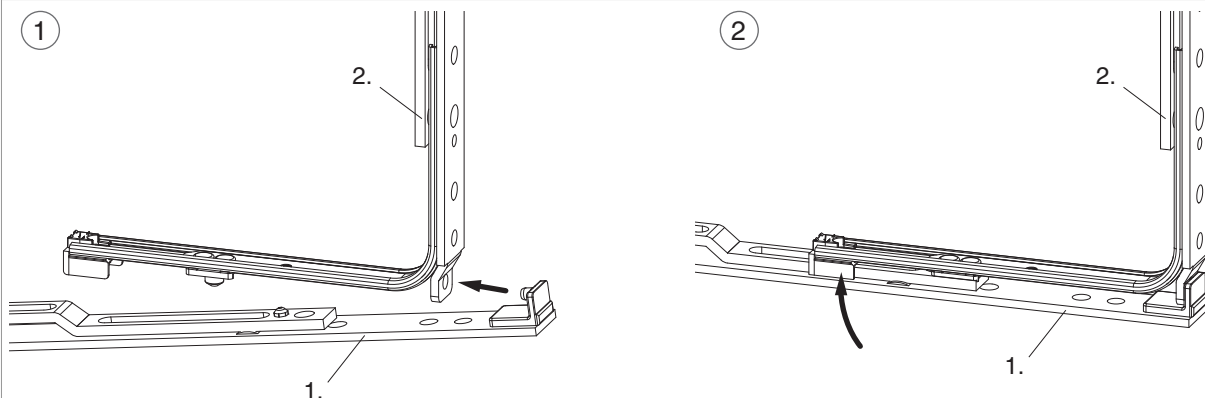
Nº		1		2		3	4	
224283	0		1	196	2	89,5	105,2	

### Verwendungshinweise

- Verwendung für Holz DT-Fenstertüren mit Bodenschwellen, für DT-Fenstertüren ohne Bodenschwellen sind Falzecklagerbänder mit Eckumlenkung zu verwenden!
- Verwendung für Rundbogen und Schrägfenster.
- Maximales Flügelgewicht 80 kg!
- Möglichst lange Schrauben für die Befestigung verwenden (2 Stk.)!
- Schenkellänge von 170 mm beachten. Anwendungsbereich von gekoppelten Bauteilen vergrößert sich um 55 mm.

## Einhängverbindung

### Einhängen



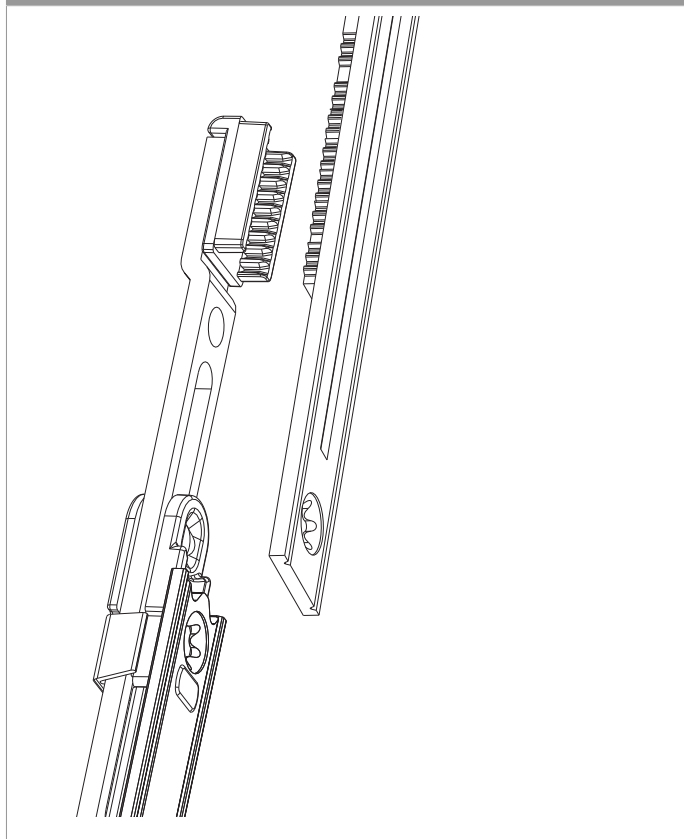
- Winkelanschluss mit Verbindungskonsole in Eckumlenkung einhängen (1) und hochklappen (2)

1. Winkelanschluss für Rundbogenfenster (224282)

2. Eckumlenkung für Rundbogenfenster (224283)

## Zahnkastenverbindung

### senkrecht





**224283 - MM Eckumlenkung zweiteilig senkrecht  
verlängerbar ohne Zapfen FFB 500-1.650 silber**

### **Loch-Stift-Verbindung**

