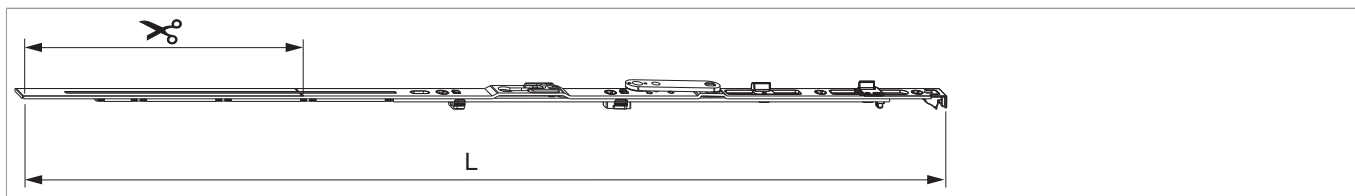




236522 - MM Scherenstulp DK rechts mit Sparlüftung 800 ohne Zapfen FFB 601-800 Tricoat-Evo

Technische Zeichnung



			L					Nº
Tricoat-Evo	rechts	800	696,5	210	601 - 800	491 - 690	20	236522

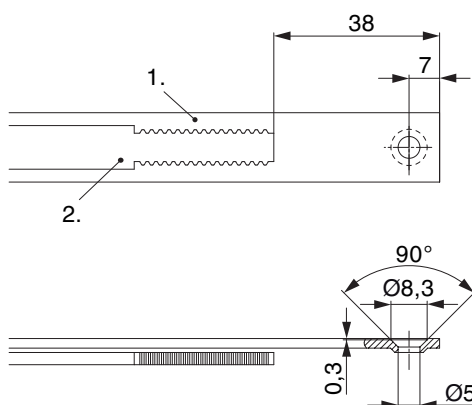
Schraubpositionstabelle

Nº		1	2	3	4	5	6	
236522	4	18,5	91,5	250	377			

Zapfensitztablelle

Nº		Z1	
236522	0		

Stanzbild



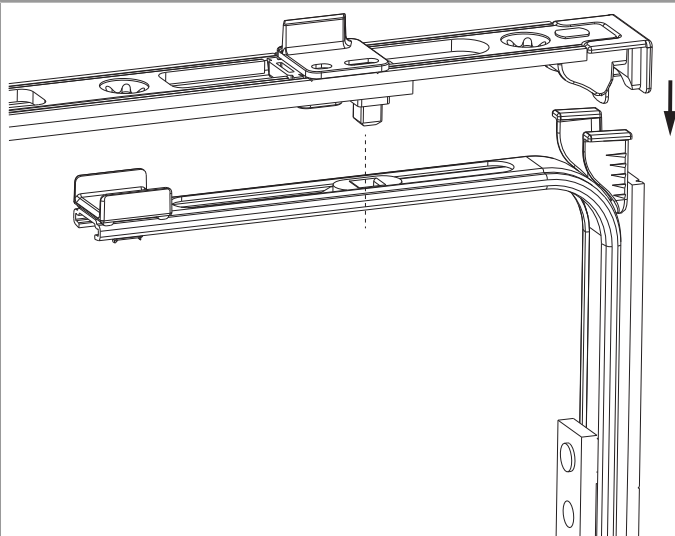
• Wir empfehlen die Schnittkanten von Tricoat-Evo Beschlagteilen mit dem Tricoat-Evo-Ausbesserungslack (Art. Nr. 373439) nachzubehandeln.

1. Stulp

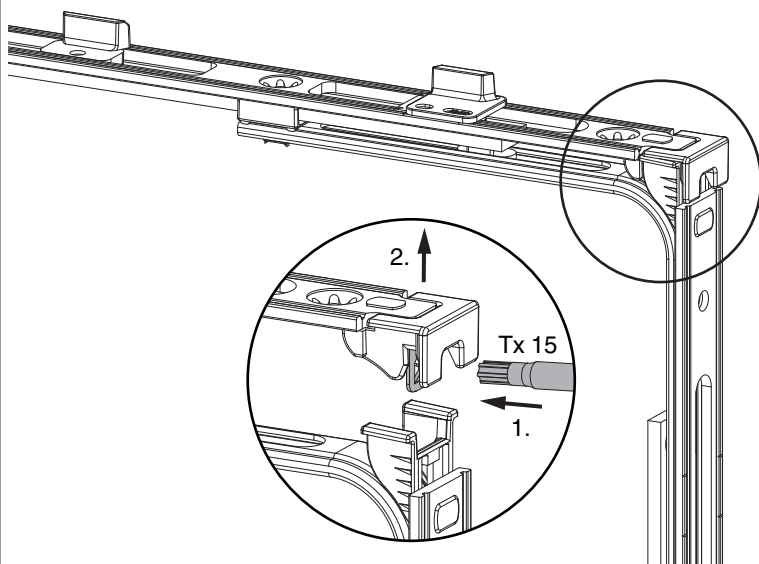
2. Riegel

Klipsverbindung

Klipsverbindung einhängen



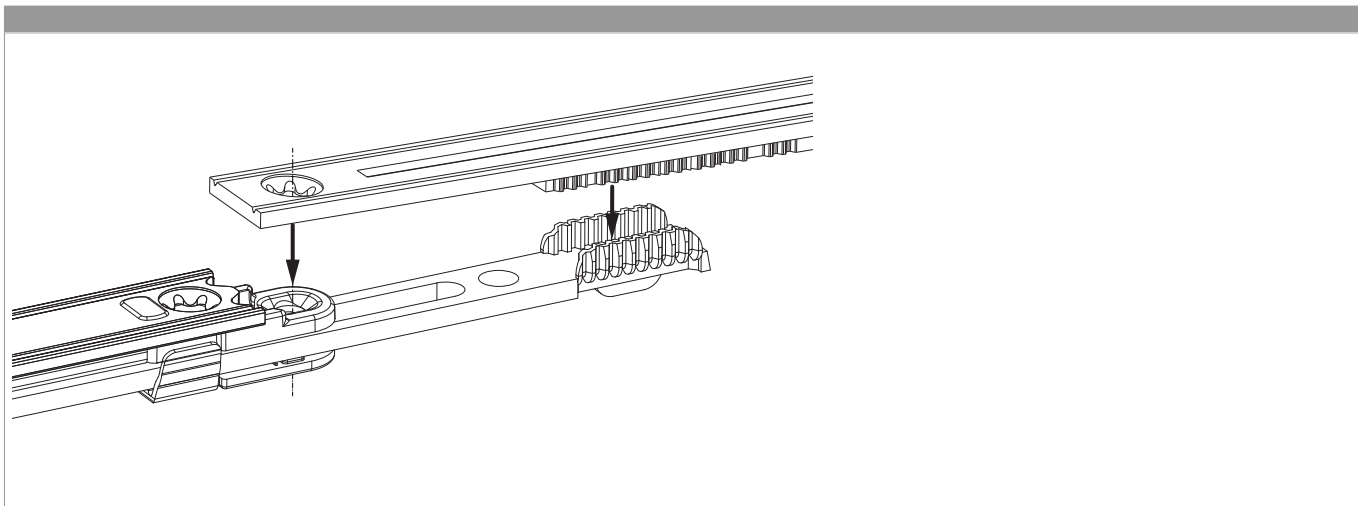
Klipsverbindung aushängen





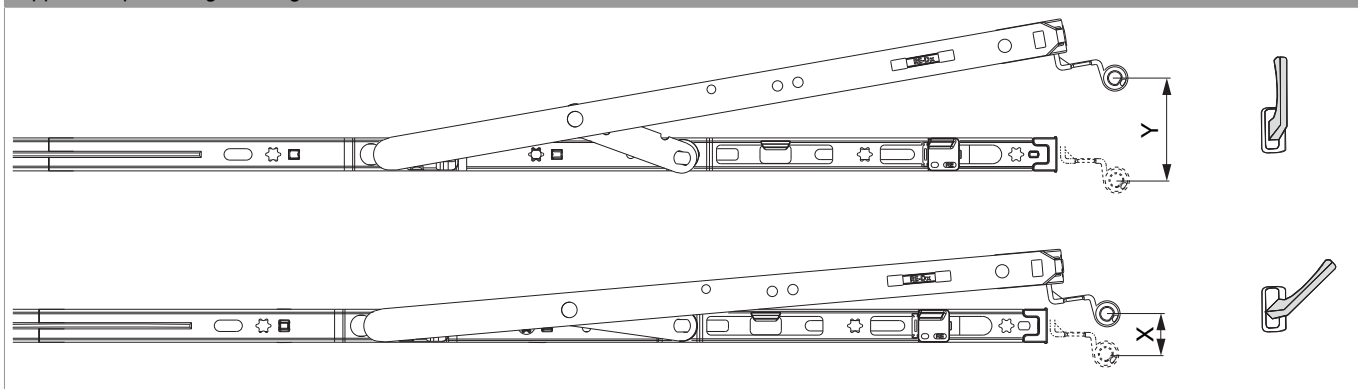
236522 - MM Scherenstulp DK rechts mit Sparlüftung 800 ohne Zapfen FFB 601-800 Tricoat-Evo


Zahnkassenverbindung



Kippweite

Kipp- und Sparlüftungsstellung



	X	Y
400	~ 13	80
600	~ 13	124
800	~ 13	125
1050	~ 13	127
1300	~ 13	127

Anpressdruckeinstellung

i.S Zapfen und Verschlusszapfen

