



## 204436 - MM Scherenarm DK rechts AS/PVC mit Sparlüftung Bandwinkel vormontiert 800 12/20-13 FFB 601-800 silber

### Technische Zeichnung

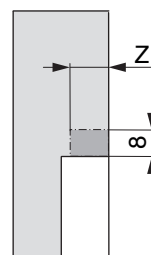
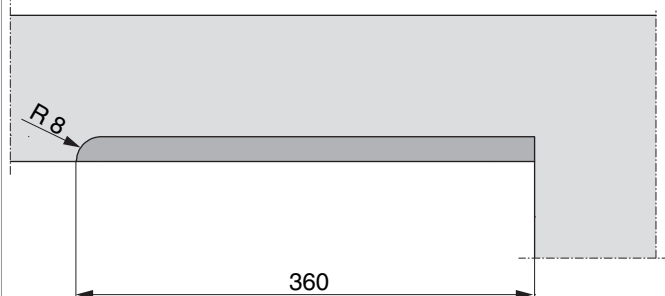


				<b>L</b>				<b>No</b>
Silber	rechts	12/20-13	800	337	601 - 800	120	20	204436 <sup>1)</sup>

<sup>1)</sup> Nur in Verbindung mit "Kippen waagrecht" verwenden (bei "Kippen senkrecht" kann der Flügel ausgehebelt werden).

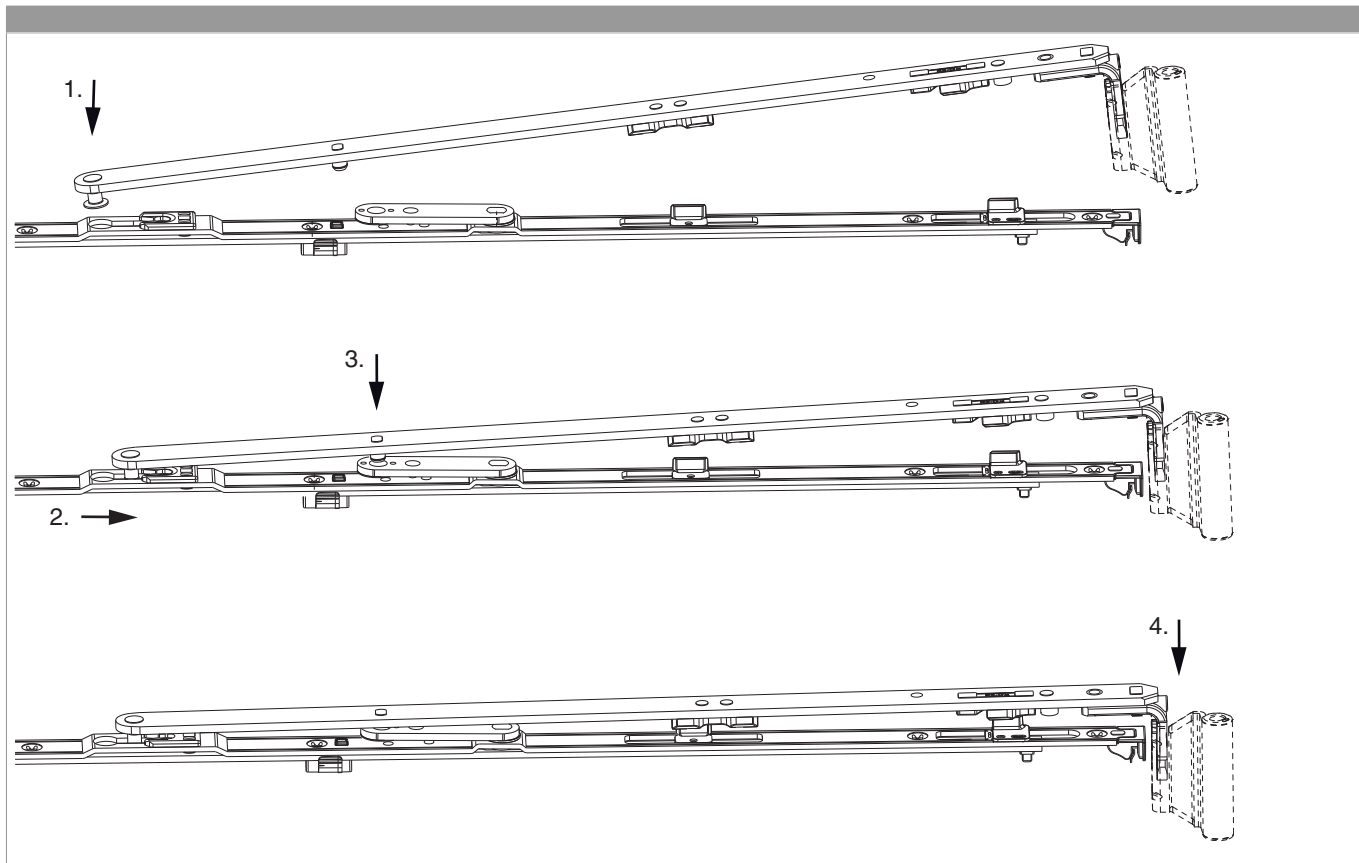
### Rahmenfräsung 4L für Scheren

Größe 800



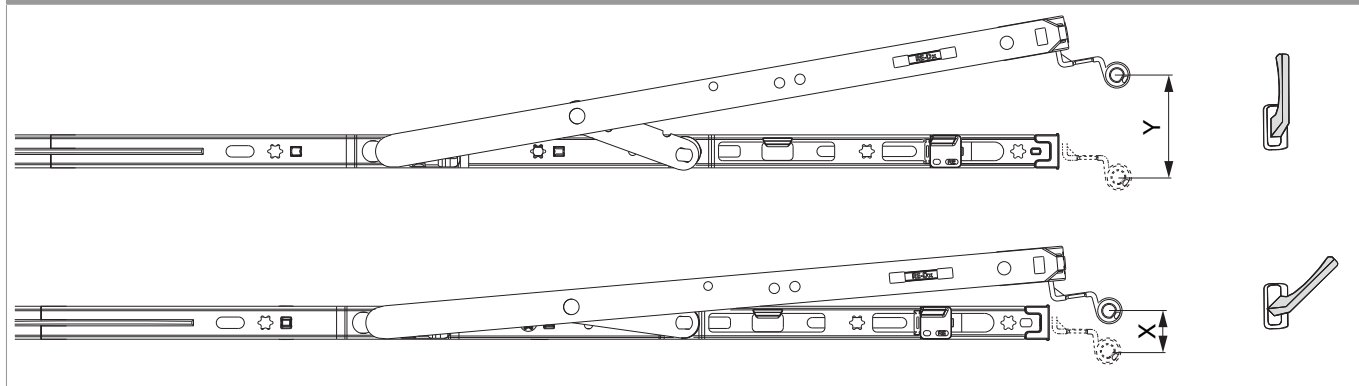
	<b>Z</b>
9V	18
13V	22

## Scherenarm einhängen




## Kippweite

### Kipp- und Sparlüftungsstellung

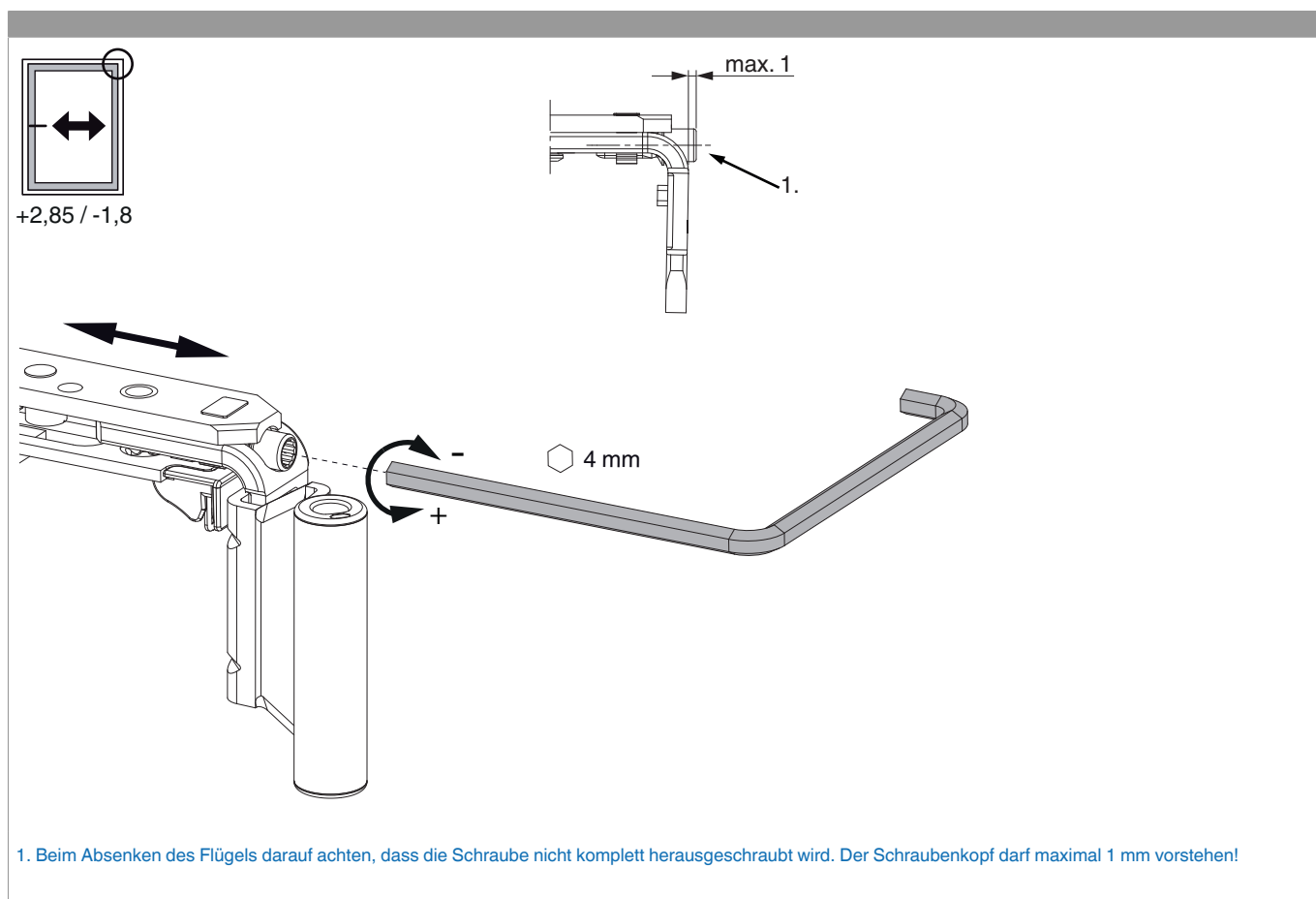




# 204436 - MM Scherenarm DK rechts AS/PVC mit Sparlüftung Bandwinkel vormontiert 800 12/20-13 FFB 601-800 silber

	X	Y
400	~ 13	80
600	~ 13	124
800	~ 13	125
1050	~ 13	127
1300	~ 13	127

## Seiteneinstellung im Scherenarm



## Anpressdruckeinstellung

im Scherenarm

