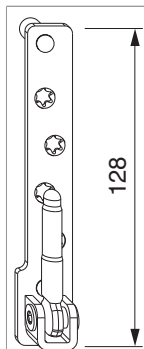




## 225498 - Ecklager Multi Mammut PVC mit 9 mm Tragezapfen 12L 18/20Ü rechts titan

### Technische Zeichnung

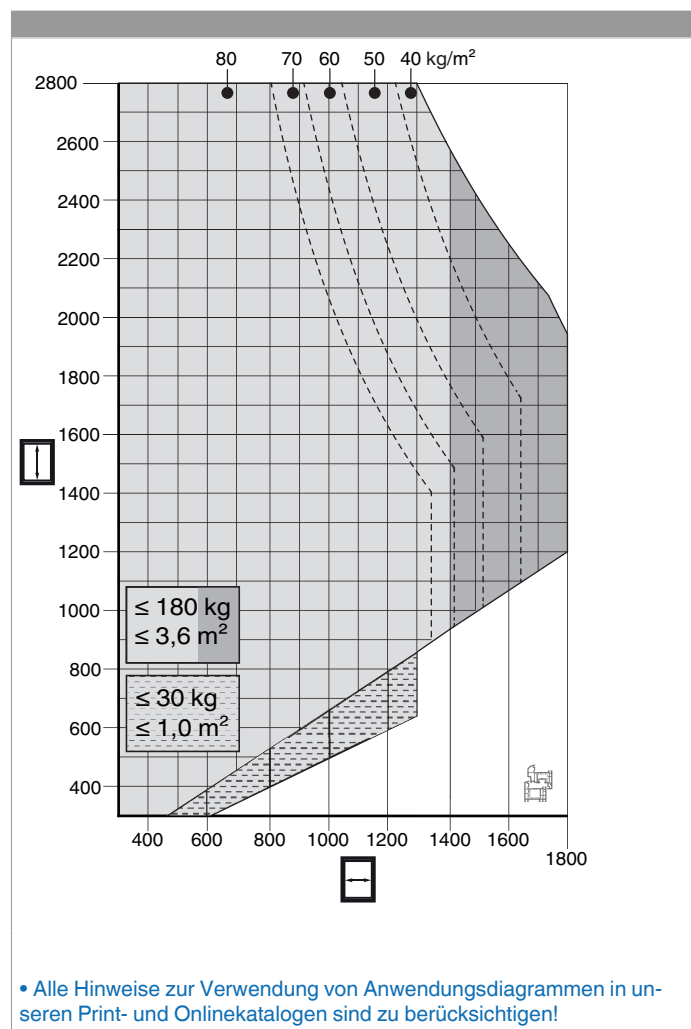


|       |                      |        |             |   |     |    | <b>Nº</b>              |
|-------|----------------------|--------|-------------|---|-----|----|------------------------|
| Titan | mit 9 mm Tragezapfen | rechts | 12/18 12/20 | 6 | 180 | 20 | <a href="#">225498</a> |

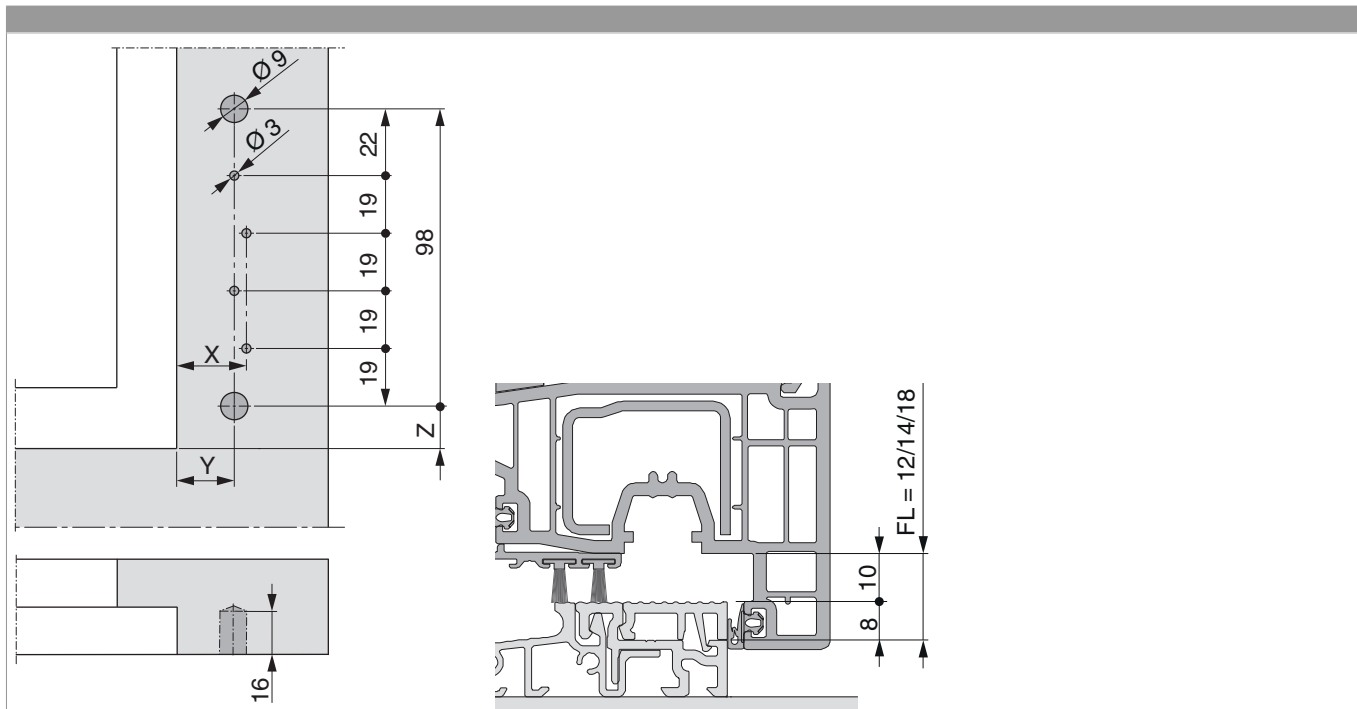
### Lehren

|   |      |        |              |   | <b>Nº</b>              |
|---|------|--------|--------------|---|------------------------|
| Bohrlehre für Eck- und Scherenlager     |      | rechts | Multi Mammut | 1 | <a href="#">213096</a> |
| Fräslehre f. Ecklagerband u. Bandwinkel | Holz |        | Multi Mammut | 1 | <a href="#">213099</a> |

## Anwendungsdiagramme



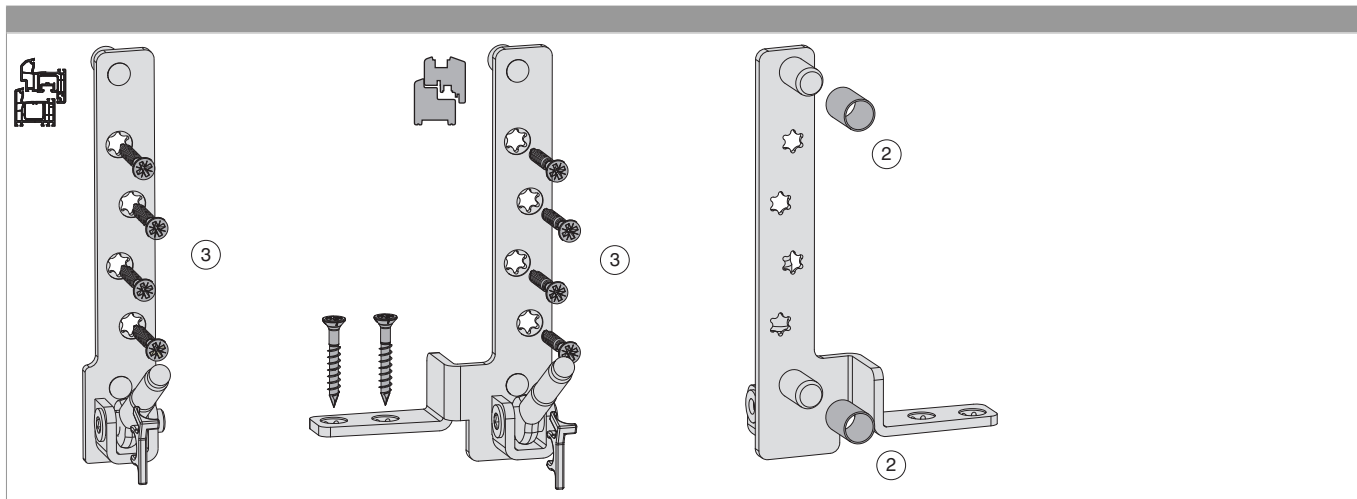
## Bohr- und Schraubbild



FL = Falzluf

|   | X  | Y  | Z              |
|---|----|----|----------------|
| 18Ü   | 23 | 19 |                |
| 20Ü   | 25 | 21 |                |
| Rahmenprofil  |    |    | 14             |
| Bodenschwelle 12L (nur mit Ecklagerband PVC MULTI MAMMUT) |    |    | 33             |
| Bodenschwelle 14L (nur mit Ecklagerband PVC MULTI MAMMUT) |    |    | 35 (33 + 2 mm) |
| Bodenschwelle 18L (nur mit Ecklagerband PVC MULTI MAMMUT) |    |    | 39 (33 + 6 mm) |

## Montage



- **ACHTUNG:** Das Ecklager erst nach Montage der Schließteile verschrauben, ansonsten können die Lehren nicht mehr angelegt werden!
- Bei Verwendung eines 10-mm-Bohrers Aufsteckhülsen (Art. Nr. 362338) aufstecken. **ACHTUNG:** Die Aufsteckhülse muss bei jedem Tragezapfen verwendet werden! Zwei Stück pro Lagerteil!
- Das Ecklager mit den Zapfen in die Bohrungen einsetzen und mit vier bzw. sechs Schrauben festschrauben. Senkrechte Verschraubungen müssen bei PVC-Profilen in die Armierung erfolgen!



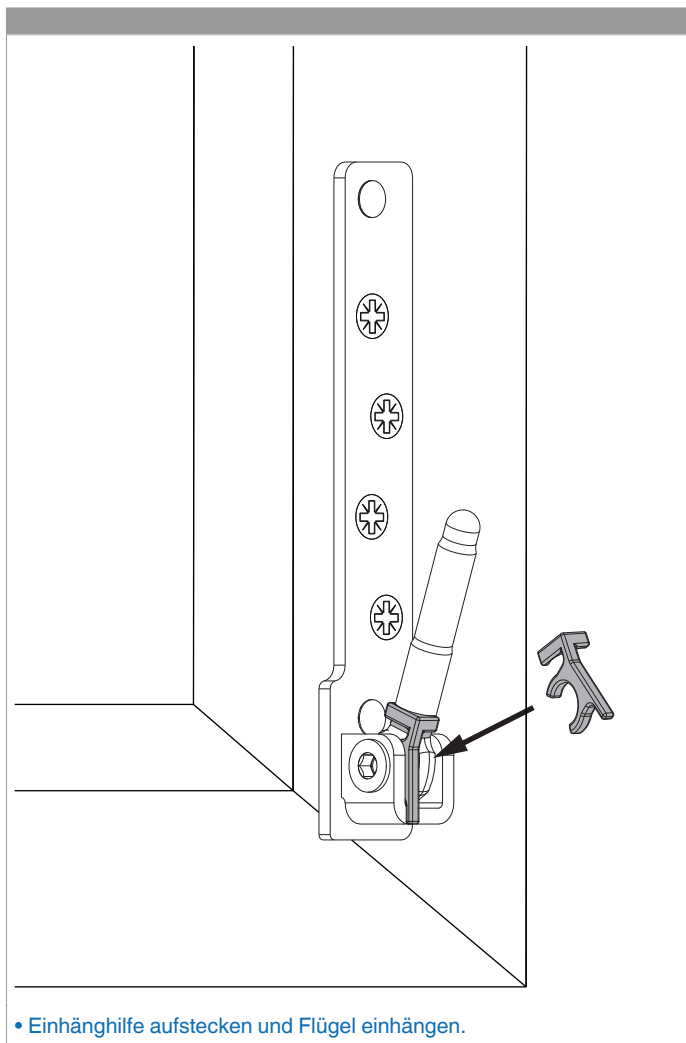
### GEFAHR!

#### Lebensgefahr durch Nichtbeachtung der Verarbeitungshinweise!

- Die Verschraubung der Lagerteile muss den Anforderungen der Richtlinie TBDK (Gütegemeinschaft Schlösser und Beschläge - [www.schlossindustrie.de](http://www.schlossindustrie.de)) bzw. der EN 13126-8 entsprechen!
- Das maximale Flügelgewicht darf nicht überschritten werden! Anwendungsdiagramm beachten!

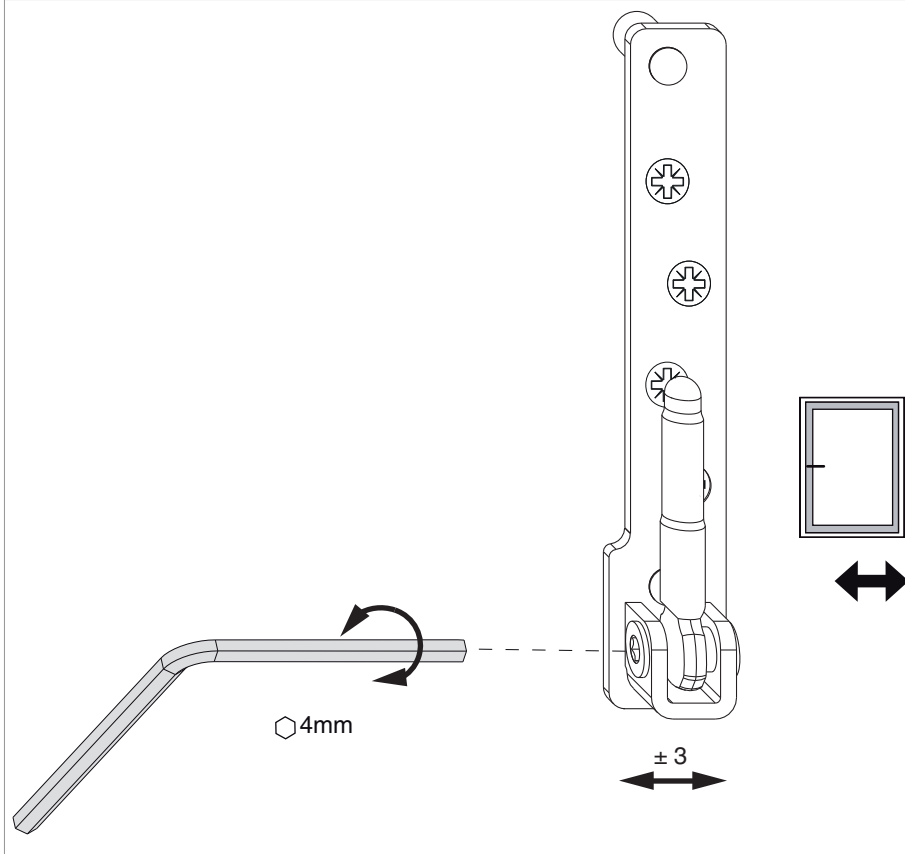


**225498 - Ecklager Multi Mammut PVC mit 9 mm  
Tragezapfen 12L 18/20Ü rechts titan**



## Seiteneinstellung

im Ecklager





## 225498 - Ecklager Multi Mammut PVC mit 9 mm Tragezapfen 12L 18/20Ü rechts titan

### Freimaßangabe

