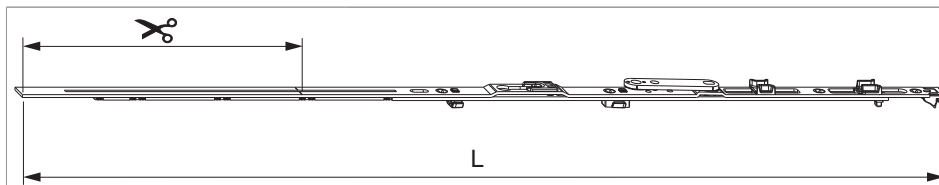




206864 - MM Scherenstulp DK 800 ohne Zapfen FFB 601-800 silber

Technische Zeichnung



| | | L | | | | | Nº |
|--------|-----|----------|-----|-----------|-----------|----|-----------|
| Silber | 800 | 696,5 | 210 | 601 - 800 | 491 - 690 | 20 | 206864 |

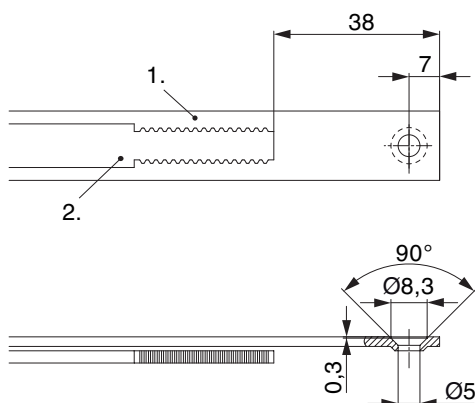
Schraubpositionstabelle

| Nº | | 1 | 2 | 3 | 4 | 5 | 6 | |
|-----------|---|------|------|-----|-----|---|---|--|
| 206864 | 4 | 18,5 | 91,5 | 250 | 377 | | | |

Zapfensitztable

| Nº | | Z1 | |
|-----------|---|----|--|
| 206864 | 0 | | |

Stanzbild

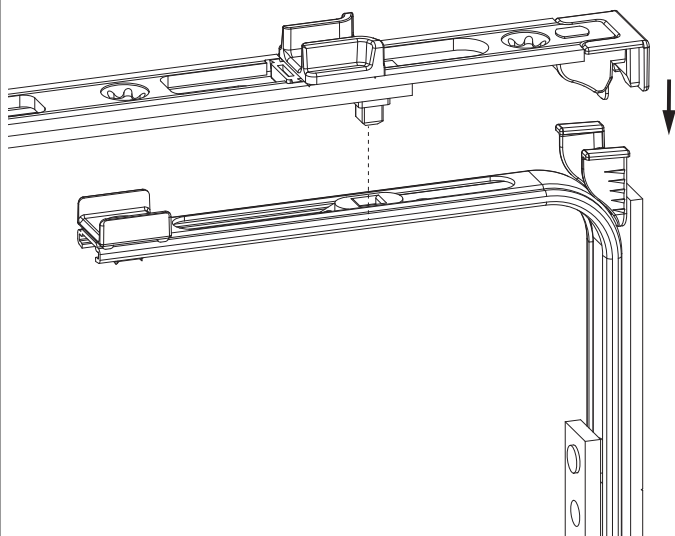


• Wir empfehlen die Schnittkanten von Tricoat-Evo Beschlagteilen mit dem Tricoat-Evo-Ausbesserungslack (Art. Nr. 373439) nachzubehandeln.

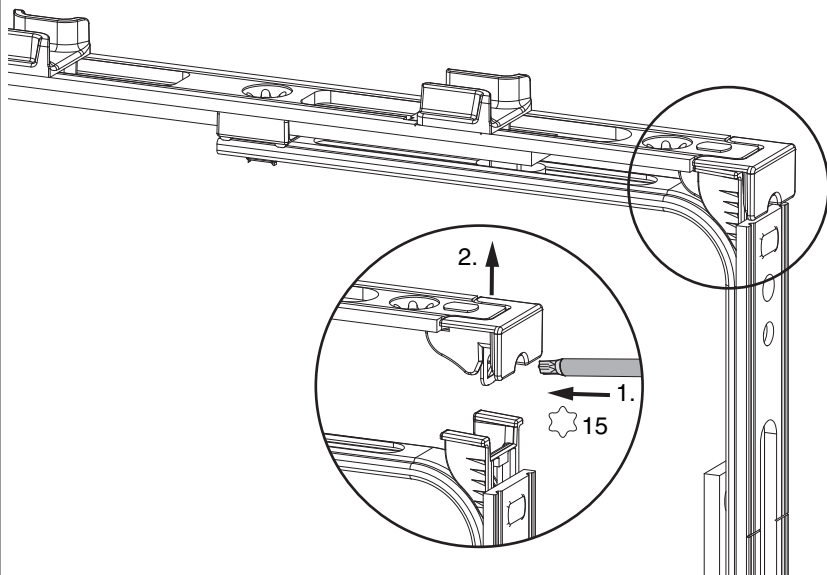
1. Stulp
2. Riegel

Klipsverbindung

Klipsverbindung einhängen



Klipsverbindung aushängen

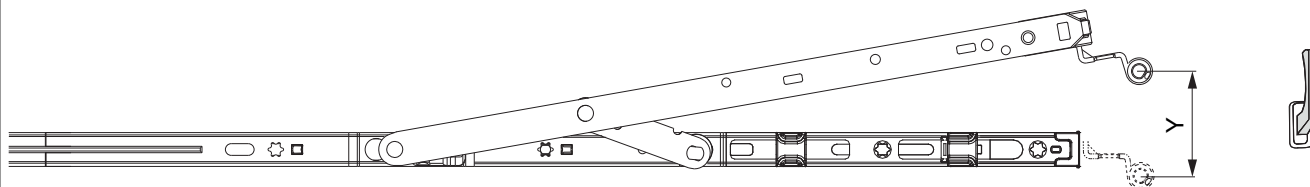



Zahnkassenverbindung



Kippweite

Kippstellung



|  | Y |
|---|-----|
| 400 | 80 |
| 600 | 124 |
| 800 | 125 |
| 1050 | 127 |
| 1300 | 127 |

Anpressdruckeinstellung

i.S Zapfen und Verschlusszapfen

