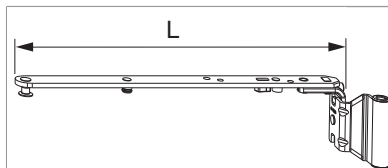


209541 - MM Scherenarm DK rechts AS/PVC ohne Sparlüftung Bandwinkel vormontiert verkehrsweiß RAL 9016 600 12/20-13 FFB 401-600 silber

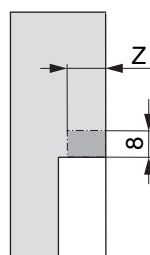
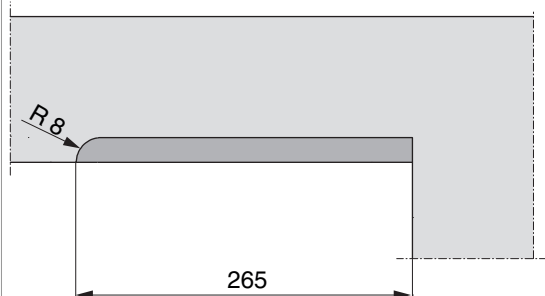
Technische Zeichnung



				L				No
Verkehrsweiß RAL 9016	rechts	12/20-13	600	245	401 - 600	120	20	209541

Rahmenfräsung 4L für Scheren

Größe 600

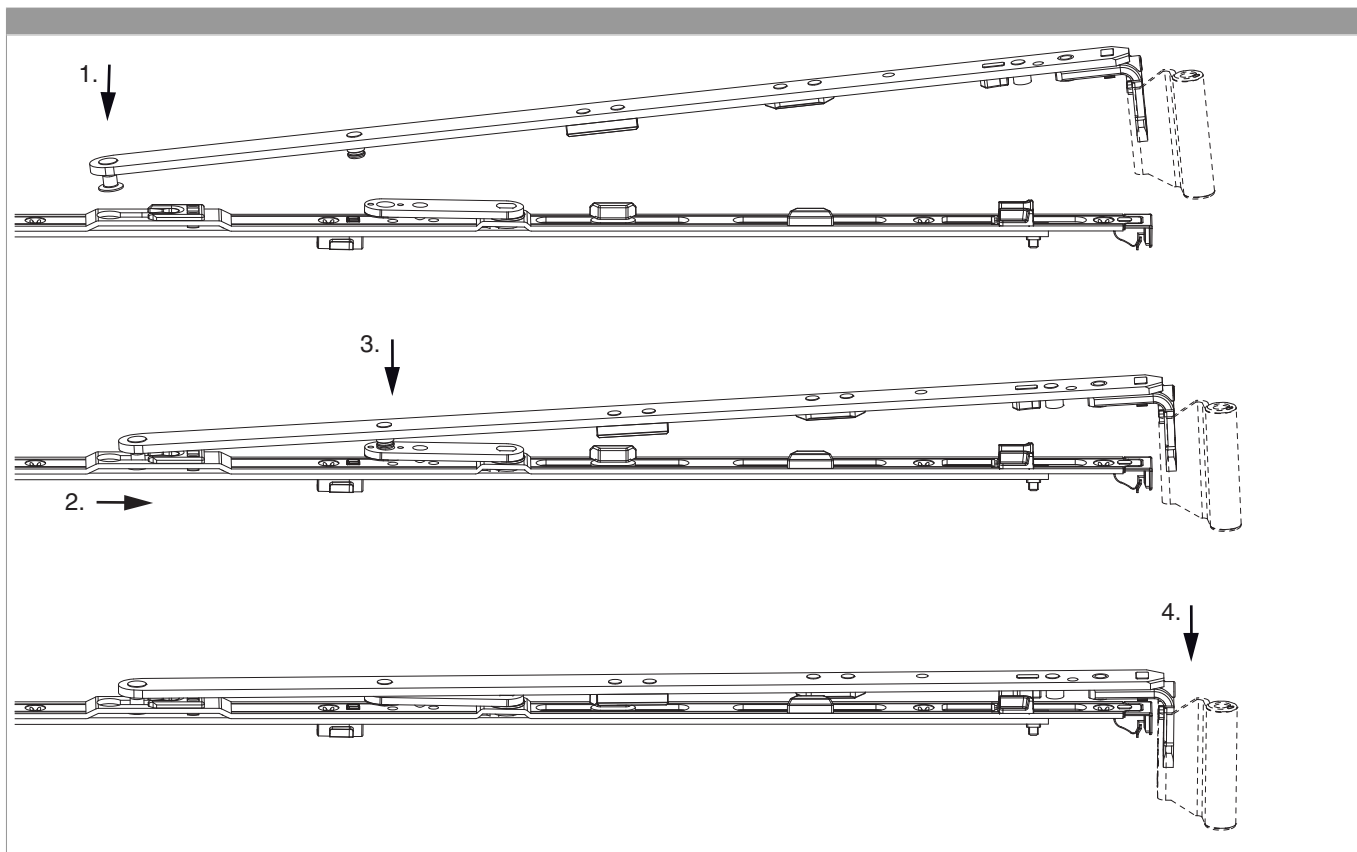


	Z
9V	18
13V	22



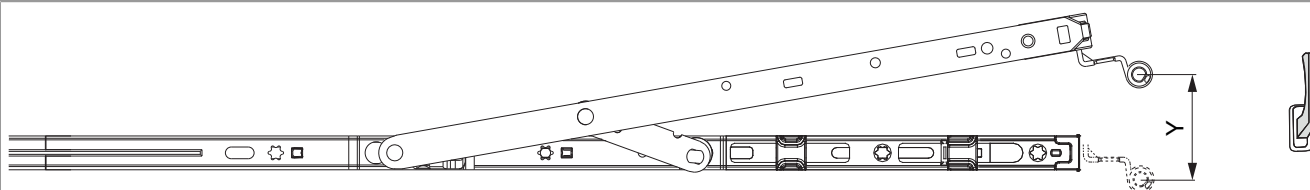
**209541 - MM Scherenarm DK rechts AS/PVC ohne
Sparlüftung Bandwinkel vormontiert verkehrsweiß RAL
9016 600 12/20-13 FFB 401-600 silber**


Scherenarm einhängen



Kippweite

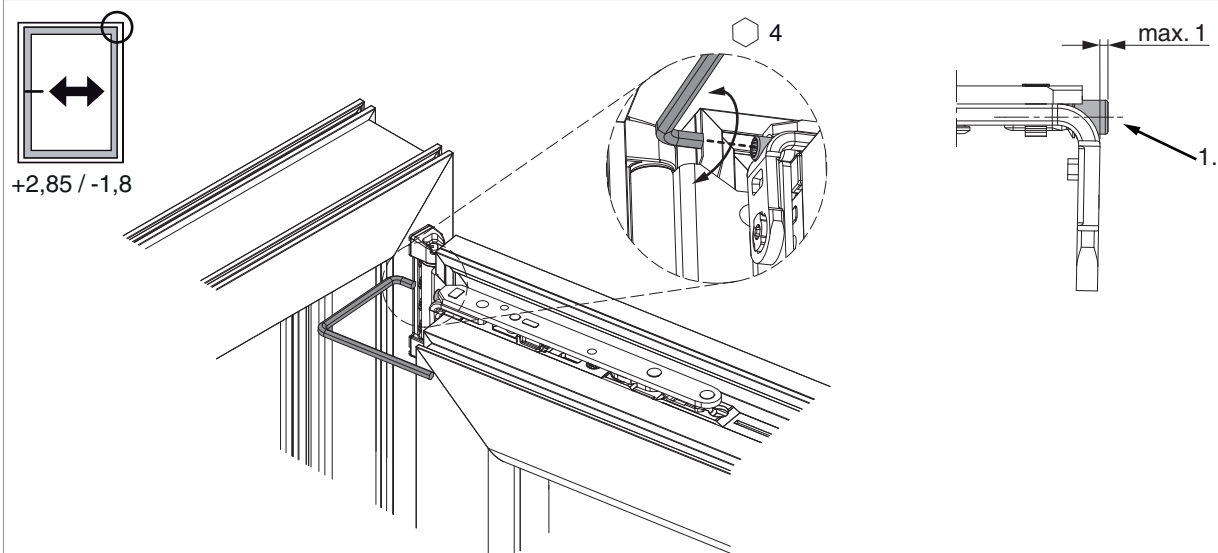
Kippstellung



	Y
400	80
600	124
800	125
1050	127
1300	127

Seiteneinstellung

im Scherenarm



1. Beim Absenken des Flügels darauf achten, dass die Schraube nicht komplett herausgeschraubt wird. Der Schraubenkopf darf maximal 1 mm vorstehen!

Anpressdruckeinstellung

im Scherenarm

