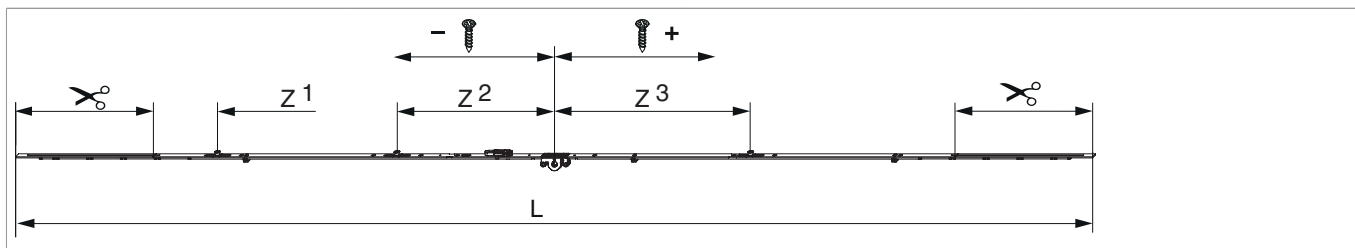




234058 - MM Getriebe variabel DK DM 15 2250 mit 3 i.S. FFH 1.751-2.250 Tricoat-Evo

Technische Zeichnung



			L						Nº
Tricoat-Evo		2250	2.040	15	1.751 - 2.250	260	1	10	234058 ¹⁾

¹⁾ Empfehlung: Griffmaß sollte zwischen 1/3 und 1/2 von FFH sein.

Schraubpositionstabelle

Nº		1	2	3	4	5	6	7	8	
234058	8	-595	-345	-255	-186,5	74	338	415	653	

Zapfensitztable

Nº		Z1	Z2	Z3	
234058	3	-640	-300	370	

Lehren

					Nº
Bohrlehre für Getriebebohrung MM		für 3 mm Bohrer		1	203861
Bohrlehre für Getriebebohrung MM		für 3 mm- und 12 mm- Bohrer		1	203862
Einlegelehre für Getriebe MM	mit Halter 48 mm	variabel (mittig)	1.751 - 2.250	1	206067

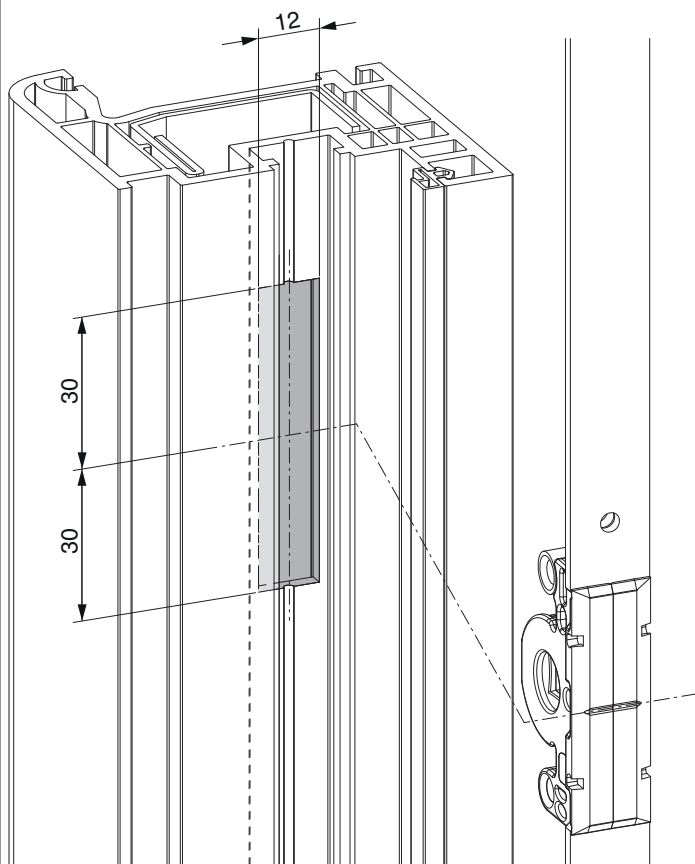
Abmessungen Getriebekasten



- Fräsbreite für Getriebekasten 12 mm
- Für Griffbefestigung SPAX-Schraube mit \varnothing 5 mm oder M5 Schraube verwenden.

Fräsbild

für Kunststoff und Aluminium

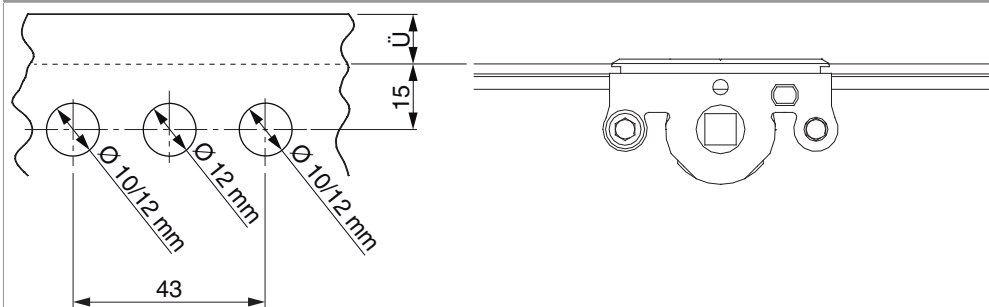


Bohrbild

Für Holzfenster

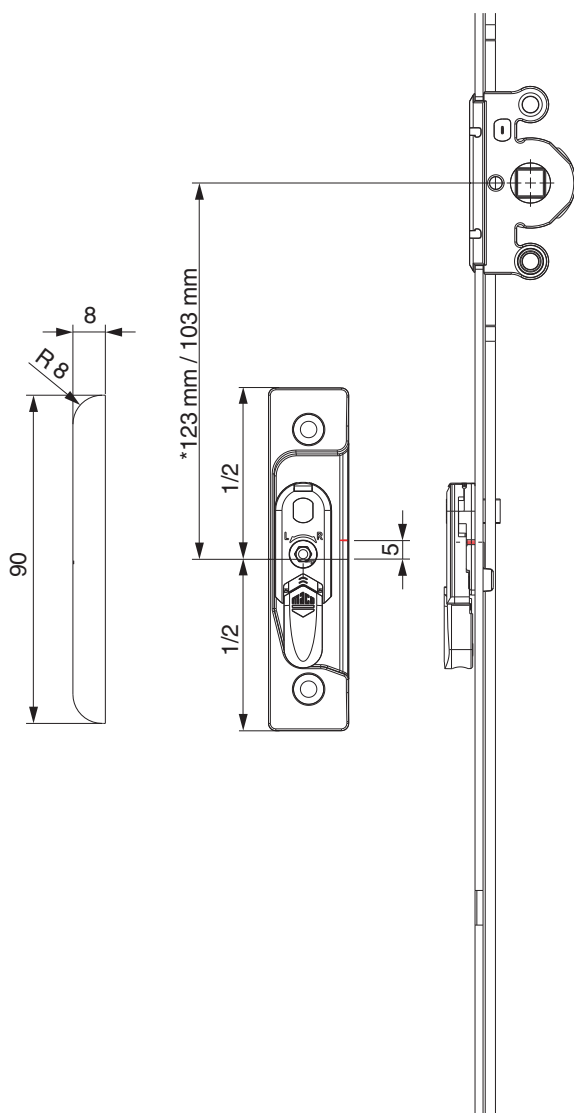


Für Kunststoff- und Aluminiumfenster



Positionierung Hebeteile

Hebeteile 4L / ohne Türschnapper

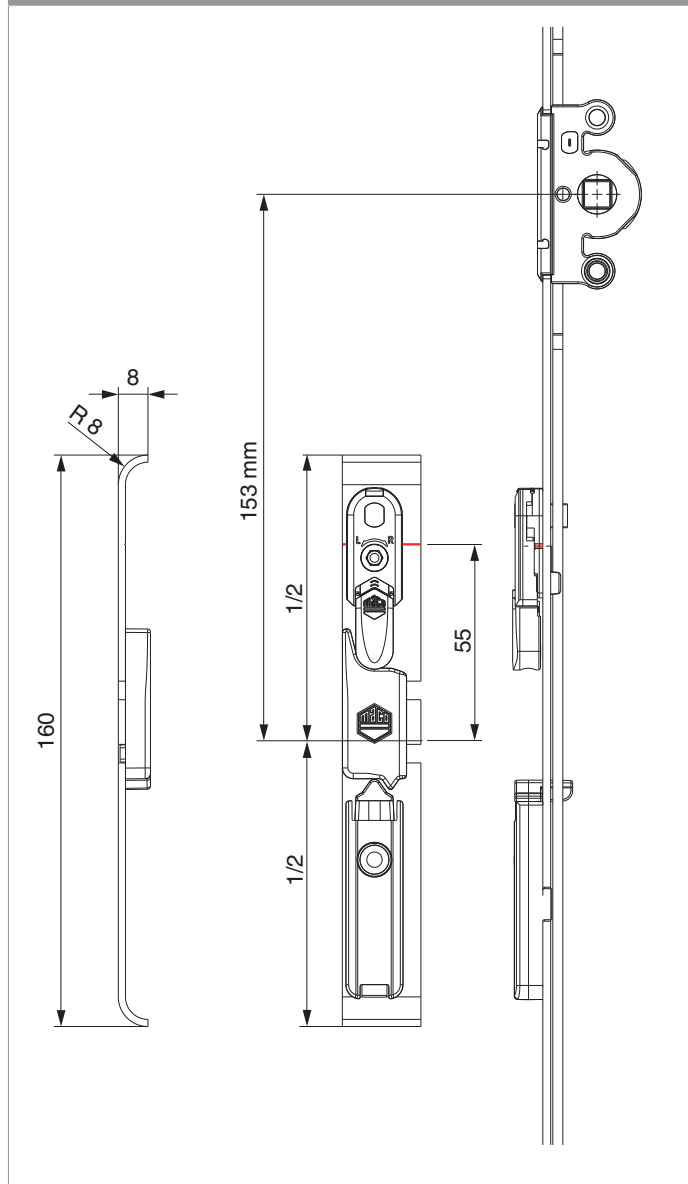


* bei Getriebegröße 660



**234058 - MM Getriebe variabel DK DM 15 2250 mit 3 i.S.
FFH 1.751-2.250 Tricoat-Evo**

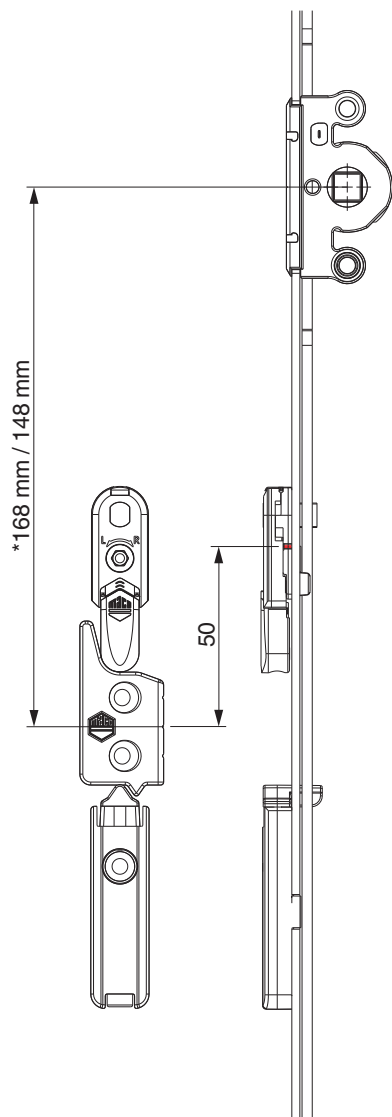
Hebeteile 4L / mit Türschnapper





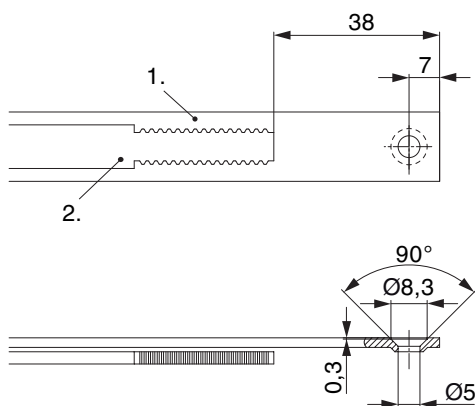
**234058 - MM Getriebe variabel DK DM 15 2250 mit 3 i.S.
FFH 1.751-2.250 Tricoat-Evo**

12 mm Falzluf



* bei Getriebegröße 660

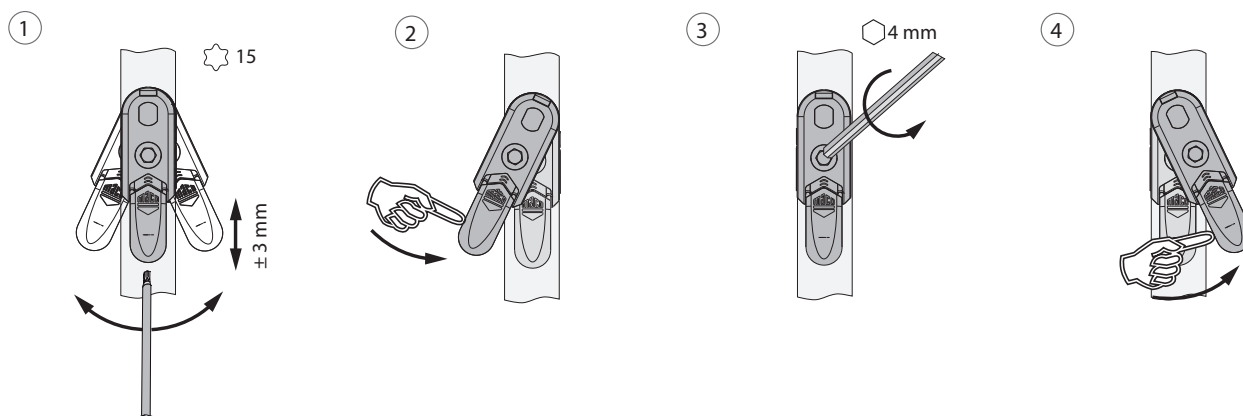
Stanzbild



• Wir empfehlen die Schnittkanten von Tricoat-Evo Beschlagteilen mit dem Tricoat-Evo-Ausbesserungslack (Art. Nr. 373439) nachzubehandeln.

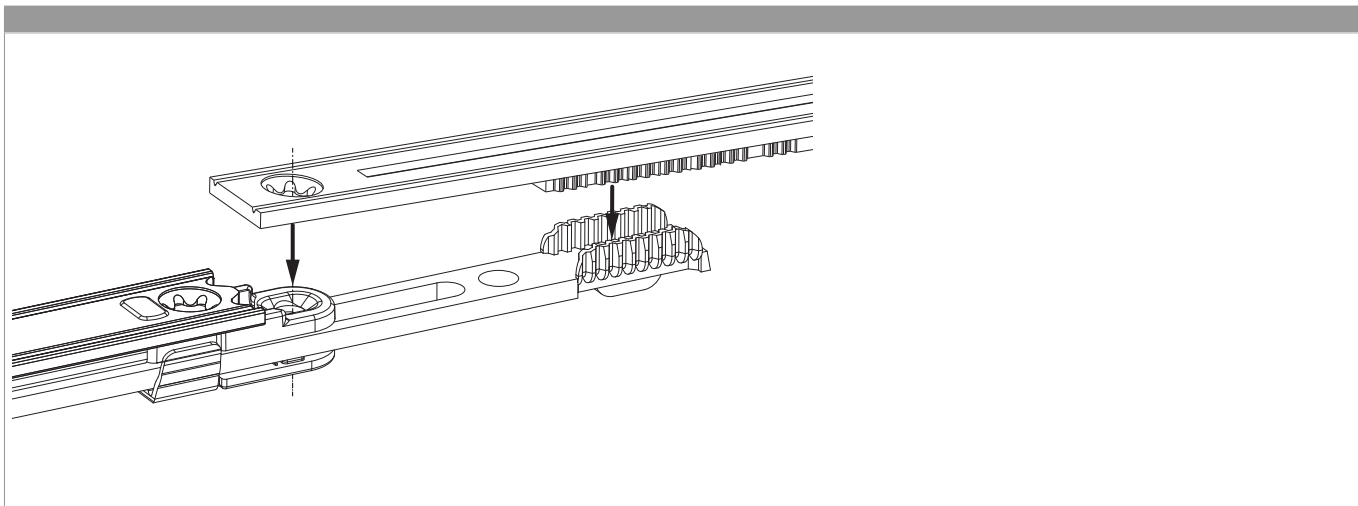
1. Stulp
2. Riegel

Ausschwenken und Einstellen der Hebesicherung



1. Ausschwenken und Höhenverstellung der Hebesicherung.
2. Rückstellung der Hebesicherung.
3. Mittenfixierung der Hebesicherung.
4. Ausschwenken der Hebesicherung.

Zahnkastenverbindung



Anpressdruckeinstellung

i.S Zapfen und Verschlusszapfen

