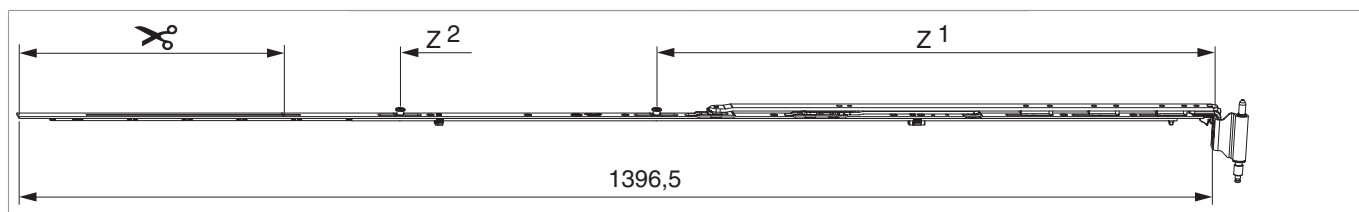




## 223616 - MM Winkelbandschere DK rechts Multi Mammut V3 Bandwinkel vormontiert silber 1500 mit 2 i.S. 12/20-9 FFB 1.201-1.500 silber

### Technische Zeichnung



							L			Nº
silber	rechts	12 / 20 / 9	1500	1.201 - 1.500		310,5	1.396,5	220	10	223616 <sup>1)</sup>

<sup>1)</sup> Ab FFB 1401 mm ist die Verwendung der Zweitschere vorgeschrieben. Von FFB 1401 - 1435 mm muss Schere Gr.1200 + Zweitschere verwendet werden.

### Schraubpositionstabelle

Nº		1	2	3	4	5	6	7	8	9
223616	9	19	92	173	340	372	512	686	800	914

### Zapfensitztable

Nº		Z1	Z2	
223616	2	650	950	

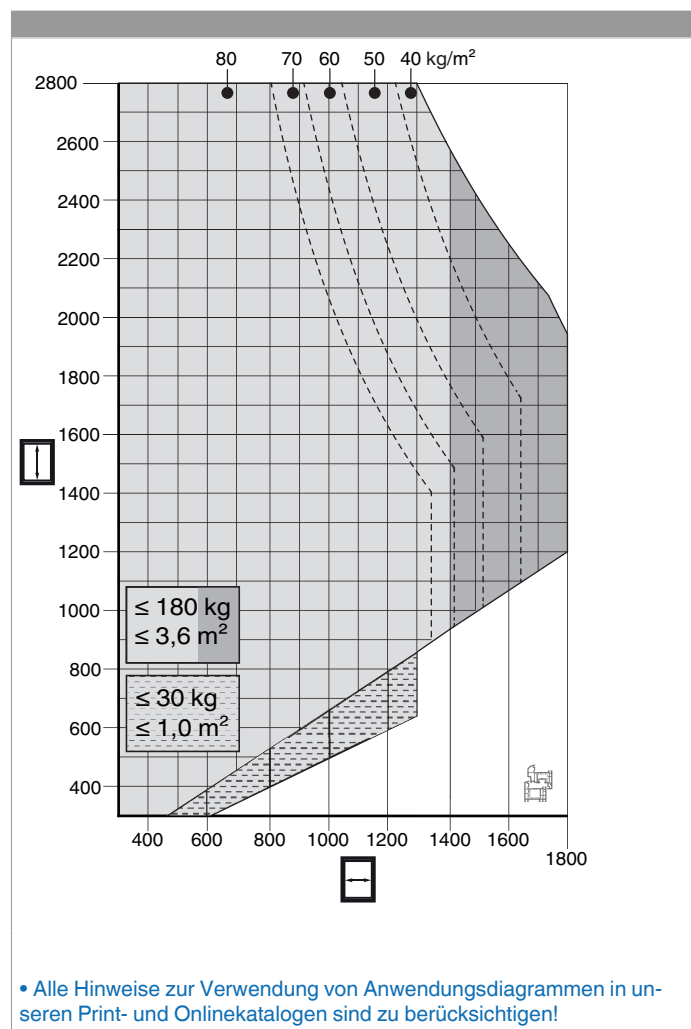
### Lehren

				Nº
Fräslehre f. Ecklagerband u. Bandwinkel	Holz	Multi Mammut	1	213099



**223616 - MM Winkelbandschere DK rechts Multi Mammut  
V3 Bandwinkel vormontiert silber 1500 mit 2 i.S. 12/20-9  
FFB 1.201-1.500 silber**

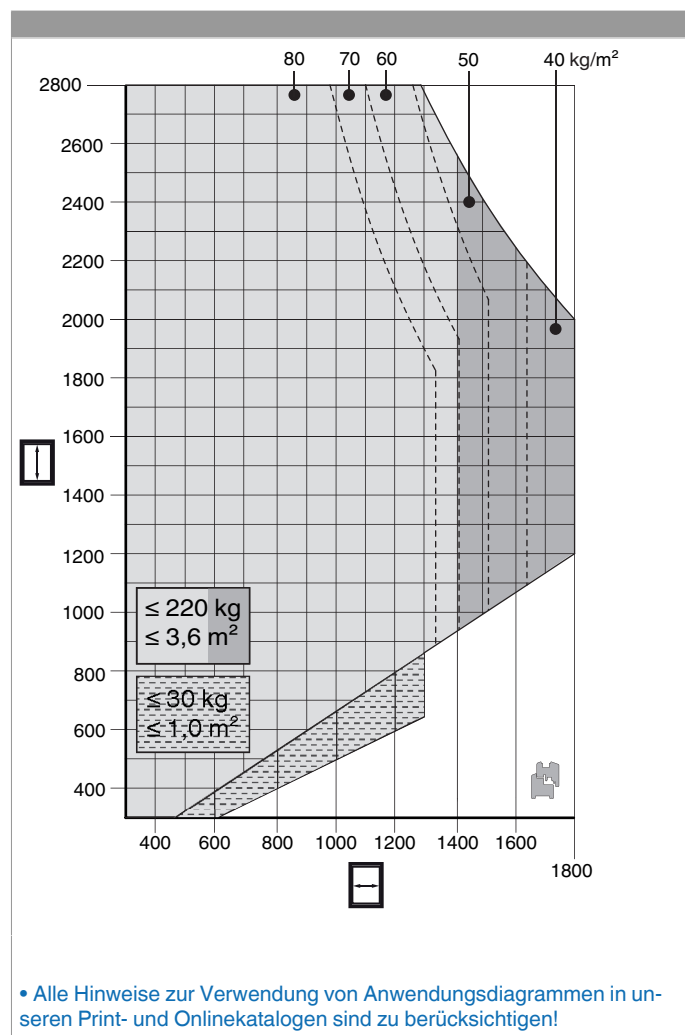
## Anwendungsdiagramm PVC



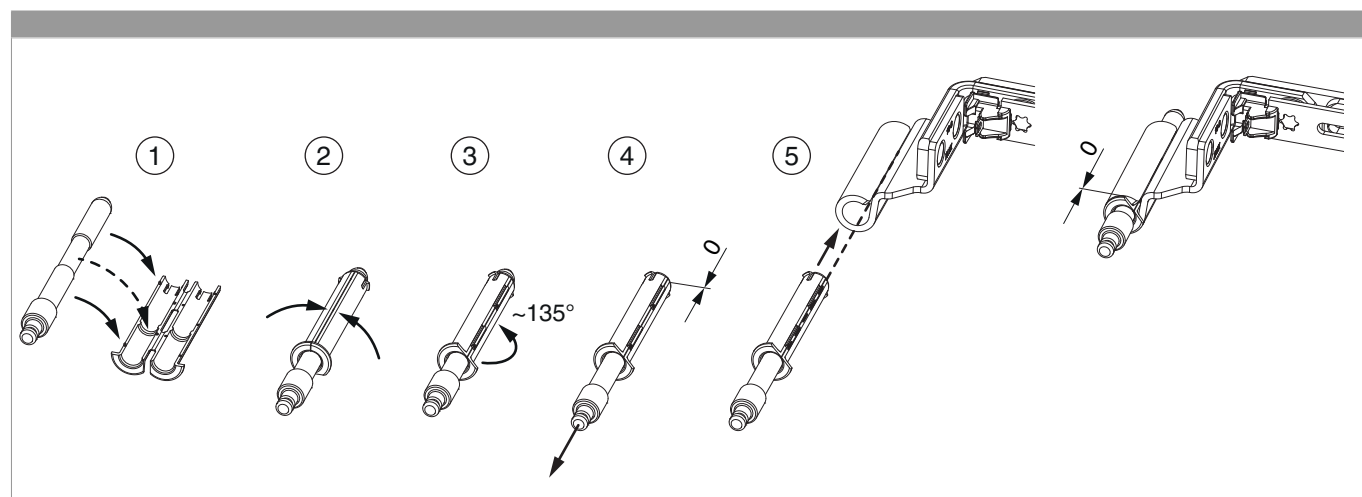


# 223616 - MM Winkelbandschere DK rechts Multi Mammut V3 Bandwinkel vormontiert silber 1500 mit 2 i.S. 12/20-9 FFB 1.201-1.500 silber

## Anwendungsdiagramm Holz



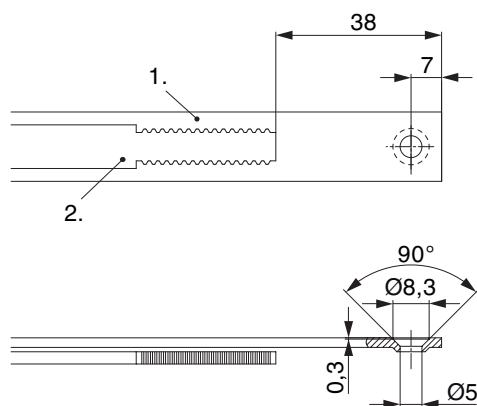
## Zusammenbau der Einzelteile





**223616 - MM Winkelbandschere DK rechts Multi Mammut  
V3 Bandwinkel vormontiert silber 1500 mit 2 i.S. 12/20-9  
FFB 1.201-1.500 silber**

## Stanzbild

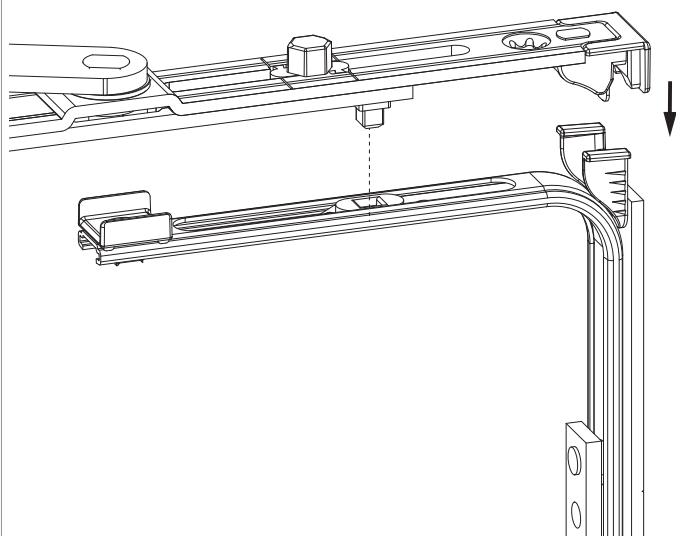


- Wir empfehlen die Schnittkanten von Tricoat-Evo Beschlagteilen mit dem Tricoat-Evo-Ausbesserungslack (Art. Nr. 373439) nachzubehandeln.

1. Stulp  
2. Riegel

## Klipsverbindung

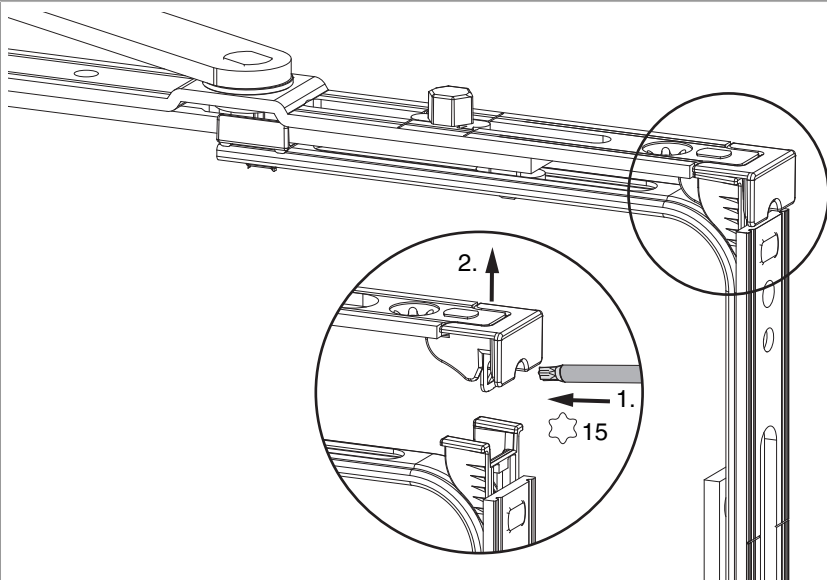
Klipsverbindung einhängen



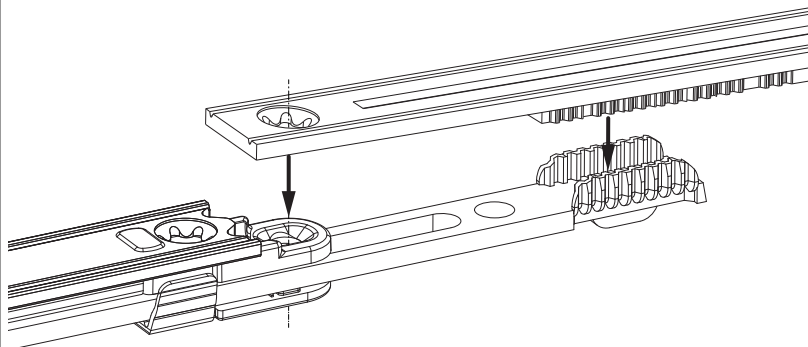


**223616 - MM Winkelbandschere DK rechts Multi Mammut  
V3 Bandwinkel vormontiert silber 1500 mit 2 i.S. 12/20-9  
FFB 1.201-1.500 silber**

**Klipsverbindung aushängen**



**Zahnkassenverbindung**

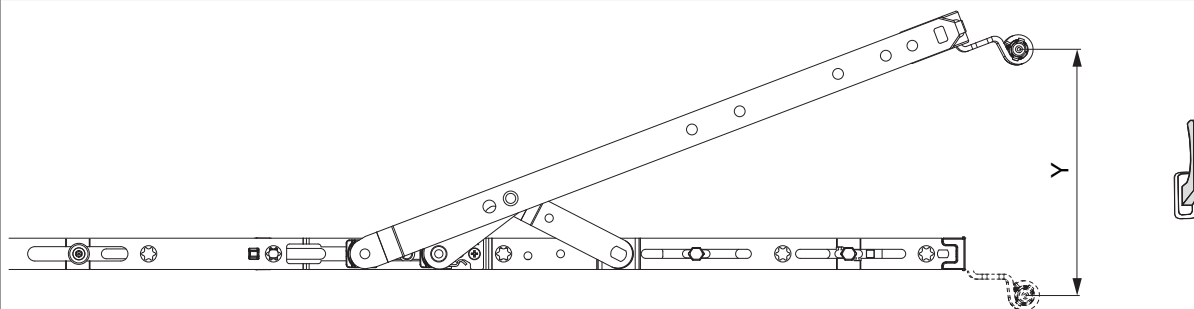




# 223616 - MM Winkelbandschere DK rechts Multi Mammut V3 Bandwinkel vormontiert silber 1500 mit 2 i.S. 12/20-9 FFB 1.201-1.500 silber

## Öffnungsweite

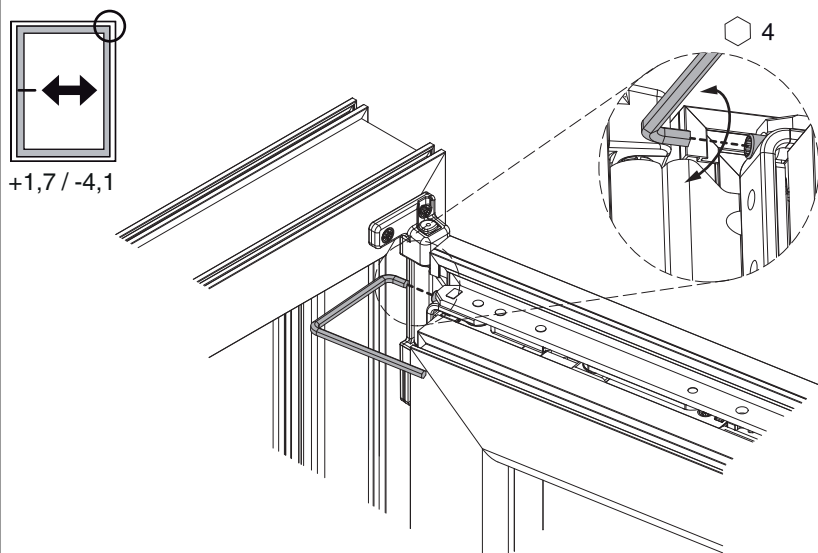
Kippstellung



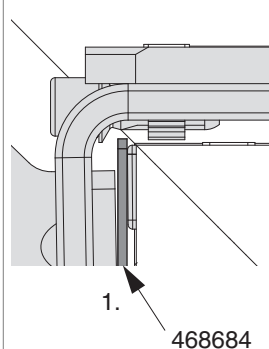
	Y
600	128
900	128
1200	128
1500	128

## Seiteneinstellung

im Scherenarm



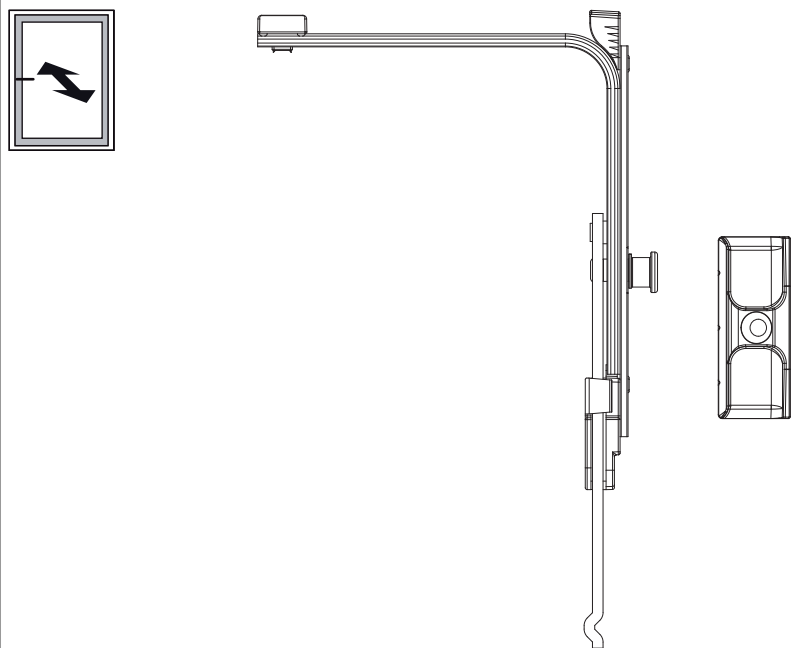
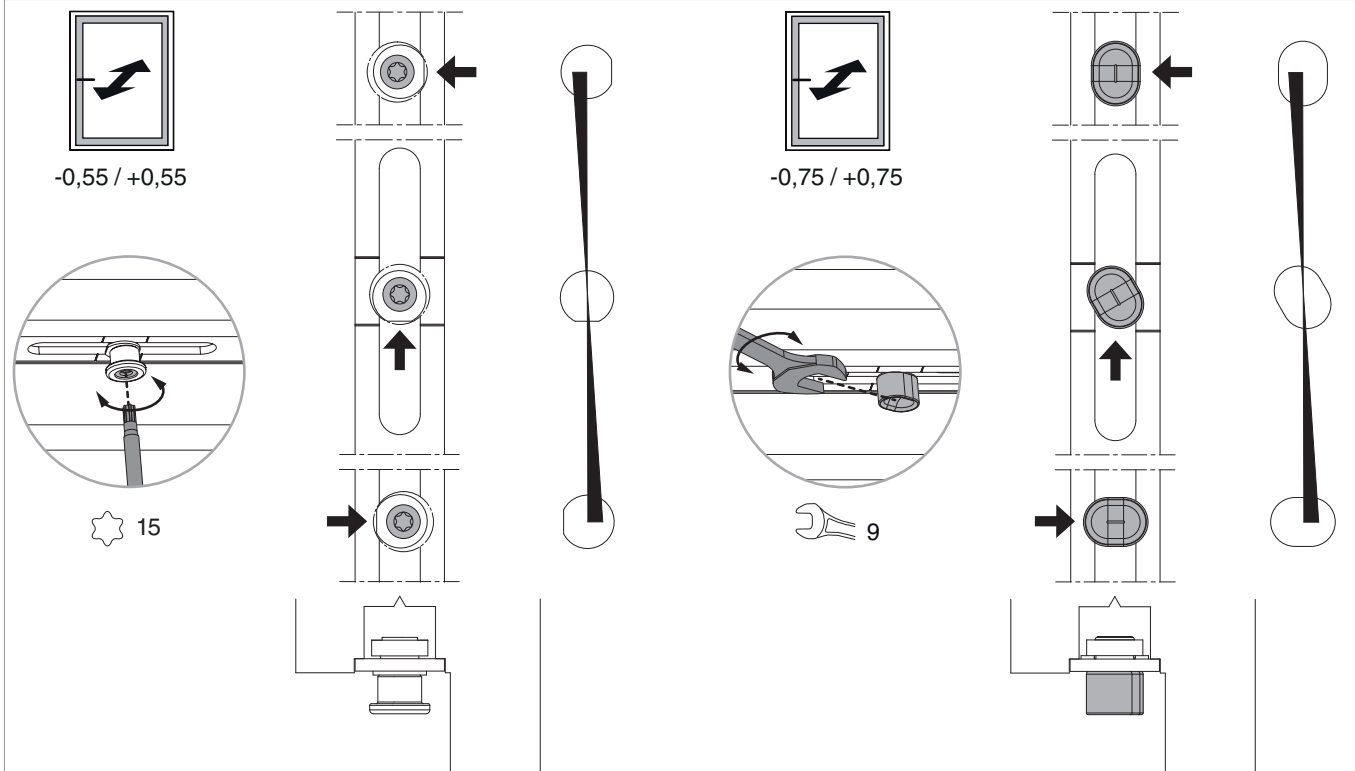
Fühlerlehre



1. Bei der Seiteneinstellung der Scheren bis Version 2 ist die Verwendung der Fühlerlehre Art. Nr. 468684 zwingend vorgeschrieben, um das minimale Einstellmaß nicht zu unterschreiten!

## Anpressdruckeinstellung

i.S Zapfen und Verschlusszapfen



**Achtung:** Eckumlenkung mit Zapfen bzw. Mittelverschluss EH zur Anpressdruckeinstellung verwenden!