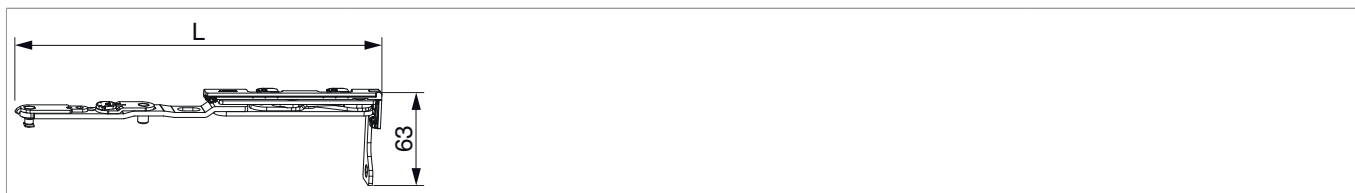




250405 - Drehbandarm mit Lager Multi Power Alu 14/18 9V FFB 255-1.400 links silber

Technische Zeichnung



				L				Nº
Silber	Alu 14/18	links	9V	245	255 - 1.400	150	10	250405

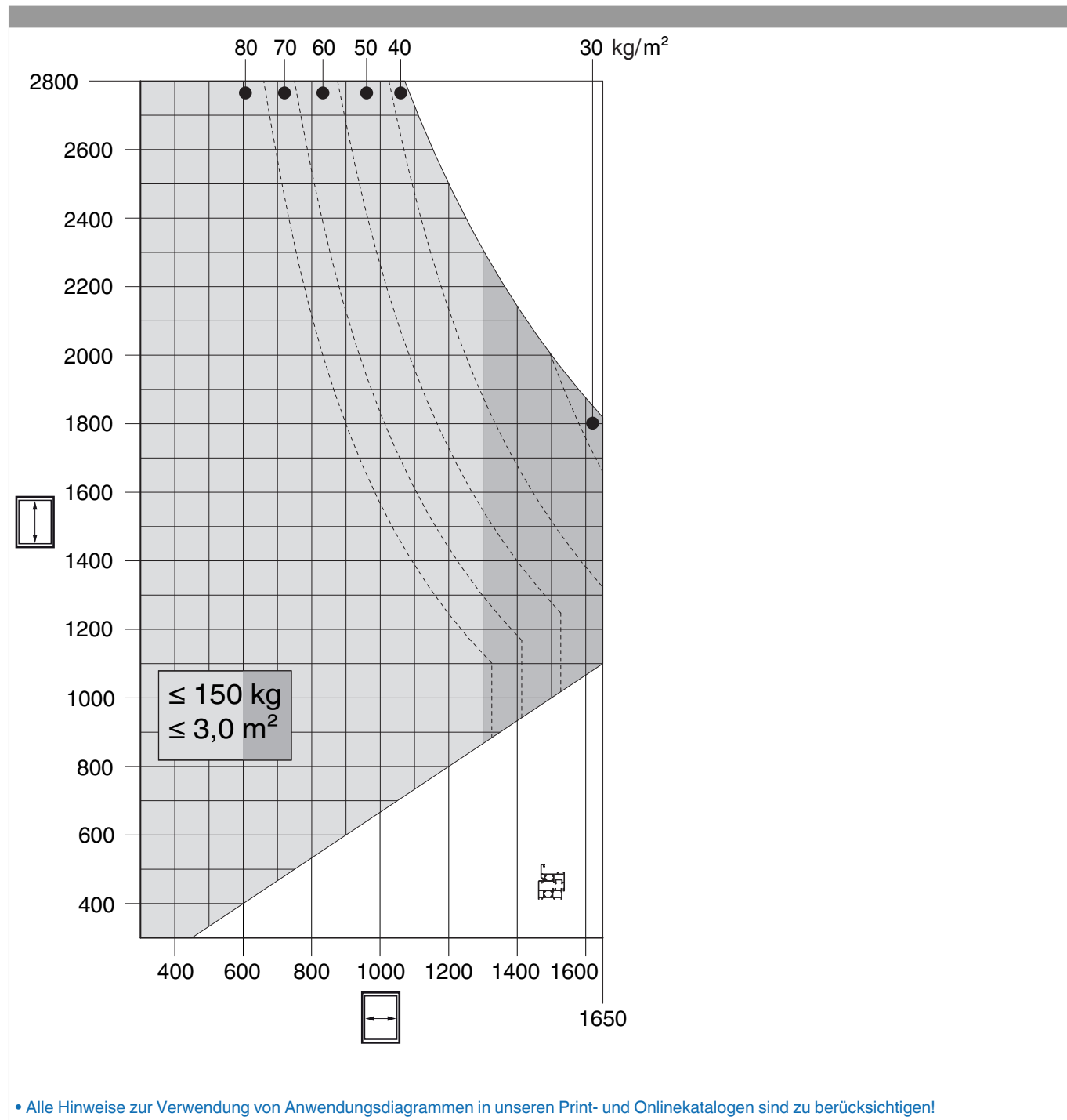
Schraubpositionstabelle

Nº		1	2	3	4	5	
250405	1				51		

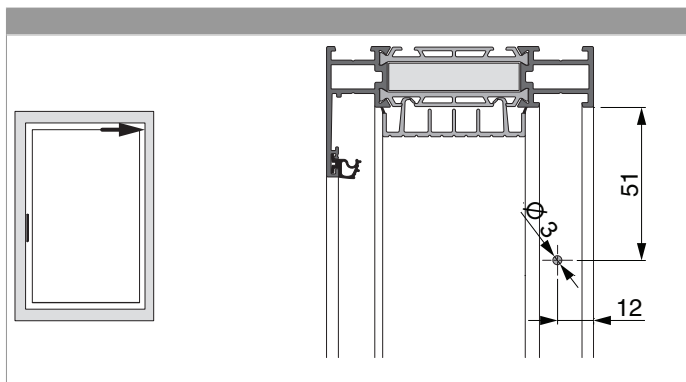


250405 - Drehbandarm mit Lager Multi Power Alu 14/18 9V FFB 255-1.400 links silber

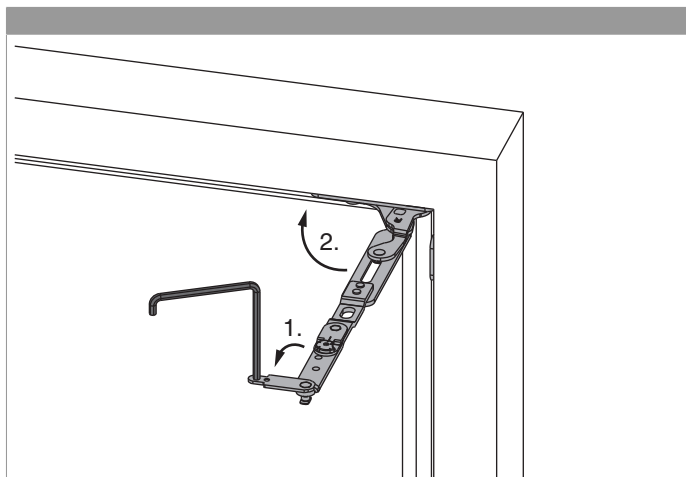
Anwendungsdiagramme



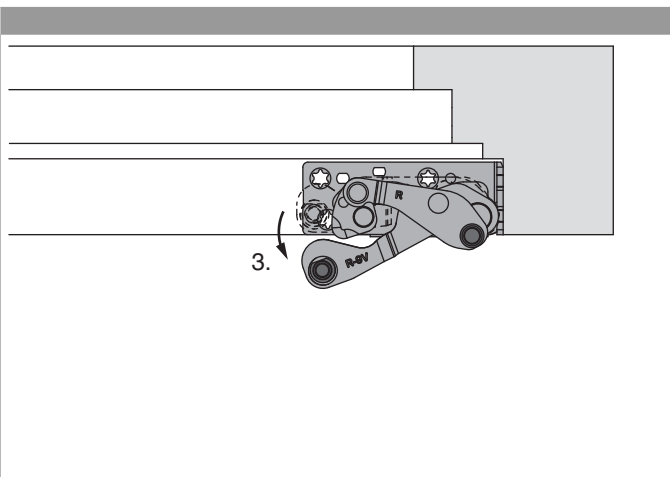
Bohrbild



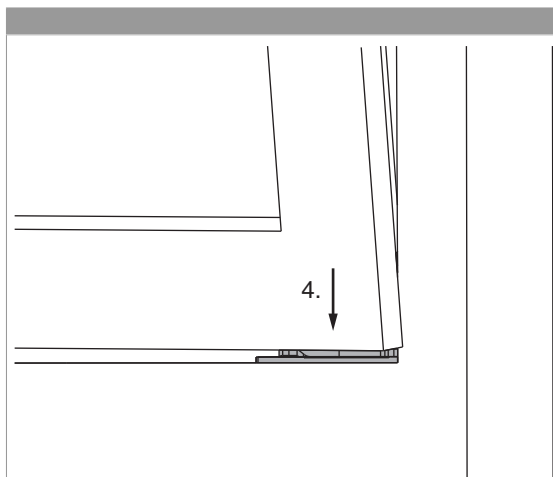
Einhängen des Flügels



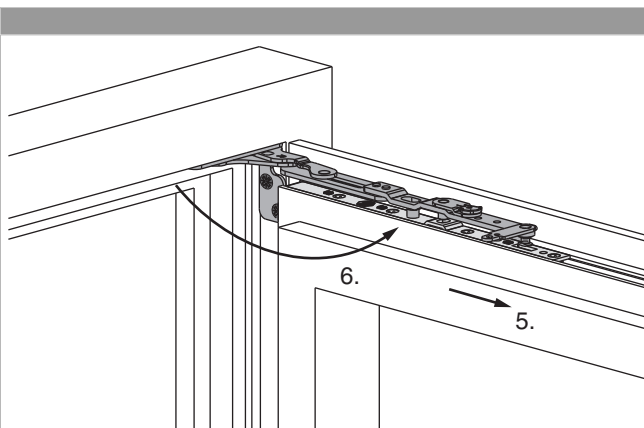
1. Drehbandarmsicherung mit Innensechskantschlüssel SW 4 öffnen.
2. Drehbandarm in den Rahmen schwenken.



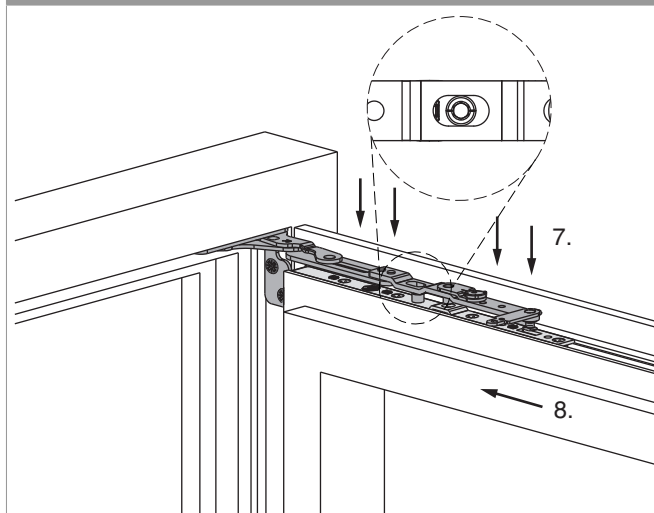
3. Ecklager ca. 5° öffnen.



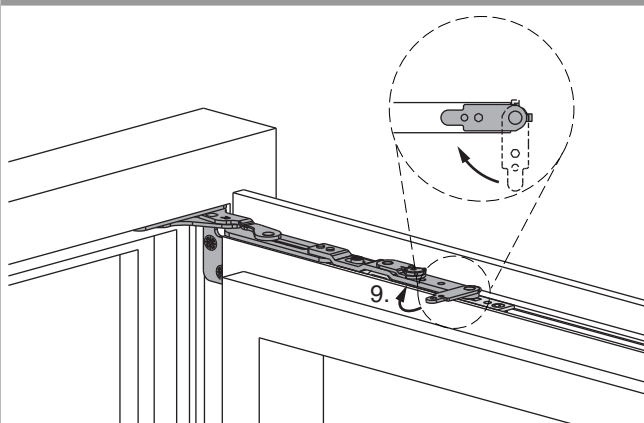
4. Flügel parallel zum Rahmen und leicht angekippt, auf beide Ecklagerbolzen aufsetzen. Flügel 90° öffnen.



5. Flügel getriebeseitig leicht absenken und Position halten.
6. Drehbandarm 90° ausschwenken.

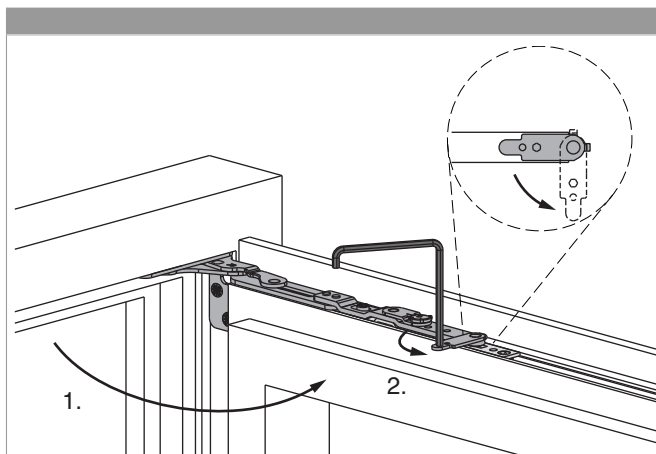


7. Drehbandarm auf den Drehbandstulp drücken.
8. Flügel getriebeseitig anheben, bis die Drehbandarmsicherung in die Führung des Drehbandstulpes bzw. der Bolzen für den Anpressdruck des Stulpes in die Führung des Drehbandarmes eingreift.

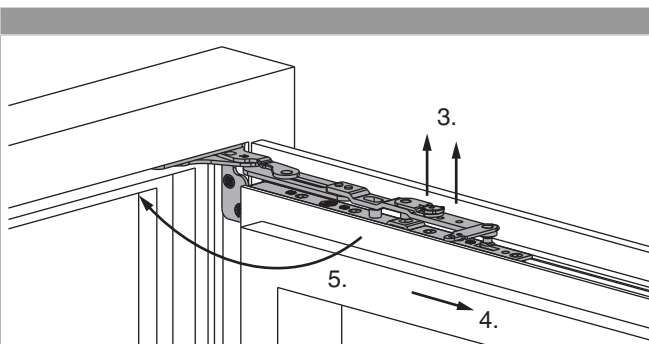


9. Drehbandarmsicherung schließen.

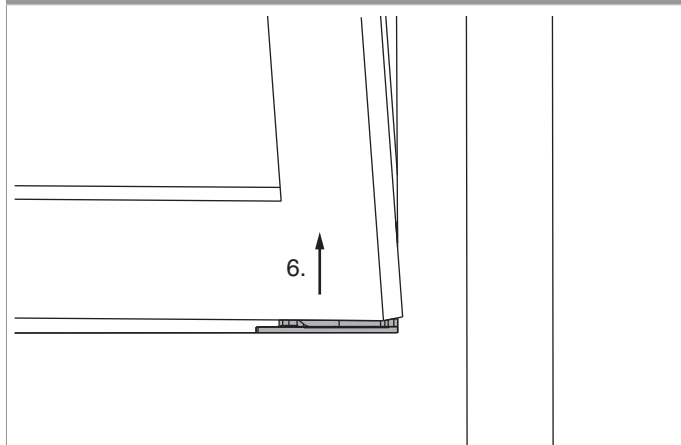
Aushängen des Flügels



1. Flügel 90° öffnen.
2. Drehbandarmsicherung mit Innensechskantschlüssel SW 4 öffnen.



3. Flügel getriebeseitig leicht anheben, bis Drehbandarm entlastet ist und angehoben werden kann. Drehbandarm anheben bis er völlig frei ist.
4. Flügel getriebeseitig leicht absenken.
5. Drehbandarm in den Rahmen schwenken, Flügel schließen.



6. Flügel leicht ankippen und nach oben herausheben.



250405 - Drehbandarm mit Lager Multi Power Alu 14/18 9V FFB 255-1.400 links silber

Freimaßangaben

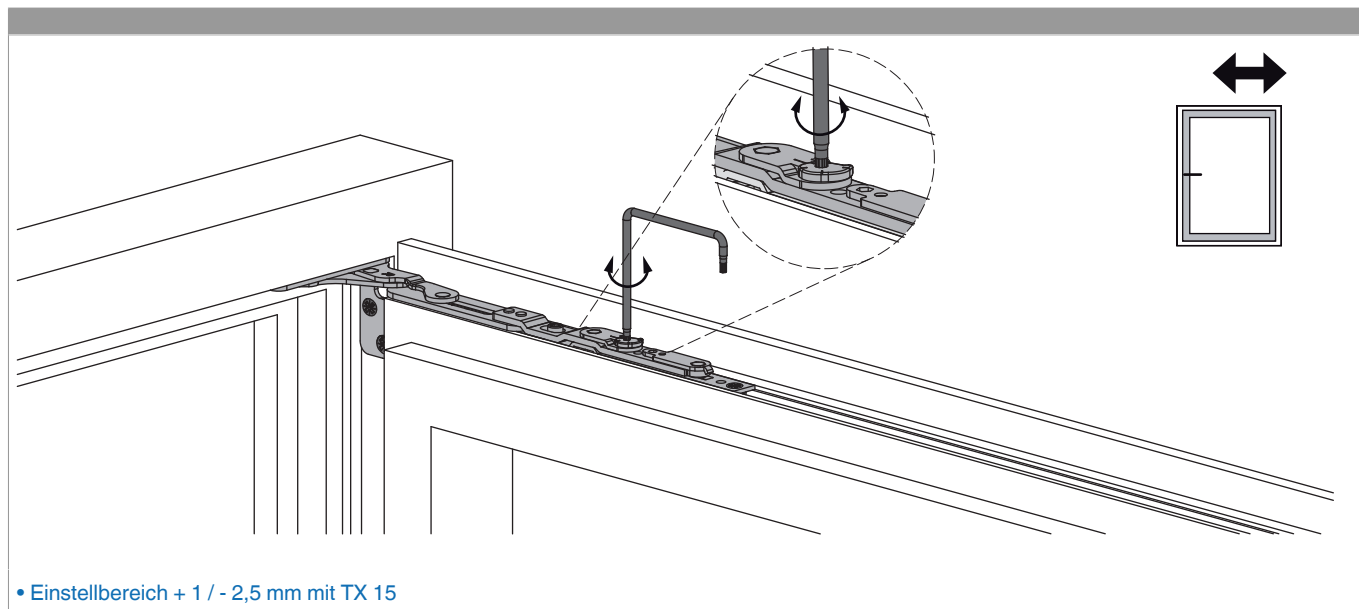
Freimaß bandseitig für aufschlagendes Profil	Freimaß bandseitig für flächenbündiges Profil
<p>* Mindestfreimaß ist von der Ausführung des Überschlags (Radius, Lackstärke, ...) abhängig. Die Werte für Z in der Tabelle sind ohne Berücksichtigung von Toleranzen. Wir empfehlen immer vorab eine kundenseitige Überprüfung des verwendeten Profils!</p>	<p>* Mindestfreimaß ist von der Ausführung des Überschlags (Radius, Lackstärke, ...) abhängig. Die Werte für Z in der Tabelle sind ohne Berücksichtigung von Toleranzen. Wir empfehlen immer vorab eine kundenseitige Überprüfung des verwendeten Profils!</p>

Werte für Z		X								
		16	17	18	19	20	21	22	23	24
Y	18	4	4	4	6	7	8	9	10	12
	20	4	4	4	4	5	6	7	8	10
	22	4	4	4	4	4	5	6	7	8



250405 - Drehbandarm mit Lager Multi Power Alu 14/18 9V FFB 255-1.400 links silber

Seiteneinstellung



Anpressdruckeinstellung

