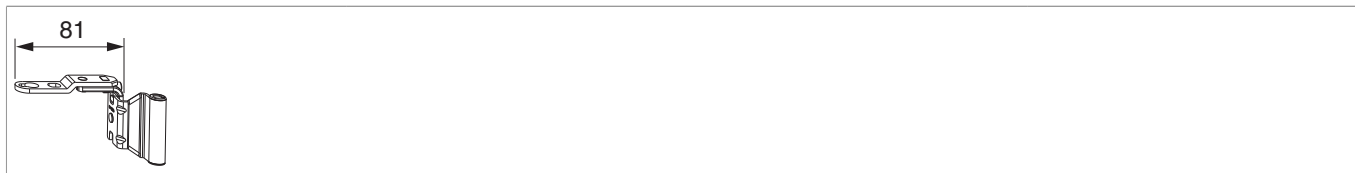




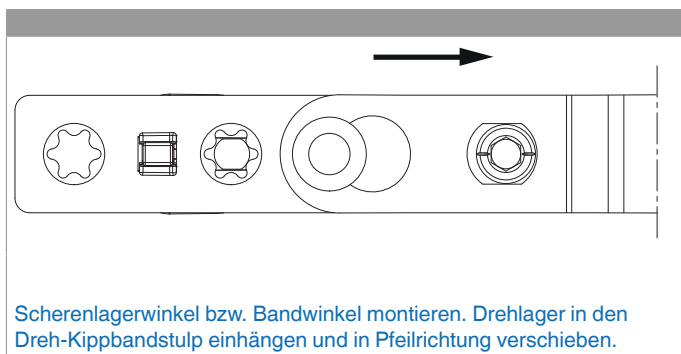
225511 - MM Drehbandarm AS/PVC mit Bandwinkel rechts titan 12/20-13 silber

Technische Zeichnung



					
Titan	rechts	12/20-13	120	20	225511

Montage



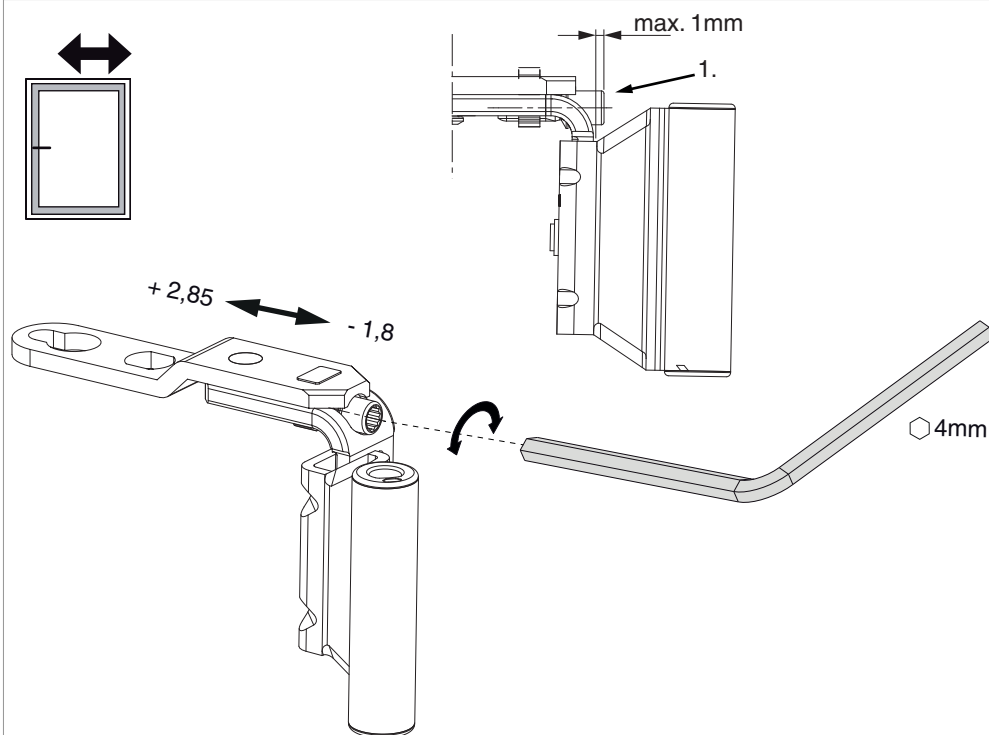
Scherenlagerwinkel bzw. Bandwinkel montieren. Drehlager in den Dreh-Kippbandstulp einhängen und in Pfeilrichtung verschieben.



225511 - MM Drehbandarm AS/PVC mit Bandwinkel rechts titan 12/20-13 silber

Seiteneinstellung

im Drehband



1. Beim Absenken des Flügels darauf achten, dass die Schraube nicht komplett herausgeschraubt wird. Der Schraubenkopf darf maximal 1 mm vorstehen!