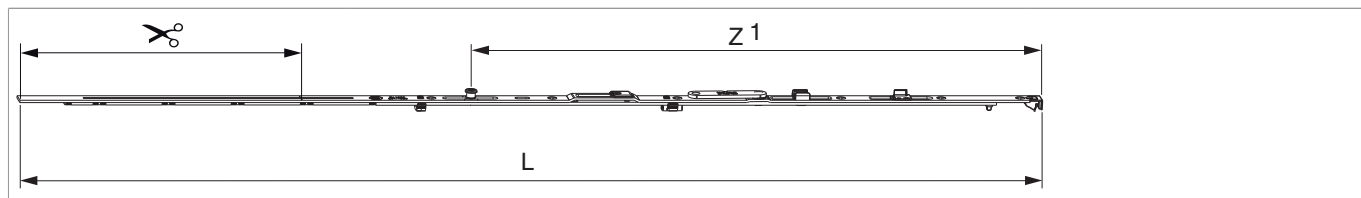




## 217566 - MM Scherenstulp DK rechts Multi Power mit Sparlüftung 1050 mit 1 i.S. FFB 801-1.050 silber

### Technische Zeichnung



			<b>L</b>						<b>Nº</b>
Silber	rechts	1050	947	262	801 - 1.050		150	20	217566 <sup>1)</sup>

<sup>1)</sup> Nur in Verbindung mit "Kippen waagrecht" verwenden (bei "Kippen senkrecht" kann der Flügel ausgehebelt werden).

### Schraubpositionstabelle

<b>Nº</b>		1	2	3	4	5	6	7	
217566	6	18,5	91,5	184	336	452	564		

### Zapfensitztable

<b>Nº</b>		Z1	
217566	1	528	



## 217566 - MM Scherenstulp DK rechts Multi Power mit Sparlüftung 1050 mit 1 i.S. FFB 801-1.050 silber

### Stanzbild

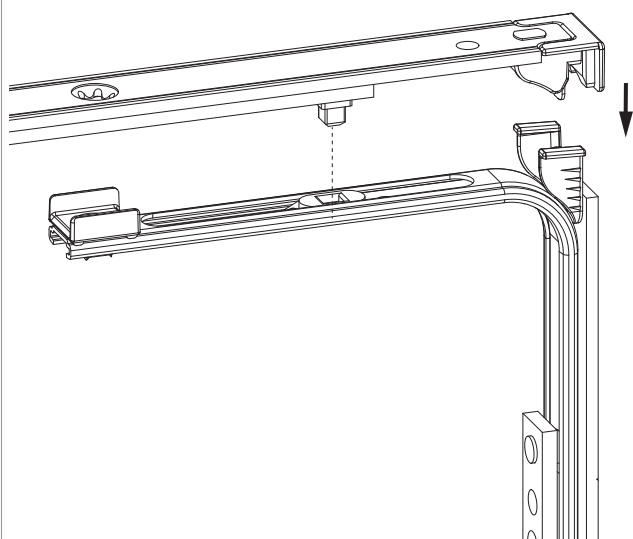


• Wir empfehlen die Schnittkanten von Tricoat-Evo Beschlagteilen mit dem Tricoat-Evo-Ausbesserungslack (Art. Nr. 373439) nachzubehandeln.

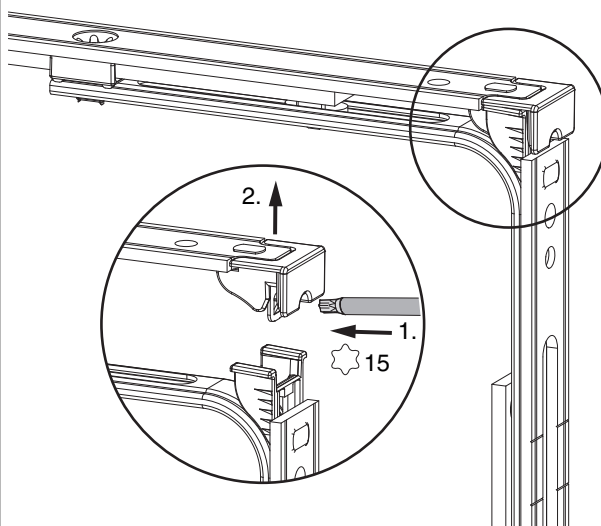
1. Stulp  
2. Riegel

### Klipsverbindung

#### Klipsverbindung einhängen



#### Klipsverbindung aushängen





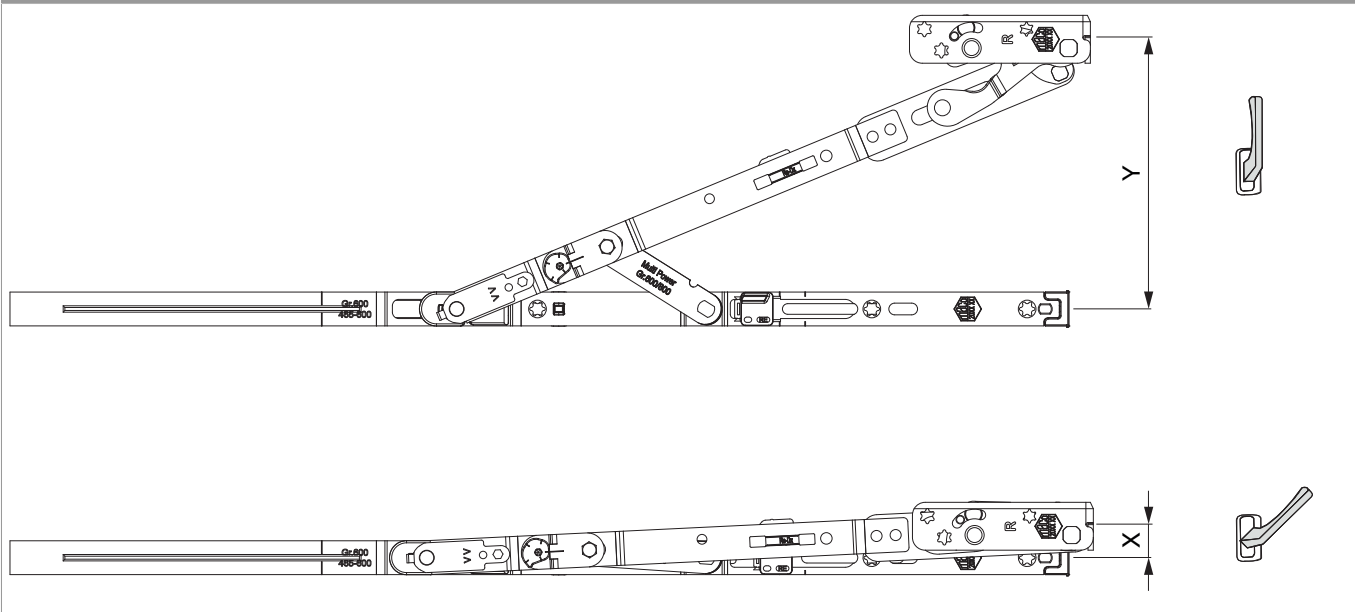
## 217566 - MM Scherenstulp DK rechts Multi Power mit Sparlüftung 1050 mit 1 i.S. FFB 801-1.050 silber

### Zahnkassenverbindung



### Öffnungsweite

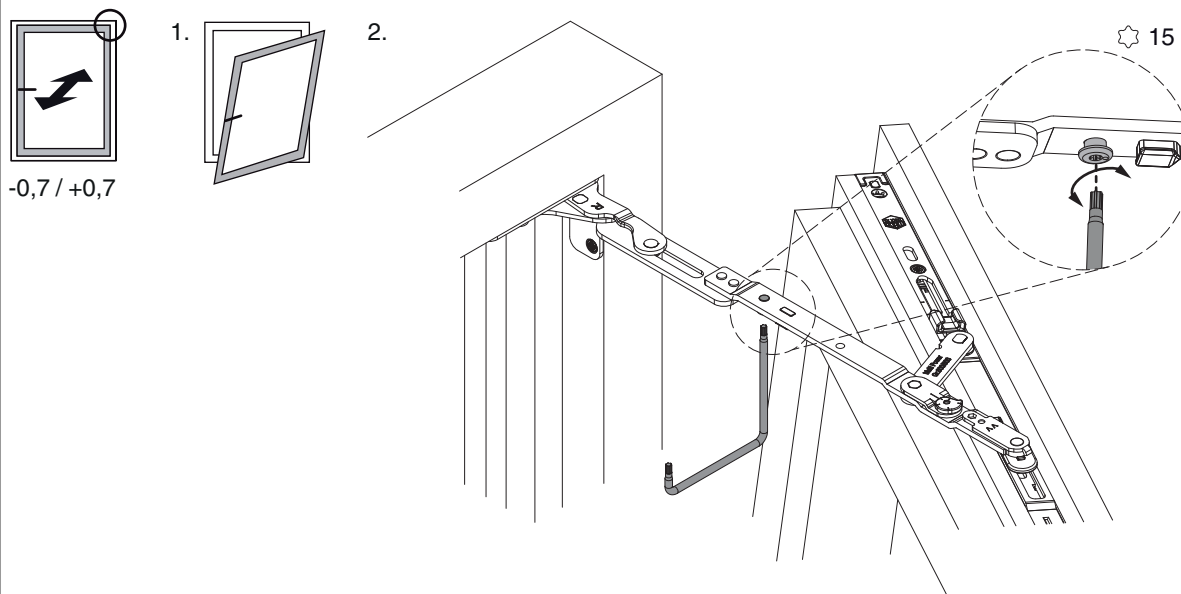
Kipp- und Sparlüftungsstellung



	X	Y
600	16	128
800	16	128
1050	13	128
1300	13	128

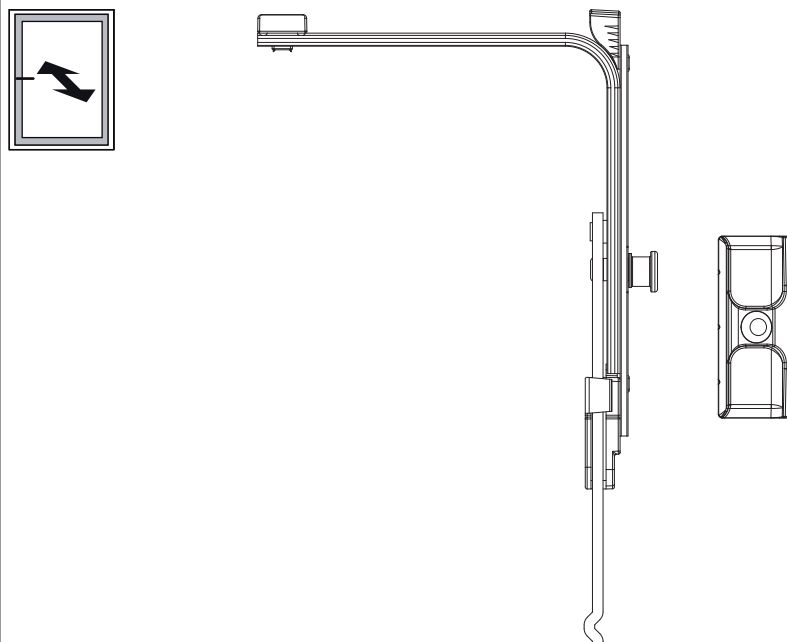
## Anpressdruckeinstellung

im Scherenarm



- Einstellbereich  $\pm 0,7$  mm mit TX 15

Anpressdruck an der Eckumlenkung senkrecht



- Profilabhängig kann eine Eckumlenkung senkrecht notwendig sein!

