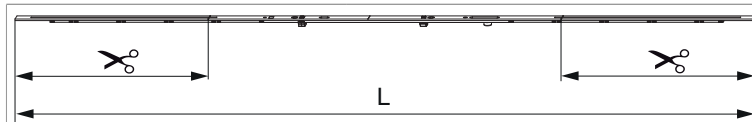




205972 - MM Stulpflügelgetriebe variabel Beschlagnut 2250 ohne Schließteile FFH 1.751-2.250 silber

Technische Zeichnung

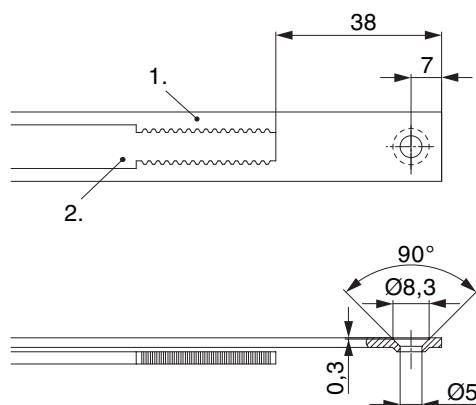


			L				Nº
Silber	ohne Schließteile	2250	2.040	1.751 - 2.250	260	10	205972

Schraubpositionstabelle

Nº		1	2	3	4	5	6	7	8	9	10	
205972	10	-605,5	-510	-311,5	-265	-186,5	-55	119	358,5	405	653	

Stanzbild



• Wir empfehlen die Schnittkanten von Tricoat-Evo Beschlagteilen mit dem Tricoat-Evo-Ausbesserungslack (Art. Nr. 373439) nachzubehandeln.

1. Stulp
2. Riegel



**205972 - MM Stulpflügelgetriebe variabel Beschlagsnut
2250 ohne Schließteile FFH 1.751-2.250 silber**

Gegenüberstellung der Kerbmarken

