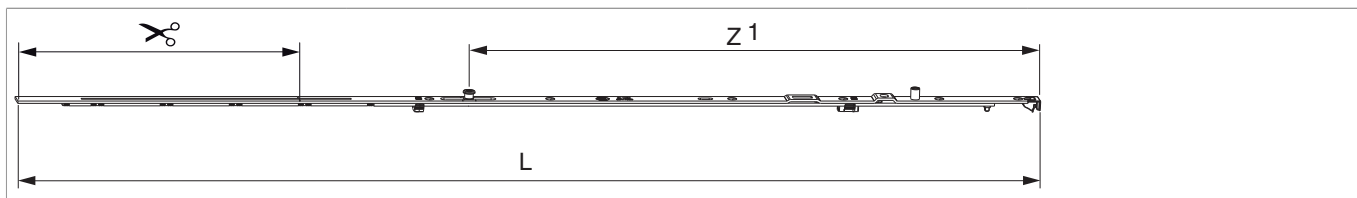


236427 - MM Drehbandstulp ablängbar Multi Power 1300 mit 1 i.S. FFB 1.051-1.300 Tricoat-Evo

Technische Zeichnung



| | | L | | | | | Nº |
|-------------|------|----------|---------------|--|-----|----|------------------------|
| Tricoat-Evo | 1300 | 1.198 | 1.051 - 1.300 | | 262 | 20 | 236427 |

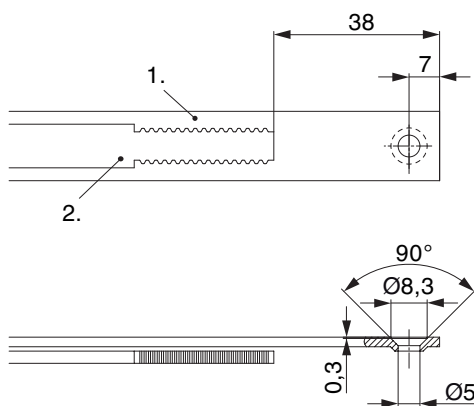
Schraubpositionstabelle

| Nº | | 1 | 2 | 3 | 4 | 5 | 6 | 7 | |
|------------------------|---|------|------|-------|-----|-----|-----|-----|--|
| 236427 | 7 | 18,5 | 91,5 | 180,5 | 283 | 452 | 623 | 829 | |

Zapfensitztablelle

| Nº | | Z1 | |
|------------------------|---|-----|--|
| 236427 | 1 | 587 | |

Stanzbild



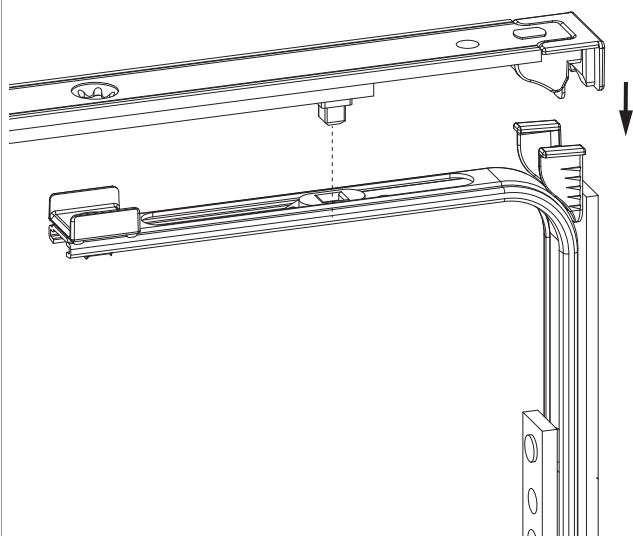
• Wir empfehlen die Schnittkanten von Tricoat-Evo Beschlagteilen mit dem Tricoat-Evo-Ausbesserungslack (Art. Nr. 373439) nachzubehandeln.

1. Stulp

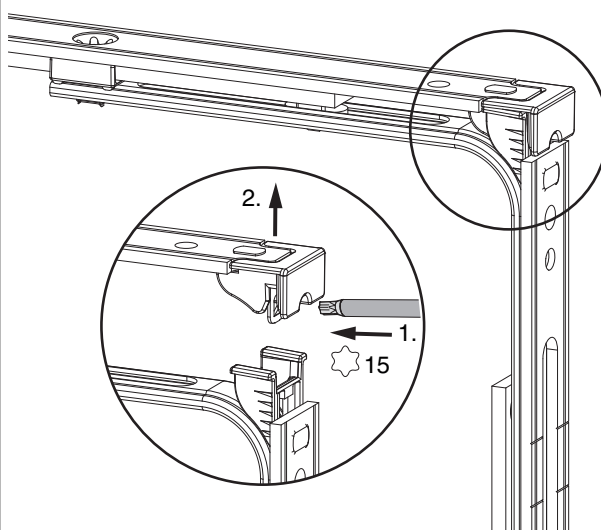
2. Riegel

Klipsverbindung

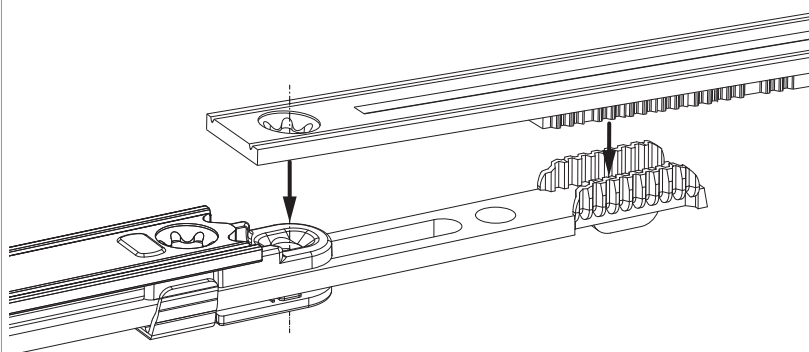
Klipsverbindung einhängen



Klipsverbindung aushängen



Zahnkastenverbindung

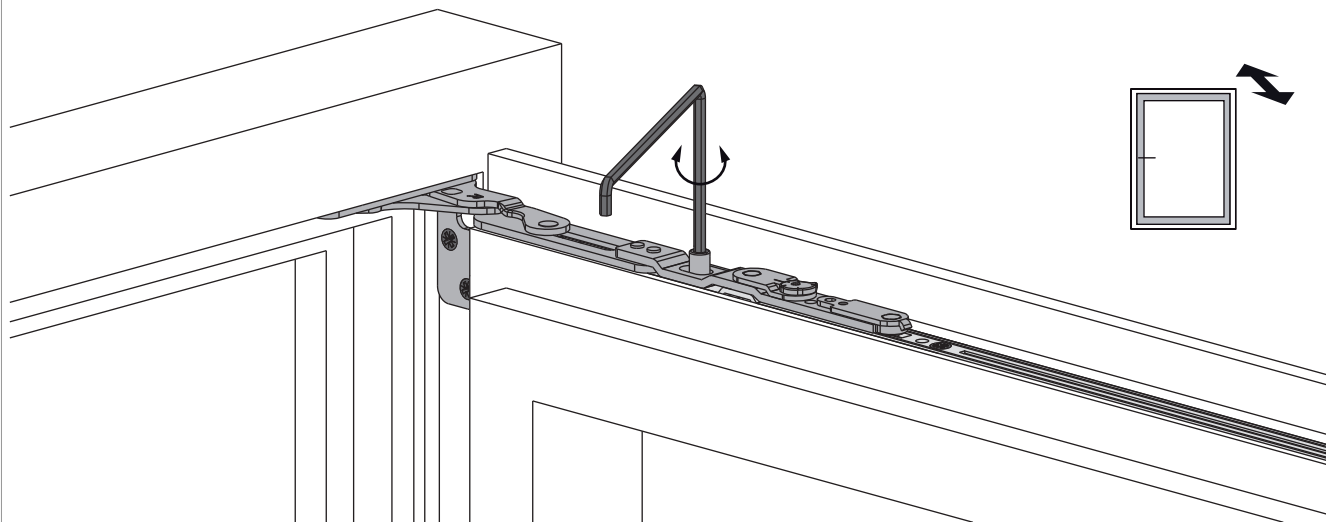




236427 - MM Drehbandstulp ablängbar Multi Power 1300 mit 1 i.S. FFB 1.051-1.300 Tricoat-Evo

Anpressdruckeinstellung

am Drehbandstulp

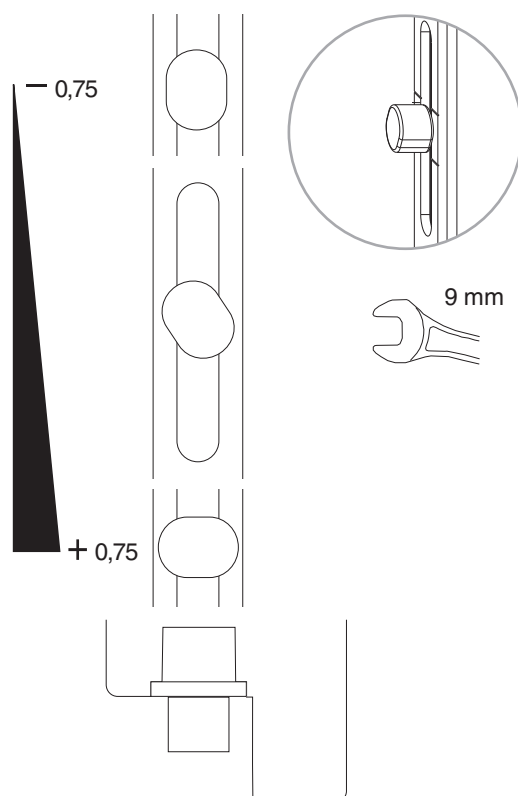
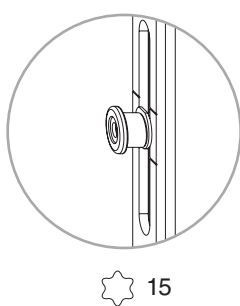
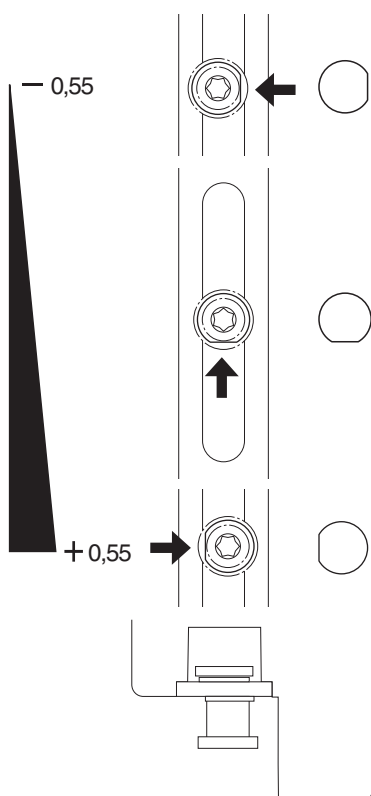
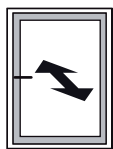


• Einstellbereich ± 1 mm mit SW 4



**236427 - MM Drehbandstulp ablängbar Multi Power 1300
mit 1 i.S. FFB 1.051-1.300 Tricoat-Evo**

i.S Zapfen und Verschlusszapfen



• nur für Größe 1050 und 1300