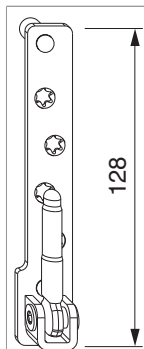




212540 - Ecklager Multi Mammut PVC mit 9 mm Tragezapfen 12L 18/20Ü rechts verkehrsweiß RAL 9016

Technische Zeichnung



							Nº
Verkehrsweiß RAL 9016	mit 9 mm Tragezapfen	rechts	12/18 12/20	6	180	20	212540

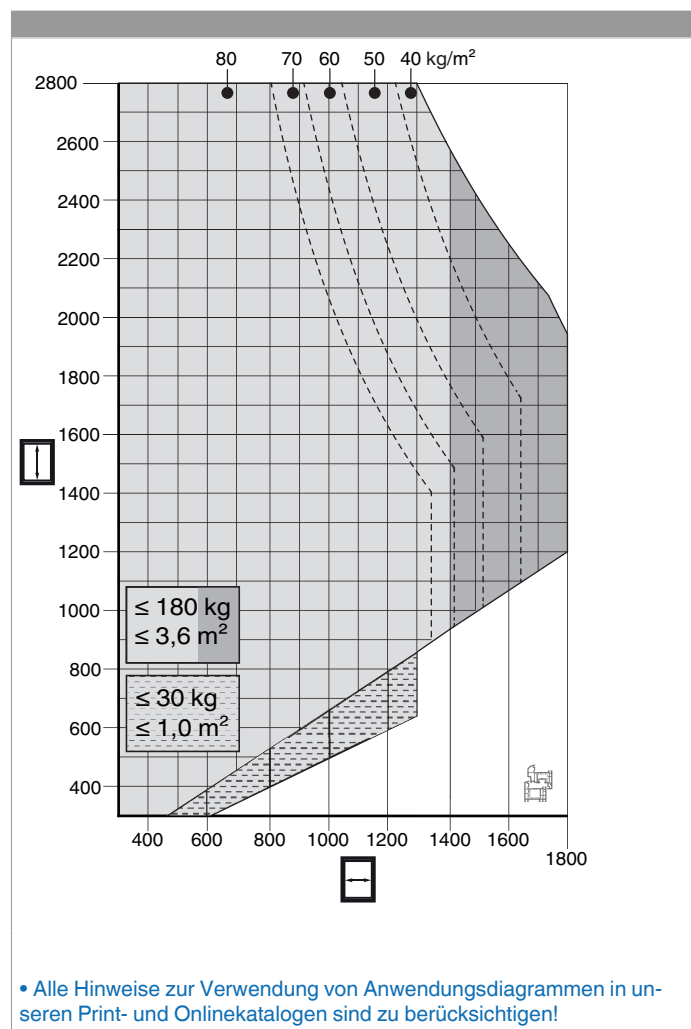
Lehren

					Nº
Bohrlehre für Eck- und Scherenlager		rechts	Multi Mammut	1	213096
Fräslehre f. Ecklagerband u. Bandwinkel	Holz		Multi Mammut	1	213099



212540 - Ecklager Multi Mammut PVC mit 9 mm Tragezapfen 12L 18/20Ü rechts verkehrsweiß RAL 9016

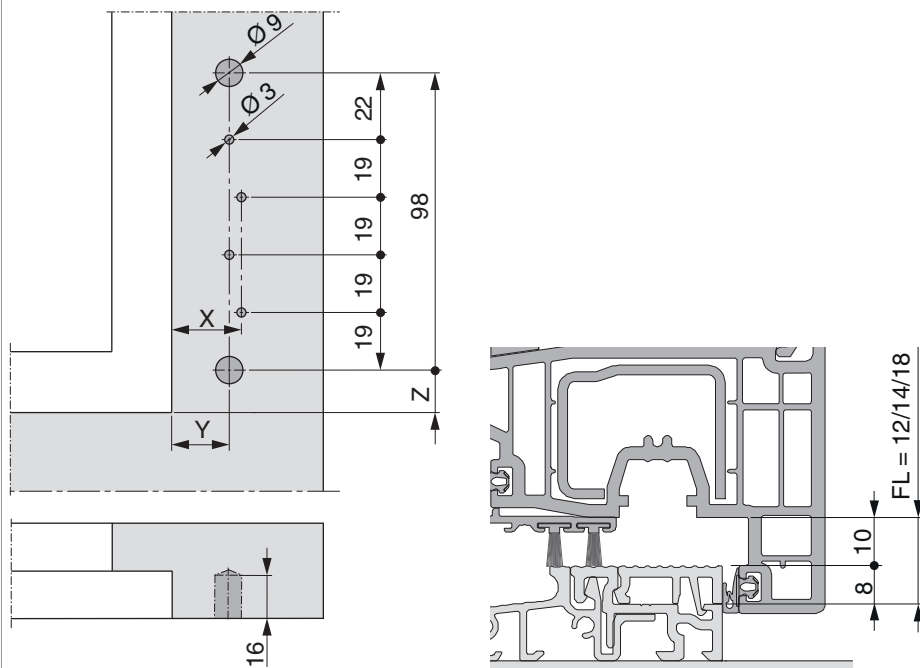
Anwendungsdiagramme





212540 - Ecklager Multi Mammut PVC mit 9 mm Tragezapfen 12L 18/20Ü rechts verkehrsweiß RAL 9016

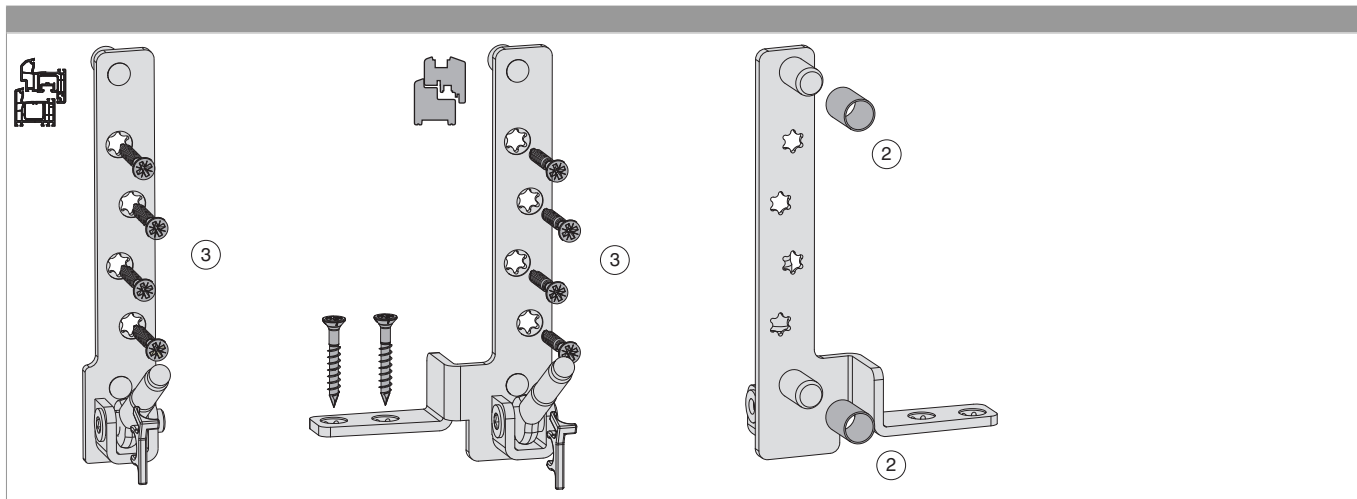
Bohr- und Schraubbild



FL = Falzluf

	X	Y	Z
18Ü	23	19	
20Ü	25	21	
Rahmenprofil			14
Bodenschwelle 12L (nur mit Ecklagerband PVC MULTI MAMMUT)			33
Bodenschwelle 14L (nur mit Ecklagerband PVC MULTI MAMMUT)			35 (33 + 2 mm)
Bodenschwelle 18L (nur mit Ecklagerband PVC MULTI MAMMUT)			39 (33 + 6 mm)

Montage



- **ACHTUNG:** Das Ecklager erst nach Montage der Schließteile verschrauben, ansonsten können die Lehren nicht mehr angelegt werden!
- Bei Verwendung eines 10-mm-Bohrers Aufsteckhülsen (Art. Nr. 362338) aufstecken. **ACHTUNG:** Die Aufsteckhülse muss bei jedem Tragezapfen verwendet werden! Zwei Stück pro Lagerteil!
- Das Ecklager mit den Zapfen in die Bohrungen einsetzen und mit vier bzw. sechs Schrauben festschrauben. Senkrechte Verschraubungen müssen bei PVC-Profilen in die Armierung erfolgen!



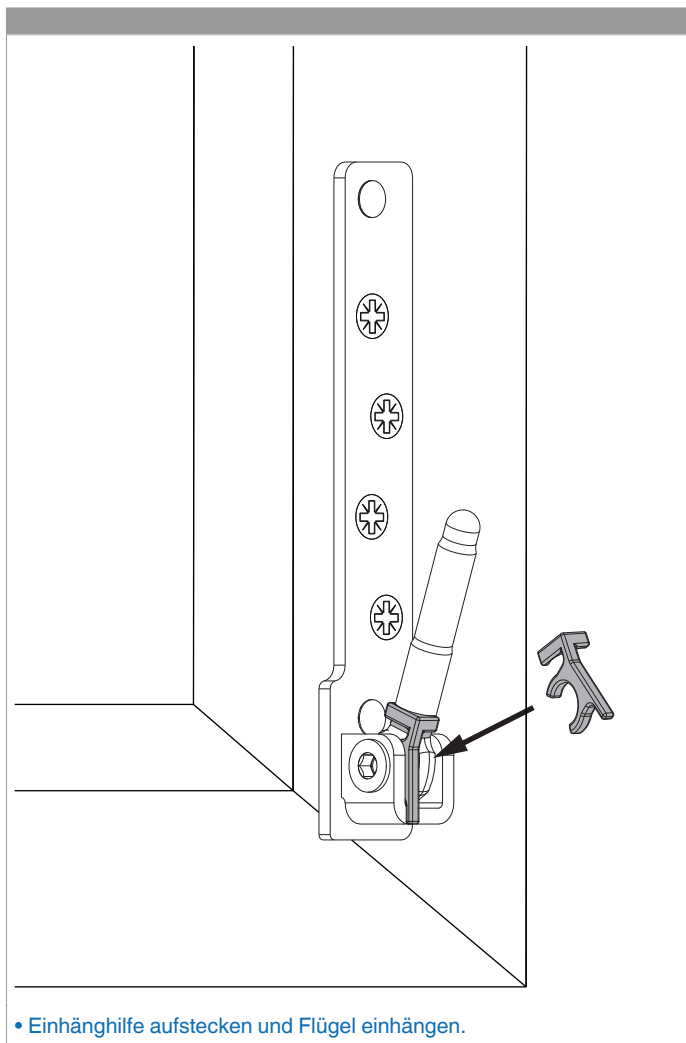
G E F A H R !

Lebensgefahr durch Nichtbeachtung der Verarbeitungshinweise!

- Die Verschraubung der Lagerteile muss den Anforderungen der Richtlinie TBDK (Gütegemeinschaft Schlösser und Beschläge - www.schlossindustrie.de) bzw. der EN 13126-8 entsprechen!
- Das maximale Flügelgewicht darf nicht überschritten werden! Anwendungsdiagramm beachten!



**212540 - Ecklager Multi Mammut PVC mit 9 mm
Tragezapfen 12L 18/20Ü rechts verkehrsweiß RAL 9016**

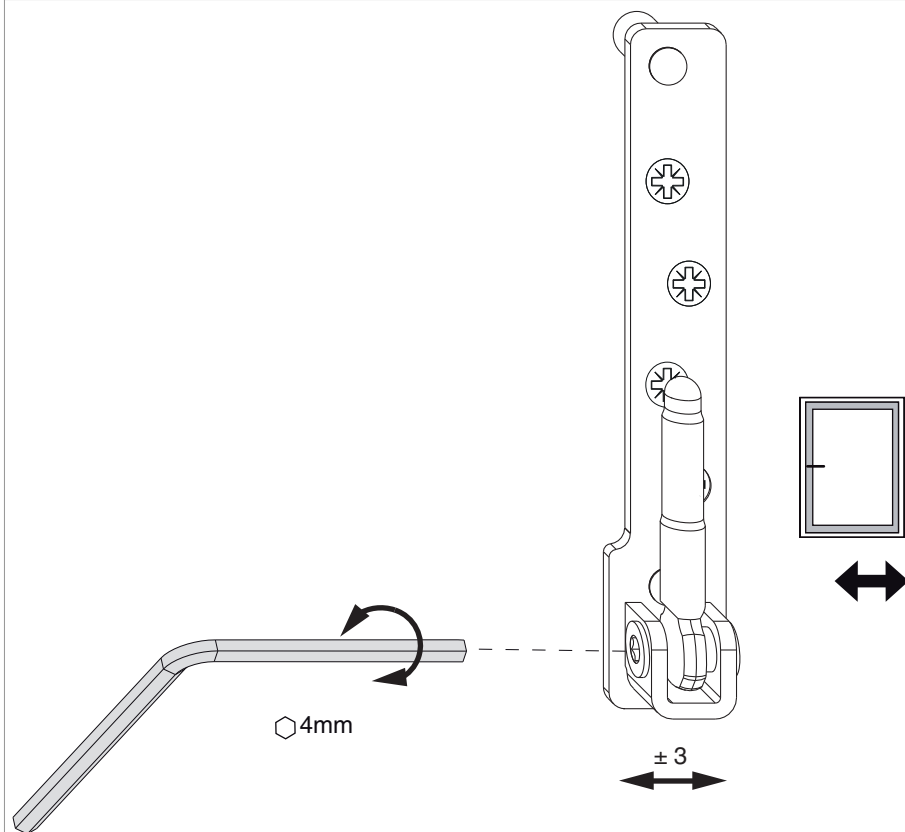




**212540 - Ecklager Multi Mammut PVC mit 9 mm
Tragezapfen 12L 18/20Ü rechts verkehrsweiß RAL 9016**

Seiteneinstellung

im Ecklager





**212540 - Ecklager Multi Mammut PVC mit 9 mm
Tragezapfen 12L 18/20Ü rechts verkehrsweiß RAL 9016**

Freimaßangabe

