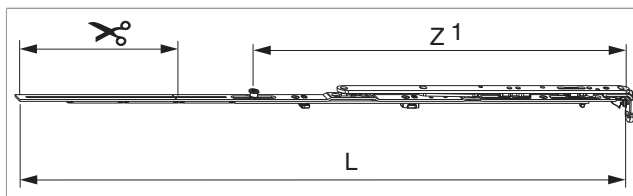




211898 - MM Winkelbandschere DK rechts AS/DTuni/PVC mit Sparlüftung 800 mit 1 i.S. FFB 630-800 silber

Technische Zeichnung



							L		Nº
Silber	rechts	Schere montiert MM	800	630 - 800		180,5	696,5	20	211898 ¹⁾

¹⁾ Nur in Verbindung mit "Kippen waagrecht" verwenden (bei "Kippen senkrecht" kann der Flügel ausgehebelt werden).

Schraubpositionstabelle

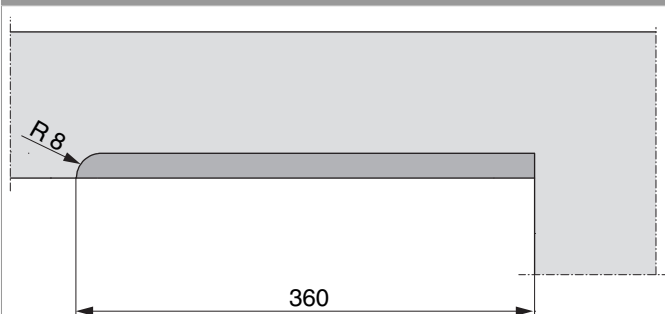
Nº		1	2	3	4	5	6	
211898	4	18,5	91,5	247	377			

Zapfensitztablelle

Nº		Z1	
211898	1	425	

Rahmenfräsung 4L für Scheren

Größe 800



	Z
9V	18
13V	22



211898 - MM Winkelbandschere DK rechts AS/DTuni/PVC mit Sparlüftung 800 mit 1 i.S. FFB 630-800 silber

Stanzbild



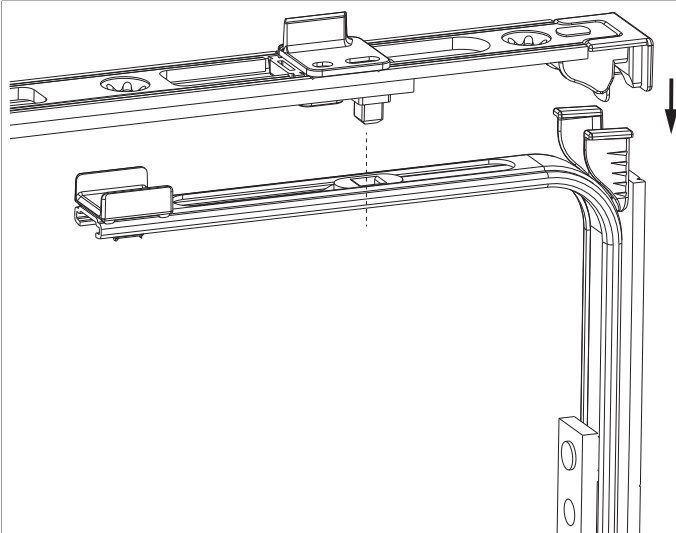
• Wir empfehlen die Schnittkanten von Tricoat-Evo Beschlagteilen mit dem Tricoat-Evo-Ausbesserungslack (Art. Nr. 373439) nachzubehandeln.

1. Stulp

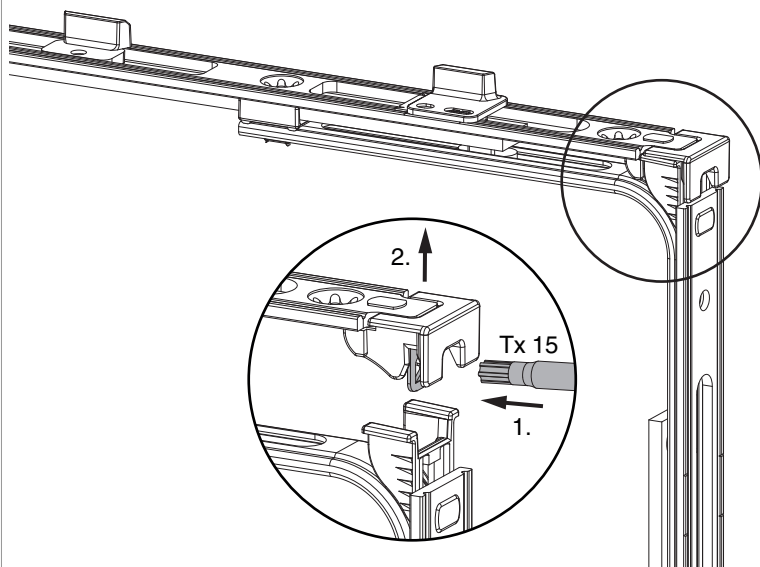
2. Riegel

Klipsverbindung

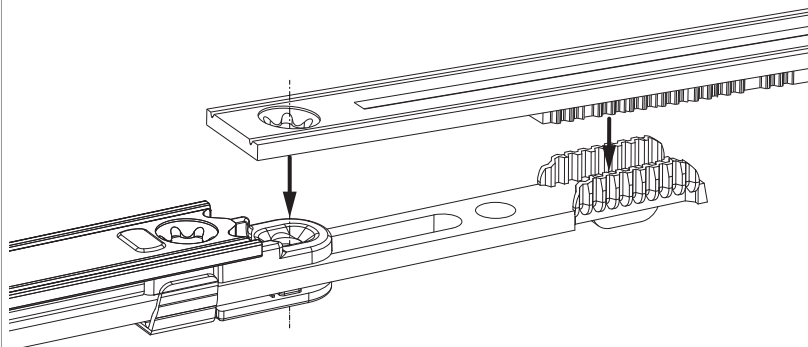
Klipsverbindung einhängen



Klipsverbindung aushängen



Zahnkassenverbindung

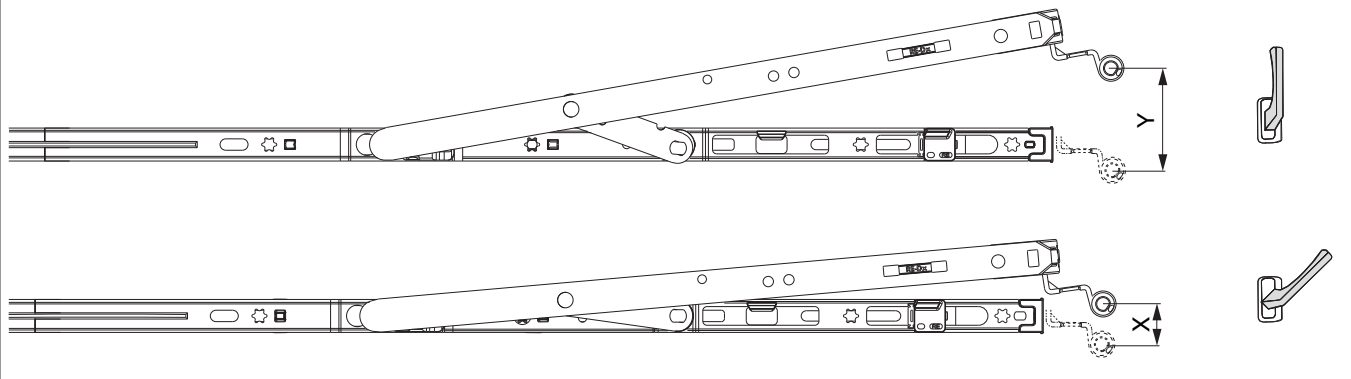




211898 - MM Winkelbandschere DK rechts AS/DTuni/PVC mit Sparlftung 800 mit 1 i.S. FFB 630-800 silber

Kippweite

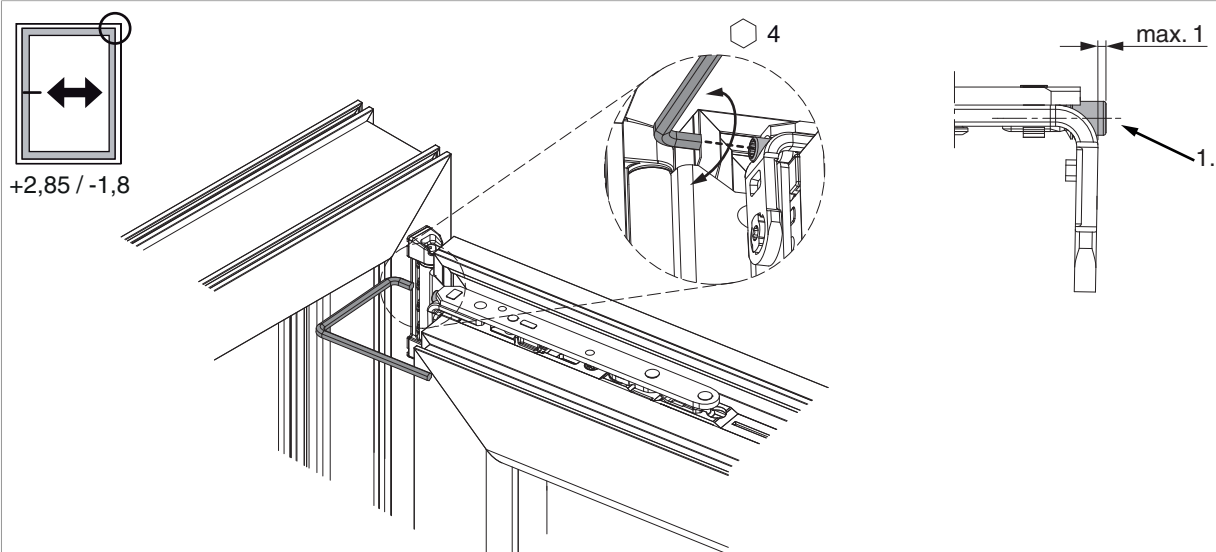
Kipp- und Sparlftungsstellung



	X	Y
400	~ 13	80
600	~ 13	124
800	~ 13	125
1050	~ 13	127
1300	~ 13	127

Seiteneinstellung

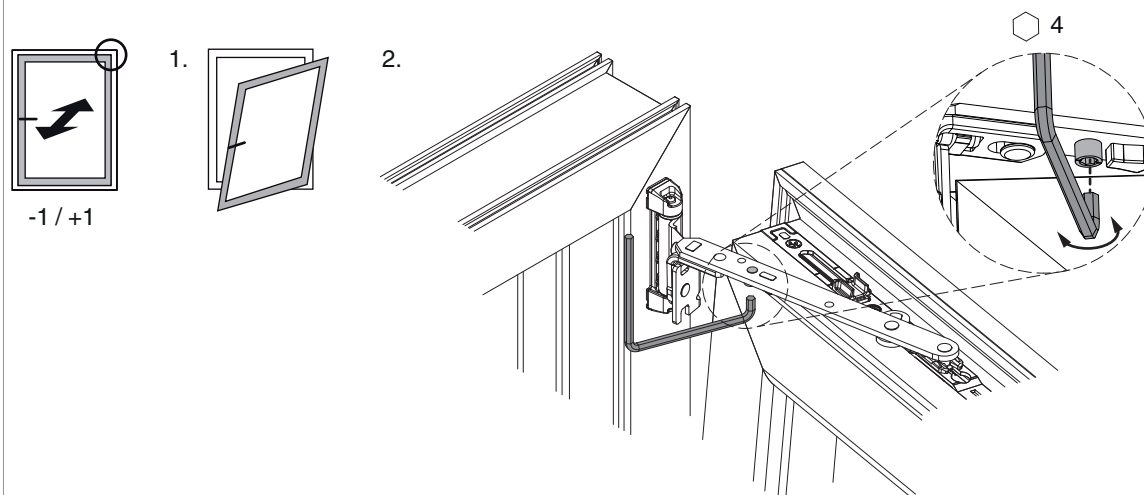
im Scherenarm



1. Beim Absenken des Flgels darauf achten, dass die Schraube nicht komplett herausgeschraubt wird. Der Schraubenkopf darf maximal 1 mm vorstehen!

Anpressdruckeinstellung

im Scherenarm



i.S Zapfen und Verschlusszapfen

