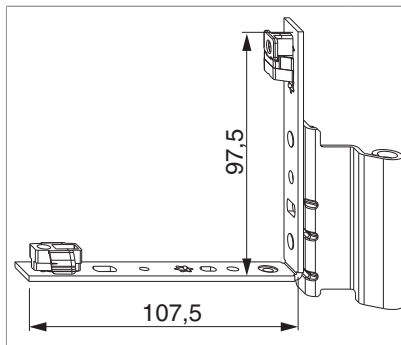




54891 - MM Falzecklagerband AS/PVC ohne UV links 12L/20Ü-9V silber

Technische Zeichnung



| | | | | | Nº |
|--------|-------|---------|-----|-----|---------------------|
| Silber | links | 12/20-9 | 120 | 100 | 54891 ¹⁾ |

¹⁾ Nicht für Rund- und Schrägfenster verwendbar, Einsatz bei Profilsystem mit Anschlagdichtung auf Anfrage.

Schraubpositionstabelle

| Nº | | | 1 | 2 | | 3 | 4 | 5 | |
|-----------|---|---|------|-------|---|------|------|------|--|
| 54891 | 5 | 2 | 45,2 | 101,2 | 3 | 26,4 | 76,2 | 91,2 | |

Matrix - Ecklager / Ecklagerbänder

| Ecklager Ecklager- band | Ecklager mit Ø 3 mm Positionzapfen 52483 | Ecklager mit Ø 7 mm Tragezapfen, 3 mm kurz 52485 | Ecklager mit Ø 7 mm Tragezapfen, 12 mm / 23 mm lang |
|--|--|---|---|
| Ecklagerband PVC mit Ø 3 mm Positionzapfen 52478 | 100 kg max. 2,4 m² | 100 kg max. 2,4 m² | 100 kg max. 2,4 m² |
| Ecklagerband PVC mit Ø 5 mm Tragezapfen 52479 | 100 kg max. 3,0 m² | 100 kg max. 3,0 m² | 120 kg max. 3,0 m² |
| Falzecklagerband AS/PVC ohne UV | 100 kg max. 3,0 m² | 100 kg max. 3,0 m² | 120 kg max. 3,0 m² |

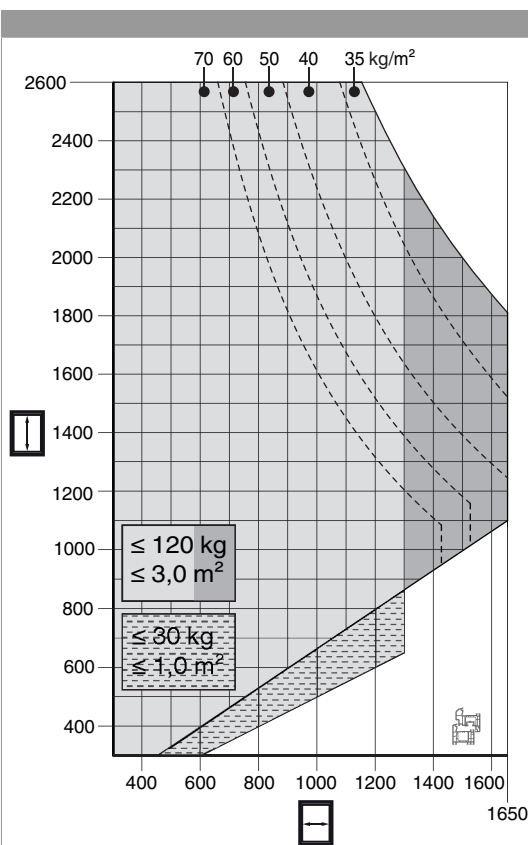
• Mögliche Kombinationen von Ecklager und Ecklagerbändern.

* Einschränkungen einzelner Bauteile auf 80 kg bzw. 2,4 m² beachten!



- Anwendungsdiagramme der Artikel beachten!
- Das Bauteil mit der geringsten zulässigen Tragkraft bestimmt das maximale Flügelgewicht und dessen Anwendungsdiagramm ist bindend für das System!

Anwendungsdiagramme



• Alle Hinweise zur Verwendung von Anwendungsdiagrammen in unseren Print- und Onlinekatalogen sind zu berücksichtigen!

Montage

Das Falzecklagerband in die Beschlagsnut legen und verschrauben.

Bei den Ausführungen mit 26V sind zwei Zusatzschrauben notwendig!

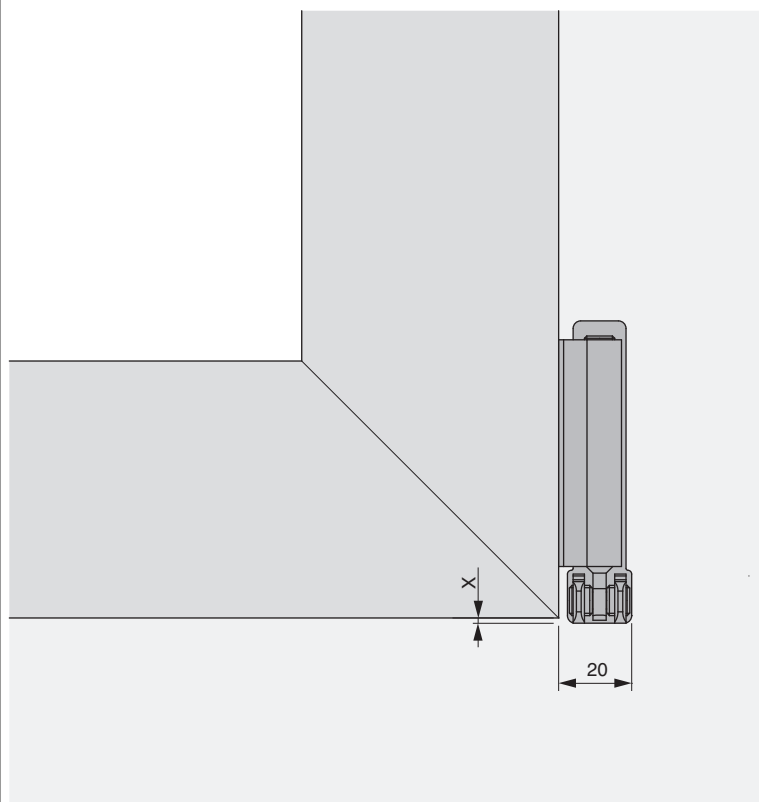
Achtung: Das maximale Flügelgewicht darf nicht überschritten werden!

Die Verschraubung der Lagerteile muss den Anforderungen der **Richtlinie TBDK** (Gütegemeinschaft Schlösser und Beschläge - www.schlossindustrie.de) bzw. der EN 13126-8 entsprechen!



54891 - MM Falzecklagerband AS/PVC ohne ÜV links 12L/20Ü-9V silber

Freimaßangabe

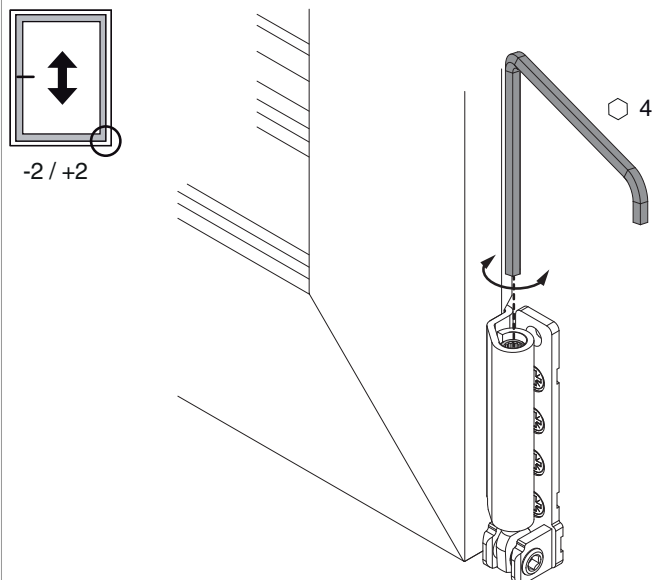


Bei Verwendung einer Abdeckkappe verändert sich das Freimaß um + 1 mm.

| | x |
|-----|----------|
| 18Ü | +2 |
| 20Ü | 0 |
| 22Ü | -2 |

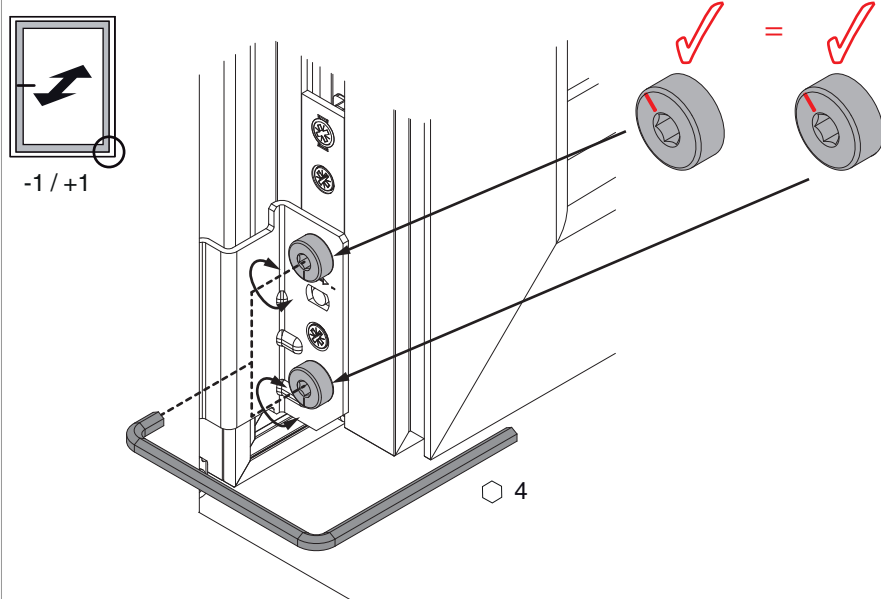
Einstellungen

Höheneinstellung



• **Einstellung:** Das Ecklagerband kann mit einem 4 mm Innensechskantschlüssel, Art. Nr. 41017, in der Höhe eingestellt werden. Um einen besseren Bedienungskomfort zu erhalten, wurde die Höheneinstellschraube so ausgeführt, dass der Innensechskantschlüssel alle 30° eingesetzt werden kann.

Anpressdruckeinstellung



• **Einstellung:** Weiters kann mit dem 4 mm Innensechskantschlüssel, Art. Nr. 41017, der Anpressdruck eingestellt werden.
Achtung: Beide Exzenterbolzen immer parallel verstellen!