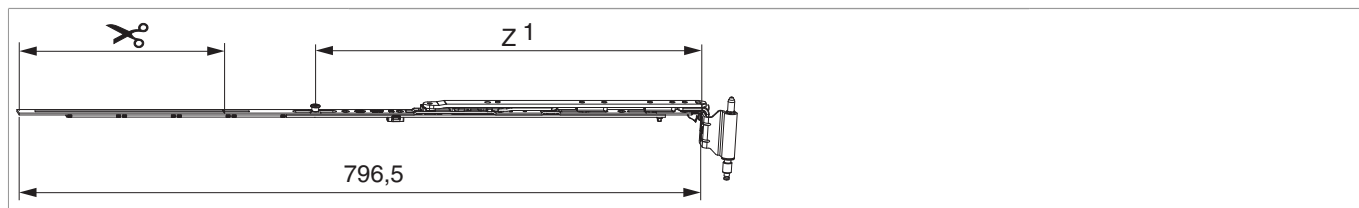


223653 - MM Winkelbandschere DK links Multi Mammut V3 Bandwinkel vormontiert verkehrsweiß RAL 9016 890 mit 1 i.S. 12/20-13 FFB 671-890 silber

Technische Zeichnung



							L			Nº
verkehrsweiß RAL 9016	links	12 / 20 / 13	890	671 - 890	601 - 670	230	796,5	220	10	223653

Schraubpositionstabelle

Nº		1	2	3	4	5	6	7	8	9
223653	5	19	92	234	351	414				

Zapfensitztable

Nº		Z1	Z2	
223653	1	450		

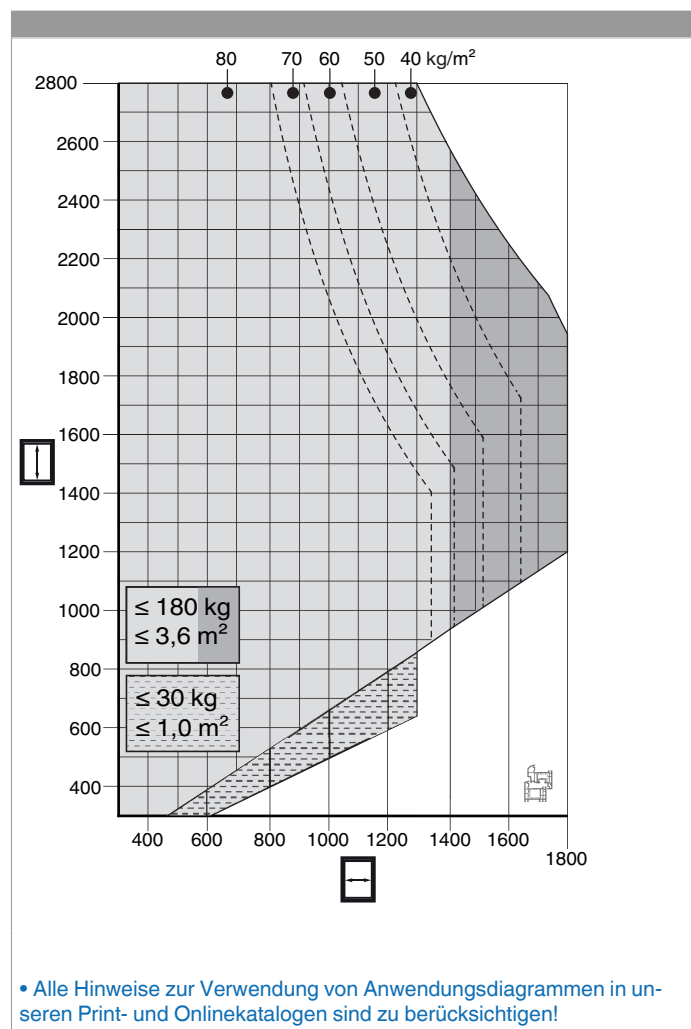
Lehren

				Nº
Fräsllehre f. Ecklagerband u. Bandwinkel	Holz	Multi Mammut	1	213099



**223653 - MM Winkelbandschere DK links Multi Mammut
V3 Bandwinkel vormontiert verkehrsweiß RAL 9016 890
mit 1 i.S. 12/20-13 FFB 671-890 silber**

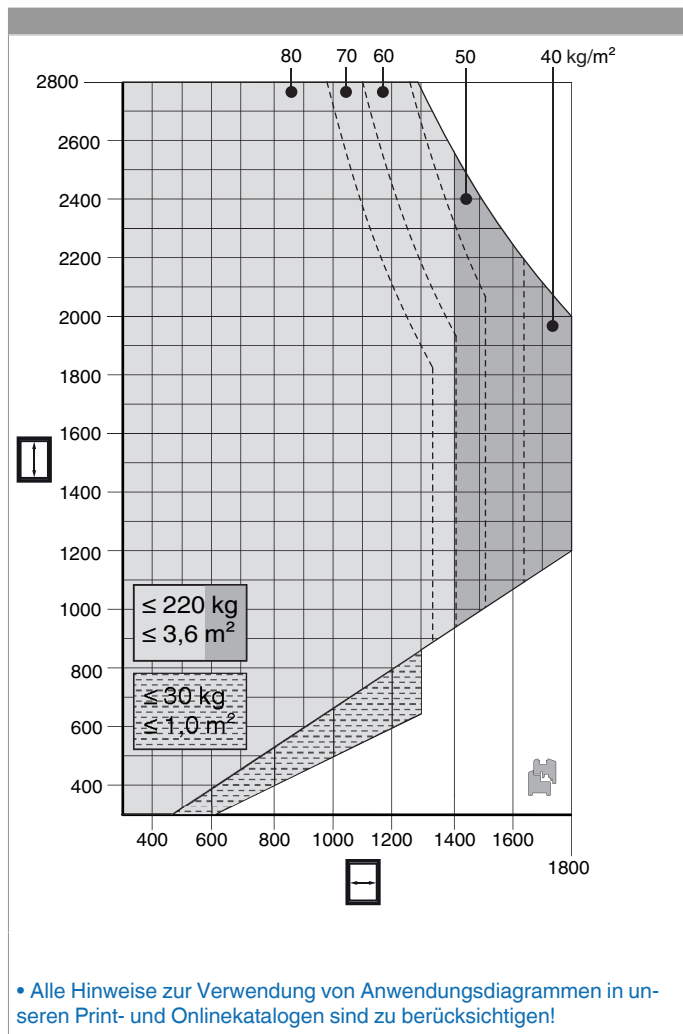
Anwendungsdiagramm PVC



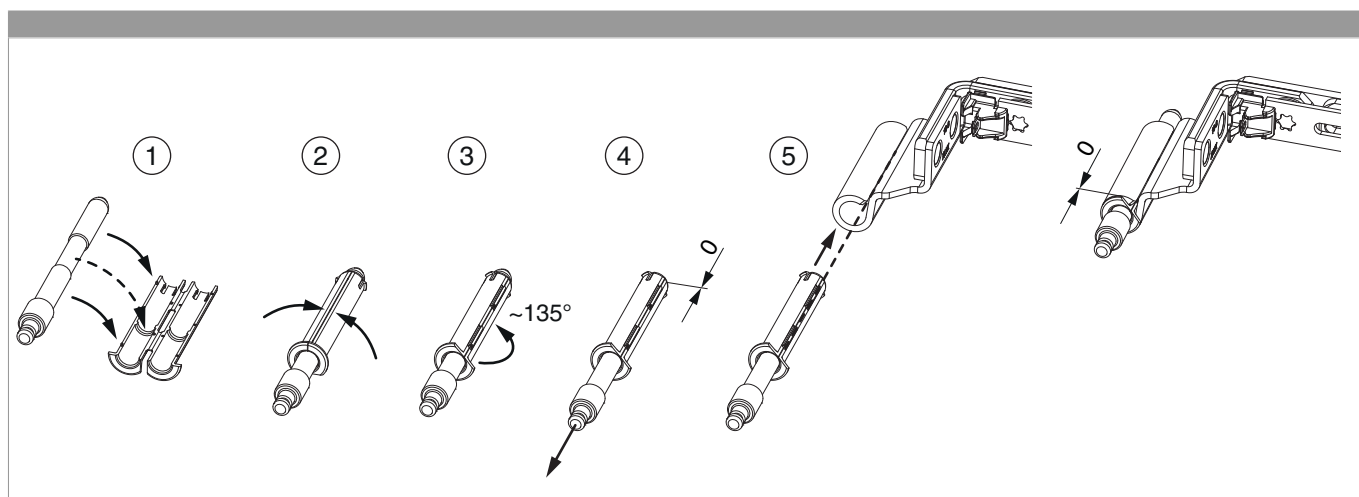


**223653 - MM Winkelbandschere DK links Multi Mammut
V3 Bandwinkel vormontiert verkehrsweiß RAL 9016 890
mit 1 i.S. 12/20-13 FFB 671-890 silber**

Anwendungsdiagramm Holz



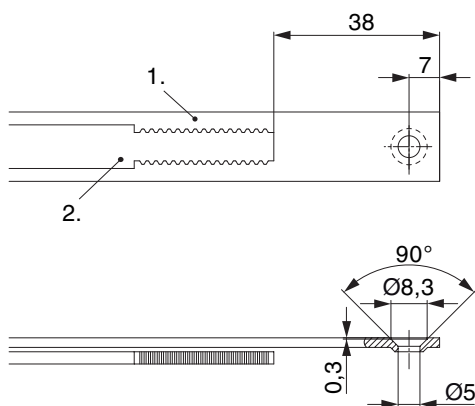
Zusammenbau der Einzelteile





**223653 - MM Winkelbandschere DK links Multi Mammut
V3 Bandwinkel vormontiert verkehrsweiß RAL 9016 890
mit 1 i.S. 12/20-13 FFB 671-890 silber**

Stanzbild

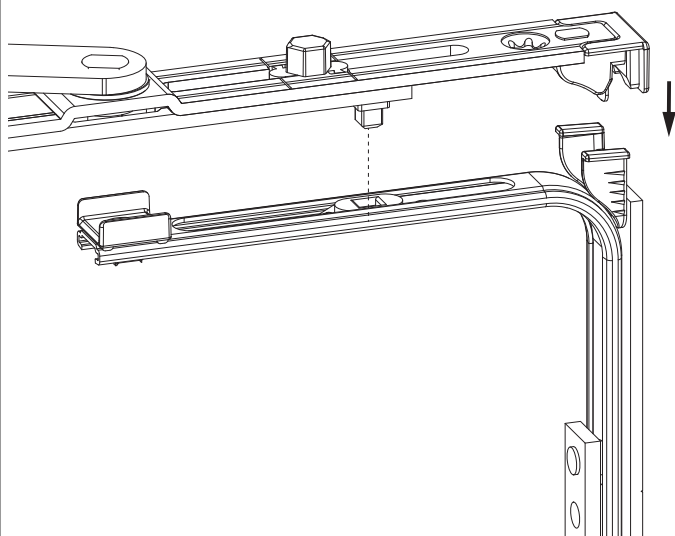


• Wir empfehlen die Schnittkanten von Tricoat-Evo Beschlagteilen mit dem Tricoat-Evo-Ausbesserungslack (Art. Nr. 373439) nachzubehandeln.

- 1. Stulp
- 2. Riegel

Klipsverbindung

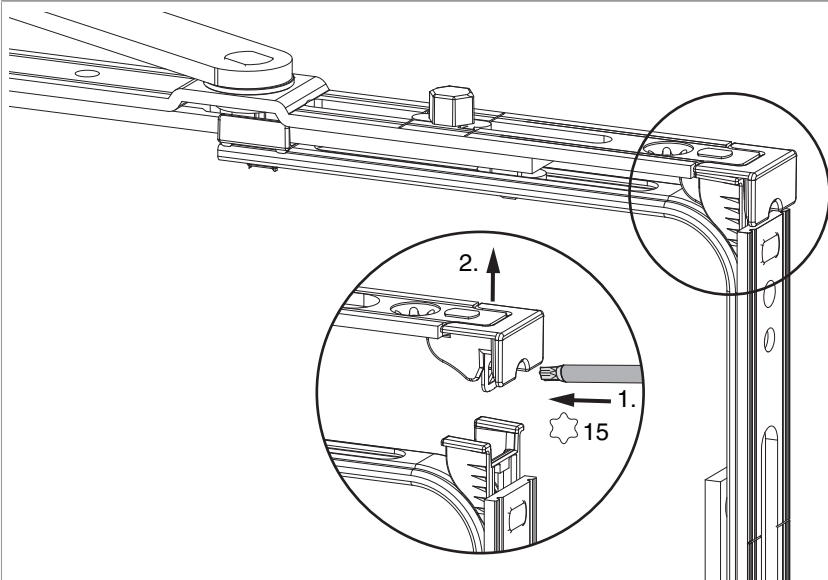
Klipsverbindung einhängen



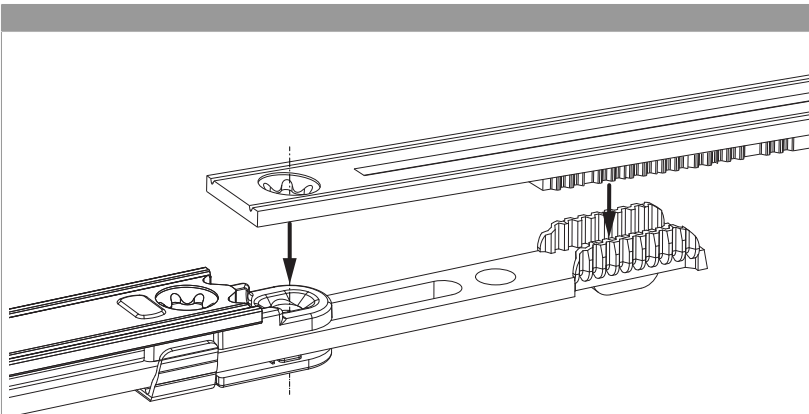


**223653 - MM Winkelbandschere DK links Multi Mammut
V3 Bandwinkel vormontiert verkehrsweiß RAL 9016 890
mit 1 i.S. 12/20-13 FFB 671-890 silber**

Klipsverbindung aushängen



Zahnkastenverbindung

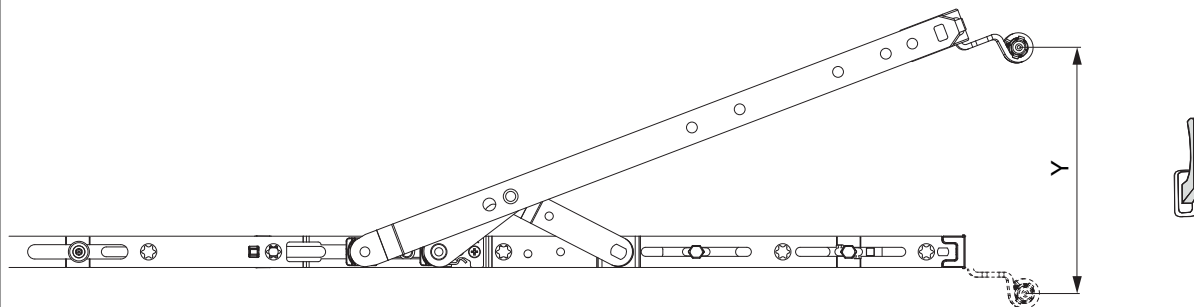





**223653 - MM Winkelbandschere DK links Multi Mammut
V3 Bandwinkel vormontiert verkehrsweiß RAL 9016 890
mit 1 i.S. 12/20-13 FFB 671-890 silber**

Öffnungsweite

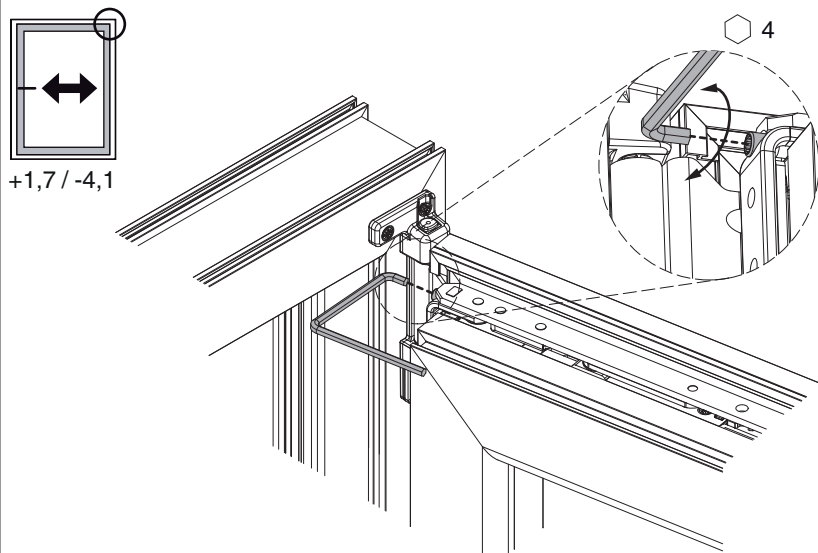
Kippstellung



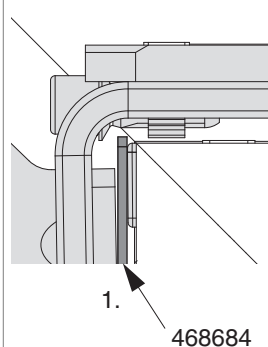
	Y
600	128
900	128
1200	128
1500	128

Seiteneinstellung

im Scherenarm



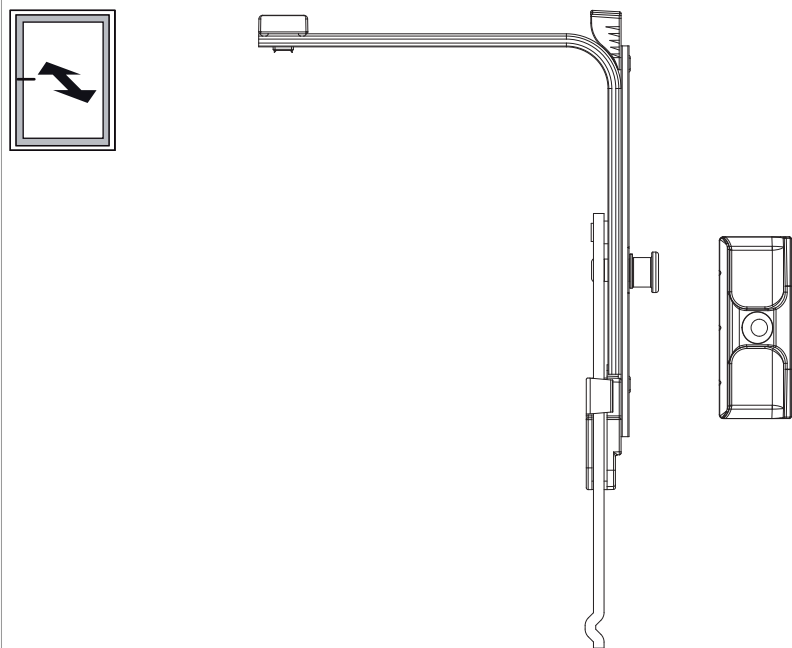
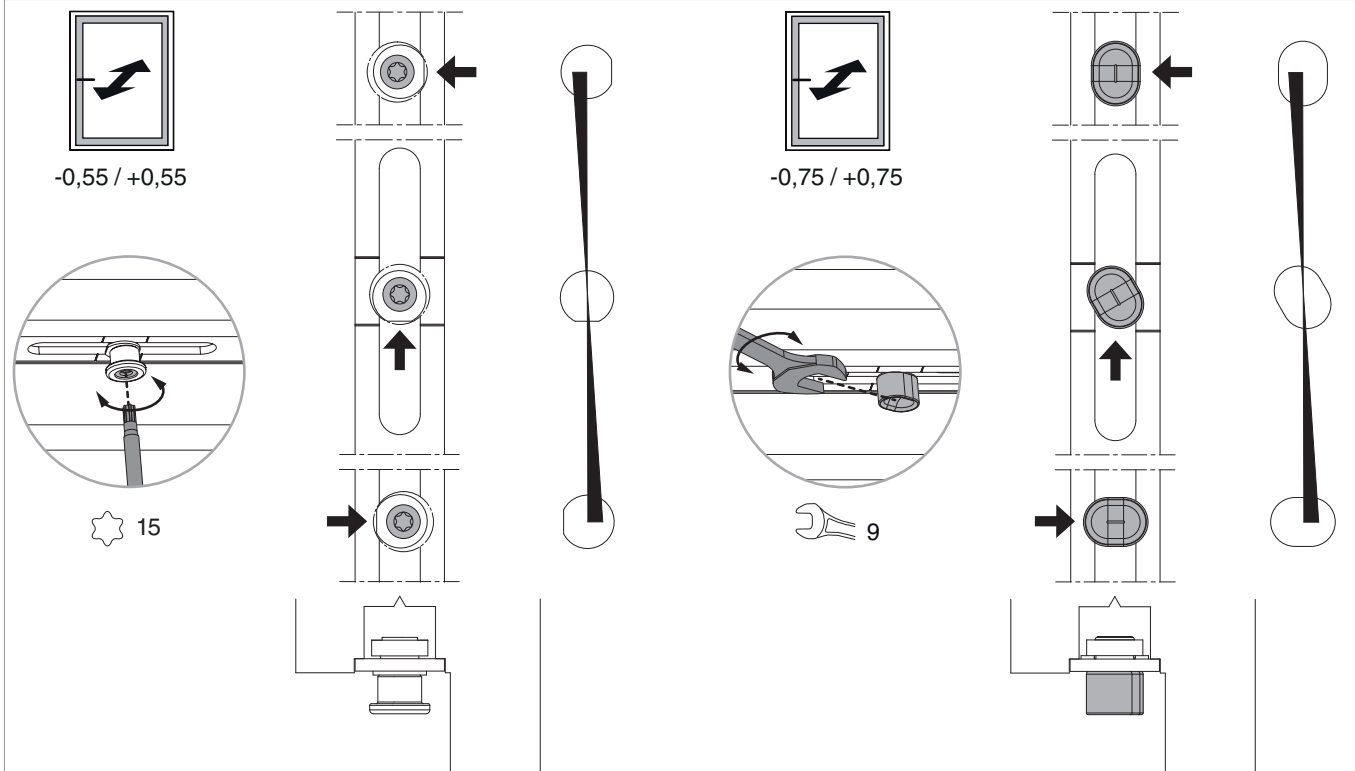
Fühlerlehre



1. Bei der Seiteneinstellung der Scheren bis Version 2 ist die Verwendung der Fühlerlehre Art. Nr. 468684 zwingend vorgeschrieben, um das minimale Einstellmaß nicht zu unterschreiten!

Anpressdruckeinstellung

i.S. Zapfen und Verschlusszapfen



Achtung: Eckumlenkung mit Zapfen bzw. Mittelverschluss EH zur Anpressdruckeinstellung verwenden!