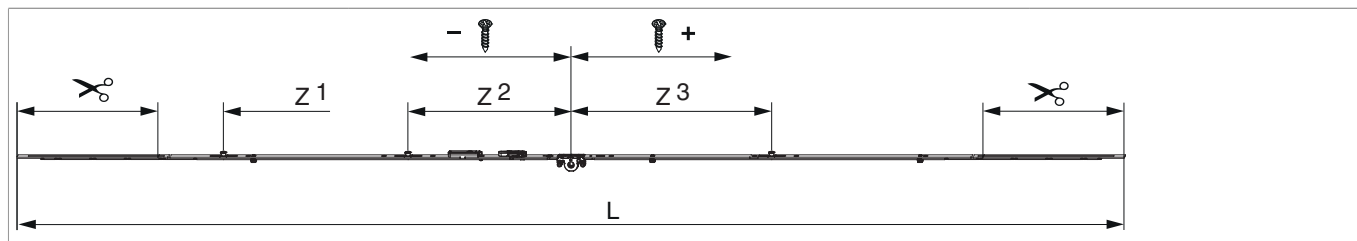




229391 - MM Getriebe variabel DK ESH Türschnapper vormontiert DM 15 2250 mit 3 i.S. FFH 1.751-2.250 silber

Technische Zeichnung



			L						Nº
Silber	mit Türschnapper	2250	2.040	15	1.751 - 2.250	260	1	10	229391 ¹⁾

¹⁾ Empfehlung: Griffmaß sollte zwischen 1/3 und 1/2 von FFH sein.

Schraubpositionstabelle

Nº		1	2	3	4	5	6	7	8	
229391	8	-595	-345	-255	-186,5	74	338	415	653	

Zapfensitztable

Nº		Z1	Z2	Z3	
229391	3	-640	-300	370	

Verwendungshinweise

- Erhöht die Grundsicherheit im herkömmlichen Fensterbau.
- Erhöhter Einbruchschutz bei verriegeltem Fenster.
- Ersetzt den sperrbaren Fenstergriff im Standardfensterbau.
- Einfach nachrüstbar.
- Einfache, gleiche Verarbeitung wie bisher.



229391 - MM Getriebe variabel DK ESH Türschnapper vormontiert DM 15 2250 mit 3 i.S. FFH 1.751-2.250 silber

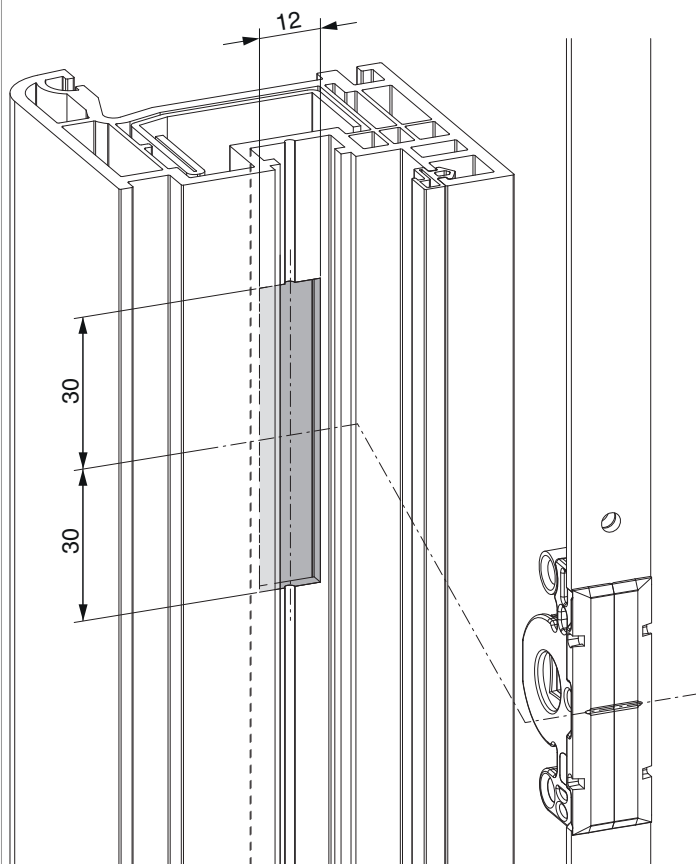
Abmessungen Getriebekasten



- Fräsbreite für Getriebekasten 12 mm
- Für Griffbefestigung SPAX-Schraube mit \varnothing 5 mm oder M5 Schraube verwenden.

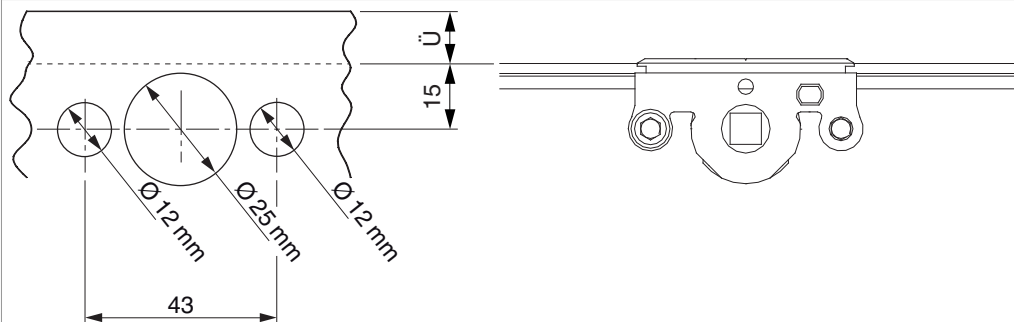
Fräsbild

für Kunststoff und Aluminium

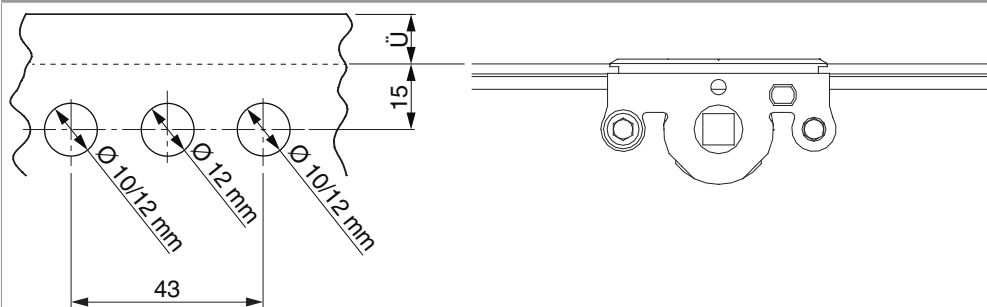


Bohrbild

Für Holzfenster



Für Kunststoff- und Aluminiumfenster





**229391 - MM Getriebe variabel DK ESH Türschnapper
vormontiert DM 15 2250 mit 3 i.S. FFH 1.751-2.250 silber**

Positionierung Hebeteile

Hebeteile 4L / ohne Türschnapper

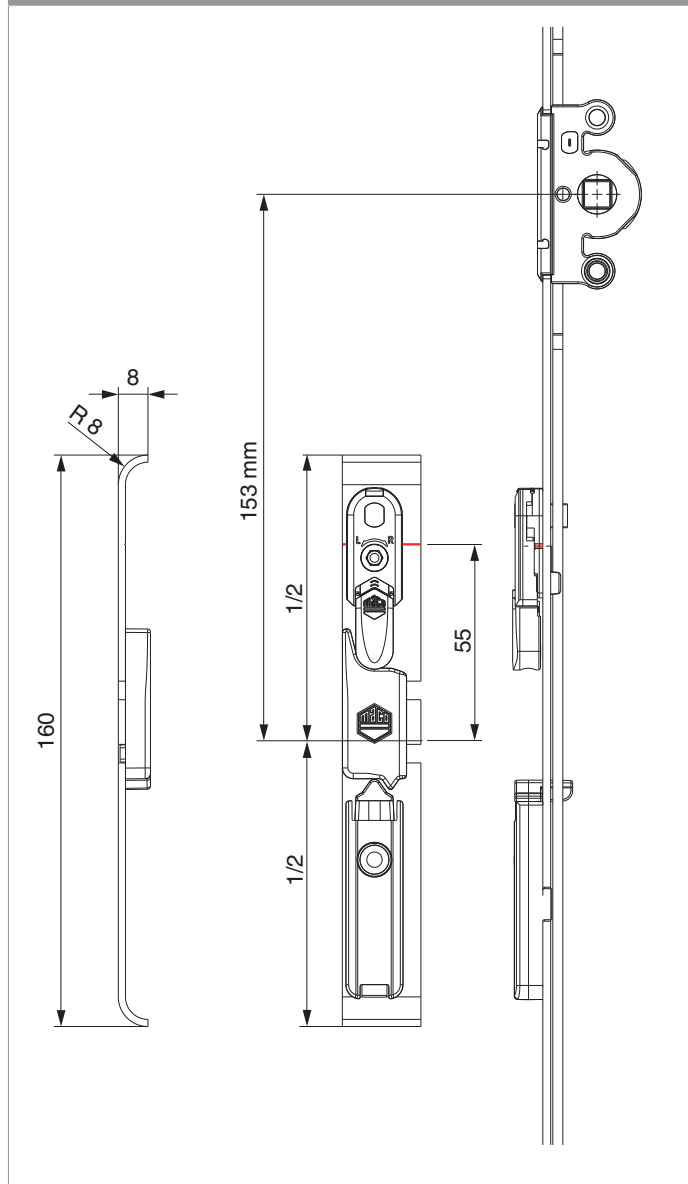


* bei Getriebegröße 660



**229391 - MM Getriebe variabel DK ESH Türschnapper
vormontiert DM 15 2250 mit 3 i.S. FFH 1.751-2.250 silber**

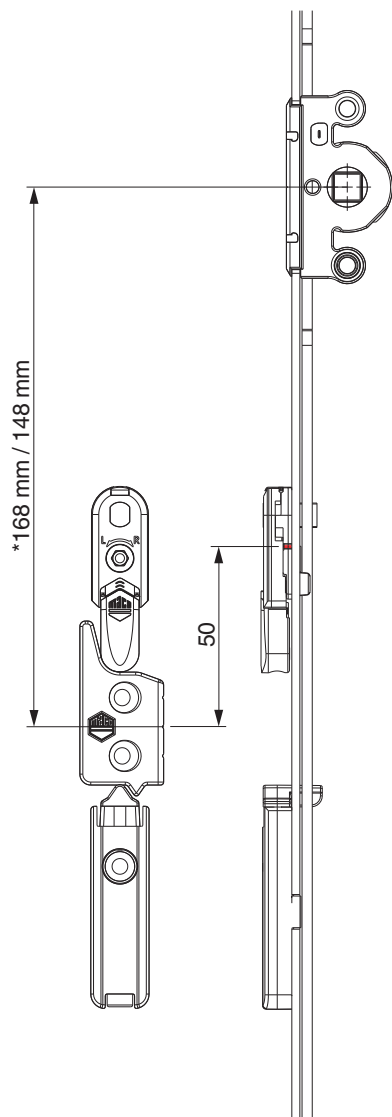
Hebeteile 4L / mit Türschnapper





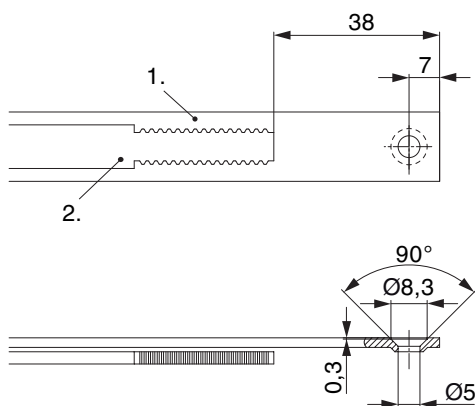
**229391 - MM Getriebe variabel DK ESH Türschnapper
vormontiert DM 15 2250 mit 3 i.S. FFH 1.751-2.250 silber**

12 mm Falzluf



* bei Getriebegröße 660

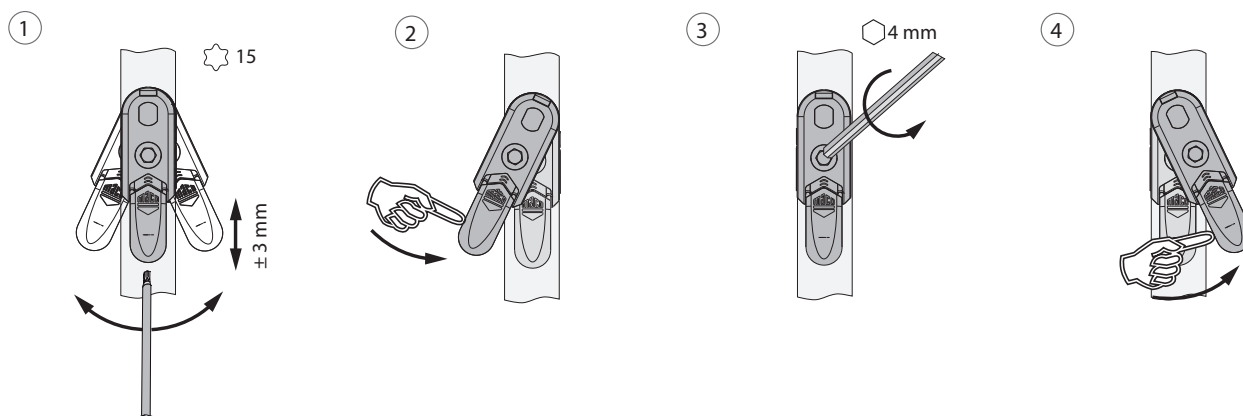
Stanzbild



• Wir empfehlen die Schnittkanten von Tricoat-Evo Beschlagteilen mit dem Tricoat-Evo-Ausbesserungslack (Art. Nr. 373439) nachzubehandeln.

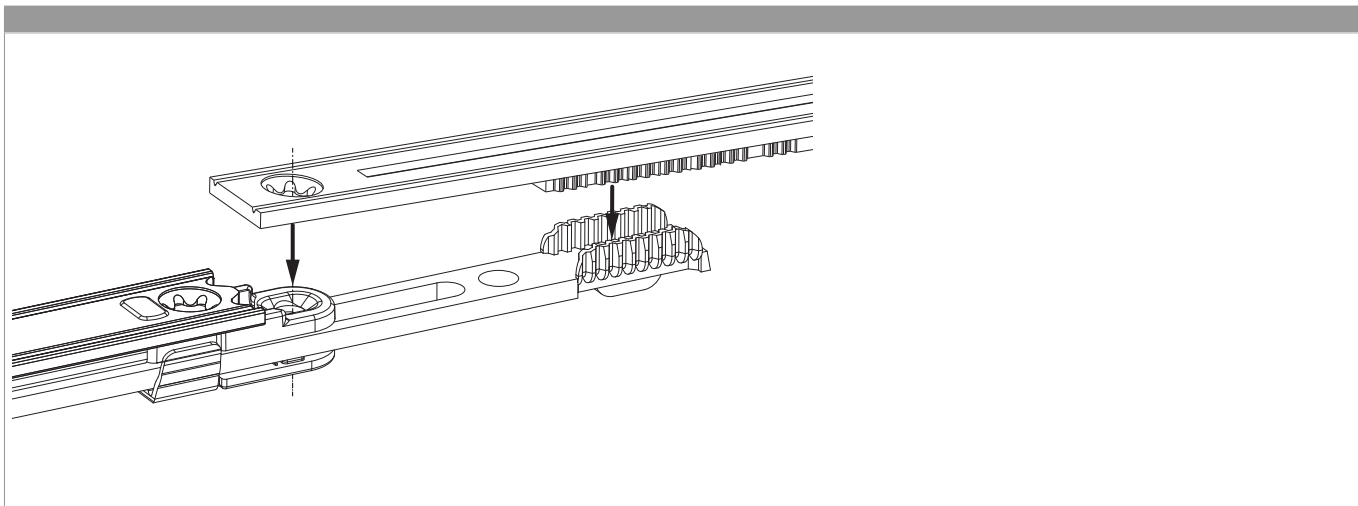
1. Stulp
2. Riegel

Ausschwenken und Einstellen der Hebesicherung



1. Ausschwenken und Höhenverstellung der Hebesicherung.
2. Rückstellung der Hebesicherung.
3. Mittenfixierung der Hebesicherung.
4. Ausschwenken der Hebesicherung.

Zahnkastenverbindung



Anpressdruckeinstellung

i.S Zapfen und Verschlusszapfen

