



## 236300 - Drehband oben fix DTuni FFB 320-1.650 Tricoat-Evo

### Technische Zeichnung



				L			Nº
Tricoat-Evo	Drehband oben DTuni		Holz	152	130	50	236300 <sup>1) 2) 3)</sup>

<sup>1)</sup> Bei Flügelgewicht über 100 kg ist die Stulpverlängerung zu verwenden (Art. Nr. 360327 bzw. Art. Nr. 215572)!

<sup>2)</sup> Bei 13V ohne Beschlagsnut Distanzclips Art. Nr. 357881 verwenden.

<sup>3)</sup> Bei Beschlagsnut Unterlage Art. Nr. 41103 verwenden.

### Schraubpositionstabelle

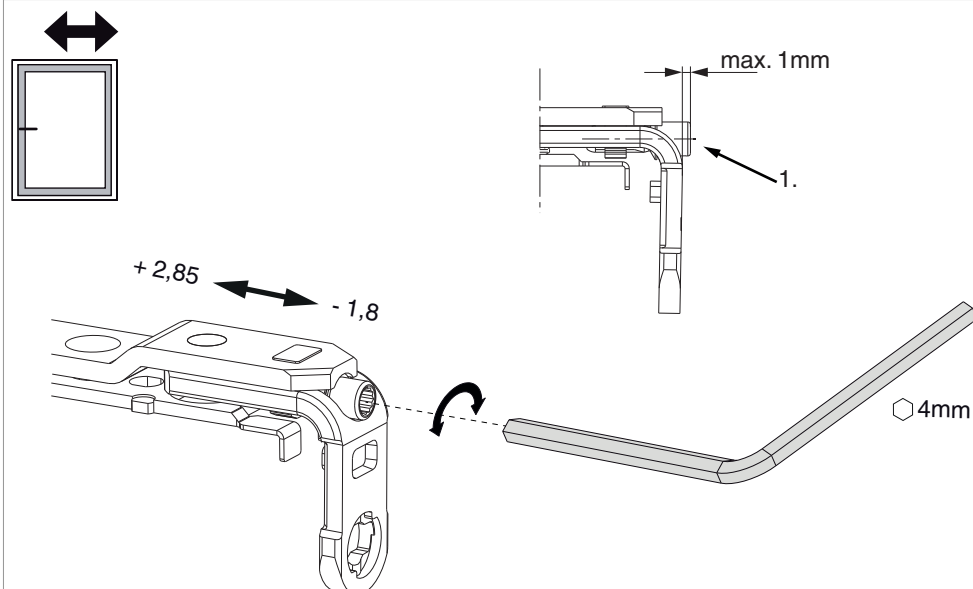
Nº		1	2	3	4	5	6	
236300	4	40	72	97	139			

### Montage

Befestigung nach: **Richtlinie TBDK** Gütegemeinschaft Schlösser und Beschläge!

## Seiteneinstellung

im Drehband



1. Beim Absenken des Flügels darauf achten, dass die Schraube nicht komplett herausgeschraubt wird. Der Schraubenkopf darf maximal 1 mm vorstehen!

## Anpressdruckeinstellung

im Drehlager

