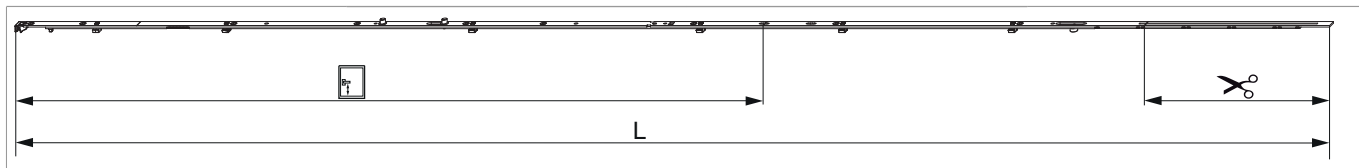




## 205967 - MM Stulpflügelgetriebe fix Beschlagnut für Zwischenprofil 1950 ohne Schließteile GM 1.050 FFH 1.701-1.950 silber

### Technische Zeichnung



				<b>L</b>				<b>NO</b>
Silber	ohne Schließteile	1950	1.050	1.846,5	1.701 - 1.950	260,5	10	<a href="#">205967</a>

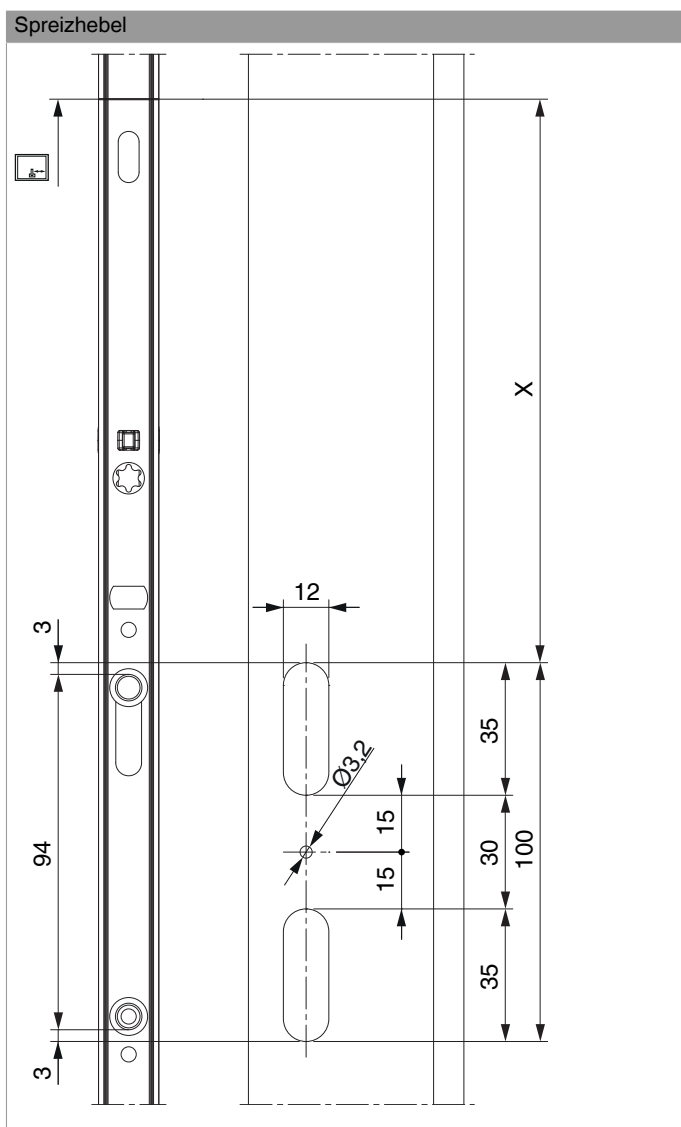
### Schraubpositionstabelle

<b>NO</b>		1	2	3	4	5	6	7	8	9	10	11	12	13
<a href="#">205967</a>	12	18,5	91,5	303,5	350	477	630	738,5	784	950	1.150	1.409	1.454	



## 205967 - MM Stulpflügelgetriebe fix Beschlagsnut für Zwischenprofil 1950 ohne Schließteile GM 1.050 FFH 1.701-1.950 silber

### Bohrbild



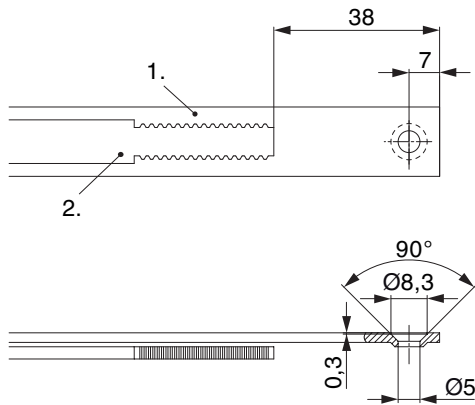
Werte für Maß X

No	x
205962	39
205963	149
205964	149
205965	249
205966	349
207319	449
205967	444
205968	444
205969	444



## 205967 - MM Stulpflügelgetriebe fix Beschlagsnut für Zwischenprofil 1950 ohne Schließteile GM 1.050 FFH 1.701-1.950 silber

### Stanzbild

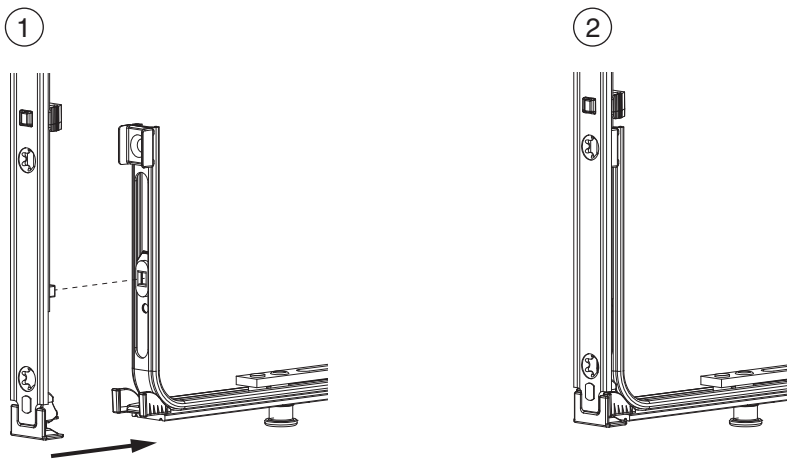


• Wir empfehlen die Schnittkanten von Tricoat-Evo Beschlagteilen mit dem Tricoat-Evo-Ausbesserungslack (Art. Nr. 373439) nachzubehandeln.

- 1. Stulp
- 2. Riegel

### Klipsverbindung

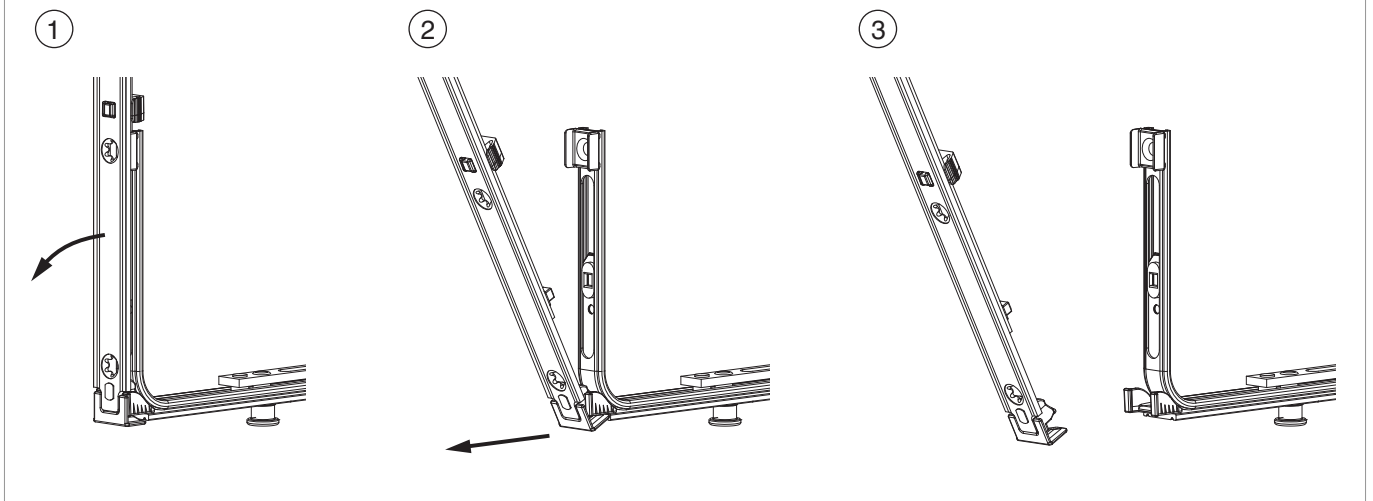
Klipsverbindung einhängen



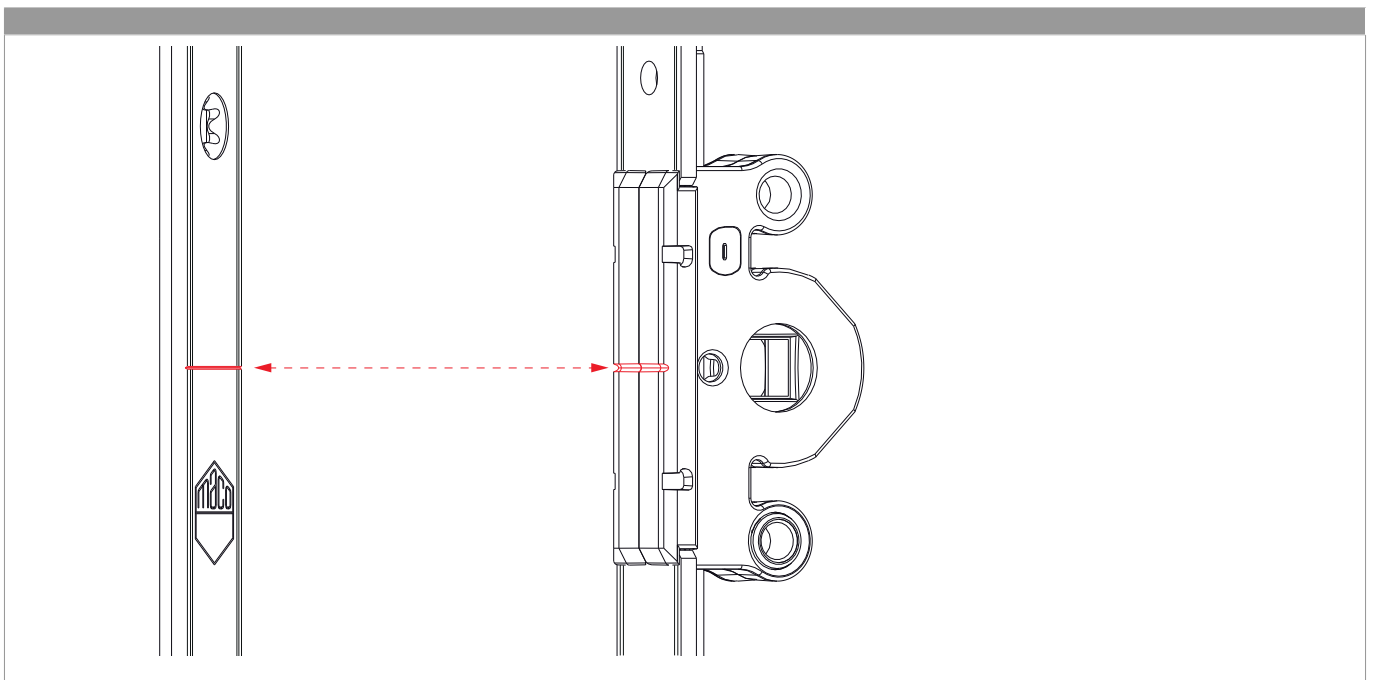


205967 - MM Stulpflügelgetriebe fix Beschlagsnut für  
Zwischenprofil 1950 ohne Schließteile GM 1.050 FFH  
1.701-1.950 silber

Klipsverbindung aushängen



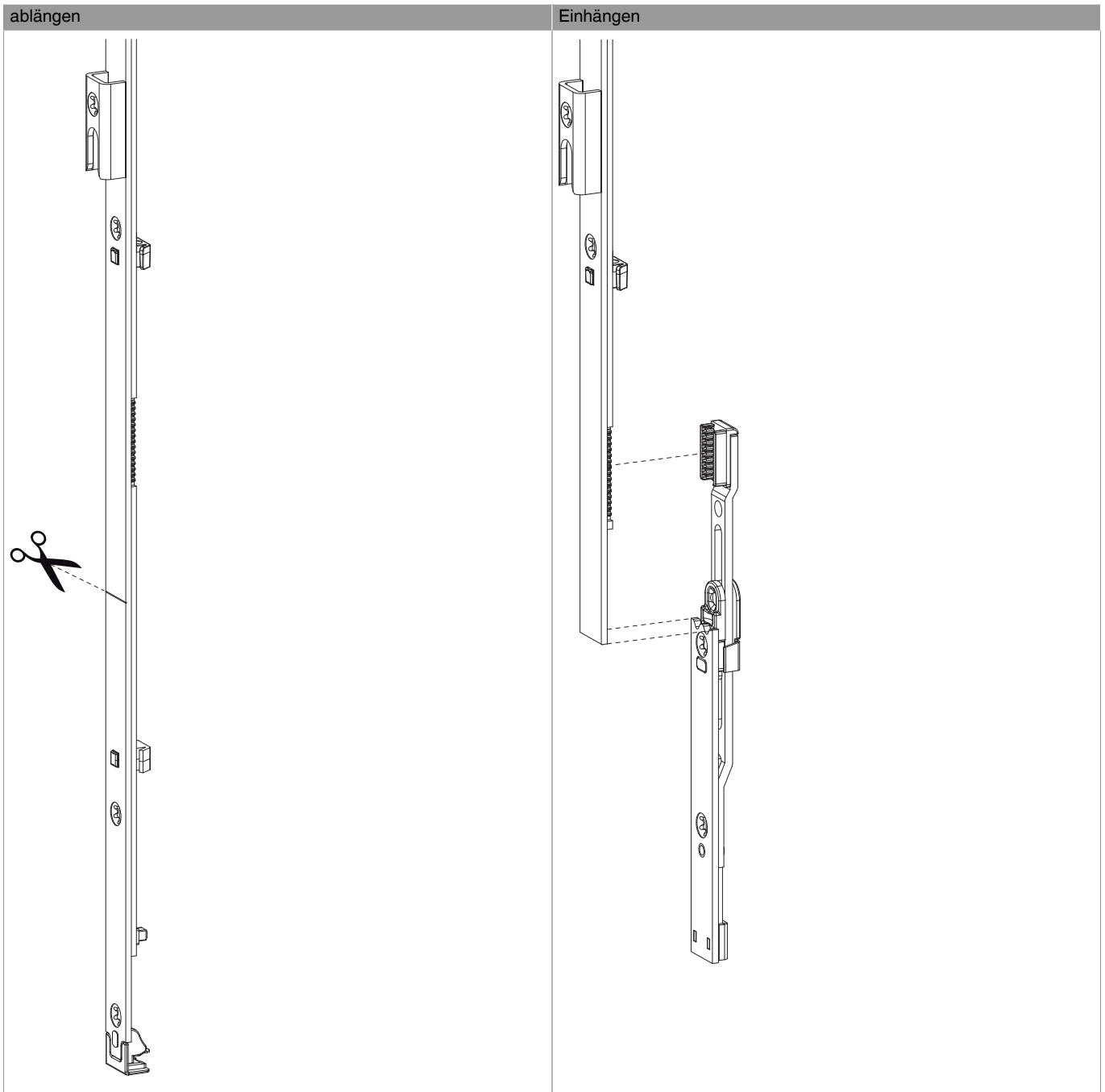
Gegenüberstellung der Kerbmarken





205967 - MM Stulpflügelgetriebe fix Beschlagsnut für  
Zwischenprofil 1950 ohne Schließteile GM 1.050 FFH  
1.701-1.950 silber

### Stulpflügelgetriebe





**205967 - MM Stulpflügelgetriebe fix Beschlagsnut für  
Zwischenprofil 1950 ohne Schließteile GM 1.050 FFH  
1.701-1.950 silber**