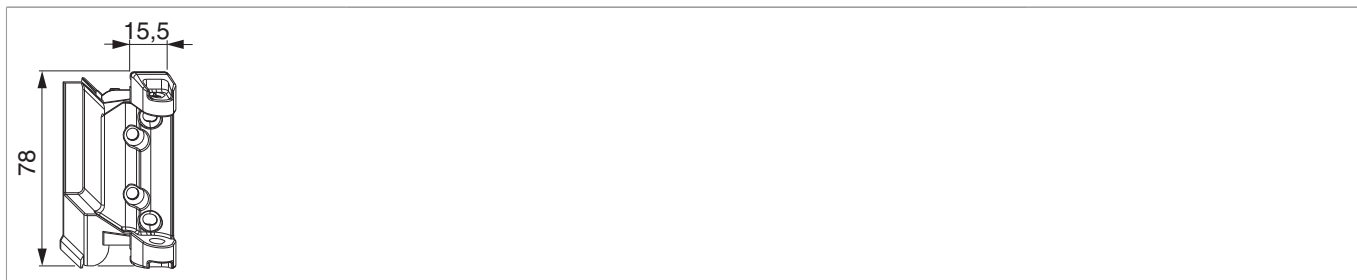




## 206999 - Scherenlager DT130 rechts 4L/18Ü-13V silber

### Technische Zeichnung



						<b>Nº</b>
Silber	rechts	4/18-13	4	130	50	206999 <sup>1)</sup>

<sup>1)</sup> Ab 100 kg schräg verschrauben.

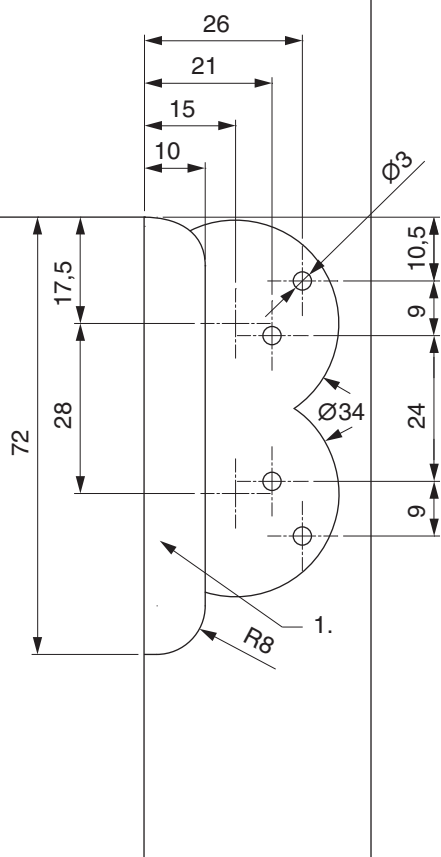
### Lehren

						<b>Nº</b>
Fräsrahmen für Eck- und Scherenlager	Holz		DT FR16/AR27		1	206751 <sup>1)</sup>
Fräseinlage für Eck- und Scherenlager	Holz		DT FR16/AR27	4L/18Ü/13V	1	102890
Frässhablone für Eck- und Scherenlager	Holz	13V	DT FR16/AR27	4L/18Ü	1	461816

<sup>1)</sup> Fräsplatten Art. Nr. 101551, Art. Nr. 101550, Art. Nr. 102890 extra bestellen.

## Bohrbild

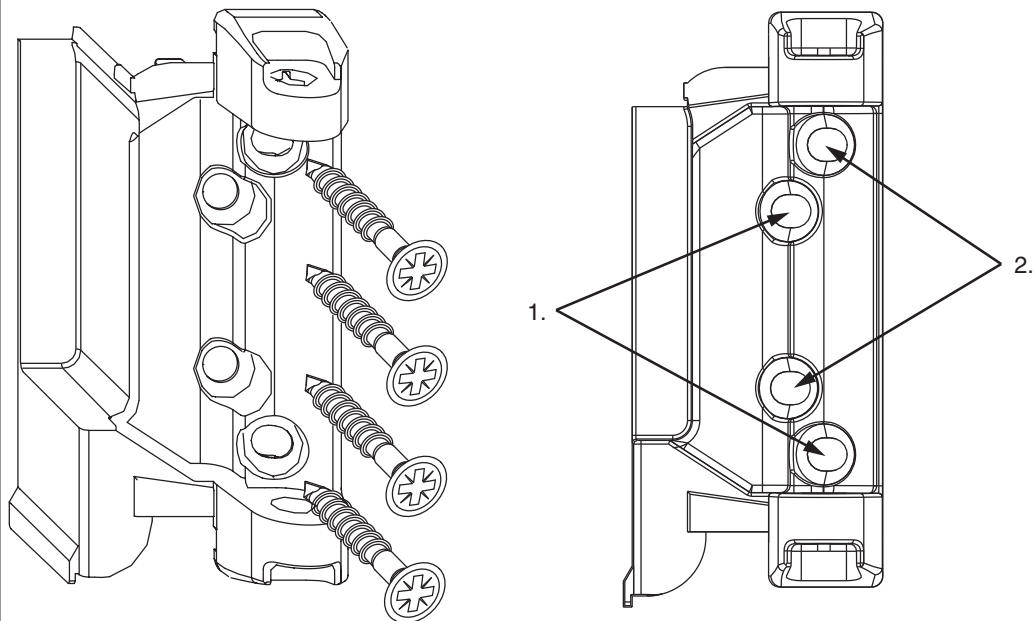
4/18-13



1. Frästiefe 24,5 mm  
Bohrtiefe 5 mm

## Montage

### Verschraubung des DT Lagers



**Achtung:** Immer zuerst gerade verschrauben!

ab 100 kg:

1. gerade

2. schräg

- **ACHTUNG:** Das Scherenlager erst nach Montage der Schließteile verschrauben, ansonsten können die Lehren nicht mehr angelegt werden!
- Das Scherenlager zuerst vorbohren, dann verschrauben!
- Das Scherenlager mit den Zapfen in die Bohrungen einsetzen und mit vier Schrauben festschrauben.


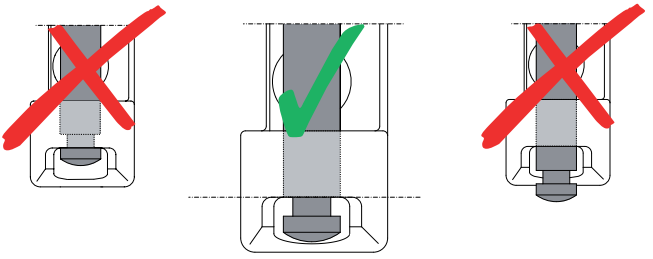


#### GEFAHR!

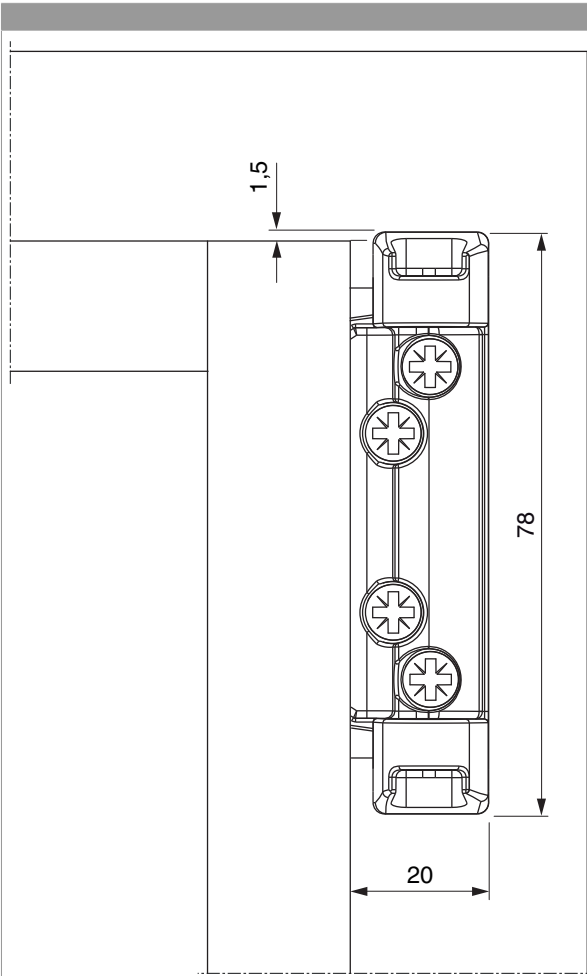
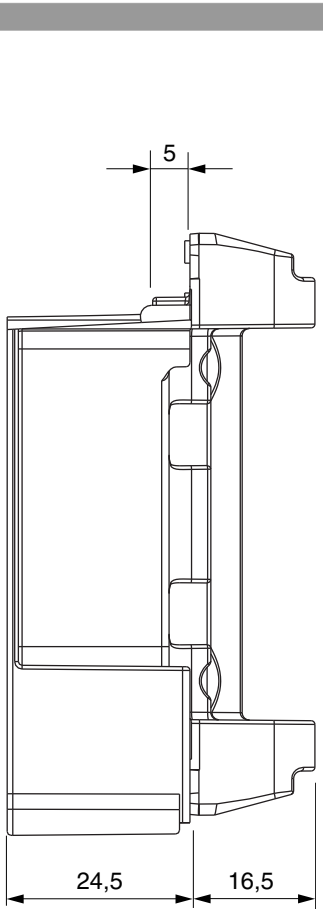
##### Lebensgefahr durch Nichtbeachtung der Verarbeitungshinweise!

- Die Verschraubung der Lagerteile muss den Anforderungen der Richtlinie TDK (Gütegemeinschaft Schlösser und Beschläge - [www.schlossindustrie.de](http://www.schlossindustrie.de)) bzw. der EN 13126-8 entsprechen!
- Das maximale Flügelgewicht darf nicht überschritten werden! Anwendungsdiagramm beachten!

## Montage Scherenlagerstift

Scherenlagerstift	
	<div data-bbox="805 515 1460 772">  </div> <p data-bbox="805 862 1460 918">• <b>Achtung:</b> Bei Nichtbeachtung ist ein Herausfallen des Fensterflügels möglich!</p>

## Freimaßangabe

	 <p data-bbox="113 2027 758 2058">Bei Verwendung einer Abdeckkappe verändert sich das Freimaß um + 1 mm.</p>
---	--



## 206999 - Scherenlager DT130 rechts 4L/18Ü-13V silber

### Bedienung

- Die Konstruktion von Scherenlager, Bandwinkel und Scherenlagerstift bewirken eine Bremsung bei geöffneter Drehstellung und erschweren so ein selbständiges Zufallen des Flügels.
- Der Scherenlagerstift kann nur bei geschlossenem Fenster gezogen oder eingeschoben werden.
- Zum Ziehen des Scherenlagerstiftes Schlüssel 28620 bzw. 206417 verwenden.