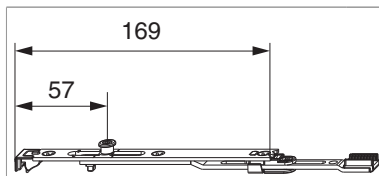




205644 - MM Endverschluss unten für Getriebe EH mit 1 i.S. silber

Technische Zeichnung



		L			N ^o
Silber	unten mit 1 i.S.	169	1.701 - 2.450	20	205644 ^{1) 2)}

¹⁾ Zur Verwendung bei Getrieben abgelängt bei 170 mm Kerbmarkierung.

²⁾ Für einbruchhemmende Fenster nach EN 1627.

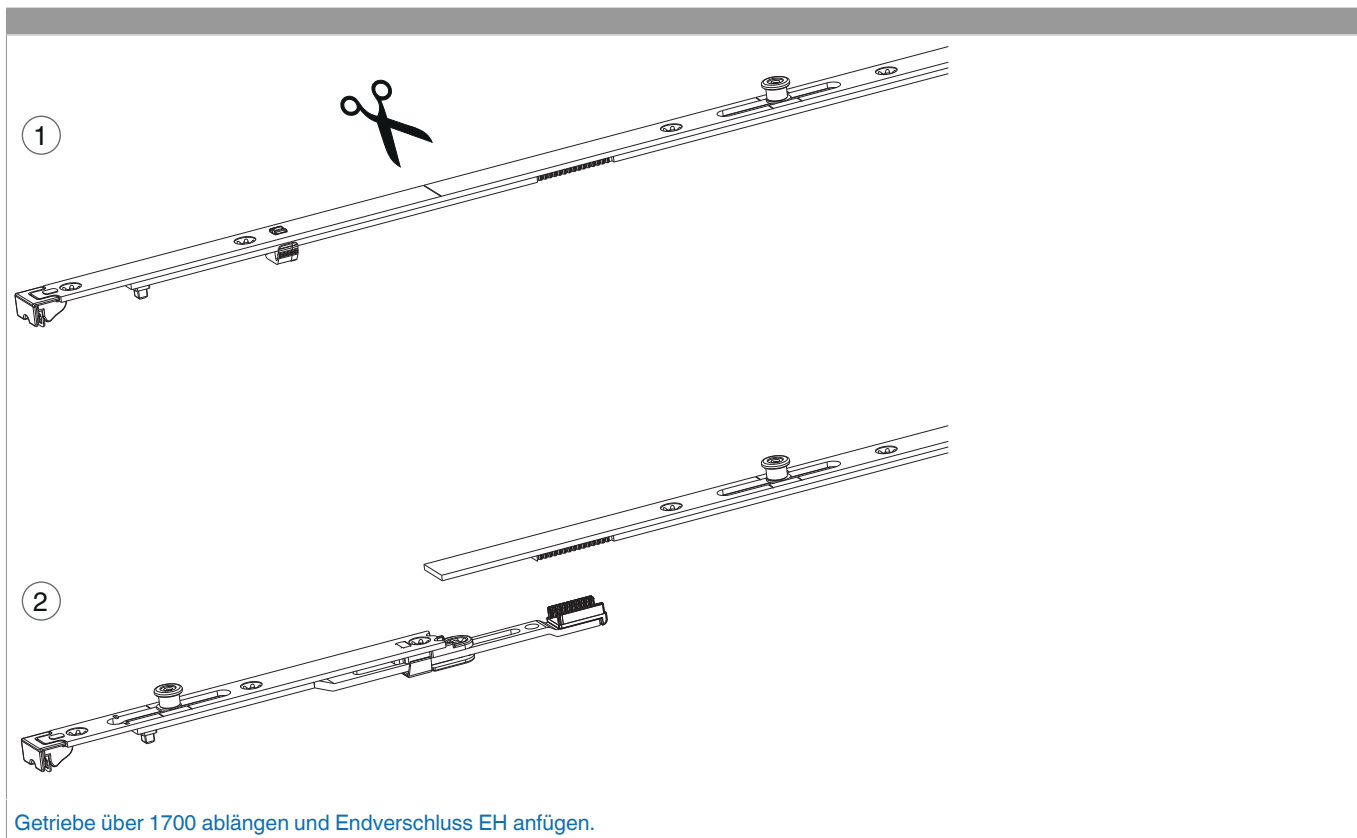
Schraubpositionstabelle

N ^o		1	2	3	4	
205644	4	18,5	91,5	162	177	

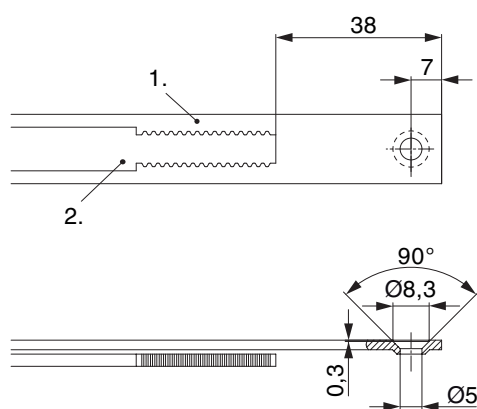
Zapfensitztablelle

N ^o		Z1	
205644	1	57	

Anbindung Endverschluss EH



Stanzbild



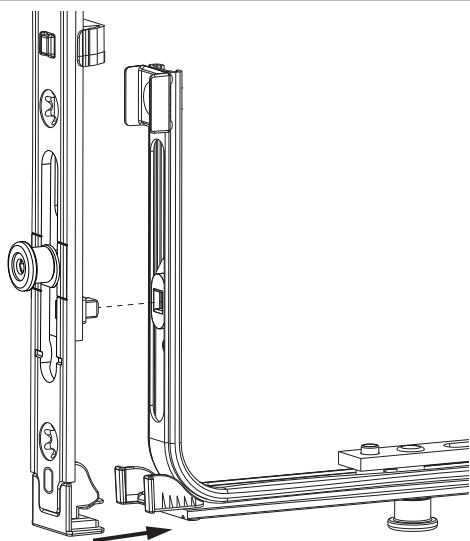
• Wir empfehlen die Schnittkanten von Tricoat-Evo Beschlagteilen mit dem Tricoat-Evo-Ausbesserungslack (Art. Nr. 373439) nachzubehandeln.

1. Stulp

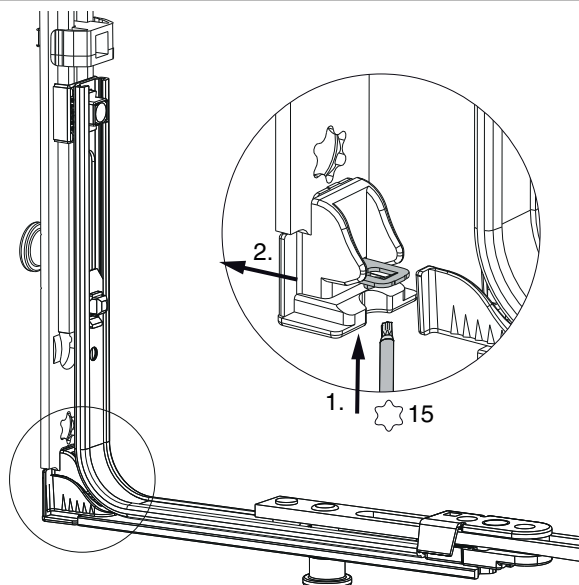
2. Riegel

Klipsverbindung EH

Klipsverbindung einhängen



Klipsverbindung aushängen



Anpressdruckeinstellung

i.S Zapfen und Verschlusszapfen

