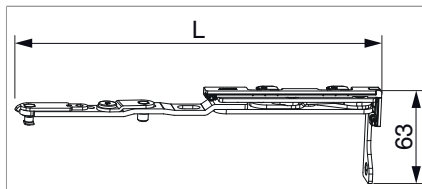




250409 - Kippbandarm mit Lager Multi Power Alu 14/18 9V FFH 255-1.200 links silber

Technische Zeichnung



				L				Nº
Silber	Alu 14/18	links	9V	240	255 - 1.200	80	10	250409 ^{1) 2)}

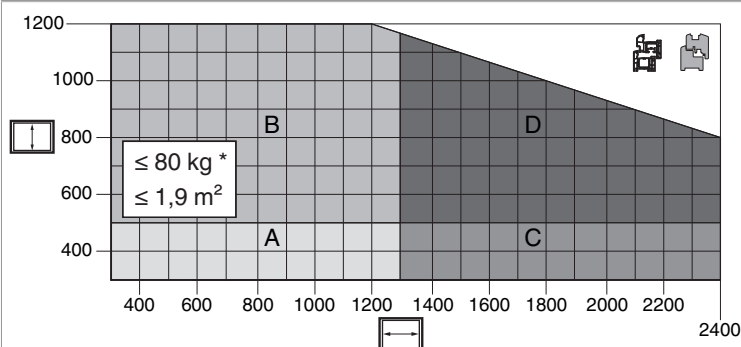
¹⁾ Richtlinie FPKF (Fang- und Putzscherer) der Gütegemeinschaft Schlösser und Beschläge e.V. beachten (www.schlossindustrie.de)!

²⁾ FFB max. 2400 mm. Der Flügel muss stabilisiert werden, z.B.: verkleben.

Schraubpositionstabelle

Nº		1	2	3	4	5	
250409	1				51		

Anwendungsdiagramme



A = 1 Kippschere oben waagrecht + beidseitig senkrecht Fang- und Putzscherer Gr. 1

B = 1 Kippschere oben waagrecht + beidseitig senkrecht Fang- und Putzscherer Gr. 2

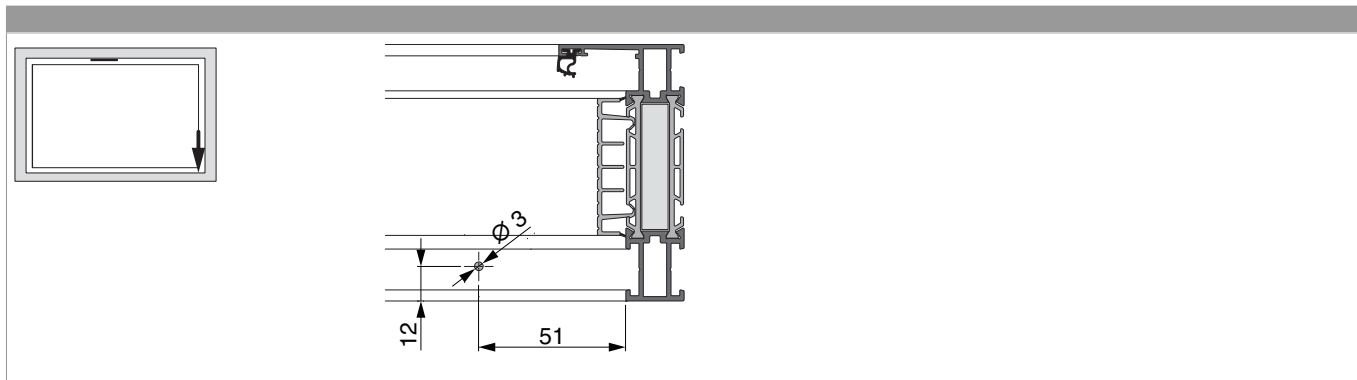
C = 2 Kippscheren oben waagrecht + beidseitig senkrecht Fang- und Putzscherer Gr. 1

D = 2 Kippscheren oben waagrecht + beidseitig senkrecht Fang- und Putzscherer Gr. 2

* Einsatz einer Fang- und Putzscherer ist zwingend vorgeschrieben (Richtlinie FPKF unter www.schlossindustrie.de)! Anwendungsdiagramm und maximale Gewichte der Fang- und Putzscherer beachten!

• Alle Hinweise zur Verwendung von Anwendungsdiagrammen in unseren Print- und Onlinekatalogen sind zu berücksichtigen!

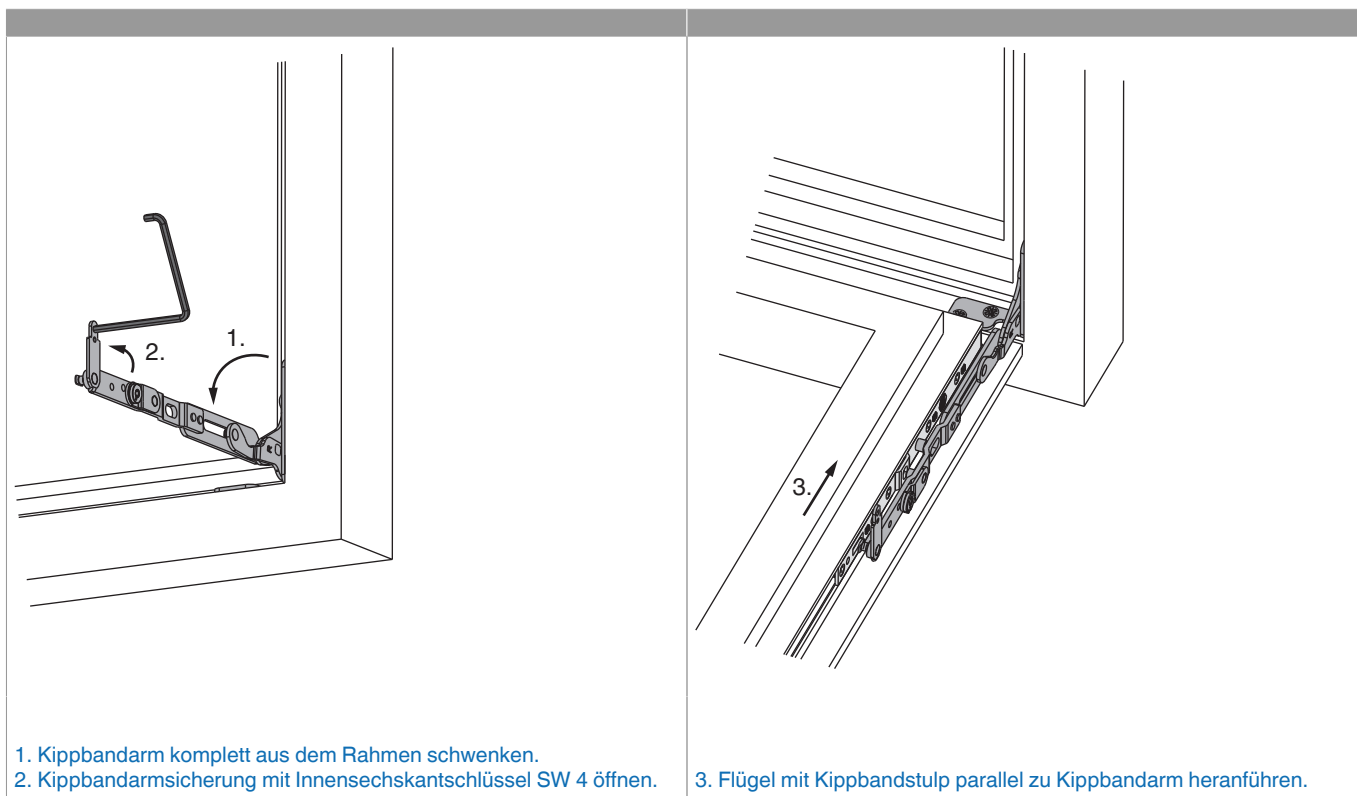
Bohrbild



Einhängen des Flügels

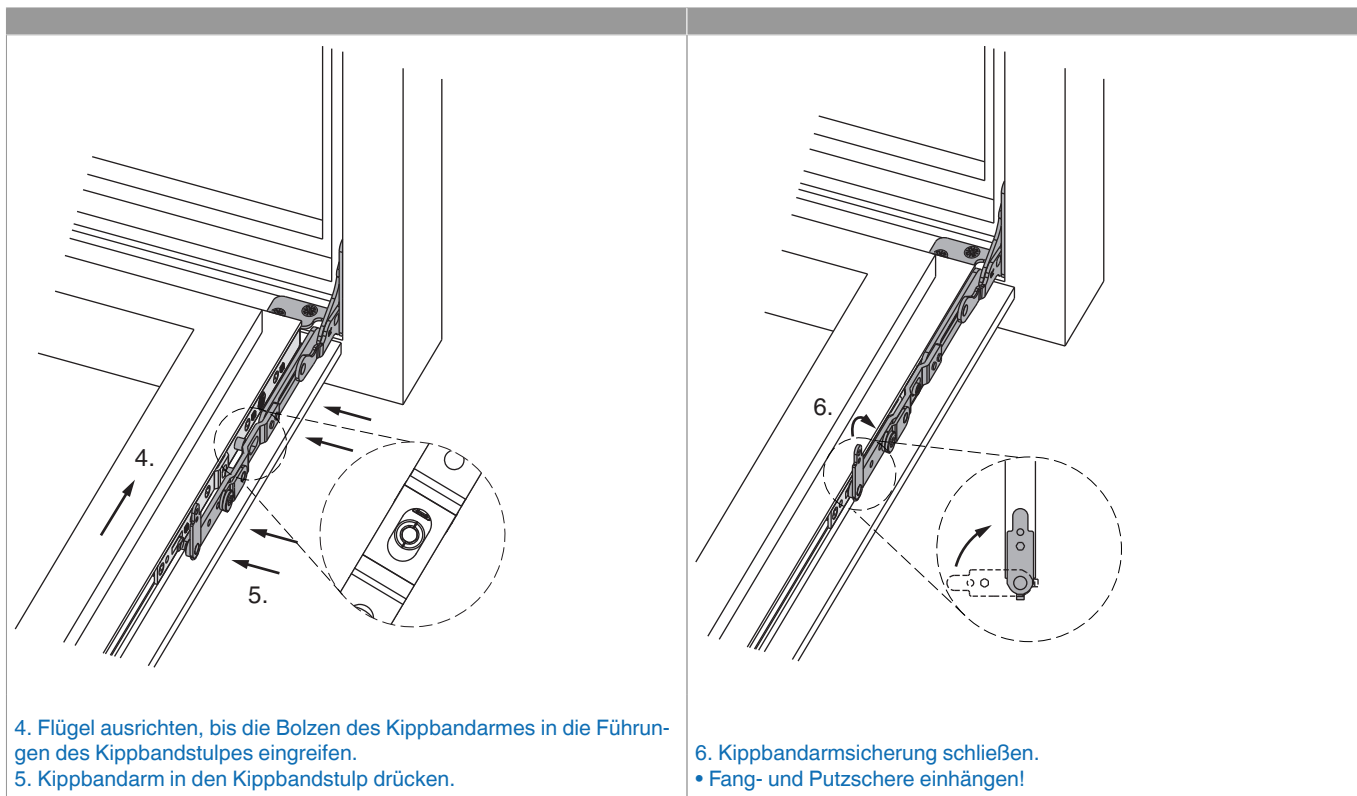


Die nachfolgenden Schritte müssen immer an beiden Kipplagern ausgeführt werden! Am besten durch zwei Personen!





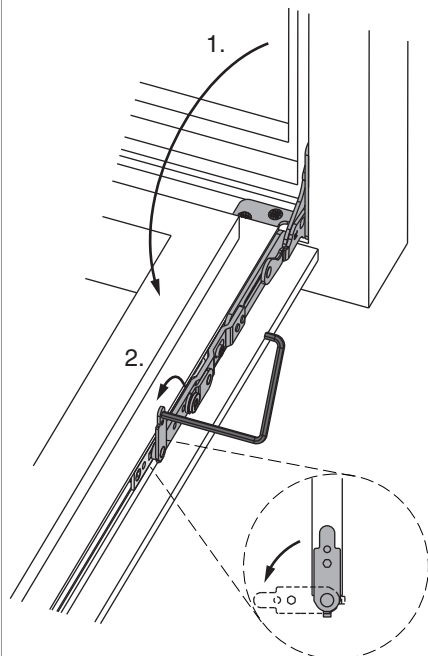
250409 - Kippbandarm mit Lager Multi Power Alu 14/18 9V FFH 255-1.200 links silber



Aushängen des Flügels



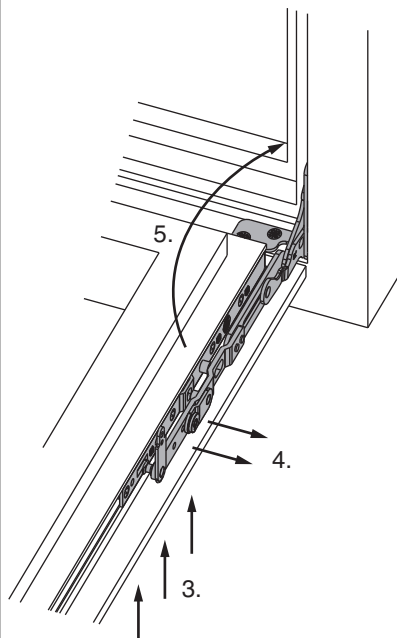
Die nachfolgenden Schritte müssen immer an beiden Kipplagern ausgeführt werden! Am besten durch zwei Personen!



• Fang- und Putzschere aushängen!

1. Flügel komplett kippen (Putzstellung).

2. Kippbandarmsicherung mit Innensechskantschlüssel SW 4 öffnen.



3. Flügel bandseitig nach oben anheben, bis Kippbandarm entlastet ist.

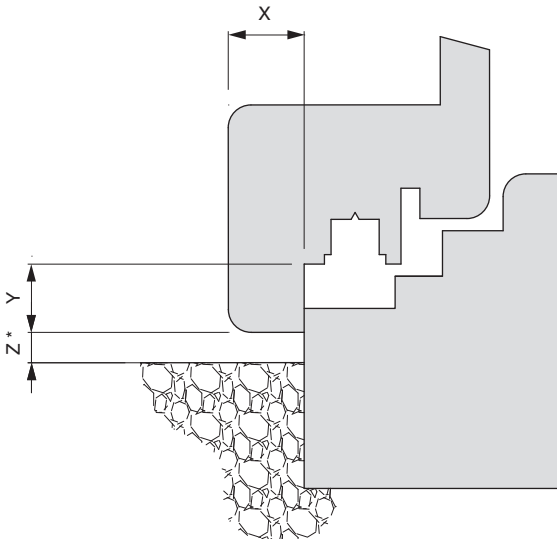
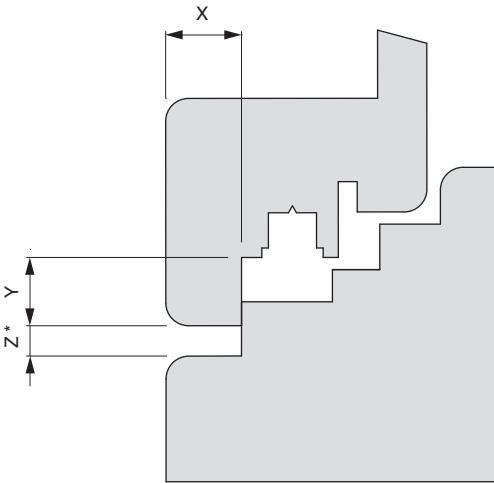
4. Kippbandarm aus den Führungen des Kippbandstulpes ziehen, bis er völlig frei ist. Flügel nach unten entfernen.

5. Kippbandarm in den Rahmen schwenken.



250409 - Kippbandarm mit Lager Multi Power Alu 14/18 9V FFH 255-1.200 links silber

Freimaßangaben

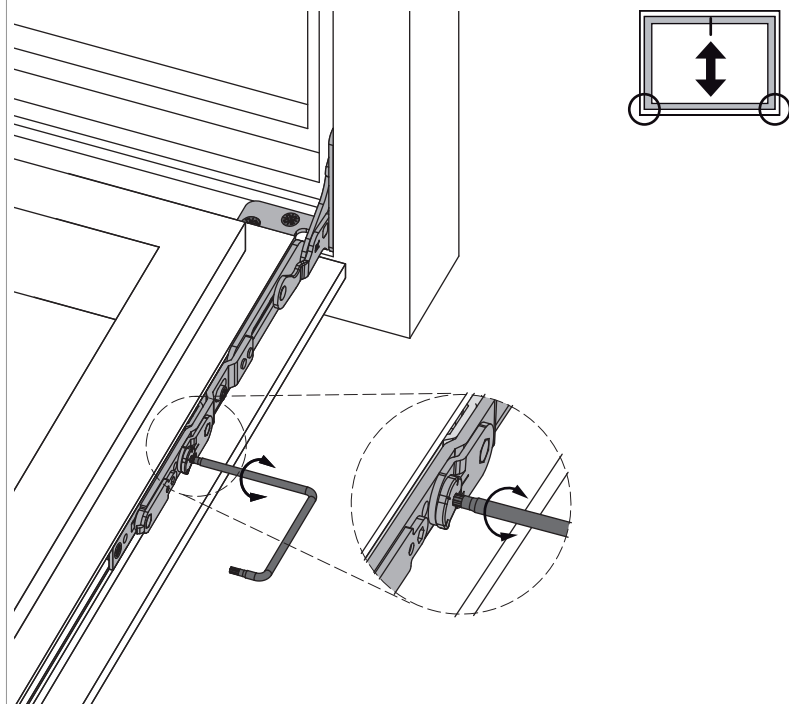
Freimaß bandseitig für aufschlagendes Profil		Freimaß bandseitig für flächenbündiges Profil	
			
<p>* Mindestfreimaß ist von der Ausführung des Überschlags (Radius, Lackstärke, ...) abhängig. Die Werte für Z in der Tabelle sind ohne Berücksichtigung von Toleranzen. Wir empfehlen immer vorab eine kundenseitige Überprüfung des verwendeten Profils!</p>		<p>* Mindestfreimaß ist von der Ausführung des Überschlags (Radius, Lackstärke, ...) abhängig. Die Werte für Z in der Tabelle sind ohne Berücksichtigung von Toleranzen. Wir empfehlen immer vorab eine kundenseitige Überprüfung des verwendeten Profils!</p>	

Werte für Z		X								
		16	17	18	19	20	21	22	23	24
Y	18	4	4	4	6	7	8	9	10	12
	20	4	4	4	4	5	6	7	8	10
	22	4	4	4	4	4	5	6	7	8



250409 - Kippbandarm mit Lager Multi Power Alu 14/18 9V FFH 255-1.200 links silber

Höheneinstellung



- Einstellbereich + 1 / - 2,5 mm mit TX 15



250409 - Kippbandarm mit Lager Multi Power Alu 14/18 9V
FFH 255-1.200 links silber

Anpressdruckeinstellung

