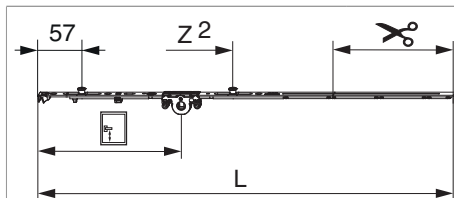


227864 - MM Getriebe fix DR ESH DM 15 660 mit 2 i.S. GM 190 FFH 510-660 silber

Technische Zeichnung



			L							Nº
Silber		660	556,5	15	190	510 - 660	240,5	-	10	227864 ^{1) 2)}

¹⁾ Empfehlung: Griffmaß sollte zwischen 1/3 und 1/2 von FFH sein.

²⁾ Zur Stulpverschraubung Stulpniederhalter Art. Nr. 213287 verwenden.

Schraubpositionstabelle

Nº		1	2	3	4	5	6	7	8	9	10	11	12	13	14
227864	3	18,5	91,5	556,5											

Zapfensitztable

Nº		Z1	Z2	Z3	Z4	
227864	2	57	260			

Verwendungshinweise

- Erhöht die Grundsicherheit im herkömmlichen Fensterbau.
- Erhöhter Einbruchschutz bei verriegeltem Fenster.
- Ersetzt den sperrbaren Fenstergriff im Standardfensterbau.
- Einfach nachrüstbar.
- Einfache, gleiche Verarbeitung wie bisher.

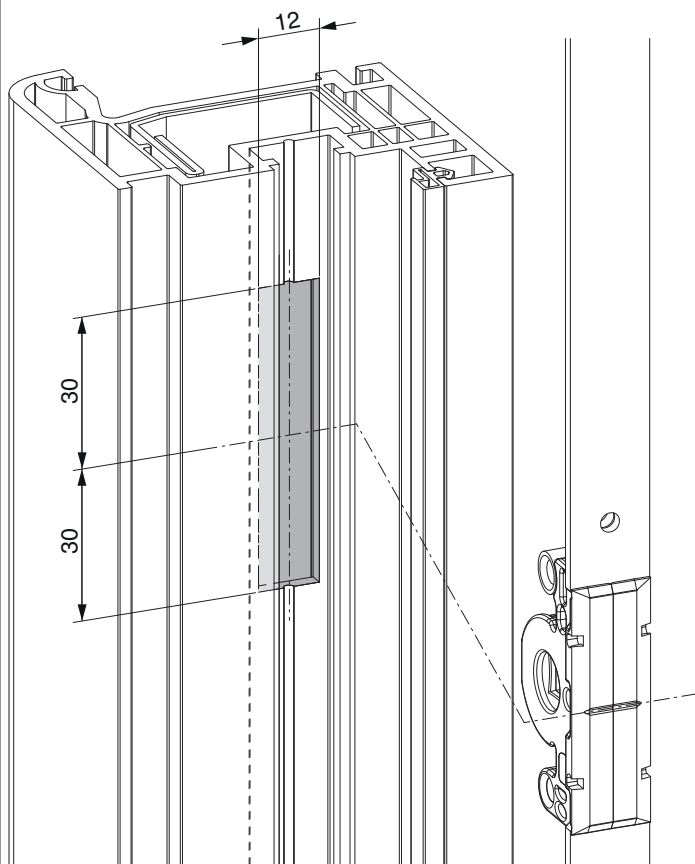
Abmessungen Getriebekasten



- Fräsbreite für Getriebekasten 12 mm
- Für Griffbefestigung SPAX-Schraube mit \varnothing 5 mm oder M5 Schraube verwenden.

Fräsbild

für Kunststoff und Aluminium





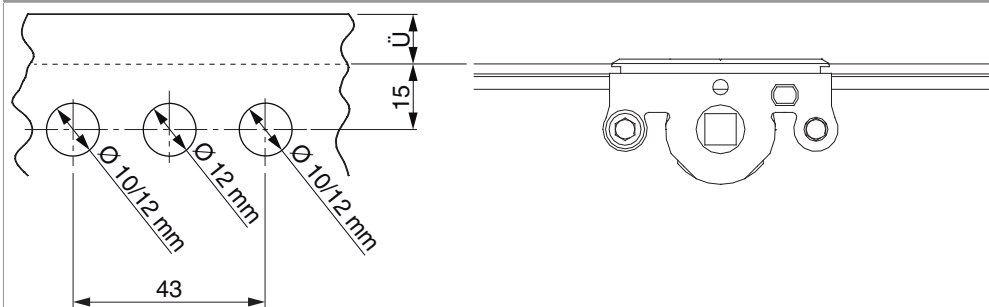
**227864 - MM Getriebe fix DR ESH DM 15 660 mit 2 i.S. GM
190 FFH 510-660 silber**

Bohrbild

Für Holzfenster



Für Kunststoff- und Aluminiumfenster

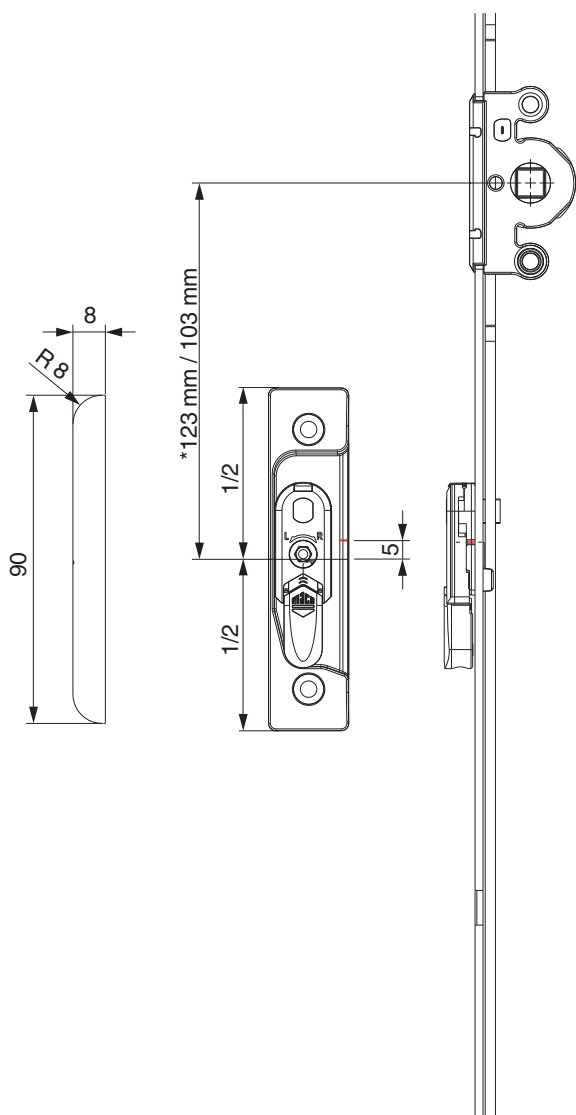




227864 - MM Getriebe fix DR ESH DM 15 660 mit 2 i.S. GM 190 FFH 510-660 silber

Positionierung Hebeteile

Hebeteile 4L / ohne Türschnapper

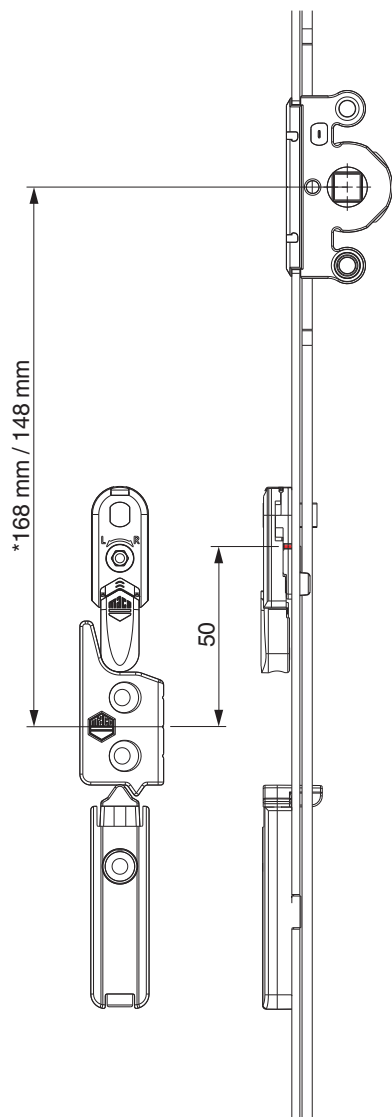


* bei Getriebegröße 660



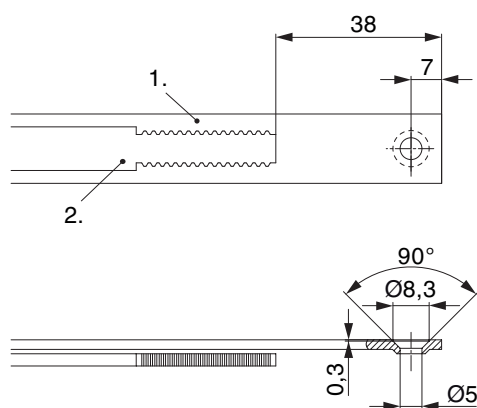
**227864 - MM Getriebe fix DR ESH DM 15 660 mit 2 i.S. GM
190 FFH 510-660 silber**

12 mm Falzlufth



* bei Getriebegröße 660

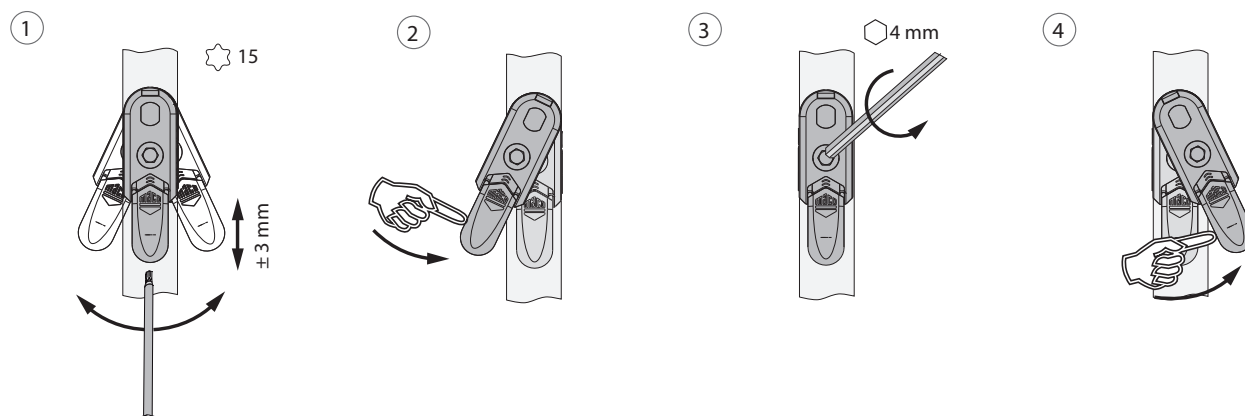
Stanzbild



• Wir empfehlen die Schnittkanten von Tricoat-Evo Beschlagteilen mit dem Tricoat-Evo-Ausbesserungslack (Art. Nr. 373439) nachzubehandeln.

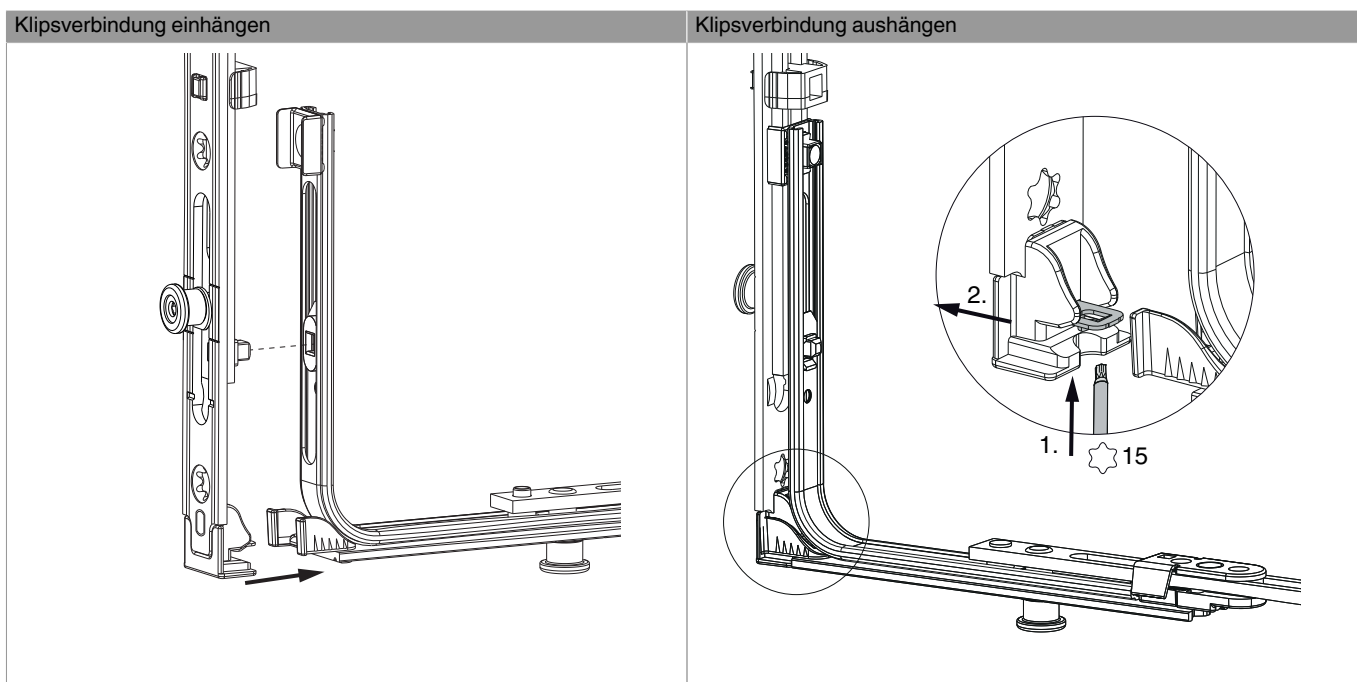
1. Stulp
2. Riegel

Ausschwenken und Einstellen der Hebesicherung

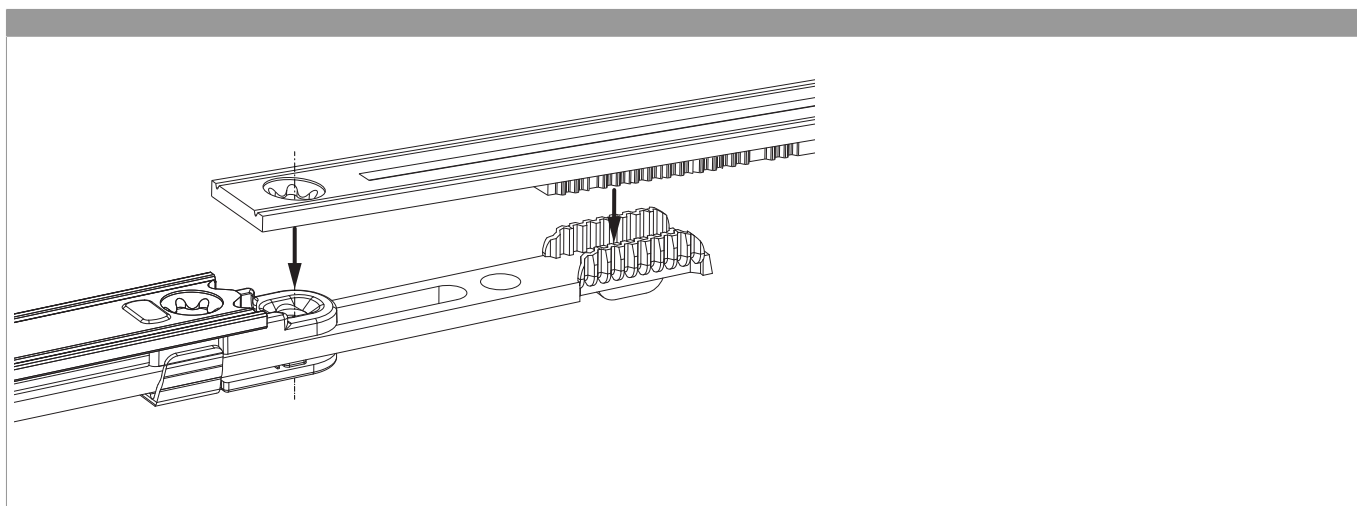


1. Ausschwenken und Höhenverstellung der Hebesicherung.
2. Rückstellung der Hebesicherung.
3. Mittenfixierung der Hebesicherung.
4. Ausschwenken der Hebesicherung.

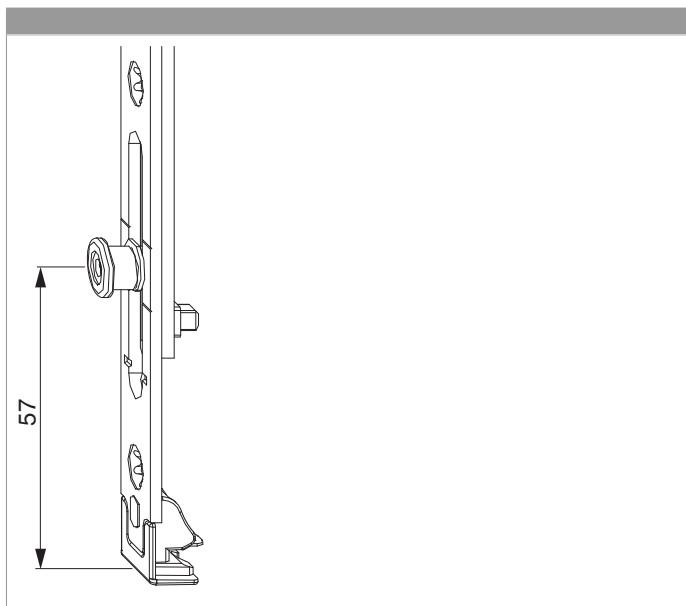
Klipsverbindung EH



Zahnkastenverbindung



Position i.S. Zapfen



Anpressdruckeinstellung

i.S. Zapfen und Verschlusszapfen

