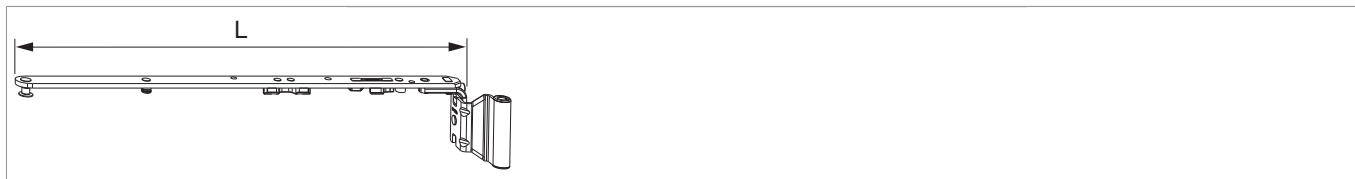




## 202933 - MM Scherenarm DK links AS/PVC mit Sparlüftung Bandwinkel vormontiert verkehrsweiß RAL 9016 1300 12/20-13 FFB 801-1.300 silber

### Technische Zeichnung

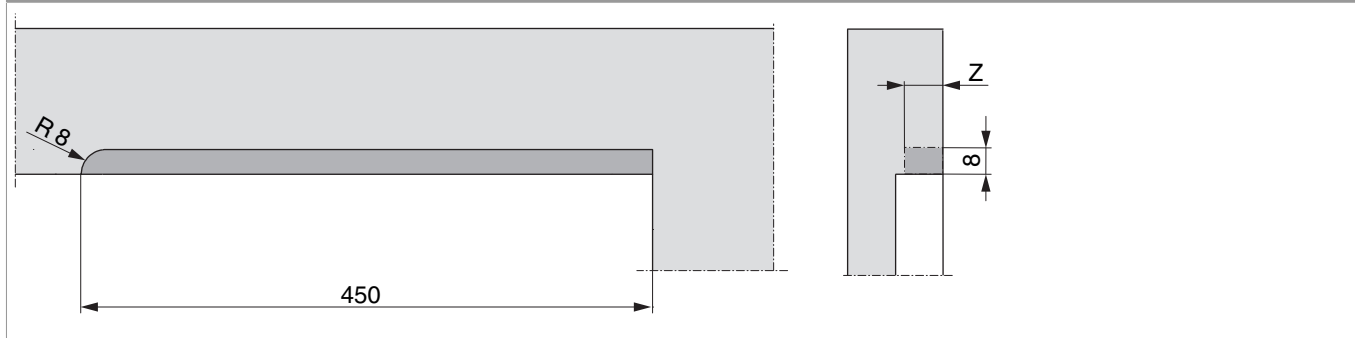


				<b>L</b>				<b>No</b>
Verkehrsweiß RAL 9016	links	12/20-13	1300	425	801 - 1.300	120	20	202933 <sup>1)</sup>

<sup>1)</sup> Nur in Verbindung mit "Kippen waagrecht" verwenden (bei "Kippen senkrecht" kann der Flügel ausgehebelt werden).

### Rahmenfräsung 4L für Scheren

Größe 1050 und 1300

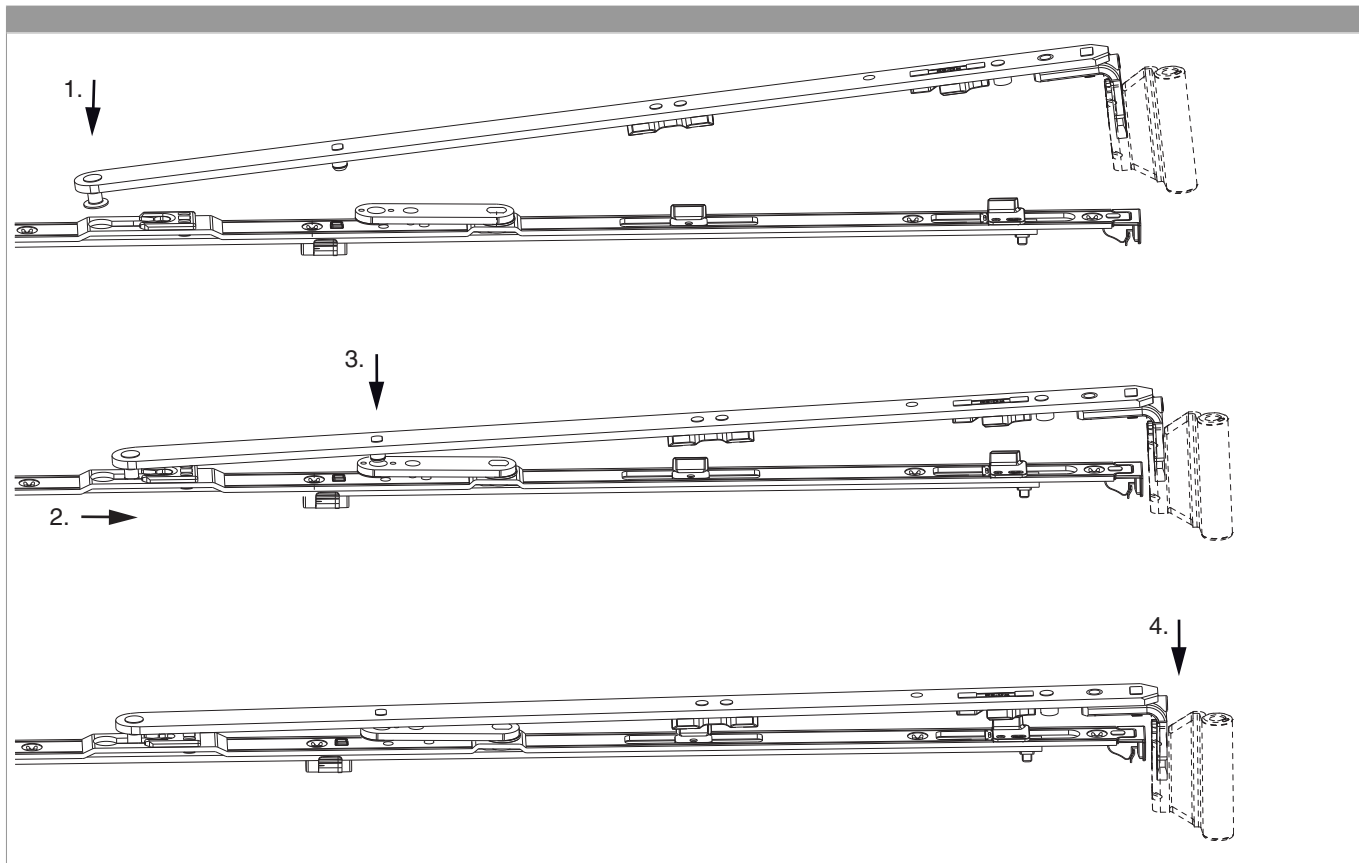


	<b>Z</b>
9V	18
13V	22



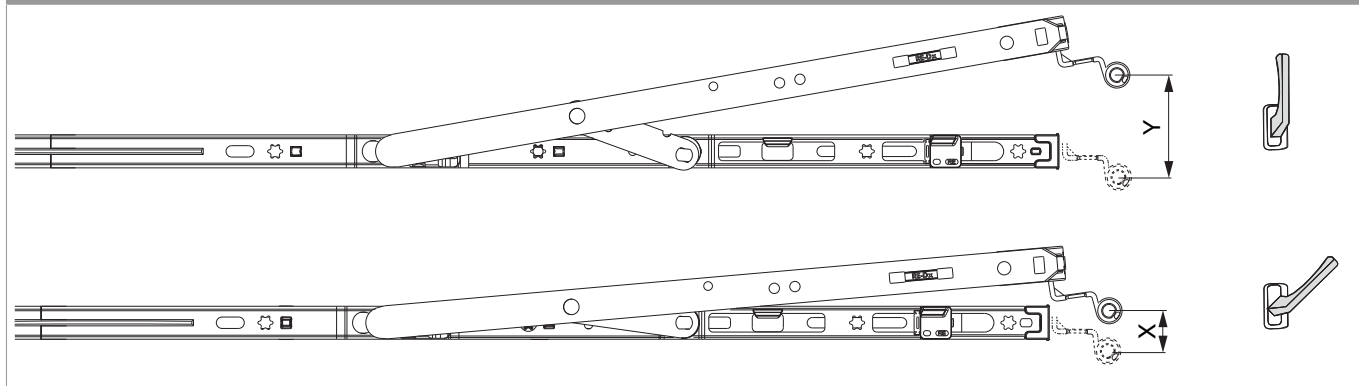
202933 - MM Scherenarm DK links AS/PVC mit  
Sparlüftung Bandwinkel vormontiert verkehrsweiß RAL  
9016 1300 12/20-13 FFB 801-1.300 silber

## Scherenarm einhängen




## Kippweite

Kipp- und Sparlüftungsstellung

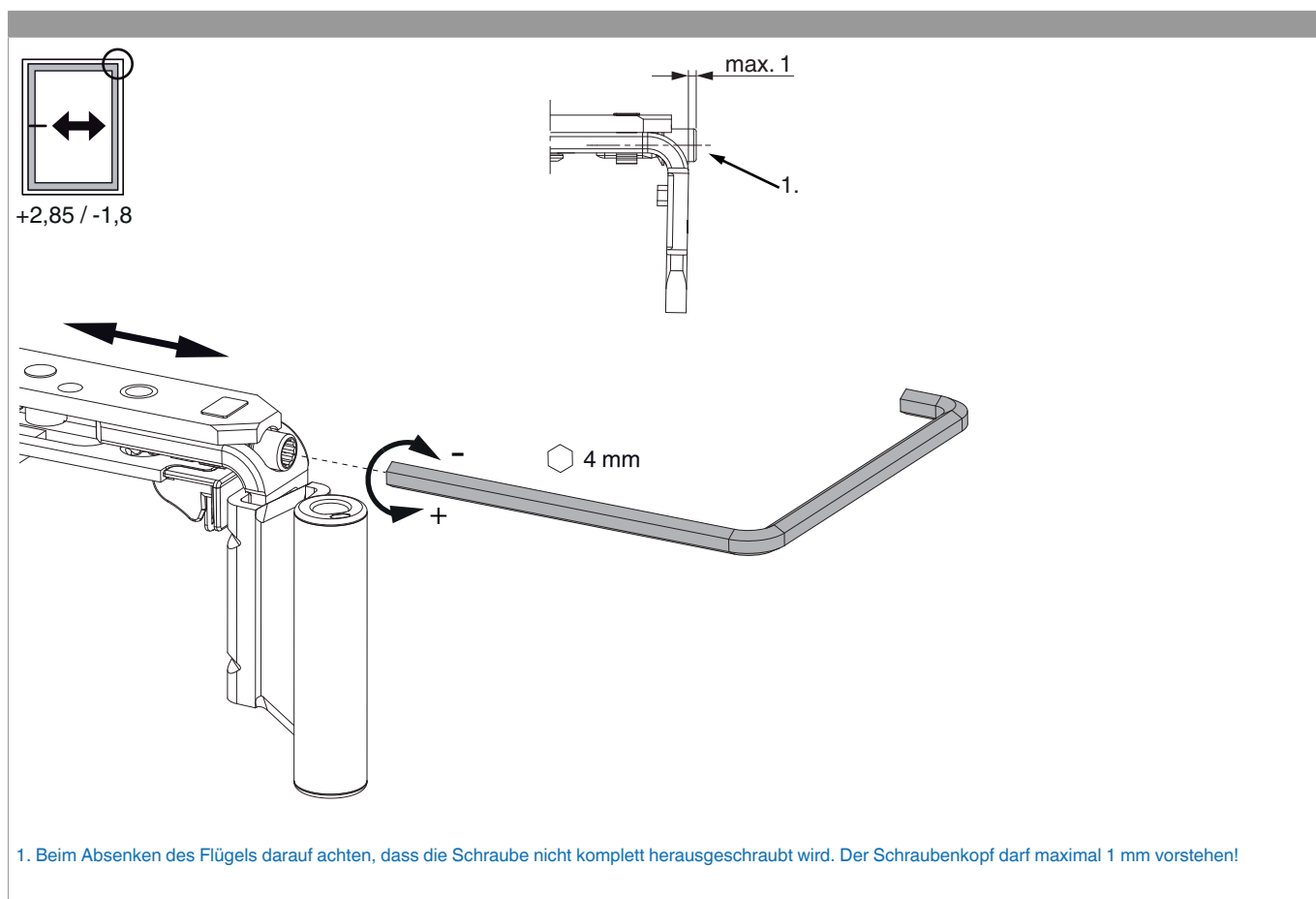




**202933 - MM Scherenarm DK links AS/PVC mit  
Sparlüftung Bandwinkel vormontiert verkehrsweiß RAL  
9016 1300 12/20-13 FFB 801-1.300 silber**

	X	Y
400	~ 13	80
600	~ 13	124
800	~ 13	125
1050	~ 13	127
1300	~ 13	127

## Seiteneinstellung im Scherenarm



## Anpressdruckeinstellung

im Scherenarm

