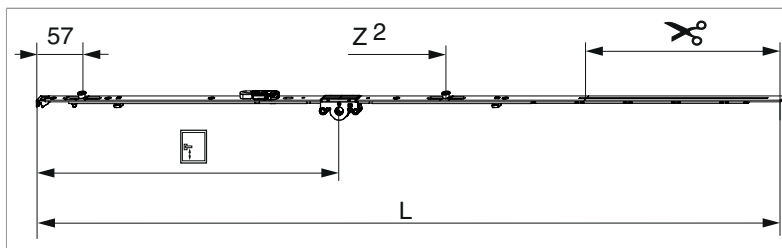


233657 - MM Getriebe fix DK EH DM 15 1090 mit 2 i.S. GM 400 FFH 841-1.090 Tricoat-Evo

Technische Zeichnung



		L							Nº
Tricoat-Evo	1090	986,5	15	400	841 - 1.090	260,5	1	20	233657 ^{1) 2)}

¹⁾ Empfehlung: Griffmaß sollte zwischen 1/3 und 1/2 von FFH sein.

²⁾ Für einbruchhemmende Fenster nach EN 1627.

Schraubpositionstabelle

Nº		1	2	3	4	5	6	7	8	9	
233657	5	18,5	91,5	228,5	474	617					

Zapfensitztable

Nº		Z1	Z2	Z3	
233657	2	57	540		

Lehren

			Nº
Bohrlehre für Getriebebohrung MM	für 3 mm Bohrer	1	203861
Bohrlehre für Getriebebohrung MM	für 3 mm- und 12 mm- Bohrer	1	203862

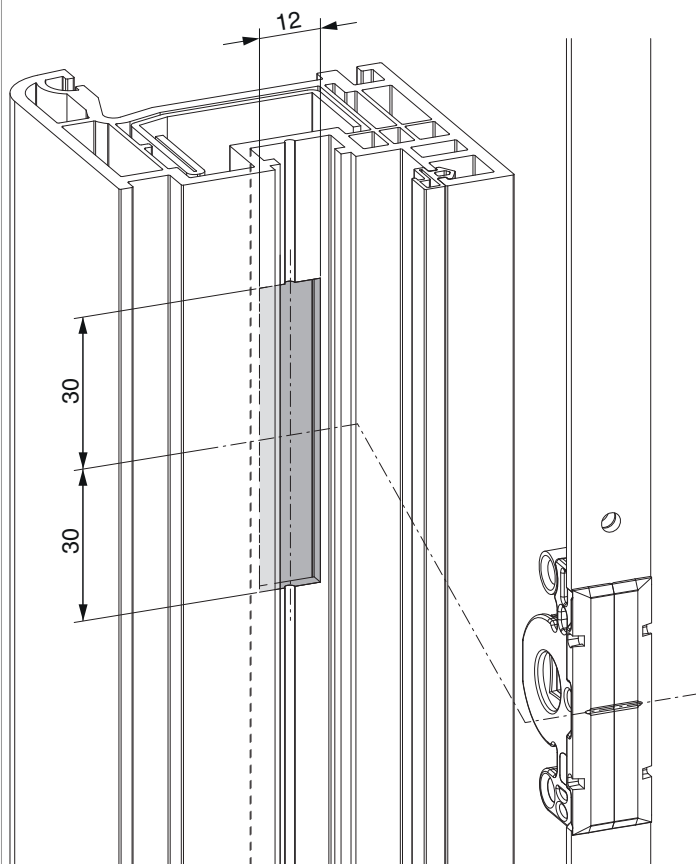
Abmessungen Getriebekasten



- Fräsbreite für Getriebekasten 12 mm
- Für Griffbefestigung SPAX-Schraube mit \varnothing 5 mm oder M5 Schraube verwenden.

Fräsbild

für Kunststoff und Aluminium

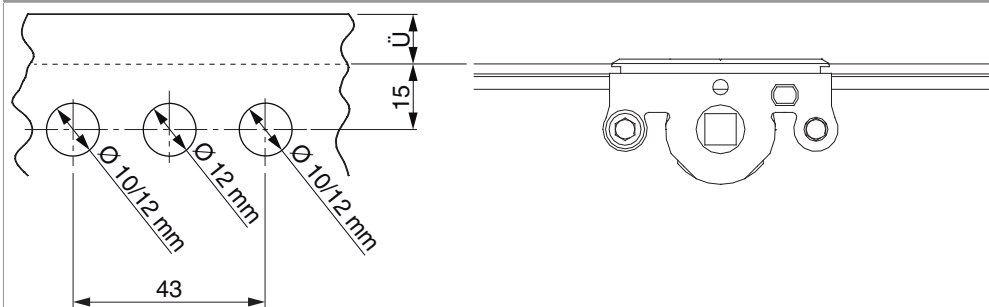


Bohrbild

Für Holzfenster

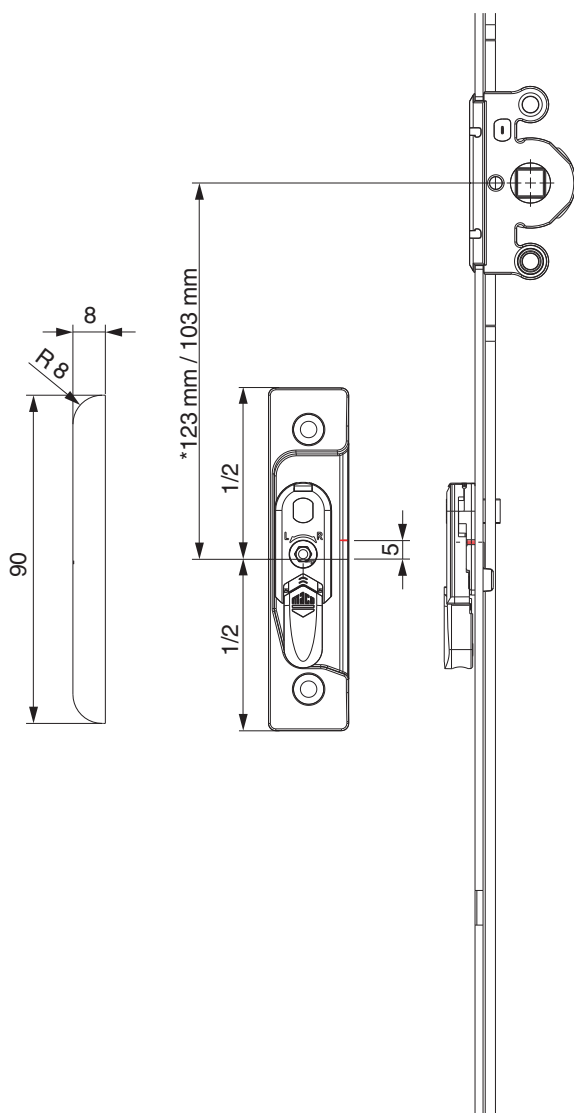


Für Kunststoff- und Aluminiumfenster



Positionierung Hebeteile

Hebeteile 4L / ohne Türschnapper

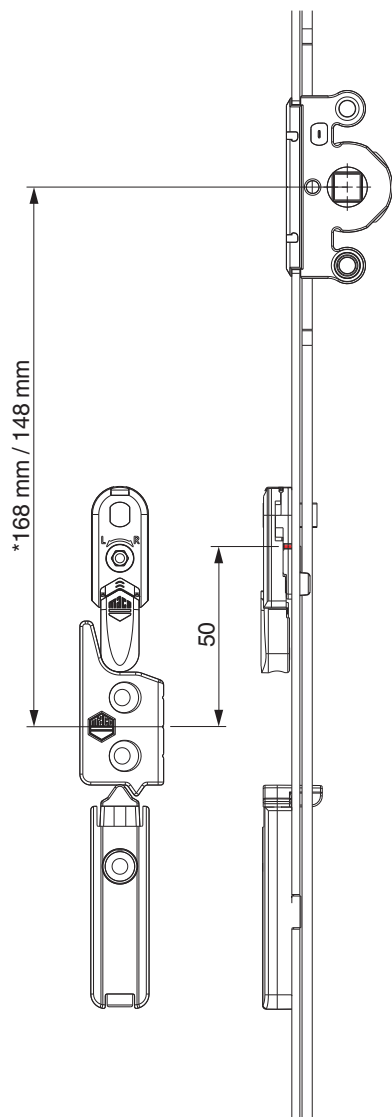


* bei Getriebegröße 660



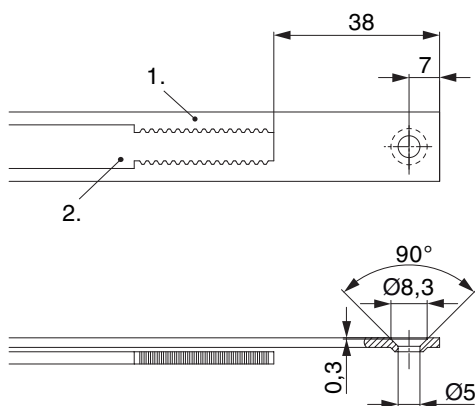
**233657 - MM Getriebe fix DK EH DM 15 1090 mit 2 i.S. GM
400 FFH 841-1.090 Tricoat-Evo**

12 mm Falzluff



* bei Getriebegröße 660

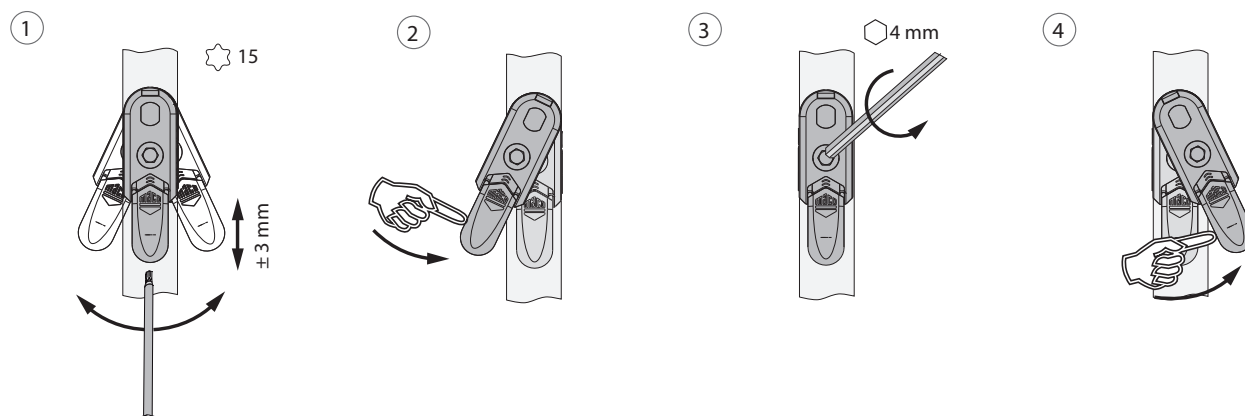
Stanzbild



• Wir empfehlen die Schnittkanten von Tricoat-Evo Beschlagteilen mit dem Tricoat-Evo-Ausbesserungslack (Art. Nr. 373439) nachzubehandeln.

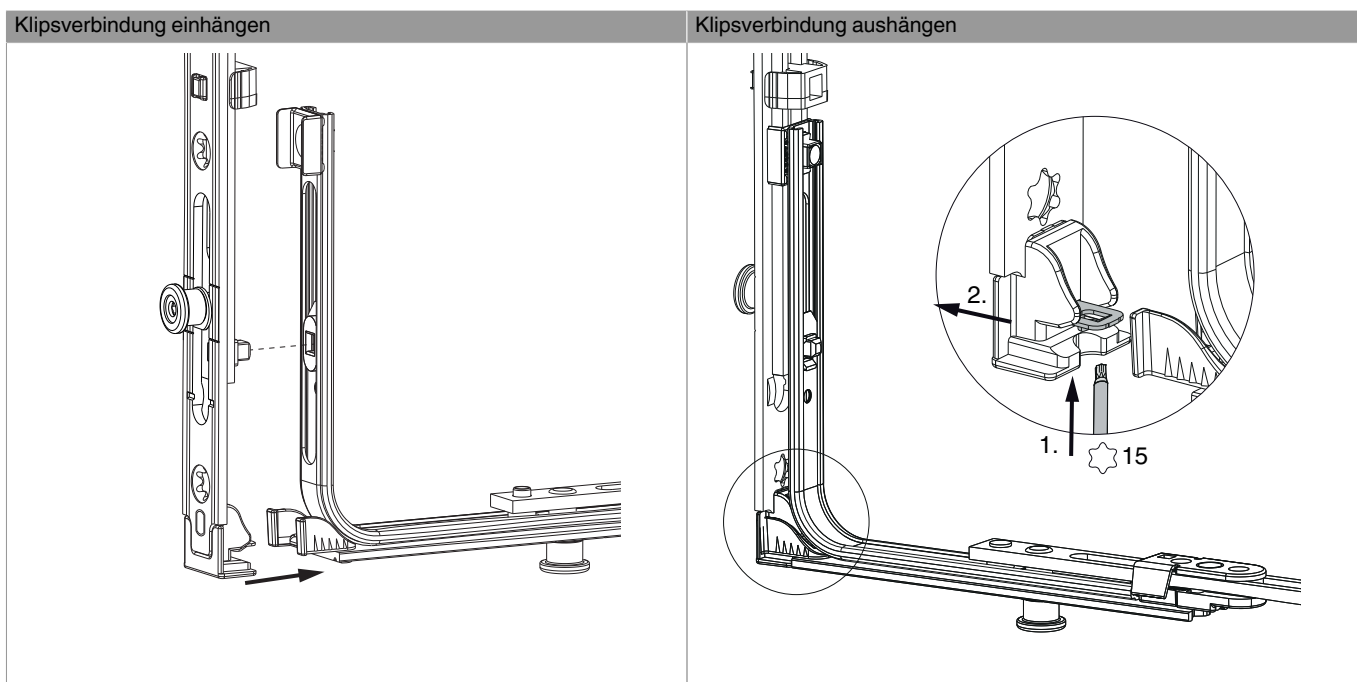
1. Stulp
2. Riegel

Ausschwenken und Einstellen der Hebesicherung

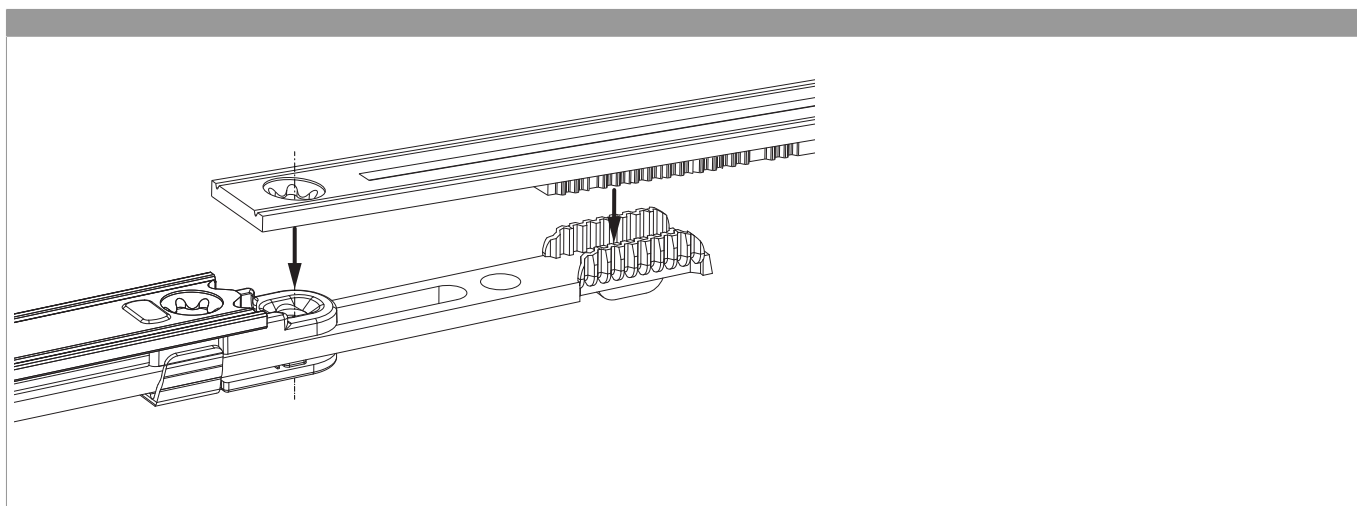


1. Ausschwenken und Höhenverstellung der Hebesicherung.
2. Rückstellung der Hebesicherung.
3. Mittenfixierung der Hebesicherung.
4. Ausschwenken der Hebesicherung.

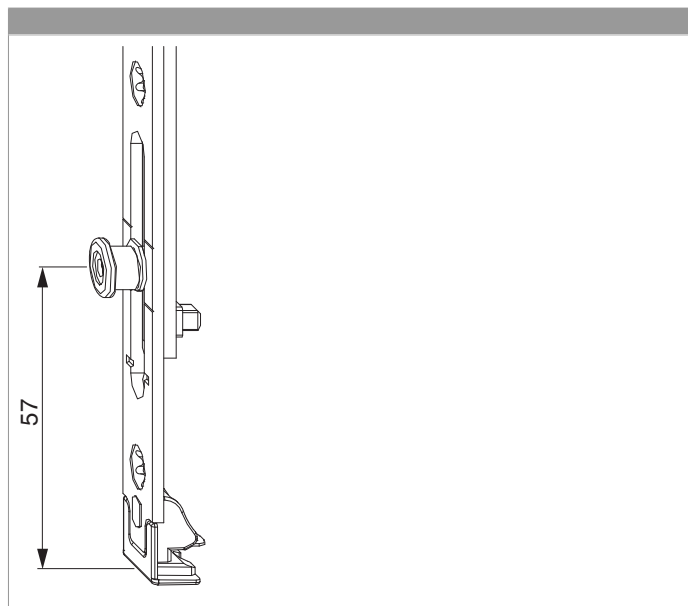
Klipsverbindung EH



Zahnkastenverbindung



Position i.S. Zapfen



Anpressdruckeinstellung

i.S. Zapfen und Verschlusszapfen

