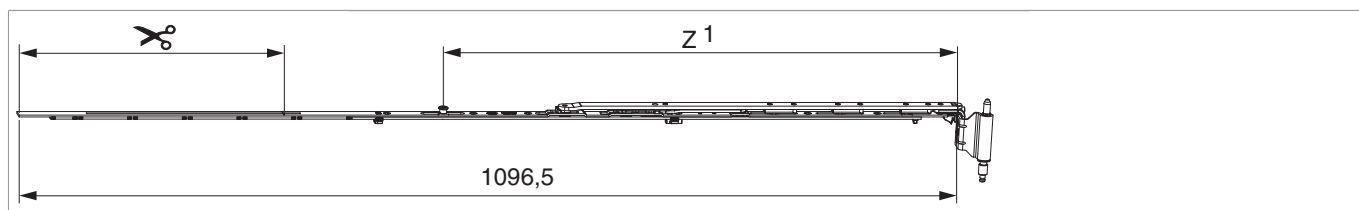


223654 - MM Winkelbandschere DK rechts Multi Mammut V3 Bandwinkel vormontiert verkehrsweiß RAL 9016 1200 mit 1 i.S. 12/20-13 FFB 891-1.200 silber

Technische Zeichnung



| | | | | | | | L | | | Nº |
|-----------------------|--------|--------------|------|-------------|--|-----|---------|-----|----|------------------------|
| verkehrsweiß RAL 9016 | rechts | 12 / 20 / 13 | 1200 | 891 - 1.200 | | 320 | 1.096,5 | 220 | 10 | 223654 |

Schraubpositionstabelle

| Nº | | 1 | 2 | 3 | 4 | 5 | 6 | 7 | 8 | 9 |
|------------------------|---|----|----|-----|-----|-----|-----|-----|---|---|
| 223654 | 7 | 19 | 92 | 173 | 325 | 500 | 564 | 665 | | |

Zapfensitztable

| Nº | | Z1 | Z2 | |
|------------------------|---|-----|----|--|
| 223654 | 1 | 600 | | |

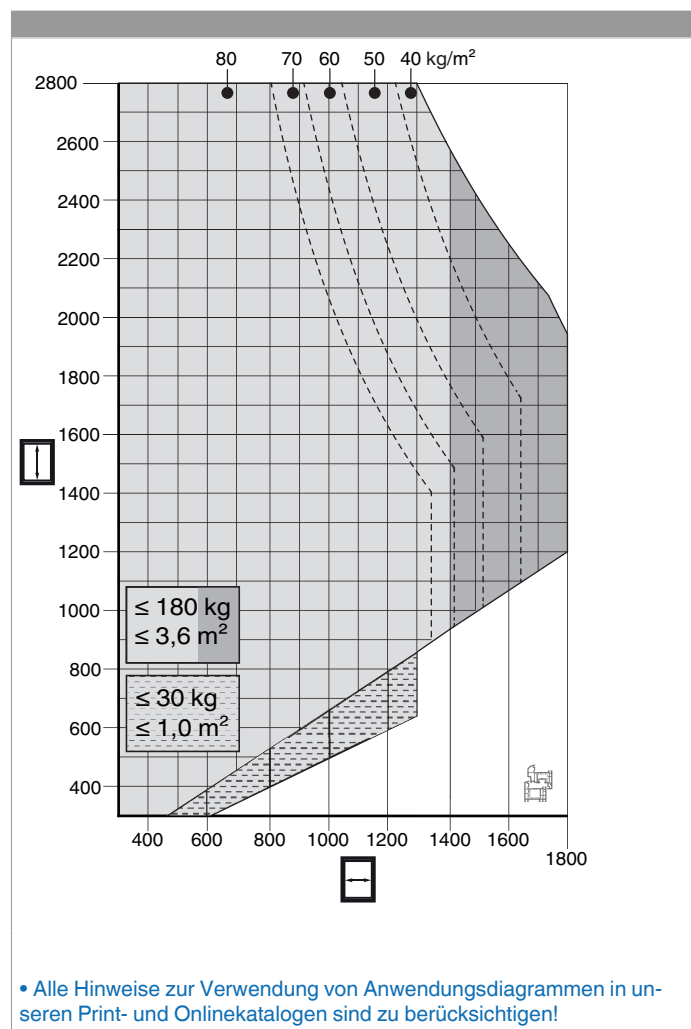
Lehren

| | | | | Nº |
|---|------|--------------|---|------------------------|
| Fräslöhre f. Ecklagerband u. Bandwinkel | Holz | Multi Mammut | 1 | 213099 |



**223654 - MM Winkelbandschere DK rechts Multi Mammut
V3 Bandwinkel vormontiert verkehrsweiß RAL 9016 1200
mit 1 i.S. 12/20-13 FFB 891-1.200 silber**

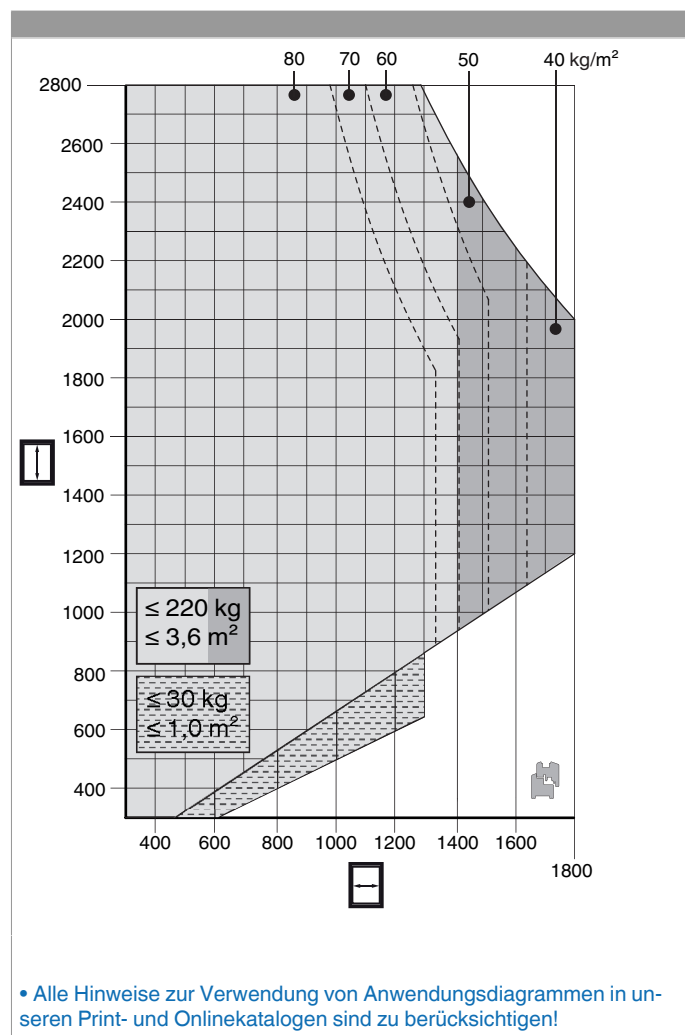
Anwendungsdiagramm PVC



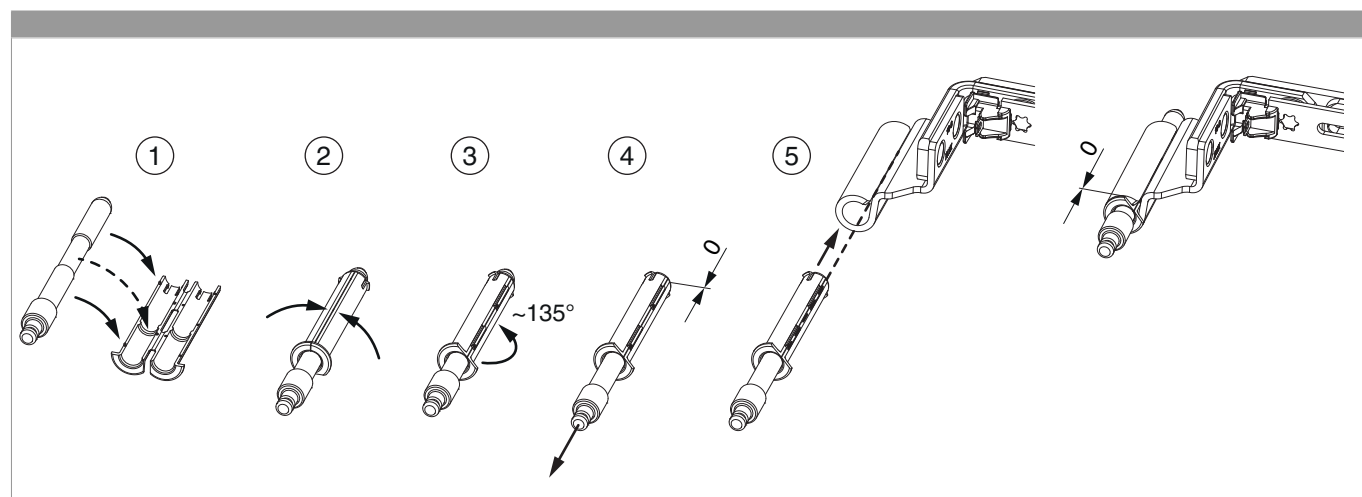


**223654 - MM Winkelbandschere DK rechts Multi Mammut
V3 Bandwinkel vormontiert verkehrsweiß RAL 9016 1200
mit 1 i.S. 12/20-13 FFB 891-1.200 silber**

Anwendungsdiagramm Holz



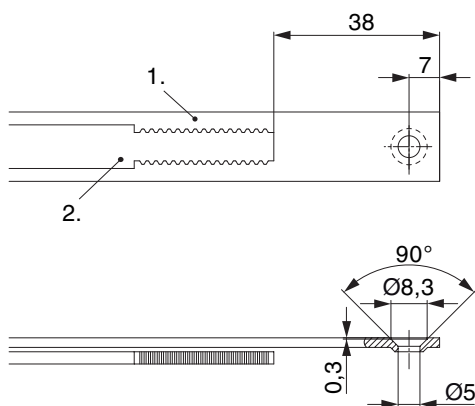
Zusammenbau der Einzelteile





**223654 - MM Winkelbandschere DK rechts Multi Mammut
V3 Bandwinkel vormontiert verkehrsweiß RAL 9016 1200
mit 1 i.S. 12/20-13 FFB 891-1.200 silber**

Stanzbild

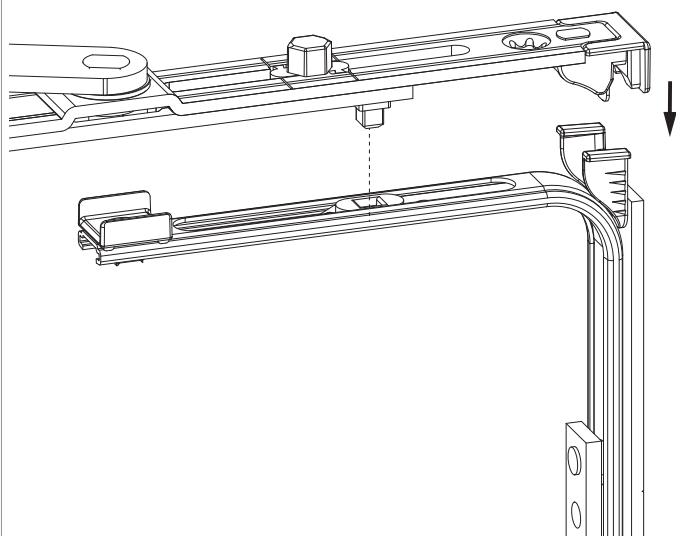


• Wir empfehlen die Schnittkanten von Tricoat-Evo Beschlagteilen mit dem Tricoat-Evo-Ausbesserungslack (Art. Nr. 373439) nachzubehandeln.

- 1. Stulp
- 2. Riegel

Klipsverbindung

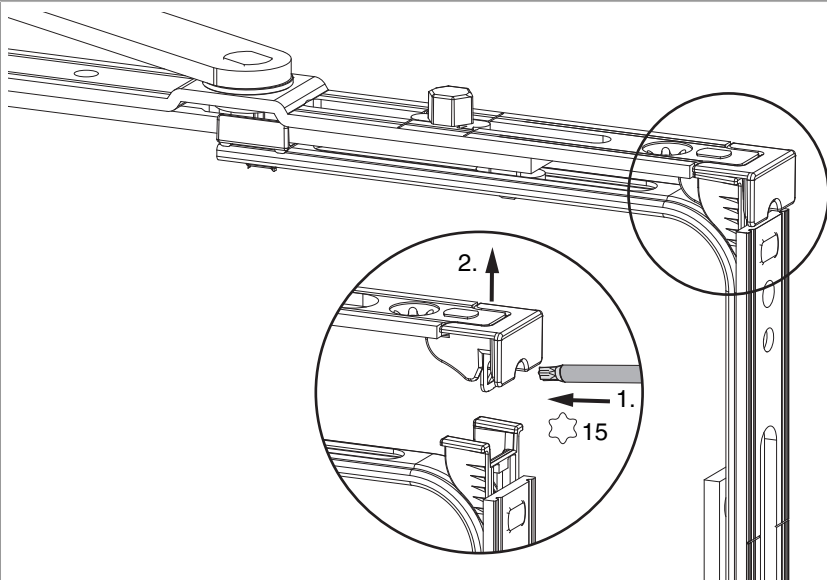
Klipsverbindung einhängen



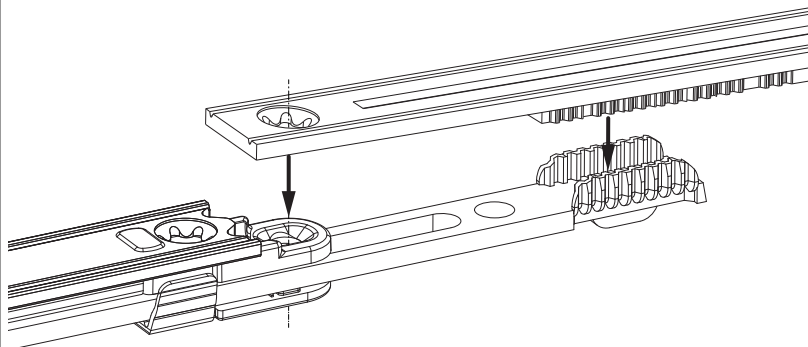


**223654 - MM Winkelbandschere DK rechts Multi Mammut
V3 Bandwinkel vormontiert verkehrsweiß RAL 9016 1200
mit 1 i.S. 12/20-13 FFB 891-1.200 silber**

Klipsverbindung aushängen



Zahnkassenverbindung

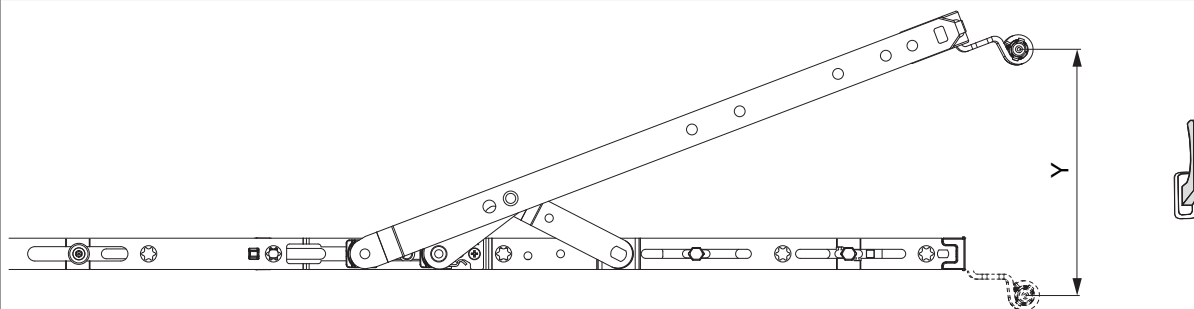




223654 - MM Winkelbandschere DK rechts Multi Mammut V3 Bandwinkel vormontiert verkehrsweiß RAL 9016 1200 mit 1 i.S. 12/20-13 FFB 891-1.200 silber

Öffnungsweite

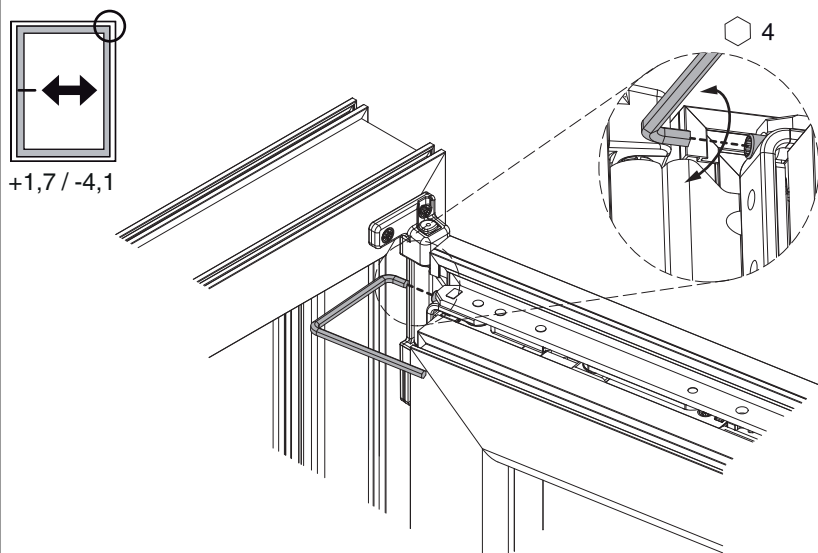
Kippstellung



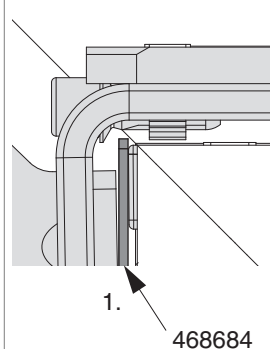
| | Y |
|------|-----|
| 600 | 128 |
| 900 | 128 |
| 1200 | 128 |
| 1500 | 128 |

Seiteneinstellung

im Scherenarm



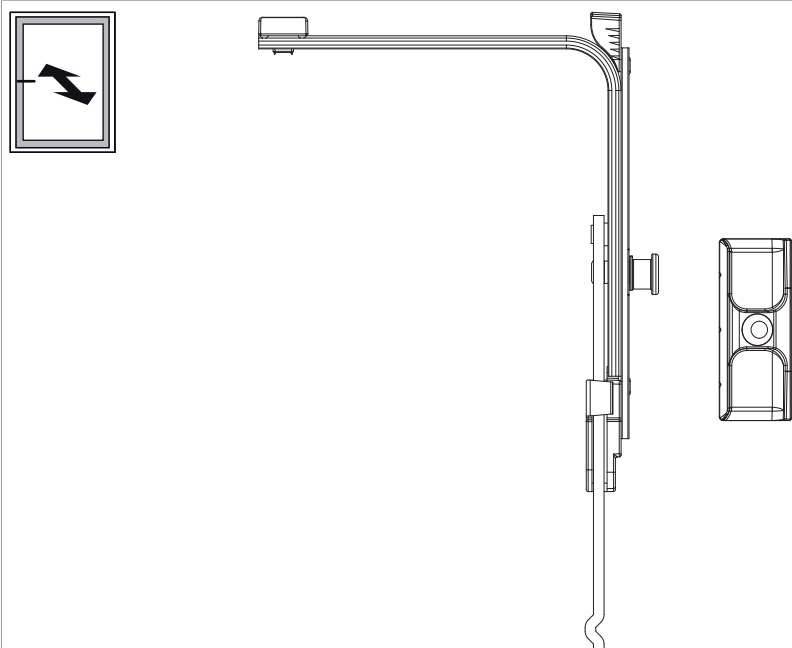
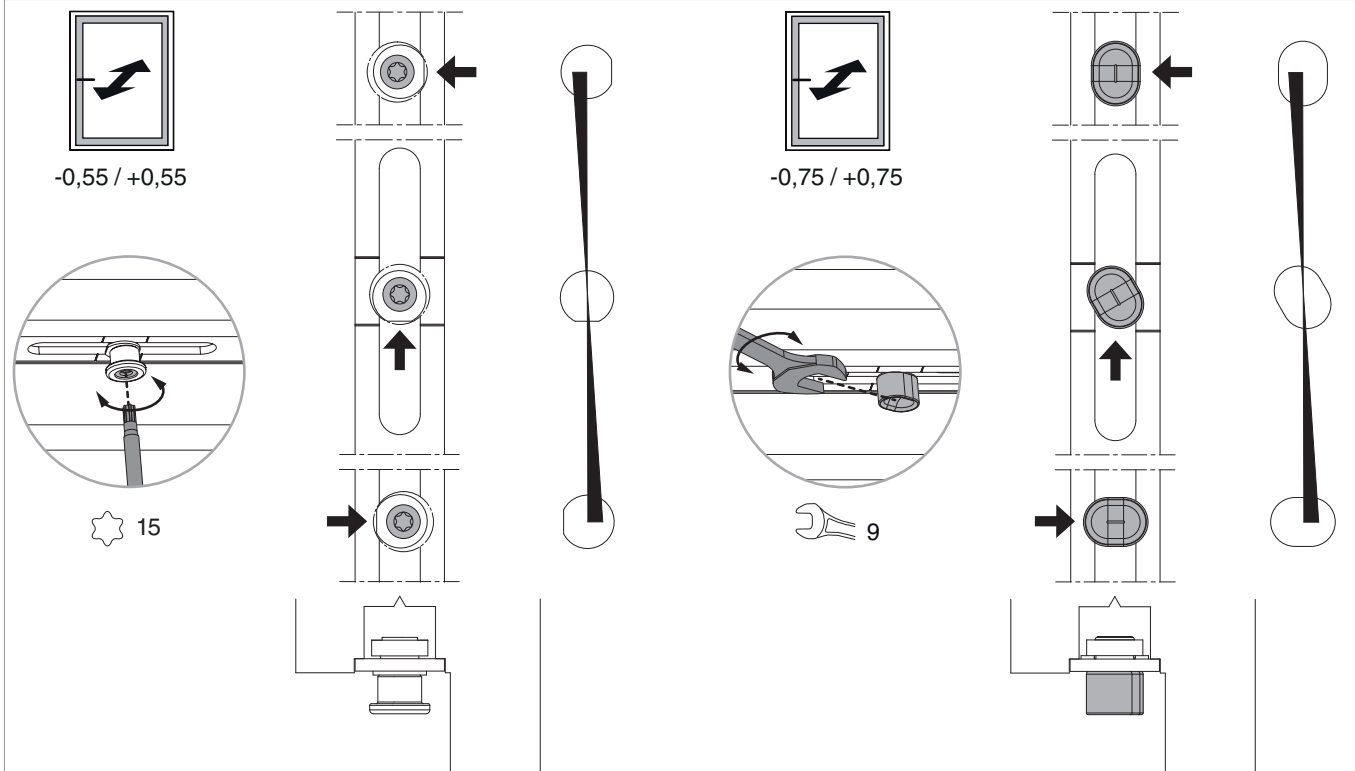
Fühlerlehre



1. Bei der Seiteneinstellung der Scheren bis Version 2 ist die Verwendung der Fühlerlehre Art. Nr. 468684 zwingend vorgeschrieben, um das minimale Einstellmaß nicht zu unterschreiten!

Anpressdruckeinstellung

i.S Zapfen und Verschlusszapfen



Achtung: Eckumlenkung mit Zapfen bzw. Mittelverschluss EH zur Anpressdruckeinstellung verwenden!