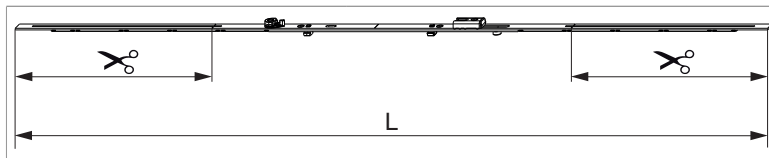


233595 - MM Stulpflügelgetriebe variabel Beschlagsnut 1250 für 1 i.S. FFH 801-1.250 Tricoat-Evo

Technische Zeichnung



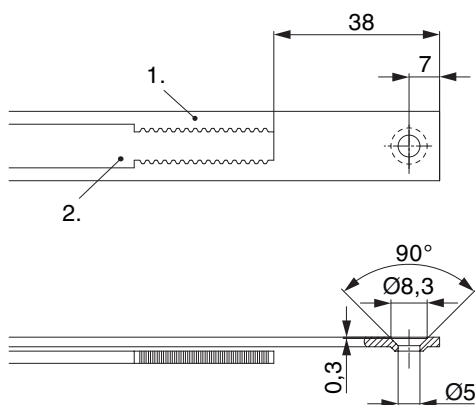
			L				Nº
Tricoat-Evo	für 1 i.S.	1250	995	801 - 1.250	260	10	233595 ¹⁾

¹⁾ Nur in Verbindung mit Eckumlenkung Art. Nr. 202475 verwendbar.

Schraubpositionstabelle

Nº		1	2	3	4	5	6	7	8	9	10
233595	3	-100	83,5	129,5							

Stanzbild



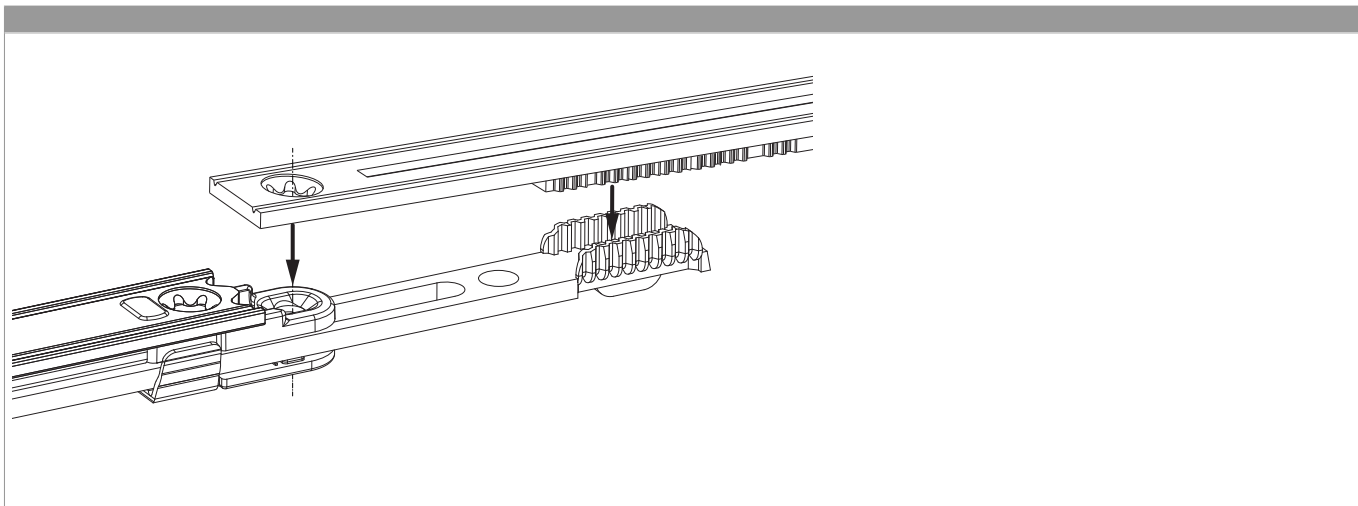
• Wir empfehlen die Schnittkanten von Tricoat-Evo Beschlagteilen mit dem Tricoat-Evo-Ausbesserungslack (Art. Nr. 373439) nachzubehandeln.

1. Stulp
2. Riegel

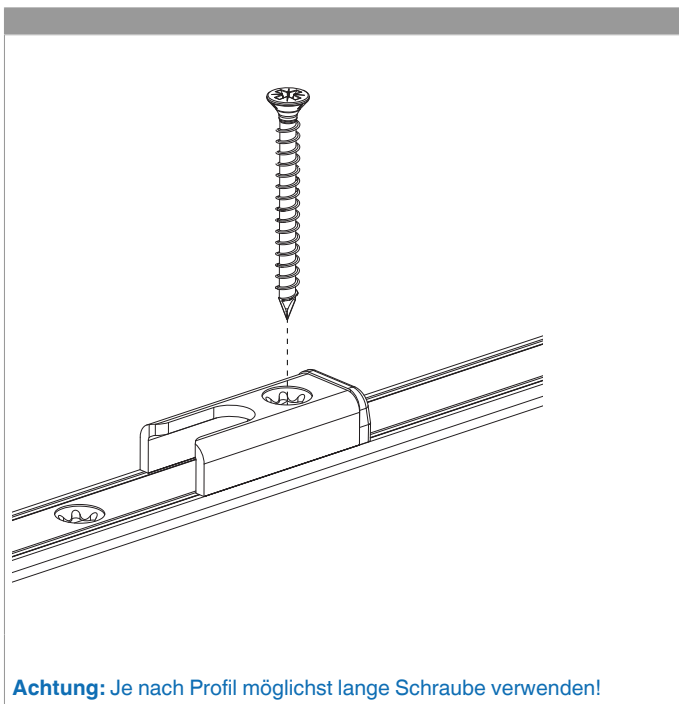


233595 - MM Stulpflügelgetriebe variabel Beschlagsnut 1250 für 1 i.S. FFH 801-1.250 Tricoat-Evo

Zahnkastenverbindung



Montage



Achtung: Je nach Profil möglichst lange Schraube verwenden!



233595 - MM Stulpflügelgetriebe variabel Beschlagsnut 1250 für 1 i.S. FFH 801-1.250 Tricoat-Evo

Gegenüberstellung der Kerbmarken

