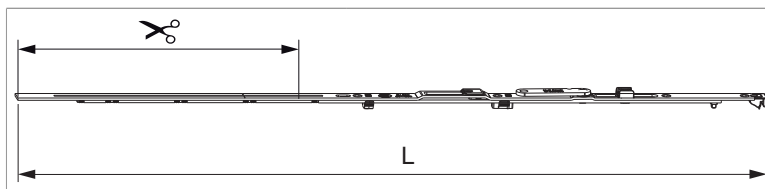




217346 - MM Scherenstulp DK/KD Multi Power 600 ohne Zapfen FFB 465-600 silber

Technische Zeichnung



		L						Nº
Silber	600	497	147	465 - 600	370 - 490	150	20	217346

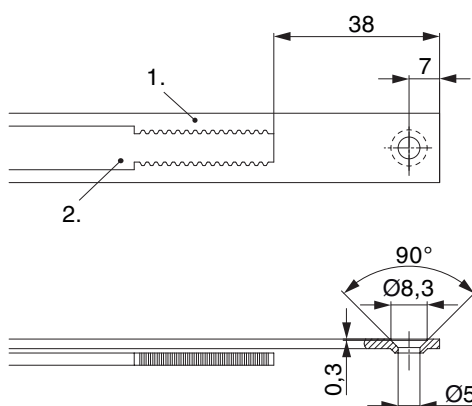
Schraubpositionstabelle

Nº		1	2	3	4	5	6	7	
217346	3	18,5	91,5	249					

Zapfensitztablelle

Nº		Z1	
217346	0		

Stanzbild



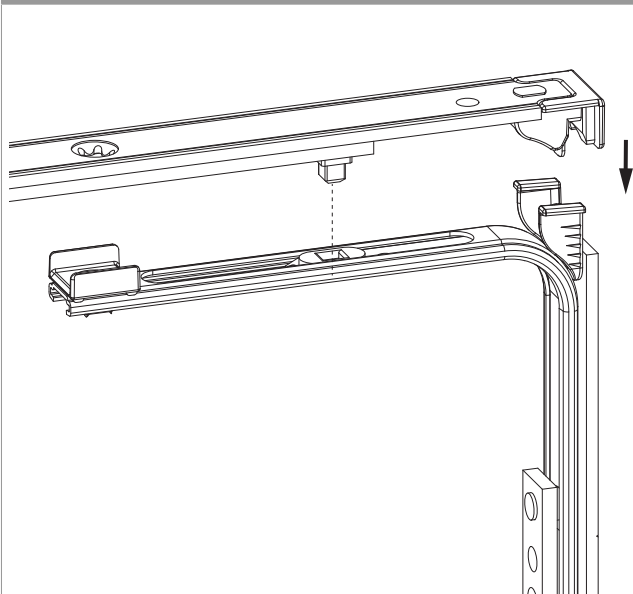
• Wir empfehlen die Schnittkanten von Tricoat-Evo Beschlagteilen mit dem Tricoat-Evo-Ausbesserungslack (Art. Nr. 373439) nachzubehandeln.

1. Stulp

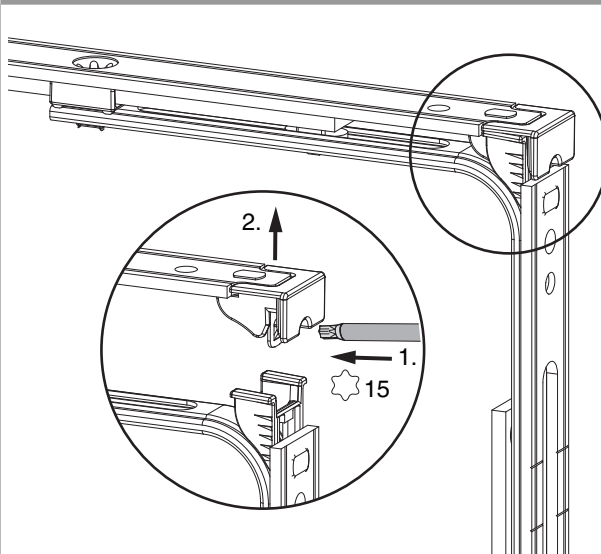
2. Riegel

Klipsverbindung

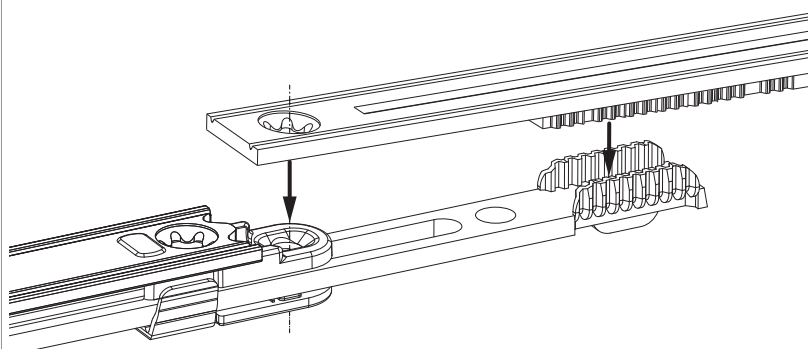
Klipsverbindung einhängen



Klipsverbindung aushängen

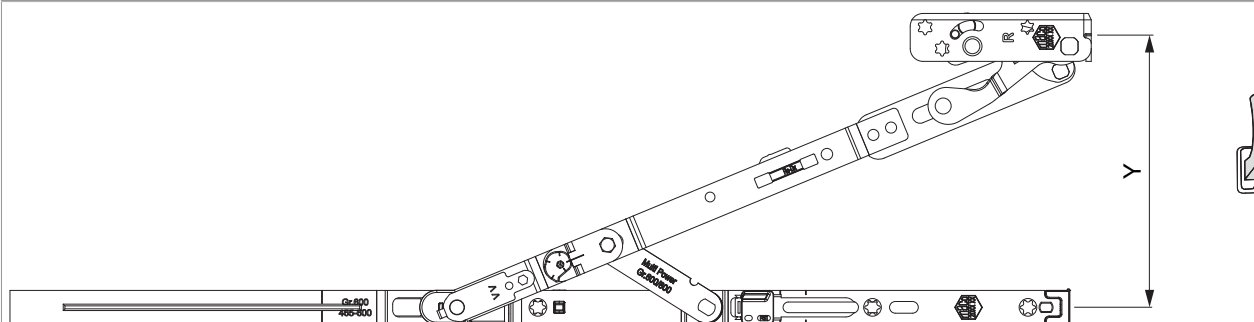


Zahnkastenverbindung



Öffnungsweite

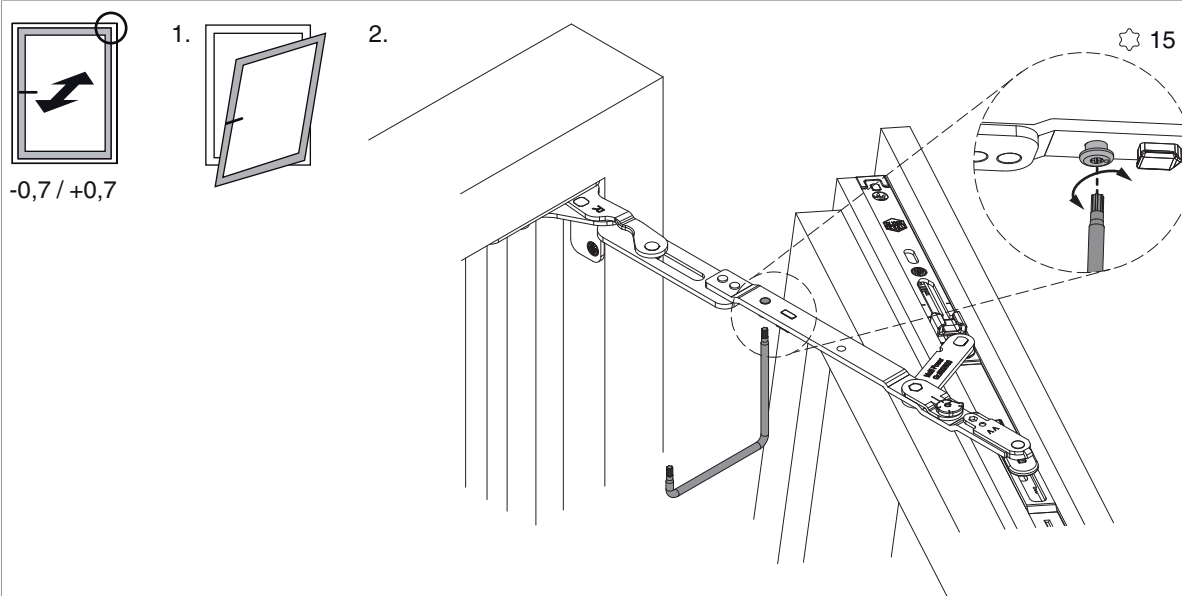
Kippstellung



	Y
600	128
800	128
1050	128
1300	128

Anpressdruckeinstellung

im Scherenarm

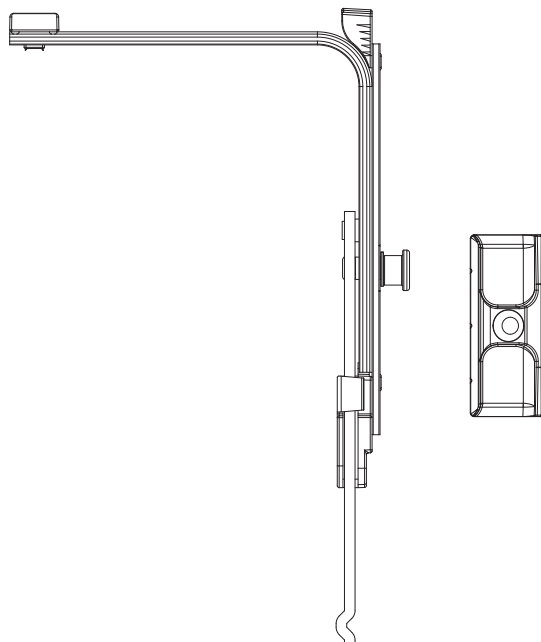
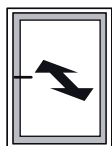


• Einstellbereich $\pm 0,7$ mm mit TX 15



217346 - MM Scherenstulp DK/KD Multi Power 600 ohne Zapfen FFB 465-600 silber

Anpressdruck an der Eckumlenkung senkrecht



- Profilabhängig kann eine Eckumlenkung senkrecht notwendig sein!