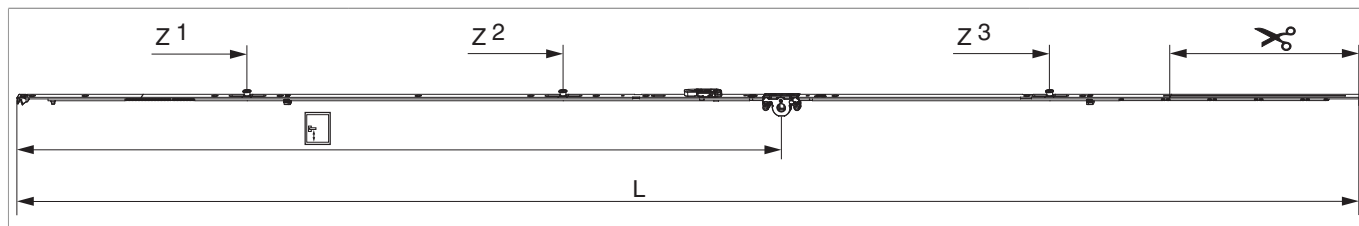


## 227876 - MM Getriebe fix DK ESH Türschnapper vormontiert DM 15 2200 mit 3 i.S. GM 1.050 FFH 1.951-2.200 silber

### Technische Zeichnung



			<b>L</b>							<b>Nº</b>
Silber	mit Türschnapper	2200	2.096,5	15	1.050	1.951 - 2.200	260,5	1	10	227876 <sup>1)</sup>

<sup>1)</sup> Empfehlung: Griffmaß sollte zwischen 1/3 und 1/2 von FFH sein.

### Schraubpositionstabelle

<b>Nº</b>		1	2	3	4	5	6	7	8	9	10	11	12	13	14
227876	12	18,5	91,5	270	360	550	705	795	863,5	1.124	1.388	1.465	1.729		

### Zapfensitztable

<b>Nº</b>		Z1	Z2	Z3	Z4	
227876	3	315	750	1.420		

### Verwendungshinweise

- Erhöht die Grundsicherheit im herkömmlichen Fensterbau.
- Erhöhter Einbruchschutz bei verriegeltem Fenster.
- Ersetzt den sperrbaren Fenstergriff im Standardfensterbau.
- Einfach nachrüstbar.
- Einfache, gleiche Verarbeitung wie bisher.



**227876 - MM Getriebe fix DK ESH Türschnapper  
vormontiert DM 15 2200 mit 3 i.S. GM 1.050 FFH  
1.951-2.200 silber**

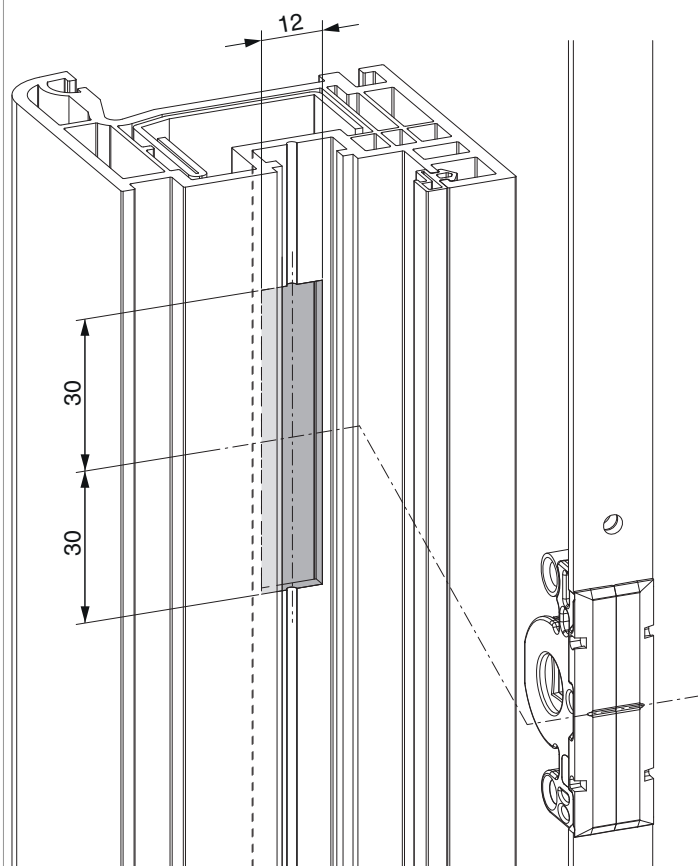
## Abmessungen Getriebekasten



- Fräsbreite für Getriebekasten 12 mm
- Für Griffbefestigung SPAX-Schraube mit  $\varnothing$  5 mm oder M5 Schraube verwenden.

## Fräsbild

für Kunststoff und Aluminium





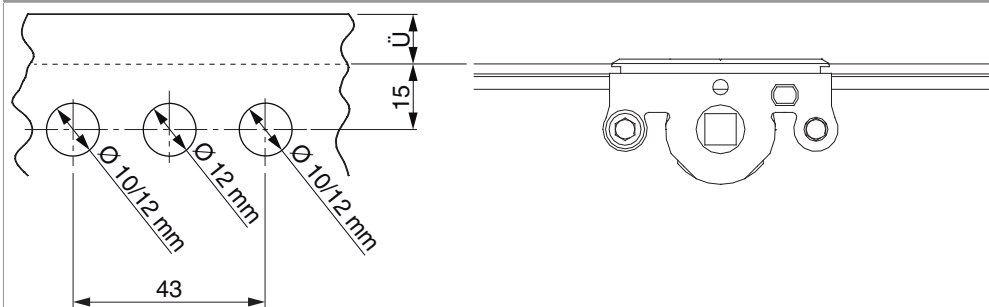
**227876 - MM Getriebe fix DK ESH Türschnapper  
vormontiert DM 15 2200 mit 3 i.S. GM 1.050 FFH  
1.951-2.200 silber**

## Bohrbild

### Für Holzfenster



### Für Kunststoff- und Aluminiumfenster

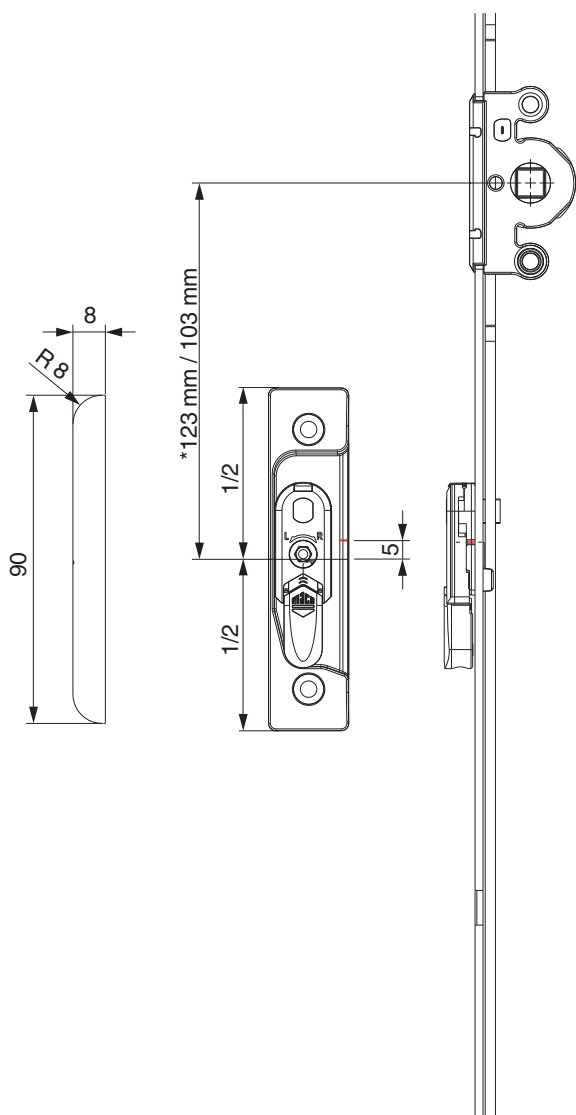




227876 - MM Getriebe fix DK ESH Türschnapper  
vormontiert DM 15 2200 mit 3 i.S. GM 1.050 FFH  
1.951-2.200 silber

## Positionierung Hebeteile

Hebeteile 4L / ohne Türschnapper

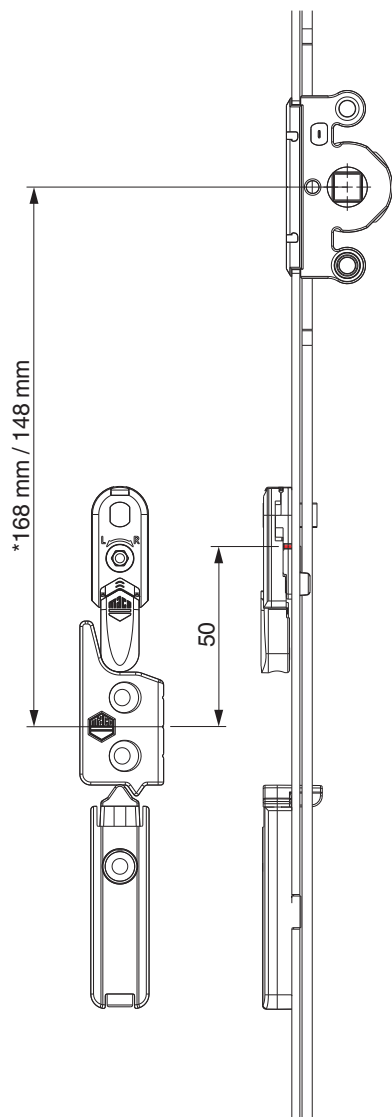


\* bei Getriebegröße 660



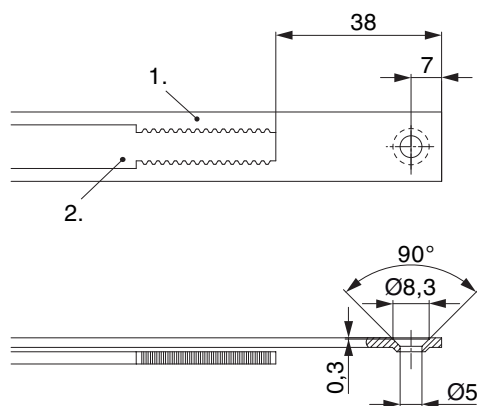
**227876 - MM Getriebe fix DK ESH Türschnapper  
vormontiert DM 15 2200 mit 3 i.S. GM 1.050 FFH  
1.951-2.200 silber**

12 mm Falzluf



\* bei Getriebegröße 660

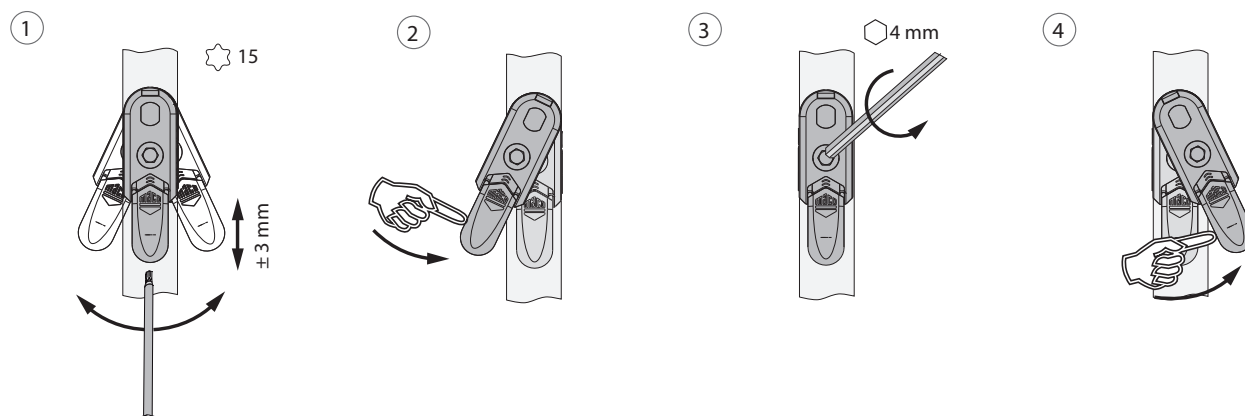
## Stanzbild



• Wir empfehlen die Schnittkanten von Tricoat-Evo Beschlagteilen mit dem Tricoat-Evo-Ausbesserungslack (Art. Nr. 373439) nachzubehandeln.

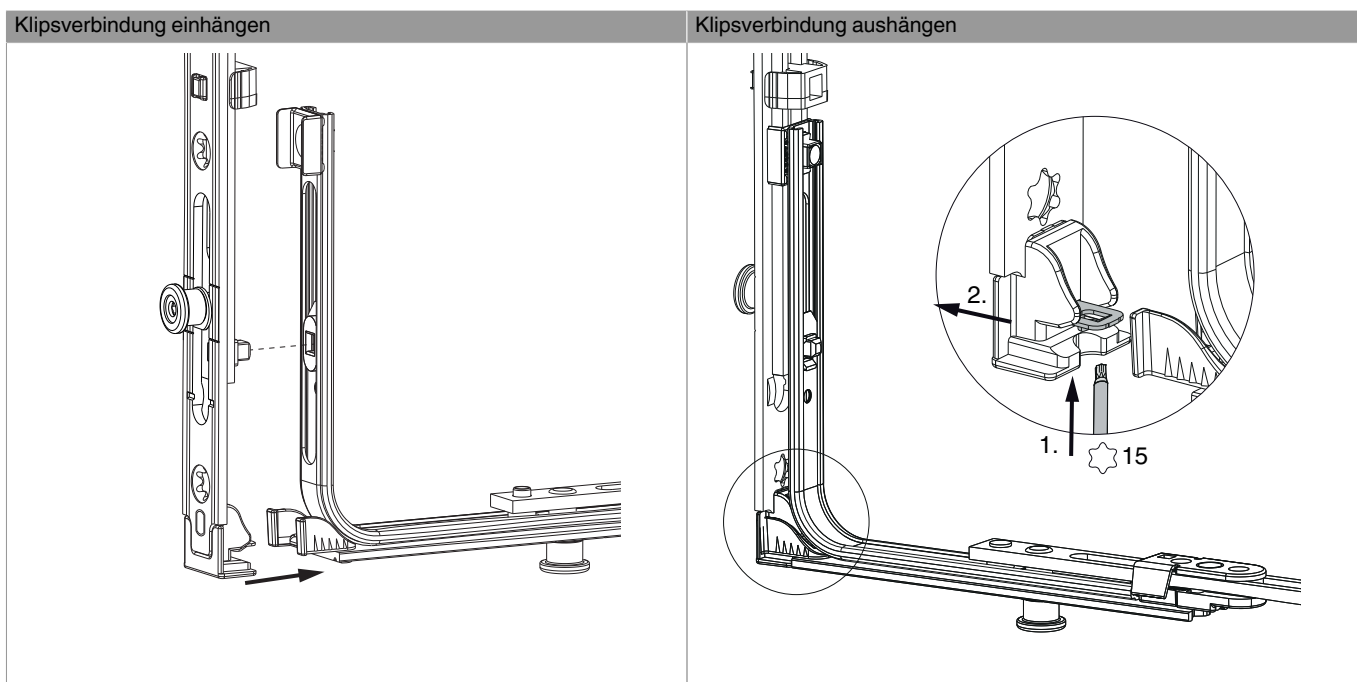
1. Stulp  
2. Riegel

## Ausschwenken und Einstellen der Hebesicherung

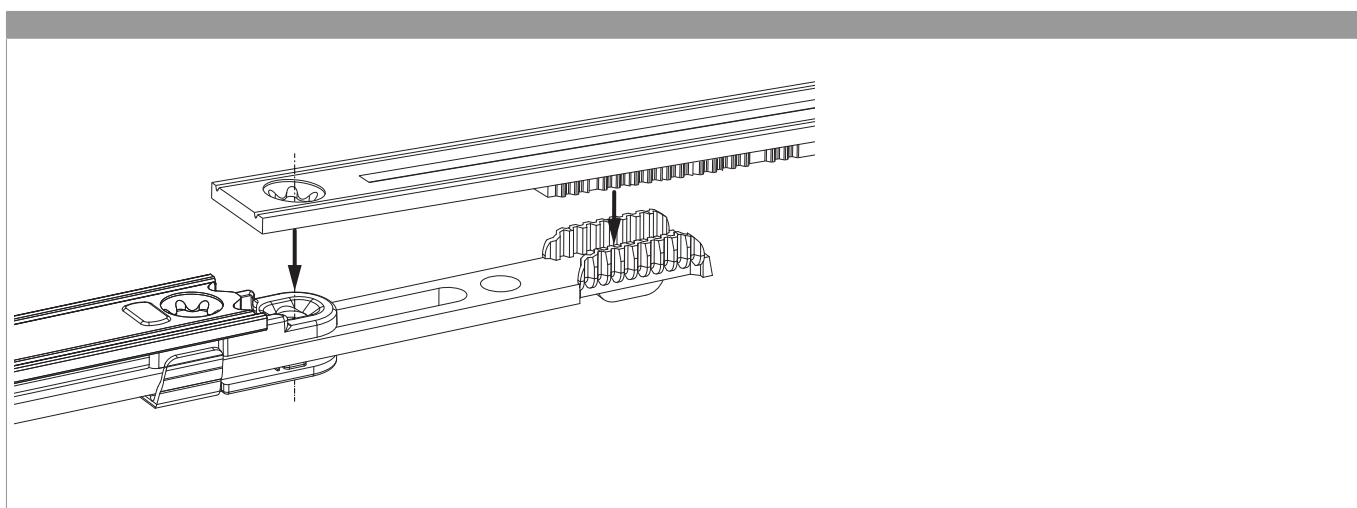


1. Ausschwenken und Höhenverstellung der Hebesicherung.  
2. Rückstellung der Hebesicherung.  
3. Mittenfixierung der Hebesicherung.  
4. Ausschwenken der Hebesicherung.

## Klipsverbindung EH



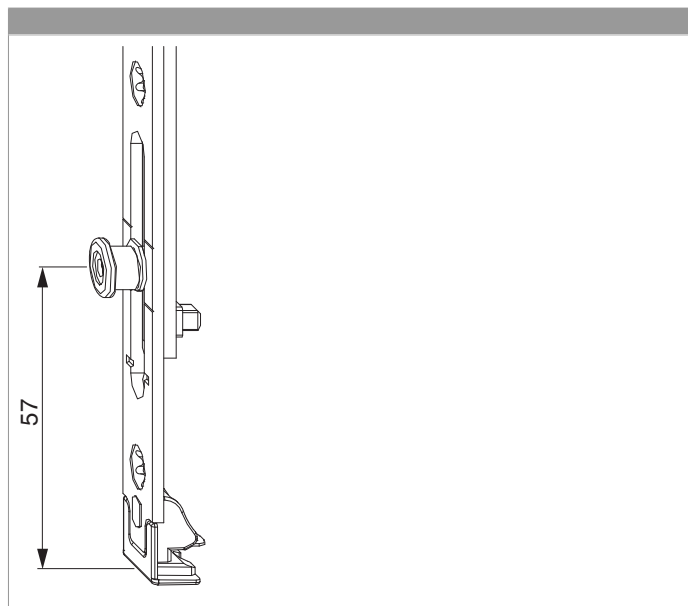
## Zahnkastenverbindung





**227876 - MM Getriebe fix DK ESH Türschnapper  
vormontiert DM 15 2200 mit 3 i.S. GM 1.050 FFH  
1.951-2.200 silber**

## Position i.S. Zapfen



## Anpressdruckeinstellung

i.S. Zapfen und Verschlusszapfen

